



# Diseño resistente, forma compacta

## HF-Matchbox Red

HF-Matchbox Red es un balastro asequible, confiable, compacto, liviano y de alta frecuencia para usar con potencia en vatios del sistema inferiores a 25 W en combinación con lámparas TL mini, TL-D, TL5 y TL5c, PL-T/C y PL-L/S. La gama HF-M Red tiene un diseño robusto, cumple con todos los estándares internacionales de seguridad y rendimiento pertinentes, y tiene un índice de eficacia energética (CELMA EEI) de A2. El balastro está diseñado principalmente para aplicaciones en interiores. Para aplicaciones en exteriores, la luminaria debe ser de Clase I como mínimo y debe estar suficientemente protegida contra el agua y el polvo. La instalación también debe estar protegida contra cualquier descarga eléctrica o cualquier otra protección eléctrica necesaria según se considere en dichas instalaciones y aplicaciones típicas.

### Beneficios

- Se puede operar con sistemas de control de detección de movimiento.
- El reencendido automático (luego de una caída de tensión o un cambio de lámpara) garantiza una operación sencilla y un reemplazo sin complicaciones.
- Adecuado para usar en luminarias Clase I y Clase II

### Características

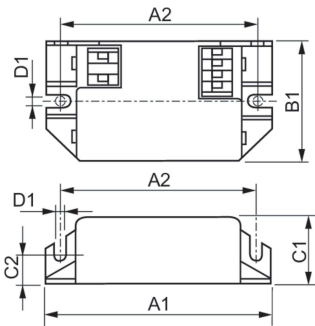
- Más de 60,000 ciclos de encendido/apagado por lámpara (según la combinación de lámpara/balastro)
- Adecuado para el funcionamiento en CC de emergencia entre 190 y 254 V
- El encendido programado, sin parpadeos y con precalentamiento (<0.8 s) permite encender y apagar la lámpara sin reducir su vida útil

# HF-Matchbox Red

## Aplicaciones

- Se usa con sistemas de control de detección de movimiento, como Philips OccuPlus
- Principalmente para aplicaciones en interiores, como focos, luces empotrables, cajas de luces y lámparas de seguridad que se usan en comercios, edificios de oficinas, hoteles, hogares y edificios residenciales
- Aplicaciones domésticas, como iluminación de jardines exteriores, zonas de garaje, escaleras

## Plano de dimensiones



Product	D1	C1	C2	A1	A2	B1
HF-M RED 109 SH TL/PL-S 230-240V	4.4 mm	22.0 mm	10.0 mm	80.0 mm	70.0 mm	40.0 mm
HF-M RED 124 SH TL/TL5/PL-L 230-240V	4.4 mm	22.0 mm	10.0 mm	94.0 mm	70.0 mm	40.0 mm

### Operación y aspectos eléctricos

Frecuencia de entrada	50 a 60 Hz
Voltaje de entrada	230 a 240 V
Frecuencia de línea	50 to 60 Hz

### Mecánica y carcasa

Carcasa	SH
---------	----

## Operación y aspectos eléctricos

Order Code	Full Product Name	Cantidad de productos en MCB (16 A Tipo B) (nominal)
913700420666	HF-M RED 124 SH TL/TL5/PL-L 230-240V	48

Order Code	Full Product Name	Cantidad de productos en MCB (16 A Tipo B) (nominal)
913700422866	HF-M RED 109 SH TL/PL-S 230-240V	159

