

Productomschrijving

HF-Basic II TL-D

Betaalbare, betrouwbare, CE-goedgekeurde elektronische hoogfrequent-VSA's voor TL-D-fluorescentielampen. ideaal alternatief voor elektromagnetische (EM) VSA's.

Voordelen

- Bespaart 25% energie vergeleken met elektromagnetische 'C-type'-VSA's
- Onmiddellijke start geeft 'direct' licht
- Hoogfrequente werking voorkomt oogvermoeidheid zoals die wordt veroorzaakt door elektromagnetische VSA's
- Geen ontsteker/condensator nodig, vereenvoudigde bedrading vergeleken met elektromagnetische oplossingen
- De HF-B TL-D-reeks heeft een robuust ontwerp en voldoet aan de eisen voor interne veiligheid, EMC en immuniteit
- Biedt de flexibiliteit om eenvoudige bedradingsvrijgave mogelijk te maken
- Inclusief veiligheidsgoedkeuring via een externe testinstantie die voldoet aan IEC /EN 61347
- Automatisch herstarten (na spanningsdip of lampvervanging) verzekert gemakkelijke bediening en probleemloze lampvervanging

Kenmerken

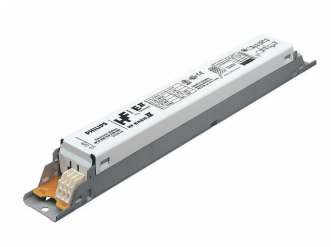
- Energiezuinig, CELMA EEI = A2
- Voldoet aan CE, VDE-EMC en ENEC
- Actieve $\cos \varphi$ -correctie, SmartPower
- Start onmiddellijk, zonder knipperen
- Vereiste batterijspanning voor gegarandeerd ontsteken 198-254 V
- Vereiste batterijspanning voor branden van de lampen: 176-254 V
- De nominale lichtopbrengst wordt verkregen bij een gelijkspanning van 220-240 V
- Voldoet aan EMC-eisen conform EN 55015 2006 + A1 2007
- Universele WAGO 251-connector

HF-Basic II TL-D

Toepassing

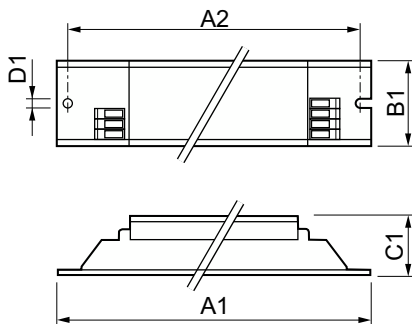
- Ontworpen voor toepassingen waar lampen gedurende een lange tijdsperiode branden en de schakelfrequentie (aan/uit) laag is (Bijv. maximaal 3 maal per dag)
Ideaal voor toepassingen waar geen regelapparatuur geïnstalleerd is
- Winkels, winkels
- Luchthavens, spoorwegstations
- Kantoren met een lage schakelfrequentie
- Gangen met een lage schakelfrequentie
- Buitenverlichting; in het algemeen geschikt voor Klasse I-toepassingen
- Geschikt voor installaties met noodverlichtingsbackup conform VDE 0108

Versions



GPPR_BTLDE2_PHL-Product photo

Maatschets



| Product | D1 | C1 | A1 | A2 | B1 |
|-------------------------------------------|--------|---------|----------|----------|---------|
| HF-B 136/236 TL-D EII 220-240V 50/60Hz | 4,2 mm | 28,0 mm | 280,0 mm | 265,0 mm | 30,0 mm |
| HF-B 158/258 TL-D EII 220-240V 50/60Hz | 4,2 mm | 28,0 mm | 280,0 mm | 265,0 mm | 30,0 mm |

Bedrijfs- en elektrische gegevens

| | |
|-------------------|---------------|
| Ingangsfrequentie | 50 tot 60 Hz |
| Ingangsspanning | 220 tot 240 V |
| Ingangsfrequentie | 50 to 60 Hz |

Eigenschappen behuizing en afmetingen

| | |
|-----------|---|
| Behuizing | - |
|-----------|---|

Keurmerken en classificaties

| | |
|------------------------|----|
| Energierendement-index | A2 |
|------------------------|----|

Bedrijfs- en elektrische gegevens

HF-Basic II TL-D

| Order Code | Full Product Name | Aantal producten op MCB (16 A Type B) (nom.) | Order Code | Full Product Name | Aantal producten op MCB (16 A Type B) (nom.) |
|---------------|-------------------------------------------|-------------------------------------------------|---------------|-------------------------------------------|-------------------------------------------------|
| 8711500931580 | HF-B 136/236 TL-D EII 220-240V 50/60Hz | 28 | 8711500931603 | HF-B 158/258 TL-D EII 220-240V 50/60Hz | 12 |

