

PrimaVision Mini (20 W, 35 W și 50 W) pentru CDM - Dimensiune miniaturală pentru a spori creativitatea

PrimaVision Mini for CDM

Echipament electronic HID miniatural pentru lămpi CDM – sparge barierele creativității și ale inovării în designul corpurilor de iluminat

Beneficii

- Miniaturizarea permite un design stilat al corpului de iluminat și înlocuirea ulterioară a lămpii cu halogen
- Performanță optimă a lămpii, mulțumită toleranței minime a puterii lămpii
- Montarea ușoară a corpului de iluminat

Caracteristici

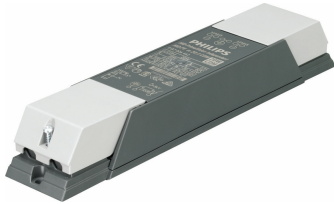
- Caracteristică Loop Through (în variantă independentă)
- Cel mai mic echipament și cea mai mare putere în dimensiune miniaturală
- Distribuire minimă a puterii lămpii
- Controlat prin microprocesor
- Detectarea finalului vieții lămpii
- Temperatură ambiantă și temperatură carcasă înaltă
- Durată de viață mare de 40.000 de ore

PrimaVision Mini for CDM

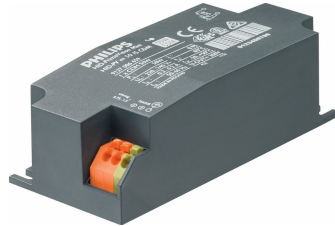
Cerere

- 20/25/50 W iluminat de accent și decorativ pentru magazine, spații publice, holuri și birouri
- Adecvat doar pentru uz în interior

Versions

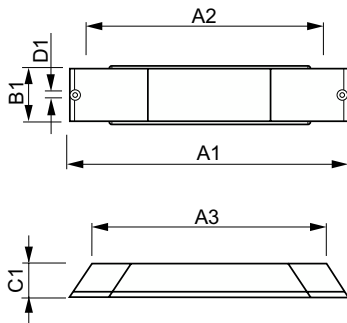


GPPR_IPV5CDMM_0013-Product photo

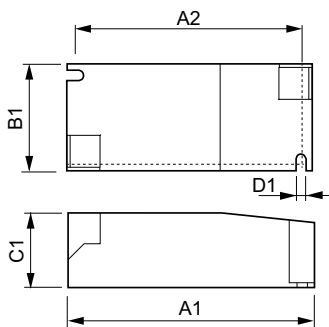


GPPR_IPV5CDMM_0003-Product photo

Cote



Product	D1	C1	A1	A2	A3	B1
HID-PV m 20 /I CDM 220-240V 50/60Hz	4,8 mm	34,0 mm	234,7 mm	225,1 mm	202,0 mm	49,4 mm



Product	D1	C1	A1	A2	B1
HID-PV m 20 /S CDM 220-240V 50/60Hz	4,2 mm	30,2 mm	97,3 mm	88,3 mm	43,3 mm

PrimaVision Mini for CDM

Funcționare și sistem electric

Frecvență de intrare	De la 50 până la 60 Hz
Tensiune de intrare	De la 220 până la 240 V
Frecvență linie	50 to 60 Hz

Funcționare și sistem electric

Order Code	Full Product Name	Număr de produse pe MCB (16 A tip B) (nom.)
89060000	HID-PV m 20 /I CDM HPF 220-240V 50/60Hz	24

Order Code	Full Product Name	Număr de produse pe MCB (16 A tip B) (nom.)
67159600	HID-PV m 20 /S CDM 220-240V 50/60Hz	32

Sistem mecanic și carcasă

Order Code	Full Product Name	Carcasă
89060000	HID-PV m 20 /I CDM HPF 220-240V 50/60Hz	Independent

Order Code	Full Product Name	Carcasă
67159600	HID-PV m 20 /S CDM 220-240V 50/60Hz	/S

