



Pinta-asennettava LuxSpace – tehokas, miellyttävä valo ja tyylikäs muotoilu

LuxSpace, surface mounted

Asiakkaat etsivät ratkaisua, joka optimoi resurssien käytön. Juoksevien kustannusten optimoinnin lisäksi tämä tarjoittaa energian säästöä, ilman että työntekijöiden hyvinvoinnista tai asiakkaiden ostoskokemuksesta tarvitsee tinkiä. LuxSpace tarjoaa täydellisen yhdistelmän tehokkuutta, mukavuutta ja muotoilua ilman, että valaistuksen laadusta, väreistä tai renderöinnistä tarvitsee tinkiä. Tämä valaisin tarjoaa joustavuutta luomaan sopivan tunnelman käyttökohteesta riippumatta.

Hyödyt

- Tuote, joka tarjoaa visuaalisuutta sekä tyylikästä muotoilua ja luo hellävaraista ja luonnollista valaistusta, joka ei rasita silmiä.

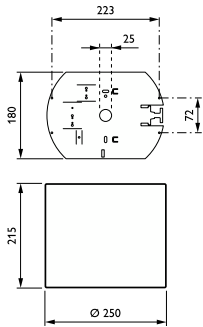
Ominaisuudet

- Neljä optiikkavaihtoehtoa: kiiltävä, viistetty, matta ja valkoinen
- Korkeudet: syvä (enintään UGR 19), matala (enintään UGR 22)
- Valon väri: 830, 840, 927, 930 sekä 940 (CRI90 versiot pyynnöstä)
- Värit: kiiltävän metallinen, valkoinen (RAL9003), harmaa (RAL9006), musta (RAL9004) standardina (myös muut värit mahdollisia pyynnöstä)

Käyttökohteet

- Toimistot
- Myymälät
- Sairaalat
- Hotellit
- Lentokentät

Mittapiirros



Yleistä tietoa

Liitäntälaitte mukana	Kyllä
Valonlähde vaihdettavissa	Ei
Ohjauksyksiköiden lukumäärä	1 yksikkö
Huoltotunniste	Kyllä

Valaistuksen tekniset tiedot

Värintoistoindeksi (CRI)	>80
Optiikan tyyppi	-

Käyttö- ja sähkö tiedot

Suojausluokka IEC	Suojausluokka I
Tulojännite	220–240 V
Viivatiheys	50 to 60 Hz
Soveltuu satunnaiseen kytkentään	Kyllä

Mekaaniset tiedot ja runko

Kotelon väri	Valkoinen
Mekaanisen iskusuojauksen koodi	IK02
Suojausluokan koodi	IP20

Merkinnät ja luokitukset

Ympäristön lämpötila	+10...+25 °C
CE-merkintä	Kyllä
ENEC-merkintä	ENEC-merkki
Tulenarkuusmerkintä	Soveltuu asennettavaksi normaalisti syttyville pinnoille
Hehkulankatesti	Lämpötila 650 °C, kesto 30 s

Suorituskyky alussa (IEC-yhteensopiva)

Valovirran toleranssi	+/-10%
-----------------------	--------

Valaistuksen tekniset tiedot

Order Code	Full Product Name	Väriämpötila (nim.)	Valotehokkuus (nimellinen)	Valovirta
910505100959	DN570C LED20S/830 PSU-E C WH	3000 K	134 lm/W	2 200 lm
910505100963	DN570C LED20S/830 DIA-VLC-E C WH	3000 K	134 lm/W	2 200 lm
910505100969	DN570C LED24S/830 DIA-VLC-E C WH	3000 K	130 lm/W	2 600 lm
910505100971	DN571C LED24S/830 DIA-VLC-E C WH	3000 K	130 lm/W	2 600 lm
910505100974	DN570C LED40S/840 PSU-E C WH	4000 K	147 lm/W	4 400 lm

Käyttö- ja sähkö tiedot

LuxSpace, surface mounted

Order Code	Full Product Name	Virrankulutus
910505100959	DN570C LED20S/830 PSU-E C WH	16,4 W
910505100963	DN570C LED20S/830 DIA-VLC-E C WH	16,4 W
910505100969	DN570C LED24S/830 DIA-VLC-E C WH	20 W

Order Code	Full Product Name	Virrankulutus
910505100971	DN571C LED24S/830 DIA-VLC-E C WH	20 W
910505100974	DN570C LED40S/840 PSU-E C WH	30 W

Ohjaujärjestelmät ja himmennys

Order Code	Full Product Name	Himmennettävä	Enimmäishimmennystaso
910505100959	DN570C LED20S/830 PSU-E C WH	Ei	-
910505100963	DN570C LED20S/830 DIA-VLC-E C WH	Kyllä	1%
910505100969	DN570C LED24S/830 DIA-VLC-E C WH	Kyllä	1%

Order Code	Full Product Name	Himmennettävä	Enimmäishimmennystaso
910505100971	DN571C LED24S/830 DIA-VLC-E C WH	Kyllä	1%
910505100974	DN570C LED40S/840 PSU-E C WH	Ei	-

Suorituskyky alussa (IEC-yhteensopiva)

Order Code	Full Product Name	Alkuperäinen kromaattisuus
910505100959	DN570C LED20S/830 PSU-E C WH	(0.43, 0.40) SDCM <2
910505100963	DN570C LED20S/830 DIA-VLC-E C WH	(0.43, 0.40) SDCM <2
910505100969	DN570C LED24S/830 DIA-VLC-E C WH	(0.43, 0.40) SDCM <2

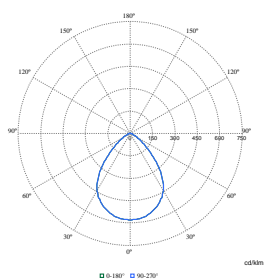
Order Code	Full Product Name	Alkuperäinen kromaattisuus
910505100971	DN571C LED24S/830 DIA-VLC-E C WH	(0.43, 0.40) SDCM <2
910505100974	DN570C LED40S/840 PSU-E C WH	(0.38, 0.38) SDCM <2

Tuotetiedot

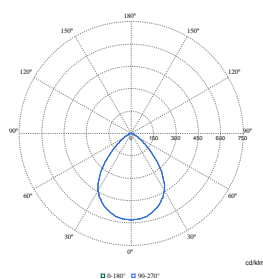
Order Code	Full Product Name	Tuoteperheen koodi
910505100959	DN570C LED20S/830 PSU-E C WH	DN570C
910505100963	DN570C LED20S/830 DIA-VLC-E C WH	DN570C
910505100969	DN570C LED24S/830 DIA-VLC-E C WH	DN570C

Order Code	Full Product Name	Tuoteperheen koodi
910505100971	DN571C LED24S/830 DIA-VLC-E C WH	DN571C
910505100974	DN570C LED40S/840 PSU-E C WH	DN570C

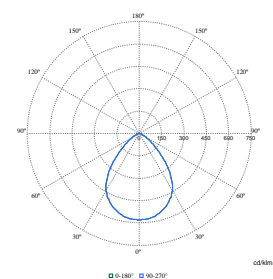
Polar Wide Diagrams



Polar Normal (separate) - DN570BI -
910505100959



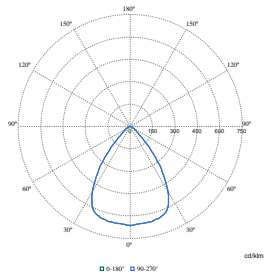
Polar Normal (separate) - DN570BI -
910505100969



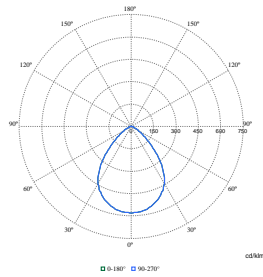
Polar Normal (separate) - DN570BI -
910505100974

LuxSpace, surface mounted

Polar Wide Diagrams



**Polar Normal (separate) - DN570BI -
910505100971**



**Polar Normal (separate) - DN570BI -
910505100963**

