



Luminarias empotradas LED de bajo consumo y ultradelgadas

GreenSpace Slim Downlight G2

GreenSpace Slim downlight es un producto ultradelgado para aplicaciones de iluminación general con altura de instalación limitada, que es apto para una serie de aplicaciones de iluminación en áreas interiores generales. Disponible en una amplia variedad de configuraciones de lúmenes, tamaño de corte, CCT seleccionable con menos SKU y opción de atenuación.

Beneficios

- Elimina las limitaciones de instalación
- Inventario fácil de manejar para asegurar entregas rápidas
- Fuerte ahorro de energía
- Calidad y fiabilidad a largo plazo
- Excelente consistencia de color
- Amplias opciones de control

Características

- Altura de menos de 20 mm (sin clip), gracias a su estructura iluminada desde los bordes
- La opción de seleccionar entre 3000 K y 4000 K permite optimizar el inventario al disminuir la cantidad de modelos
- Hasta 125lm/W
- Duración de 50Khrs L80B50
- SDCM 3
- Opciones PSD y WIA disponibles

GreenSpace Slim Downlight G2

Aplicaciones

- Área interior general
- Oficinas
- Pasillos

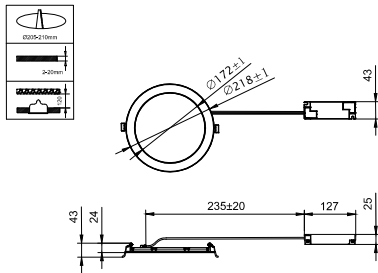
Versions



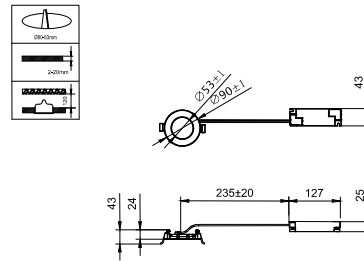
RTP-of-GreenSpace-Slim-Downlight-G2

RTP-of-GreenSpace-Slim-Downlight-G2

Plano de dimensiones



DN150B LED21S/830_840 PSU WH G2



DN150B LED7S/830_840 PSU WH G2

GreenSpace Slim Downlight G2

Información general

Controlador incluido	Sí
Equipo	EB
Cantidad de unidades de equipos	1 unidad

Información técnica sobre la luz

Ángulo de haz de la fuente de luz	90 °
Temperatura de color correlacionada (nominal)	3000 K
Índice de producción de color (IRC)	≥80
Cantidad de fuentes de luz	1
Tipo óptico	Ángulo de haz de luz de 90°

Operación y aspectos eléctricos

Clase de protección IEC	Clase de seguridad II
Voltaje de entrada	220 a 240 V
Frecuencia de línea	50 or 60 Hz
Apta para aplicaciones de alternado aleatorio	No

Controles y atenuación

Regulable	-
Nivel de regulación máximo	No aplica

Mecánica y carcasa

Tipo de cubierta óptica	Cubierta microprismática
Color de la carcasa	Blanco RAL 9003
Código de protección de impacto mec.	IK03
Código de protección de ingreso	IP20 (IP44 frontal)

Aprobación y aplicación

Rango de temperatura ambiente	-20 °C a 40 °C
Marca CE	Sí
Marca ENEC	-
Marca de inflamabilidad	Para montaje en superficies normalmente inflamables
Prueba de resplandor del cable	Temperatura de 650 °C, duración de 30 s

Rendimiento inicial (cumple con normas IEC)

Cromaticidad inicial	(0.43,0.40) SDCM<3; (0.38,0.38) SDCM<3
Tolerancia del flujo luminoso	-10%,+15%

Información técnica sobre la luz

Order Code	Full Product Name	Eficacia lumínica (promedio) (nominal)	Flujo luminoso
911401895287	DN150B LED7S/830_840 PSU WH G2	110 lm/W	715 lm
911401895487	DN150B LED21S/830_840 PSU WH G2	125 lm/W	2.100 lm

Operación y aspectos eléctricos

GreenSpace Slim Downlight G2

Order Code	Full Product Name	Consumo de energía	Order Code	Full Product Name	Consumo de energía
911401895287	DN150B LED7S/830_840 PSU WH G2	6,5 W	911401895487	DN150B LED21S/830_840 PSU WH G2	16,5 W

