



# CoreLine Downlight : installation facile, excellent éclairage

## CoreLine Downlight Gen5

La gamme Philips CoreLine Downlight tient la promesse de la famille CoreLine de plafonds encastrés innovants, faciles à utiliser et de haute qualité. Elle convient aux remplacements individuels de luminaires conventionnels, avec un coût total de possession attractif qui aide vos clients à passer aux LED. Ces plafonniers encastrés d'intérieur offrent une distribution de lumière uniforme pour des applications d'éclairage général et de bureau (UGR 19). Ils offrent également des économies d'énergie instantanées et ont une durée de vie beaucoup plus longue, offrant une véritable solution économique et respectueuse de l'environnement. Les versions encastrées CoreLine DN142B sont faciles à installer grâce à la taille de découpe standard et aux connecteurs enfichables. Une option Interact Ready avec communications sans fil intégrées est également disponible dans cette famille, pouvant être utilisée avec les passerelles, détecteurs et logiciels Interact.

### Avantages

- Consommation énergétique économique et longue durée de vie pour réduire les coûts d'exploitation globaux
- Remplacement individuel, pour un passage aux LED facile
- Faible éblouissement adapté aux applications de bureau

# CoreLine Downlight Gen5

## Fonctions

- Disponible en deux tailles de découpe (150 mm et 200 mm)
- Downlight à réflecteur blanc UGR 25
- Downlight à réflecteur aluminium UGR 19
- Efficacité énergétique élevée : jusqu'à 120 lm/W
- Choix de températures de couleur : 3 000 K et 4 000 K
- Choix de ballasts ; DALI et sans fil avec Interact Ready
- Versions d'éclairage de secours disponibles en option
- Versions IP54 en option disponibles

## Application

- Bureaux
- Espaces généraux intérieurs
- Réception et salon
- Salles de réunion
- Couloirs

## Mises en garde et sécurité

- N'appliquez pas de force excessive sur le câble et le connecteur CC, assurez-vous que le clip du connecteur est verrouillé avant la mise sous tension.

## Versions



CoreLine Downlight DN142B Mini  
with White Reflector (WR)



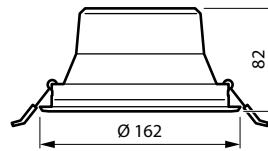
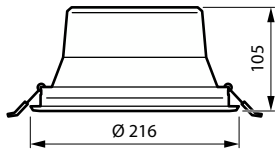
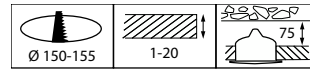
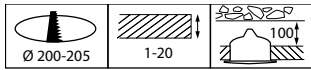
CoreLine Downlight DN142B  
Compact with UGR19



CoreLine Downlight DN142B Mini  
with UGR19

# CoreLine Downlight Gen5

## Schéma dimensionnel



## Détails sur le produit

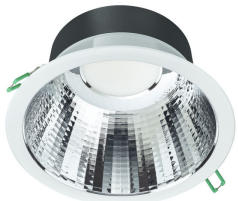
CoreLine Downlight DN142B  
Compact with White Reflector  
(WR)



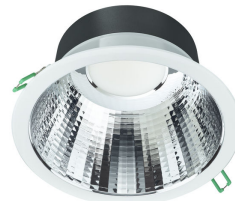
CoreLine Downlight DN142B  
Compact with White Reflector  
(WR)



CoreLine Downlight DN142B  
Compact with UGR19



CoreLine Downlight DN142B  
Compact with UGR19



Product Detail Photo Coreline



# CoreLine Downlight Gen5

## Informations générales

Ballast/pilote inclus	Oui
Nombre d'appareillages	1 unité
Service Tag	Oui

## Données techniques de l'éclairage

Angle d'ouverture du faisceau de la source lumineuse	- degré(s)
Indice de rendu de couleur (IRC)	>80

## Fonctionnement et électricité

Classe de protection IEC	Classe de sécurité II
Fréquence linéaire	50 to 60 Hz
Convient pour la commutation aléatoire	Oui

## Mécanique et boîtier

Couleur du boîtier	Blanc
Code de protection contre les chocs méca.	IK02

## Approbation et application

Plage de température ambiante	-20 à +40 °C
Marquage CE	Oui
Marquage ENEC	-
Essai au fil incandescent	Pour montage sur surfaces normalement inflammables
Essai au fil incandescent	Température 650 °C, durée 30 s
Effet stroboscopique	1

## Informations générales

Order Code	Full Product Name	Source lumineuse remplaçable
910505103605	DN142B 10S/840 PSD-E WR ELB3	-
911401551132	DN142B 10S/830 PSU-E WR IP54	Non
911401551432	DN142B 10S/840 PSU-E WR	Non
911401551532	DN142B 10S/840 PSU-E WR IP54	Non
910505103614	DN142B 20S/840 WIA-E UGR19 IP54	-
911401552532	DN142B 20S/840 PSU-E UGR19 IP54	Non
911401551732	DN142B 10S/840 PSU-E UGR19 IP54	Non
910505103599	DN142B 20S/840 PSD-E WR IP54	-
910505103617	DN142B 20S/840 WIA-E WR ELB3 IP54	-
911401552232	DN142B 20S/840 PSU-E WR	Non

## Données techniques de l'éclairage

Order Code	Full Product Name	Température de couleur corrélée (nom.)	Efficacité lumineuse (valeur nominale)	Flux lumineux	Type d'optique
910505103605	DN142B 10S/840 PSD-E WR ELB3	4000 K	115 lm/W	1 000 lm	Réflecteur blanc perforé sans grille
911401551132	DN142B 10S/830 PSU-E WR IP54	3000 K	120 lm/W	1 200 lm	-
911401551432	DN142B 10S/840 PSU-E WR	4000 K	120 lm/W	1 200 lm	-
911401551532	DN142B 10S/840	4000 K	120 lm/W	1 200 lm	-

Order Code	Full Product Name	Température de couleur corrélée (nom.)	Efficacité lumineuse (valeur nominale)	Flux lumineux	Type d'optique
	PSU-E WR IP54				
910505103614	DN142B 20S/840 WIA-E UGR19 IP54	4000 K	111 lm/W	2 000 lm	Réflecteur à facettes
911401552532	DN142B 20S/840 PSU-E UGR19 IP54	4000 K	120 lm/W	2 350 lm	-
911401551732	DN142B 10S/840	4000 K	120 lm/W	1 200 lm	-

## CoreLine Downlight Gen5

Order Code	Full Product Name	Température de couleur	Efficacité lumineuse		Type d'optique
		corrélée (nom.)	(valeur nominale)	Flux lumineux	
	PSU-E UGR19 IP54				
910505103599	DN142B 20S/840 PSD-E WR IP54	4000 K	116 lm/W	2 000 lm	Réflecteur blanc perforé sans grille
910505103617	DN142B 20S/840	4000 K	116 lm/W	2 000 lm	Réflecteur blanc

Order Code	Full Product Name	Température de couleur	Efficacité lumineuse		Type d'optique
		corrélée (nom.)	(valeur nominale)	Flux lumineux	
	WIA-E WR ELB3 IP54				perforé sans grille
911401552232	DN142B 20S/840 PSU-E WR	4000 K	120 lm/W	2 350 lm	-

### Fonctionnement et électricité

Order Code	Full Product Name	Tension d'entrée	Consommation électrique	
910505103605	DN142B 10S/840 PSD-E WR ELB3	220 à 240 V		14,9 W
911401551132	DN142B 10S/830 PSU-E WR IP54	220-240 V		9,8 W
911401551432	DN142B 10S/840 PSU-E WR	220-240 V		9,8 W
911401551532	DN142B 10S/840 PSU-E WR IP54	220-240 V		9,8 W
910505103614	DN142B 20S/840 WIA-E UGR19 IP54	220 à 240 V		20,4 W

Order Code	Full Product Name	Tension d'entrée	Consommation électrique	
911401552532	DN142B 20S/840 PSU-E UGR19 IP54	220-240 V		19,2 W
911401551732	DN142B 10S/840 PSU-E UGR19 IP54	220-240 V		9,8 W
910505103599	DN142B 20S/840 PSD-E WR IP54	220 à 240 V		20,5 W
910505103617	DN142B 20S/840 WIA-E WR ELB3 IP54	220 à 240 V		24,9 W
911401552232	DN142B 20S/840 PSU-E WR	220-240 V		19,2 W

### Commandes et gradation

Order Code	Full Product Name	Variation de l'intensité lumineuse	Niveau de gradation maximal
910505103605	DN142B 10S/840 PSD-E WR ELB3	Oui	-
911401551132	DN142B 10S/830 PSU-E WR IP54	Non	Non applicable
911401551432	DN142B 10S/840 PSU-E WR	Non	Non applicable
911401551532	DN142B 10S/840 PSU-E WR IP54	Non	Non applicable
910505103614	DN142B 20S/840 WIA-E UGR19 IP54	Oui	-
911401552532	DN142B 20S/840 PSU-E UGR19 IP54	Non	Non applicable

Order Code	Full Product Name	Variation de l'intensité lumineuse	Niveau de gradation maximal
911401551732	DN142B 10S/840 PSU-E UGR19 IP54	Non	Non applicable
910505103599	DN142B 20S/840 PSD-E WR IP54	Oui	-
910505103617	DN142B 20S/840 WIA-E WR ELB3 IP54	Oui	-
911401552232	DN142B 20S/840 PSU-E WR	Non	Non applicable

### Mécanique et boîtier

Order Code	Full Product Name	Code d'indice de protection
910505103605	DN142B 10S/840 PSD-E WR ELB3	IP20
911401551132	DN142B 10S/830 PSU-E WR IP54	IP20/54
911401551432	DN142B 10S/840 PSU-E WR	IP20
911401551532	DN142B 10S/840 PSU-E WR IP54	IP20/54
910505103614	DN142B 20S/840 WIA-E UGR19 IP54	IP20/54

Order Code	Full Product Name	Code d'indice de protection
911401552532	DN142B 20S/840 PSU-E UGR19 IP54	IP20/54
911401551732	DN142B 10S/840 PSU-E UGR19 IP54	IP20/54
910505103599	DN142B 20S/840 PSD-E WR IP54	IP20/54
910505103617	DN142B 20S/840 WIA-E WR ELB3 IP54	IP20/54
911401552232	DN142B 20S/840 PSU-E WR	IP20

### Fonctionnement de secours

## CoreLine Downlight Gen5

Order Code	Full Product Name	Secours central	Éclairage de secours	Durée nominale de l'éclairage de secours (en charge pleine)
910505103605	DN142B 10S/840 PSD-E WR ELB3	Non	Éclairage de secours 3 heures version basique	3 h
911401551132	DN142B 10S/830 PSU-E WR IP54	-	-	-
911401551432	DN142B 10S/840 PSU-E WR	-	-	-
911401551532	DN142B 10S/840 PSU-E WR IP54	-	-	-
910505103614	DN142B 20S/840 WIA-E UGR19 IP54	Non	Compatible éclairage de secours (via un accessoire de kit de batterie compatible)	-

Order Code	Full Product Name	Secours central	Éclairage de secours	Durée nominale de l'éclairage de secours (en charge pleine)
911401552532	DN142B 20S/840 PSU-E UGR19 IP54	-	-	-
911401551732	DN142B 10S/840 PSU-E UGR19 IP54	-	-	-
910505103599	DN142B 20S/840 PSD-E WR IP54	Non	Compatible éclairage de secours (via un accessoire de kit de batterie compatible)	-
910505103617	DN142B 20S/840 WIA-E WR ELB3 IP54	Non	Éclairage de secours 3 heures version basique	3 h
911401552232	DN142B 20S/840 PSU-E WR	-	-	-

### Approbation et application

Order Code	Full Product Name	Valeur de clignotement (PstLM)
910505103605	DN142B 10S/840 PSD-E WR ELB3	-
911401551132	DN142B 10S/830 PSU-E WR IP54	0,5
911401551432	DN142B 10S/840 PSU-E WR	0,5
911401551532	DN142B 10S/840 PSU-E WR IP54	0,5
910505103614	DN142B 20S/840 WIA-E UGR19 IP54	-

Order Code	Full Product Name	Valeur de clignotement (PstLM)
911401552532	DN142B 20S/840 PSU-E UGR19 IP54	0,5
911401551732	DN142B 10S/840 PSU-E UGR19 IP54	0,5
910505103599	DN142B 20S/840 PSD-E WR IP54	-
910505103617	DN142B 20S/840 WIA-E WR ELB3 IP54	-
911401552232	DN142B 20S/840 PSU-E WR	0,5

### Performances initiales (conformité à la norme IEC)

Order Code	Full Product Name	Chromaticité initiale	Tolérance de flux lumineux
910505103605	DN142B 10S/840 PSD-E WR ELB3	(0.380,0.377) SDCM $\leq$ 5	-10% / +10%
911401551132	DN142B 10S/830 PSU-E WR IP54	(0.435,0.405) SDCM $\leq$ 5	+/-10%
911401551432	DN142B 10S/840 PSU-E WR	(0.380,0.377) SDCM $\leq$ 5	+/-10%
911401551532	DN142B 10S/840 PSU-E WR IP54	(0.380,0.377) SDCM $\leq$ 5	+/-10%
910505103614	DN142B 20S/840 WIA-E UGR19 IP54	(0.380,0.377) SDCM $\leq$ 5	-10% / +10%

Order Code	Full Product Name	Chromaticité initiale	Tolérance de flux lumineux
911401552532	DN142B 20S/840 PSU-E UGR19 IP54	(0.380,0.377) SDCM $\leq$ 5	+/-10%
911401551732	DN142B 10S/840 PSU-E UGR19 IP54	(0.380,0.377) SDCM $\leq$ 5	+/-10%
910505103599	DN142B 20S/840 PSD-E WR IP54	(0.380,0.377) SDCM $\leq$ 5	-10% / +10%
910505103617	DN142B 20S/840 WIA-E WR ELB3 IP54	(0.380,0.377) SDCM $\leq$ 5	-10% / +10%
911401552232	DN142B 20S/840 PSU-E WR	(0.380,0.377) SDCM $\leq$ 5	+/-10%

### Données du produit

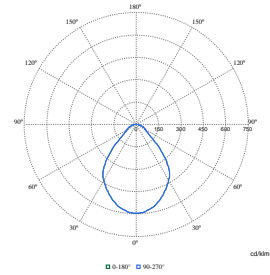
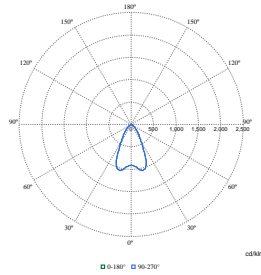
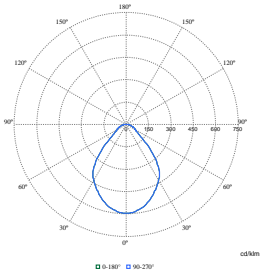
Order Code	Full Product Name	Code de la famille de produits
910505103605	DN142B 10S/840 PSD-E WR ELB3	DN142B
911401551132	DN142B 10S/830 PSU-E WR IP54	-
911401551432	DN142B 10S/840 PSU-E WR	-
911401551532	DN142B 10S/840 PSU-E WR IP54	-

Order Code	Full Product Name	Code de la famille de produits
910505103614	DN142B 20S/840 WIA-E UGR19 IP54	DN142B
911401552532	DN142B 20S/840 PSU-E UGR19 IP54	-
911401551732	DN142B 10S/840 PSU-E UGR19 IP54	-
910505103599	DN142B 20S/840 PSD-E WR IP54	DN142B

# CoreLine Downlight Gen5

Order Code	Full Product Name	Code de la famille de produits	Order Code	Full Product Name	Code de la famille de produits
910505103617	DN142B 20S/840 WIA-E WR ELB3 IP54	DN142B	911401552232	DN142B 20S/840 PSU-E WR	-

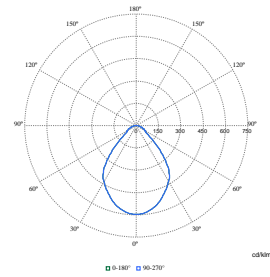
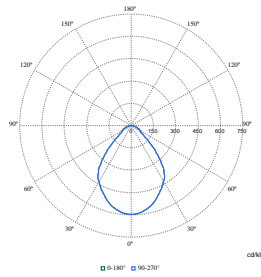
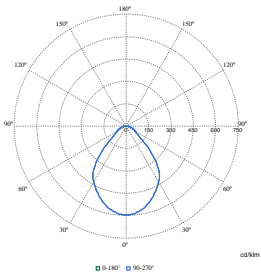
## Polar Wide Diagrams



**Polar Normal (separate) - DN142BI - 910505103605**

**Polar Normal (separate) - DN142BI - 910505103614**

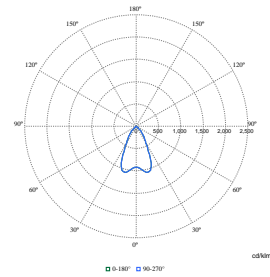
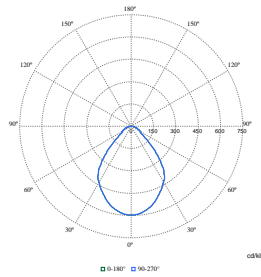
**Polar Normal (separate) - DN142BI - 910505103599**



**Polar Normal (separate) - DN142BI - 910505103617**

**Polar Normal (separate) - 911401551132**

**Polar Normal (separate) - 911401551432**

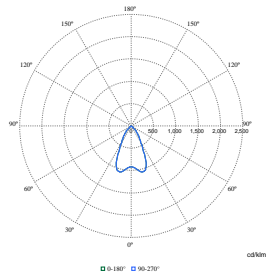
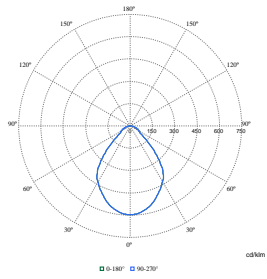


**Polar Normal (separate) - 911401551532**

**Polar Normal (separate) - 911401551732**

# CoreLine Downlight Gen5

## Polar Wide Diagrams



Polar Normal (separate) - 911401552232

Polar Normal (separate) - 911401552532

