



CoreLine Downlight: fácil instalación, excelente iluminación

CoreLine Downlight gen5

Philips CoreLine Downlight cumple la promesa de CoreLine de brindar iluminación descendente innovadora, fácil de usar y de alta calidad. La gama CoreLine Downlight es adecuada para reemplazos de luminarios convencionales uno a uno, con un TCO atractivo que ayuda a sus clientes a realizar el cambio a LED. Estas luces descendentes empotradas de interior ofrecen una distribución lumínica uniforme para su uso en aplicaciones de iluminación y oficina generales (UGR 19). También ofrecen ahorros de energía instantáneos y tienen una vida útil mucho más prolongada, lo que crea una solución amigable con el medioambiente y verdaderamente rentable. Las luces descendentes empotradas CoreLine DN142B son fáciles de instalar gracias al tamaño de recorte estándar y a los conectores a presión. Esta familia también incluye una opción Interact lista con comunicación inalámbrica integrada, que se puede usar con puertas de enlace, sensores y software Interact.

Beneficios

- Ahorros de energía y larga duración para reducir los costos de funcionamiento generales
- El reemplazo uno a uno facilita el cambio a LED
- Brillo bajo adecuado para aplicaciones en oficina

CoreLine Downlight gen5

Características

- Disponible en dos tamaños de recorte (150 mm y 200 mm)
- Luz descendente con reflector blanco UGR 25
- Luz descendente con reflector de aluminio UGR 19
- Eficiencia energética: hasta 120 lm/W
- Opción de temperaturas de color: 3000 K y 4000 K
- Opción de controladores; DALI e inalámbrico con Interact Ready
- Versiones de iluminación de emergencia opcionales disponibles
- Versiones IP54 opcionales disponibles

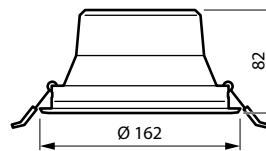
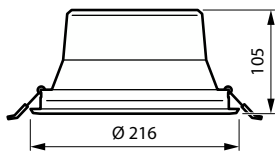
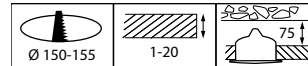
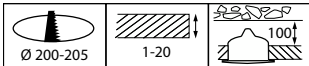
Aplicaciones

- Oficinas
- Áreas interiores generales
- Recepción y salón
- Salas de reuniones
- Pasillos

Advertencias y seguridad

- No aplique fuerza excesiva al cable ni al conector de CC y asegúrese de que el clip del conector esté bloqueado antes de encenderla.

Plano de dimensiones



Detalles del producto



CoreLine Downlight DN142B
Compact with White Reflector
(WR)

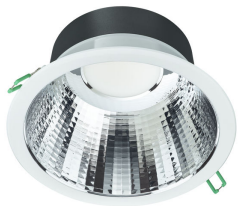


CoreLine Downlight DN142B
Compact with White Reflector
(WR)

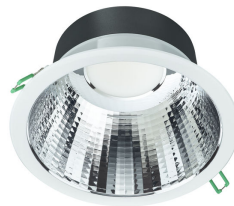
CoreLine Downlight gen5

Detalles del producto

CoreLine Downlight DN142B
Compact with UGR19



CoreLine Downlight DN142B
Compact with UGR19



Product Detail Photo Coreline



CoreLine Downlight gen5

Información general

Controlador incluido	Sí
Cantidad de unidades de equipos	1 unidad
Etiqueta de Servicio	Sí

Información técnica sobre la luz

Ángulo de haz de la fuente de luz	- °
Índice de producción de color (IRC)	>80

Operación y aspectos eléctricos

Clase de protección IEC	Clase de seguridad II
Frecuencia de línea	50 to 60 Hz
Apta para aplicaciones de alternado aleatorio	Sí

Mecánica y carcasa

Color de la carcasa	Blanco
Código de protección de impacto mec.	IK02

Aprobación y aplicación

Rango de temperatura ambiente	-20 a +40 °C
Marca CE	Sí
Marca ENEC	-
Marca de inflamabilidad	Para montaje en superficies normalmente inflamables
Prueba de resplandor del cable	Temperatura de 650 °C, duración de 30 s
Valor del efecto estroboscópico (SVM)	1

Información general

Order Code	Full Product Name	Fuente de luz reemplazable
911401551132	DN142B 10S/830 PSU-E WR IP54	No
911401551532	DN142B 10S/840 PSU-E WR IP54	No
910505103612	DN142B 20S/830 WIA-E UGR19 IP54	-
910505103614	DN142B 20S/840 WIA-E UGR19 IP54	-
910505103613	DN142B 20S/840 WIA-E WR IP54	-
911401551832	DN142B 20S/830 PSU-E WR	No
911401551932	DN142B 20S/830 PSU-E WR IP54	No
911401552232	DN142B 20S/840 PSU-E WR	No
911401552332	DN142B 20S/840 PSU-E WR IP54	No

Información técnica sobre la luz

Order Code	Full Product Name	Temperatura de color correlacionada (nominal)	Eficacia lumínica (promedio) (nominal)	Flujo luminoso	Tipo óptico
911401551132	DN142B 10S/830 PSU-E WR IP54	3000 K	120 lm/W	1.200 lm	-
911401551532	DN142B 10S/840 PSU-E WR IP54	4000 K	120 lm/W	1.200 lm	-
910505103612	DN142B 20S/830 WIA-E UGR19 IP54	3000 K	111 lm/W	2.000 lm	Reflector facetado
910505103614	DN142B 20S/840	4000 K	111 lm/W	2.000 lm	Reflector facetado

Order Code	Full Product Name	Temperatura de color correlacionada (nominal)	Eficacia lumínica (promedio) (nominal)	Flujo luminoso	Tipo óptico
	WIA-E UGR19 IP54				
910505103613	DN142B 20S/840 WIA-E WR IP54	4000 K	117 lm/W	2.000 lm	Reflector blanco perforado sin rejilla
911401551832	DN142B 20S/830 PSU-E WR	3000 K	120 lm/W	2.350 lm	-
911401551932	DN142B 20S/830 PSU-E WR IP54	3000 K	120 lm/W	2.350 lm	-

CoreLine Downlight gen5

Order Code	Full Product Name	Temperatura de color	Eficacia lumínica	Flujo luminoso	Tipo óptico
		correlacionada (nominal)	(promedio) (nominal)		
911401552232	DN142B 20S/840 PSU-E WR	4000 K	120 lm/W	2.350 lm	-
911401552332	DN142B 20S/840	4000 K	120 lm/W	2.350 lm	-

Order Code	Full Product Name	Temperatura de color	Eficacia lumínica	Flujo luminoso	Tipo óptico
		correlacionada (nominal)	(promedio) (nominal)		
	PSU-E WR IP54				

Operación y aspectos eléctricos

Order Code	Full Product Name	Voltaje de entrada	Consumo de energía
911401551132	DN142B 10S/830 PSU-E WR IP54	220-240 V	9,8 W
911401551532	DN142B 10S/840 PSU-E WR IP54	220-240 V	9,8 W
910505103612	DN142B 20S/830 WIA-E UGR19 IP54	220 a 240 V	20,4 W
910505103614	DN142B 20S/840 WIA-E UGR19 IP54	220 a 240 V	20,4 W
910505103613	DN142B 20S/840 WIA-E WR IP54	220 a 240 V	20,4 W

Order Code	Full Product Name	Voltaje de entrada	Consumo de energía
911401551832	DN142B 20S/830 PSU-E WR	220-240 V	19,2 W
911401551932	DN142B 20S/830 PSU-E WR IP54	220-240 V	19,2 W
911401552232	DN142B 20S/840 PSU-E WR	220-240 V	19,2 W
911401552332	DN142B 20S/840 PSU-E WR IP54	220-240 V	19,2 W

Controles y atenuación

Order Code	Full Product Name	Regulable	Nivel de regulación
			máximo
911401551132	DN142B 10S/830 PSU-E WR IP54	No	No aplica
911401551532	DN142B 10S/840 PSU-E WR IP54	No	No aplica
910505103612	DN142B 20S/830 WIA-E UGR19 IP54	Sí	-
910505103614	DN142B 20S/840 WIA-E UGR19 IP54	Sí	-
910505103613	DN142B 20S/840 WIA-E WR IP54	Sí	-

Order Code	Full Product Name	Regulable	Nivel de regulación
			máximo
911401551832	DN142B 20S/830 PSU-E WR	No	No aplica
911401551932	DN142B 20S/830 PSU-E WR IP54	No	No aplica
911401552232	DN142B 20S/840 PSU-E WR	No	No aplica
911401552332	DN142B 20S/840 PSU-E WR IP54	No	No aplica

Mecánica y carcasa

Order Code	Full Product Name	Código de protección de ingreso
911401551132	DN142B 10S/830 PSU-E WR IP54	IP20/54
911401551532	DN142B 10S/840 PSU-E WR IP54	IP20/54
910505103612	DN142B 20S/830 WIA-E UGR19 IP54	IP20/54
910505103614	DN142B 20S/840 WIA-E UGR19 IP54	IP20/54
910505103613	DN142B 20S/840 WIA-E WR IP54	IP20/54

Order Code	Full Product Name	Código de protección de ingreso
911401551832	DN142B 20S/830 PSU-E WR	IP20
911401551932	DN142B 20S/830 PSU-E WR IP54	IP20/54
911401552232	DN142B 20S/840 PSU-E WR	IP20
911401552332	DN142B 20S/840 PSU-E WR IP54	IP20/54

Operación de emergencia

Order Code	Full Product Name	Central de emergencias	Iluminación de emergencia
911401551132	DN142B 10S/830 PSU-E WR IP54	-	-
911401551532	DN142B 10S/840 PSU-E WR IP54	-	-
910505103612	DN142B 20S/830 WIA-E UGR19 IP54	No	Preparado para iluminación de

Order Code	Full Product Name	Central de emergencias	Iluminación de emergencia
			emergencia (mediante el accesorio de kit de batería compatible)
910505103614	DN142B 20S/840 WIA-E UGR19 IP54	No	Preparado para iluminación de emergencia (mediante el

CoreLine Downlight gen5

Order Code	Full Product Name	Central de emergencias	Iluminación de emergencia
			accesorio de kit de batería compatible)
910505103613	DN142B 20S/840 WIA-E WR IP54	No	Preparado para iluminación de emergencia (mediante el accesorio de kit de batería compatible)
911401551832	DN142B 20S/830 PSU-E WR	-	-

Order Code	Full Product Name	Central de emergencias	Iluminación de emergencia
911401551932	DN142B 20S/830 PSU-E WR IP54	-	-
911401552232	DN142B 20S/840 PSU-E WR	-	-
911401552332	DN142B 20S/840 PSU-E WR IP54	-	-

Aprobación y aplicación

Order Code	Full Product Name	Valor de parpadeo (PstLM)
911401551132	DN142B 10S/830 PSU-E WR IP54	0,5
911401551532	DN142B 10S/840 PSU-E WR IP54	0,5
910505103612	DN142B 20S/830 WIA-E UGR19 IP54	-
910505103614	DN142B 20S/840 WIA-E UGR19 IP54	-
910505103613	DN142B 20S/840 WIA-E WR IP54	-

Order Code	Full Product Name	Valor de parpadeo (PstLM)
911401551832	DN142B 20S/830 PSU-E WR	0,5
911401551932	DN142B 20S/830 PSU-E WR IP54	0,5
911401552232	DN142B 20S/840 PSU-E WR	0,5
911401552332	DN142B 20S/840 PSU-E WR IP54	0,5

Rendimiento inicial (cumple con normas IEC)

Order Code	Full Product Name	Cromaticidad inicial	Tolerancia del flujo luminoso
911401551132	DN142B 10S/830 PSU-E WR IP54	(0.435,0.405) SDCM \leq 5	+/-10%
911401551532	DN142B 10S/840 PSU-E WR IP54	(0.380,0.377) SDCM \leq 5	+/-10%
910505103612	DN142B 20S/830 WIA-E UGR19 IP54	(0.435,0.404) SDCM \leq 5	-10% / +10%
910505103614	DN142B 20S/840 WIA-E UGR19 IP54	(0.380,0.377) SDCM \leq 5	-10% / +10%
910505103613	DN142B 20S/840 WIA-E WR IP54	(0.380,0.377) SDCM \leq 5	-10% / +10%

Order Code	Full Product Name	Cromaticidad inicial	Tolerancia del flujo luminoso
911401551832	DN142B 20S/830 PSU-E WR	(0.435,0.404) SDCM \leq 5	+/-10%
911401551932	DN142B 20S/830 PSU-E WR IP54	(0.435,0.404) SDCM \leq 5	+/-10%
911401552232	DN142B 20S/840 PSU-E WR	(0.380,0.377) SDCM \leq 5	+/-10%
911401552332	DN142B 20S/840 PSU-E WR IP54	(0.380,0.377) SDCM \leq 5	+/-10%

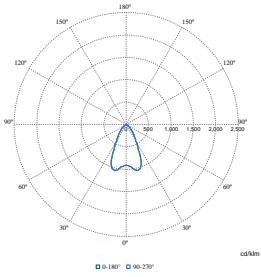
Información del producto

Order Code	Full Product Name	Código de la línea de productos
911401551132	DN142B 10S/830 PSU-E WR IP54	-
911401551532	DN142B 10S/840 PSU-E WR IP54	-
910505103612	DN142B 20S/830 WIA-E UGR19 IP54	DN142B
910505103614	DN142B 20S/840 WIA-E UGR19 IP54	DN142B
910505103613	DN142B 20S/840 WIA-E WR IP54	DN142B

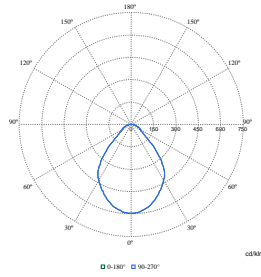
Order Code	Full Product Name	Código de la línea de productos
911401551832	DN142B 20S/830 PSU-E WR	-
911401551932	DN142B 20S/830 PSU-E WR IP54	-
911401552232	DN142B 20S/840 PSU-E WR	-
911401552332	DN142B 20S/840 PSU-E WR IP54	-

CoreLine Downlight gen5

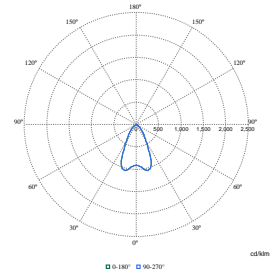
Polar Wide Diagrams



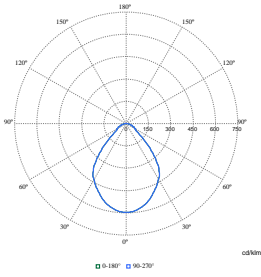
Polar Normal (separate) - DN142BI - 910505103612



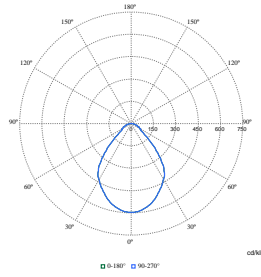
Polar Normal (separate) - DN142BI - 910505103613



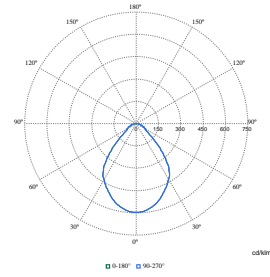
Polar Normal (separate) - DN142BI - 910505103614



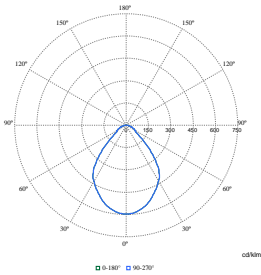
Polar Normal (separate) - 911401551132



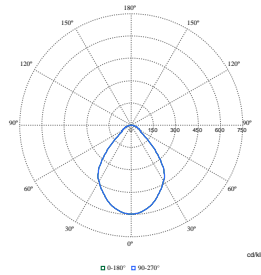
Polar Normal (separate) - 911401551532



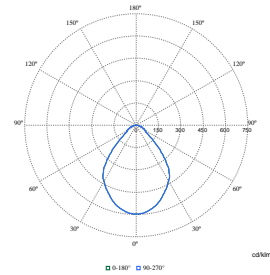
Polar Normal (separate) - 911401551832



Polar Normal (separate) - 911401551932



Polar Normal (separate) - 911401552232



Polar Normal (separate) - 911401552332

