



Descripción del producto

MHN-TD

Lámpara de haluro metálico de cuarzo y terminal doble

Beneficios

- Todos los tipos tienen bloqueo UV para reducir los riesgos de decoloración y de salud

Características

- Tubo de descarga de cuarzo con mercurio de alta presión y una mezcla de haluros de disprosio, holmio y tulio (4200 K) o yoduro de estaño (3000 K), con agregado de sodio y talio para corrección de color y estabilidad del arco
- Lámparas de terminal doble colocadas en una funda externa de vacío de cuarzo con bloqueo UV transparente tubular
- Posición de funcionamiento restringida

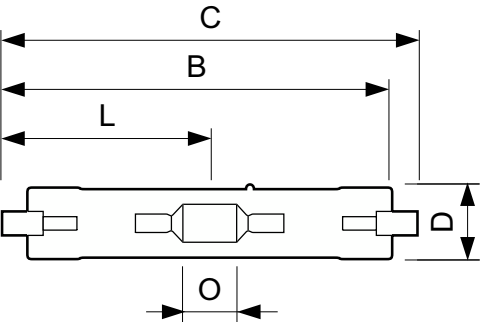
Aplicaciones

- Interior: iluminación de acentuación, iluminación general en luces descendentes, por ejemplo, en comercios y centros comerciales
- Luces descendentes, luces ascendentes y luces verticales de pared, por ejemplo, en comercios y centros comerciales
- Exterior: proyección sobre monumentos, fachadas y carteleras

Advertencias y seguridad

- Usar solo en luminarias totalmente cerradas, incluso durante las pruebas (IEC61167, IEC 62035, IEC60598)
- La luminaria debe poder contener partes de lámpara calientes en caso de rotura de la lámpara
- El dispositivo de control debe contar con protección de fin de la vida útil (IEC61167, IEC 62035)
- Es muy poco probable que si se rompe una lámpara, esto tenga un efecto sobre tu salud. Si se rompe una lámpara, ventila la habitación durante 30 minutos y retira las partes, preferiblemente con guantes. Colocalas en una bolsa de plástico sellada y llévala a las instalaciones para reciclado de desechos de tu zona. No uses aspiradora.

Plano de dimensiones



Product	D (max)	D	O	C (max)
MHN-TD 150W/730 RX7s 1CT/12	23.0 mm	0.89 in	17.8 mm	135.4 mm
MHN-TD 150W/842 RX7s 1CT/12	23.0 mm	0.89 in	17.8 mm	135.4 mm
MHN-TD 70W/730 RX7s 1CT/12	19.5 mm	0.75 in	7.7 mm	117.6 mm

Información general	
Tapa-base	RX7s
Posición de funcionamiento	P45
Controles y atenuación	
Regulable	No
Mecánica y carcasa	
Acabado de la luz	Transparente
Forma del foco	TD

Información técnica sobre la luz (1/2)

Order Code	Full Product Name	Coordenada de cromaticidad X (nominal)	Coordenada de cromaticidad Y (nominal)	Designación de color	Temperatura de color correlacionada (nominal)	Índice de producción de color (IRC)	Eficacia luminica (promedio) (mín.)	Eficacia luminica (promedio) (nominal)
928076505190	MHN-TD 150W/842 RX7s 1CT/12	0.371	0.366	Blanco frío (CW)	4200 K	81	73 lm/W	81 lm/W
928482400092	MHN-TD 70W/730 RX7s 1CT/12	0.434	0.398	Blanco cálido (WW)	3000 K	65	67 lm/W	75 lm/W
928482500092	MHN-TD 150W/730 RX7s 1CT/12	0.434	0.398	Blanco cálido (WW)	3000 K	67	81 lm/W	90 lm/W

Información técnica sobre la luz (2/2)

Order Code	Full Product Name	Flujo luminoso
928076505190	MHN-TD 150W/842 RX7s 1CT/12	12,500 lm
928482400092	MHN-TD 70W/730 RX7s 1CT/12	5,800 lm

Order Code	Full Product Name	Flujo luminoso
928482500092	MHN-TD 150W/730 RX7s 1CT/12	13,400 lm

Operación y aspectos eléctricos

Order Code	Full Product Name	Voltaje (nominal)	Consumo de energía
928076505190	MHN-TD 150W/842 RX7s 1CT/12	98 V	155.0 W
928482400092	MHN-TD 70W/730 RX7s 1CT/12	90 V	77.0 W

Order Code	Full Product Name	Voltaje (nominal)	Consumo de energía
928482500092	MHN-TD 150W/730 RX7s 1CT/12	96 V	155.0 W

Aprobación y aplicación

Order Code	Full Product Name	Consumo energético kWh/1000 h	Contenido de mercurio (Hg) (máx.)	Contenido de mercurio (Hg) (nominal)
928076505190	MHN-TD 150W/842 RX7s 1CT/12	155 kWh	12.3 mg	12.3 mg
928482400092	MHN-TD 70W/730 RX7s 1CT/12	77 kWh	13.4 mg	13.4 mg
928482500092	MHN-TD 150W/730 RX7s 1CT/12	155 kWh	18 mg	18 mg

