



Description du produit

MASTER MHN-FC

Lampes à halogénure métallisé et à quartz compactes, à double pincement

Avantages

- Permet de concevoir des luminaires compacts, dotés d'optiques de précision, pour une lumière diffuse minimale
- Bon rendu des couleurs crée une atmosphère agréable et un excellent confort visuel pour les joueurs et les spectateurs
- La distribution spectrale continue convient aussi bien à l'éclairage des stades semi-professionnels et des grands espaces

Fonctions

- Le concept à double pincement est synonyme de longue durée de vie
- Choix entre des types 1000 W et 2000 W
- Apparence des couleurs blanches naturelle
- La source lumineuse compacte permet d'utiliser des luminaires de petite taille

Application

- Illumination par projecteurs des installations sportives, de loisirs et des grands espaces

Mises en garde et sécurité

- À utiliser uniquement dans un luminaire entièrement clos, même lors des essais (CEI 61167, CEI 62035, CEI 60598)
- Le luminaire doit pouvoir retenir les parties de lampe chaudes en cas de casse
- Un bris de lampe est très peu susceptible d'influer sur votre santé. Si une lampe se brise, aérez la pièce pendant 30 minutes et retirez les morceaux, de préférence avec des gants. Placez-les dans un sac en plastique scellé et portez-le à votre site de gestion des déchets en vue de son recyclage. Évitez d'utiliser un aspirateur.

MASTER MHN-FC

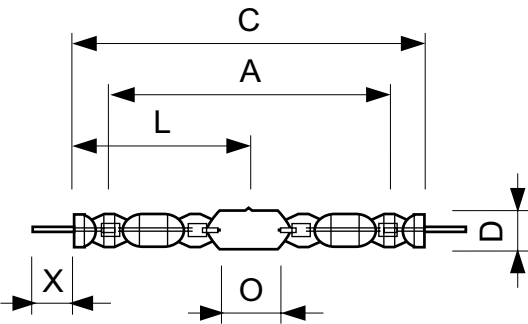
Versions



LPPR MHN-FC 2000W 2200W

LPPR MHN-FC 1000W

Schéma dimensionnel



Product	D (max)	D	O	X	L	A	C (max)
MASTER MHN-FC 1000W/740 230V XW	33 mm	25,5 mm	42,5 mm	58 mm	144 mm	226 mm	290 mm
MASTER MHN-FC 2000W/740 400V XW	33 mm	25,5 mm	108 mm	58 mm	177 mm	290 mm	357 mm

Informations générales	
Culot	Double Ended
Position de fonctionnement	P5
Données techniques de l'éclairage	
Désignation de la couleur	Blanc (WH)
Commandes et gradation	
Variation de l'intensité lumineuse	Non
Mécanique et boîtier	
Finition ampoule	Transparent

Données techniques de l'éclairage

Order Code	Full Product Name	Coordonnée chromatique X	Coordonnée chromatique Y	Température de couleur corrélée (nom.)	Indice de rendu de couleur (IRC)	Efficacité lumineuse (nominale)
21349500	MASTER MHN-FC 2000W/740 400V XW	380	419	4200 K	60	102 lm/W
21424900	MASTER MHN-FC 1000W/740 230V XW	374	366	4100 K	65	91 lm/W

Fonctionnement et électricité

MASTER MHN-FC

Order Code	Full Product Name	Consommation	
		Tension (nom.)	électrique
21349500	MASTER MHN-FC 2000W/740 400V XW	222 V	2 050 W

Order Code	Full Product Name	Consommation	
		Tension (nom.)	électrique
21424900	MASTER MHN-FC 1000W/740 230V XW	130 V	1 040,0 W

Approbation et application

Order Code	Full Product Name	Consommation	Taux de mercure
		d'énergie kWh/1 000 h	(Hg) (nom.)
21349500	MASTER MHN-FC 2000W/740 400V XW	2 235 kWh	105 mg

Order Code	Full Product Name	Consommation	Taux de mercure
		d'énergie kWh/1 000 h	(Hg) (nom.)
21424900	MASTER MHN-FC 1000W/740 230V XW	1 144 kWh	74 mg

