



Description du produit

MASTER MHN-FC

Lampes à halogénure métallisé et à quartz compactes, à double pincement

Avantages

- Permet de concevoir des luminaires compacts, dotés d'optiques de précision, pour une lumière diffuse minimale
- Bon rendu des couleurs crée une atmosphère agréable et un excellent confort visuel pour les joueurs et les spectateurs
- La distribution spectrale continue convient aussi bien à l'éclairage des stades semi-professionnels et des grands espaces

Fonctions

- Le concept à double pincement est synonyme de longue durée de vie
- Choix entre des types 1000 W et 2000 W
- Apparence des couleurs blanches naturelle
- La source lumineuse compacte permet d'utiliser des luminaires de petite taille

Application

- Illumination par projecteurs des installations sportives, de loisirs et des grands espaces

Mises en garde et sécurité

- À utiliser uniquement dans un luminaire entièrement clos, même lors des essais (CEI 61167, CEI 62035, CEI 60598)
- Le luminaire doit pouvoir retenir les parties de lampe chaudes en cas de casse
- Un bris de lampe est très peu susceptible d'influer sur votre santé. Si une lampe se brise, aérez la pièce pendant 30 minutes et retirez les morceaux, de préférence avec des gants. Placez-les dans un sac en plastique scellé et portez-le à votre site de gestion des déchets en vue de son recyclage. Évitez d'utiliser un aspirateur.

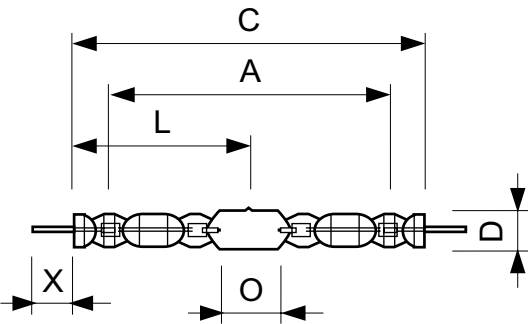
MASTER MHN-FC

Versions



LPPR MHN-FC 2000W 2200W

Schéma dimensionnel



Product	D (max)	D	O	X	L	A	C (max)
MASTER MHN-FC 2000W/740 400V XW	33 mm	25,5 mm	108 mm	58 mm	177 mm	290 mm	357 mm

