



# Spolehlivé řešení s dlouhou trvanlivostí

## HID-HighPower for SON/MH/HPL/HPI

Uzavřené předřadníky pro použití se světelnými zdroji SON (T) (Plus), HPL, HPI a MH se jmenovitým výkonem 1000 W a více

### Výhody

- Ochrana proti přehřátí – výjimečně dlouhá životnost výrobku (v průměru 15 let)
- Minimální výkonové ztráty díky procesu ortocyklického vinutí
- Ideální pro montáž na sloup

### Vlastnosti

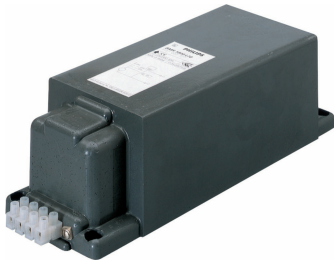
- Vynikající odolnost vůči vlivům chemických látek, vlhkému prostředí a vzniku trhlin v důsledku zatížení prostředí
- Hodnocení: třída I (tedy s možností uzemnění)
- Ve standardním provedení vybaveno šroubovými svorkovnicemi
- Samostatná zemnicí svorka (HID 'Heavy Duty')
- Předřadníky pro odlišné napájecí napětí a frekvence jsou k dispozici na vyžádání

### Aplikace

- Venkovní osvětlení (nejčastější oblasti použití: osvětlení sportovišť a větších ploch)

# HID-HighPower for SON/MH/HPL/HPI

## Versions



GPPR BSN-HP L02 L43 L78 PHL

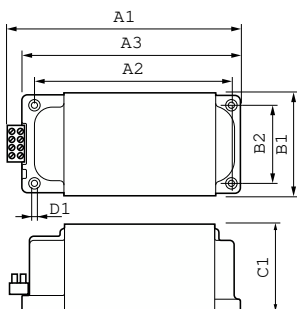
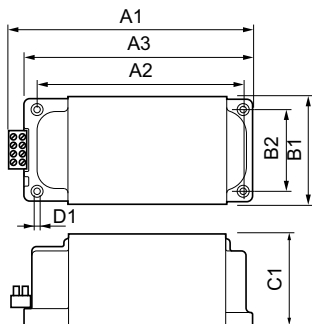
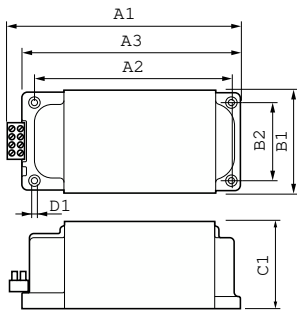


GPPR BHD-HP PHL



GPPR1\_BHL-HP\_PHLJPG

## Rozměrové výkresy



Product	D1	C1	A1	A2	A3	B1	B2
BSN 1000 L78-A2 230/240V 50Hz HP-257	6,5 mm	102,0 mm	257,0 mm	222,0 mm	246,0 mm	117,0 mm	88,0 mm

Product	D1	C1	A1	A2	A3	B1	B2
BHD 2000 L76-A2 380/400/415V 50Hz HP-317	6,5 mm	102,0 mm	317,0 mm	282,0 mm	306,0 mm	117,0 mm	88,0 mm

Product	D1	C1	A1	A2	A3	B1	B2
BHL 1000 L78-A2 230/240V 50Hz HP-207	6,5 mm	102,0 mm	207,0 mm	172,0 mm	196,0 mm	117,0 mm	88,0 mm
BHL 2000 L76-A2 380/400/415V 50Hz HP-317	6,5 mm	102,0 mm	317,0 mm	282,0 mm	306,0 mm	117,0 mm	88,0 mm

# HID-HighPower for SON/MH/HPL/HPI

## Provozní a elektrické

Vstupní frekvence	50 Hz
Frekvence sítě	50 Hz

## Provozní a elektrické

Order Code	Full Product Name	Vstupní napětí
06236900	BSN 1000 L78 230/240V 50HZ HP-257	230 V (výchozí) nebo 240 V
74276600	BHD 2000 L76 380/400/415V 50Hz HP-317	380 až 415 V

Order Code	Full Product Name	Vstupní napětí
06237600	BHL 1000 L78 230/240V 50HZ HP-207	230 V (výchozí) nebo 240 V
06384700	BHL 2000 L76 380/400/415V 50HZ HP-317	380 až 415 V

