



# Chấn lưu từ đơn giản, mạnh mẽ

## Chấn lưu điện HID công suất cao cho bóng đèn HPL và HPI

Các chấn lưu HID Công suất cao là chấn lưu điện từ bằng đồng/sắt đã thấm nhiễm (HID tiêu chuẩn) để sử dụng kết hợp với bộ kích đèn bên ngoài cho bóng đèn HID.

### Lợi ích

- Giới hạn thể tích cuộn dây chấn lưu; cũng giúp giảm khối lượng
- Lắp đặt và đi cáp đơn giản

### Tính năng

- Quy trình quấn dây Orthocyclic
- Chấn lưu được trang bị các khối đầu cực có bắt vít tiêu chuẩn
- Hỗ trợ nối đất trong khi lắp thiết bị (Chấn lưu HID Tiêu chuẩn)
- Tiêu hao công suất thấp

### Ứng dụng

- Để sử dụng với các bóng đèn HPL, HPI và HPI (PLUS) trong chiếu sáng công nghiệp, mặt sàn, công cộng, sân bãi và chiếu sáng đường bộ
- Nên giới hạn chỉ sử dụng chấn lưu HID Cơ bản lắp sẵn trong bộ đèn, khi kiểm soát được độ ẩm tương đối.

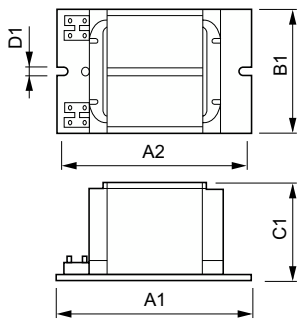
# Chấn lưu điện HID công suất cao cho bóng đèn HPL và HPI

## Phiên bản



GPPR\_HPHPL-Product photo

## Bản vẽ kích thước



Product	D1	C1	A1	A2
BHL 1000L 202	7 mm	102,0 mm	165 mm	123 mm

