

# PHILIPS

## Lighting



## 產品說明

### CDM-TD 陶瓷放電管複金屬燈泡

精巧、高效率雙端型放電燈，光色歷久如新，光線清晰明亮

#### 优点

- 歷久如新的穩定光色
- 高效率燈具，節省電費支出，降低光照熱度；比一般石英複金屬燈 (MHN-TD) 運作成本更低，照明品質更佳
- 使用壽命優於白熾燈、鹵素燈和石英複金屬燈 (MHN-TD)
- 熱度較其他燈具為低，使顧客與工作人員更感舒適
- 所有型號皆配備紫外線阻隔功能，避免光照導致商品褪色

#### 特点

- 清晰明亮的白色光
- 絕佳的演色性
- 直接改裝雙端型石英複金屬燈 (MHN-TD)，節省運作成本與提升光色品質。
- 燃燒頭位置水平  $\pm 45^\circ$

#### 应用

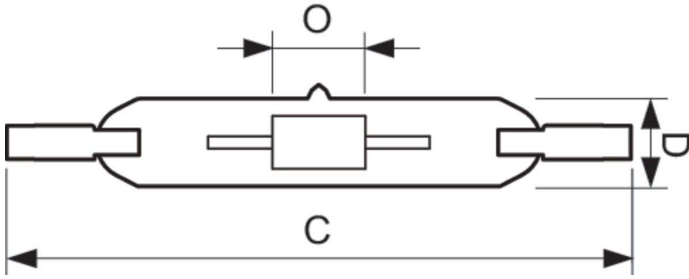
- 店面和商品櫥窗、辦公室與公共建築
- 戶外裝飾照明：建物立面、雕像和紀念碑等泛光照明

#### 安全提示

- Use only in totally enclosed luminaire, even during testing (IEC61167, IEC 62035, IEC60598)
- The luminaire must be able to contain hot lamp parts if the lamp ruptures
- Lamps may use electronic or electromagnetic control gear
- Control gear must include end-of-life protection (IEC61167, IEC 62035)
- A lamp breaking is extremely unlikely to have any impact on your health. If a lamp breaks, ventilate the room for 30 minutes and remove the parts, preferably with gloves. Put them in a sealed plastic bag and take it to your local waste facilities for recycling. Do not use a vacuum cleaner.

# CDM-TD 陶瓷放電管複金屬燈泡

## 二维绘图



Product	D (max)	D	O	C (max)
MASTERC CDM-TD 70W/830 RX7s 1CT/12	22 mm		8 mm	119.63 mm
MASTERC CDM-TD 70W/942 RX7s 1CT/12	22 mm	0.75 in	7 mm	119.63 mm

### 一般資訊

燈座基底	RX7s
操作位置	P45

### 控制與調光

可調光	否
-----	---

### 機械與外罩

燈泡表層	透明
燈泡形狀	T22

## 照明技術

Order Code	Full Product Name	色度坐標 X (標稱)	色度坐標 Y (Nom)	色彩名稱	相關色溫 (標稱)	演色性指數 (CRI)	光效 (額定) (標準)	光通量
928082205125	MASTERC CDM-TD 70W/830 RX7s 1CT/12	0.434	0.398	暖白光 (WW)	3000 K	80	85 lm/W	6,000 lm
928084705133	MASTERC CDM-TD 70W/942 RX7s 1CT/12	0.371	0.366	冷白光 (CW)	4200 K	92	76 lm/W	5,450 lm

## 運轉與電力

Order Code	Full Product Name	電壓 (標稱)	耗電量	Order Code	Full Product Name	電壓 (標稱)	耗電量
928082205125	MASTERC CDM-TD 70W/830 RX7s 1CT/12	94 V	71.0 W	928084705133	MASTERC CDM-TD 70W/942 RX7s 1CT/12	90 V	71.5 W

## 認證與應用

Order Code	Full Product Name	能源消耗 kWh/		
		1000 h	汞 (Hg) 含量 (最大)	汞 (Hg) 含量 (標稱)
928082205125	MASTERC CDM-TD 70W/830 RX7s 1CT/12	71 kWh	3.4 mg	3.4 mg
928084705133	MASTERC CDM-TD 70W/942 RX7s 1CT/12	72 kWh	4.7 mg	4.8 mg

