



Produkt

MASTERColour CDM-TD

Kompakte udladningslamper med en stabil farve i hele lampens levetid og et strålende lys

Fordele

- Stabilt farveindtryk i hele lampens levetid
- Høj lampeydelse, der resulterer i lavere driftsudgifter
- Lang levetid i forhold til gløde- og halogenlamper
- Forholdsvis lav afgivet varmeeffekt, der forøger komforten for kunder og personale
- Alle typer har UV-kontrol, som giver mindre risiko for blegning

Funktioner

- Et varmt (3000K) eller frisk hvidt (4200K) farveindtryk
- Farvegengivelsen er god (3000K: $R_{a} > 80$) til meget god (4200K: $R_{a} > 90$)
- Høje lysstrålestyrker er mulige takket være den lille aksiale udladningsbue og de kompakte lampestørrelser
- Vandret brændeposition +/-45°

Anvendelsesområder

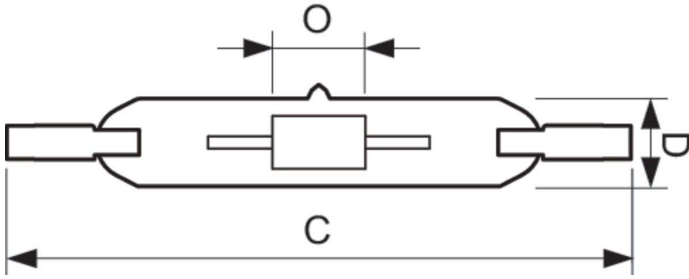
- Forretninger og butiksvinduer, kontorer og offentlige bygninger
- Dekorativ udendørsbelysning: Projektørbelysning af facader, statuer og monumenter

Advarsler og sikkerhed

- Må kun anvendes i et helt indkapslet armatur, selv under test (IEC 61167, IEC 62035 og IEC 60598)
- Armaturet skal kunne holde til varme pæredele, hvis pæren springer
- Lyskilderne kan anvendes sammen med elektroniske eller elektromagnetiske forkoblinger
- Forkoblingerne skal være "end-of-life"-beskyttede (IEC61167 og IEC62035)
- Det er meget usandsynligt, at et brud på en lyskilde kan påvirke din sundhed. Hvis en lyskilde går i stykker, skal rummet udluftes i 30 minutter, og delene skal fjernes (det anbefales at bære handsker). Læg delene i en lukket plastikpose, og aflever den på din lokale genbrugsstation. Brug ikke støvsuger.

MASTERCcolour CDM-TD

Målskitse



Product	D (max)	D	O	C (max)
MASTERC CDM-TD 70W/830 RX7s 1CT/12	22 mm		8 mm	119,63 mm
MASTERC CDM-TD 70W/942 RX7s 1CT/12	22 mm	0,75 in	7 mm	119,63 mm

Generelle oplysninger

Fod	RX7s
Driftsposition	P45

Lysstyringssystemer og dæmpning

Dæmpbar	Nej
---------	-----

Mekanik og armaturhus

Pære finish	Klar
Lyskildeform	T22

Lysteknisk

Order Code	Full Product Name	Kromaticitetskoordinat X (nom.)	Kromaticitetskoordinat Y (nom.)	Farvebetegnelse	Korreleret	Farvegengivelsesindeks (CRI)	Lyseffekt	Lysstrøm
					farvetemperatur (nom.)		(nominel)	
928082205125	MASTERC CDM-TD 70W/830 RX7s 1CT/12	0,434	0,398	Varm hvid (WW)	3000 K	80	85 lm/W	6.000 lm
928084705133	MASTERC CDM-TD 70W/942 RX7s 1CT/12	0,371	0,366	Kold hvid (CW)	4200 K	92	76 lm/W	5.450 lm

Drift og el

Order Code	Full Product Name	Spænding (nom.)	Strømforsøg	Order Code	Full Product Name	Spænding (nom.)	Strømforsøg
928082205125	MASTERC CDM-TD 70W/830 RX7s 1CT/12	94 V	71,0 W	928084705133	MASTERC CDM-TD 70W/942 RX7s 1CT/12	90 V	71,5 W

Godkendelse og anvendelsesområde

Order Code	Full Product Name	Energiforbrug kWh/1000 t.	Indhold af kviksølv (Hg)	Indhold af kviksølv (Hg)	Order Code	Full Product Name	Energiforbrug kWh/1000 t.	Indhold af kviksølv (Hg)	Indhold af kviksølv (Hg)
			(maks.)	(nom.)				(maks.)	(nom.)
928082205125	MASTERC CDM-TD 70W/830 RX7s 1CT/12	71 kWh	3,4 mg	3,4 mg	928084705133	MASTERC CDM-TD 70W/942 RX7s 1CT/12	72 kWh	4,7 mg	4,8 mg

