

AspiraVision Compact (35, 50 et 70 W) pour CDM – L'appareillage électronique intelligent

HID-AspiraVision CDM

AspiraVision est la marque d'excellence de la technologie des appareillages électroniques intelligents : de haute qualité, compacts, légers et faciles à utiliser, avec des fonctionnalités supplémentaires pour une performance optimale des lampes CDM 35, 50 et 70 W. La fonction de commutation récemment ajoutée est synonyme d'une flexibilité optimale pour les utilisateurs intégrant trois choix de puissances différentes dans un seul ballast.

Avantages

- La fonction SOFT START permet une installation avec moins de disjoncteurs ; la fonction Loop Through permet une installation rentable
- Durée de vie supérieure
- Le ballast peut être réglé sur 35, 50 ou 70 W avec l'interrupteur intégré, autrement dit il est inutile de remplacer le ballast si des lampes à puissance plus faible ou plus élevée s'avèrent nécessaires dans l'avenir

Fonctions

- SOFT START
- Loop Through (dans la version indépendante)
- Amélioration des performances thermiques
- Faible interférence électromagnétique
- Détection des chutes de tension

HID-AspiraVision CDM

Application

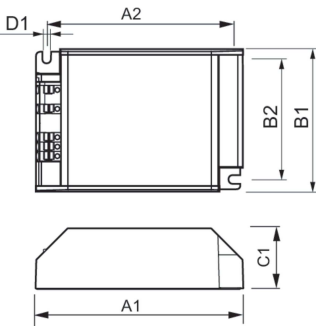
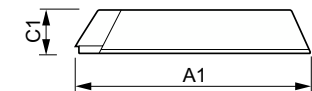
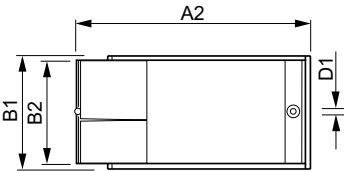
- Éclairage d'accentuation et de décoration pour les commerces, les espaces publics, les halls d'entrée et les bureaux
- Utilisation à l'intérieur uniquement

Versions



GPPR IAVC 0002

Schéma dimensionnel



Product	D1	C1	A1	A2	B1
HID-AV C 35-70 /I CDM 220-240V 50/60Hz	4,8 mm	34,7 mm	189,2 mm	170,7 mm	83,5 mm

Product	D1	C1	A1	A2	B1	B2
HID-AV C 35-70 /S CDM 220-240V 50/60Hz	4,5 mm	32,1 mm	110,0 mm	98,5 mm	75,0 mm	63,5 mm

HID-AspiraVision CDM

Fonctionnement et électricité

Fréquence d'entrée	50 à 60 Hz
Tension d'entrée	220 à 240 V
Fréquence linéaire	50 to 60 Hz
Nombre de produits sur disjoncteur (16 A type B) (nom.)	58

Mécanique et boîtier

Order Code	Full Product Name	Corps du luminaire
23310700	HID-AV C 35-70 /S CDM 220-240V 50/60Hz	/S

Order Code	Full Product Name	Corps du luminaire
23312100	HID-AV C 35-70 /I CDM 220-240V 50/60Hz	/I

