



# Reinraum: wenn Licht hygienisch, von ausgezeichneter Qualität und hochauflösend sein muss

## Reinraumleuchten CR350B

In Einrichtungen, in denen höchste Anforderungen an die Hygiene gefordert werden, sind auch die Anforderungen an die Beleuchtung sehr hoch. Sie muss strenge Normen erfüllen, leicht zu reinigen sein, staubfrei, staub- und wasserdicht versiegelt sein und zugleich eine außergewöhnlich hohe optische Leistung erbringen. Die Philips Reinraumleuchten CR350B wurden speziell für Einrichtungen entwickelt, in denen Hygiene eine zentrale Bedeutung hat, wie etwa Krankenhäuser, Labore, Operationssäle und Untersuchungsräume sowie Anwendungen in der pharmazeutischen Industrie. Diese energieeffizienten, langlebigen Beleuchtungslösungen für Reinräume liefern eine hervorragende Lichtqualität. Sie entsprechen den strengsten Normen sowie den gesetzlichen Vorschriften für spezielle, leicht zu reinigende und staubfreie IP65-Leuchten. Dank der hervorragenden Lichtqualität und Farbwiedergabe ermöglichen diese Philips Reinraumleuchten außerdem einen hohen Sehkomfort. In Branchen wie der Reinraumproduktion, dem Grafik-Design und der Textilherstellung, in denen hohe Lichtstärken und eine geringe Blendung so wichtig sind, können diese Eigenschaften den entscheidenden Unterschied ausmachen.

# Reinraumleuchten CR350B

## Vorteile

- Hervorragende Lichtqualität
- Entspricht den Normen und Gesetzen für Reinräume
- Hohe Zuverlässigkeit, geringer Wartungsaufwand

## Merkmale

- Vollständig IP65- und ENEC-konform
- Hervorragende Farbwiedergabe (CRI >90)
- Lichtleistung bis zu 6000 lm
- Blendungsarm mit UGR <19
- Anbaumontagehalterung und Sicherheitskabel als Zubehör erhältlich

## Anwendung

- Operationssäle und Untersuchungszimmer
- Laboratorien und pharmazeutische Einrichtungen
- Reinraum-Produktionsbereiche

## Versions

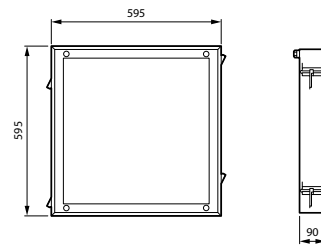
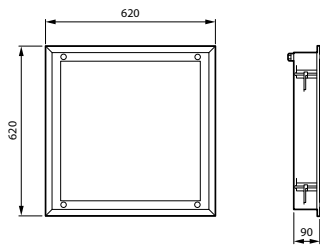


Photo



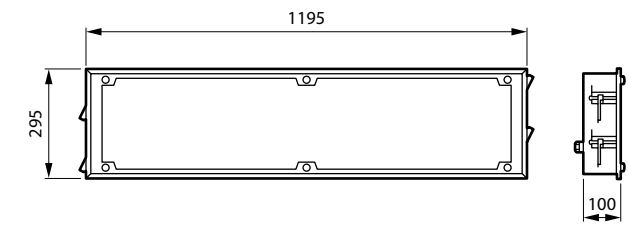
Photo

## Abmessungsskizzen



Reinraumleuchten CR350B

Abmessungsskizzen



Produktdetails



Photo



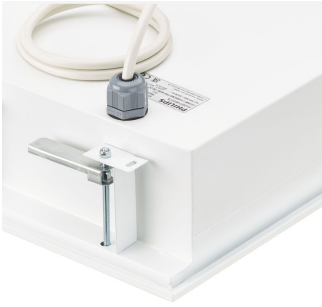
Photo



Photo



Photo



Photo



Photo

Reinraumleuchten CR350B

Allgemeine Informationen	
Betriebsgerät inklusive	Ja
Lichtquelle austauschbar	Nein
Anzahl Betriebsgeräte	Einheit
Service Tag	Ja
Lichttechnische Daten	
Ausstrahlungswinkel der Lichtquelle	120 Grad
Ähnlichste Farbtemperatur	4000 K
Farbwiedergabeindex (CRI)	>90
Optik	Breitstrahlend (WB)
Betrieb und Elektrik	
IEC-Schutzklasse	Schutzklasse I
Eingangsspannung	220 bis 240 V
Netzfrequenz	50 to 60 Hz
Geeignet zum häufigen Ein- und Ausschalten	Nein
Lichtregelung und Dimmen	
Dimmbar	Ja
Maximaler Dimmlevel	1%
Mechanik und Gehäuse	
Gehäusefarbe	Weiß
Schlagfestigkeit (IK)	IK09
Schutzart (IP)	IP65
Genehmigung und Anwendung	
Umgebungstemperaturbereich	-20 bis +35 °C
CE-Zeichen	Ja
ENEC-Zeichen	ENEC-Zeichen
Entflammbarkeitszeichen	Zur Montage auf normal entflammbare Oberflächen (F- Zeichen)
Glühfadentest	-
Initialkennwerte (IEC-konform)	
Anfängliche Farbsättigung	(0.39, 0.38) SDCM <3
Lichtstromtoleranz	+/-10%

Lichttechnische Daten

Order Code	Full Product Name	Nennlichtausbeute (Nom)	Lichtstrom
79710200	CR350B LED40S/940 PSD W60L60 OC	98 lm/W	4.000 lm
79716400	CR350B LED60S/940 PSD W60L60 OC	100 lm/W	6.000 lm
79740900	CR352B LED60S/940 PSD W62L62 OC	100 lm/W	6.000 lm
79728700	CR350B LED60S/940 PSD W30L120 OC	100 lm/W	6.000 lm

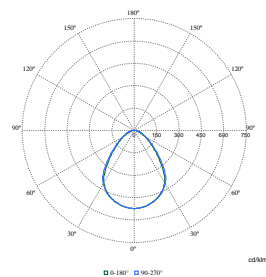
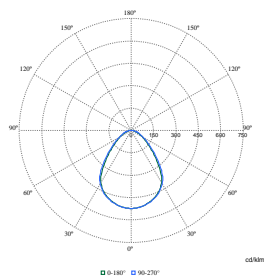
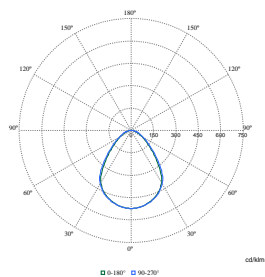
Betrieb und Elektrik

Order Code	Full Product Name	Systemleistung
79710200	CR350B LED40S/940 PSD W60L60 OC	41 W
79716400	CR350B LED60S/940 PSD W60L60 OC	60 W

Order Code	Full Product Name	Systemleistung
79740900	CR352B LED60S/940 PSD W62L62 OC	60 W
79728700	CR350B LED60S/940 PSD W30L120 OC	60 W

# Reinraumleuchten CR350B

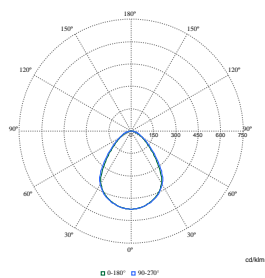
## Polar Wide Diagrams



Polar Normal (separate) - null - 912401483357

Polar Normal (separate) - null - 912401483375

Polar Normal (separate) - null - 912401483387



Polar Normal (separate) - null - 912401483363

