



OptiVision LED gen3.5 – Iluminação inteligente de áreas e de desportos recreativos

OptiVision LED gen3.5

O sistema de iluminação com projetores OptiVision LED gen3.5 disponibiliza uma solução de iluminação completa, desde as mais simples aplicações de iluminação de áreas e de desportos recreativos até às mais complexas. A iluminação com projetores de elevada eficiência é fornecida com um corpo em molde de pressão com peça única, com 2 e 3 motores LED, respetivamente, que funcionam também com uma caixa externa para driver, separada para utilização à distância da iluminação com projetores (BV) ou pré-fixada no suporte de montagem da iluminação com projetores (HGB) para facilitar a instalação e reduzir os custos iniciais. Atende aos mais altos padrões de desempenho, proporciona excelente iluminação, qualidade, uniformidade e garante segurança e conforto visual.

Benefícios

- A grande amplitude de óticas garante máxima eficiência ótica e permite uma distribuição de luz altamente precisa com o mínimo de luz dispersa
- A inclinação 0 permite um valor sCx baixo para projetos que desejam reutilizar estruturas de postes instaladas para minimizar o investimento necessário. A opção de inclinação 0 aumenta ainda mais o conforto e minimiza reclamações de invasão de luz por parte dos moradores
- Em combinação com os controlos ou com o sistema de gestão de iluminação Interact Sports, a iluminação com projetores permite uma poupança de energia adicional (até 65%) em diferentes aplicações de iluminação de áreas
- Equipada com a Service tag, um sistema de identificação baseado em códigos QR, graças ao qual cada luminária pode ser identificada de forma exclusiva e que fornece informações sobre a manutenção, a instalação e as peças sobressalentes

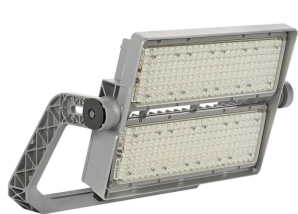
Características

- Corpo em molde de pressão de peça única, com um nível de proteção IP66 contra pó e água
- Grande amplitude de tolerância de temperatura ambiente, o que o torna adequado para uma grande gama de aplicações desportivas e de iluminação de áreas
- Opção de adicionar mais acessórios, de forma a ter qualidade superior em termos de luz dispersa, zero inclinação, encandeamento e controlo de iluminação ascendente
- Driver de alta potência único, com corpo em molde de pressão com proteção IP66 e 10 kV de proteção contra sobretensão
- Driver DALI programável, o que o torna indicado para ligação a sistemas de gestão de iluminação como o Interact Sports

Aplicação

- Áreas de logística (portos)
- Iluminação de pista (aeroportos), estacionamento e zonas industriais
- Aplicações de iluminação de desportos recreativos (futebol, hóquei, basquetebol, golfe, ténis, etc.)

Versions

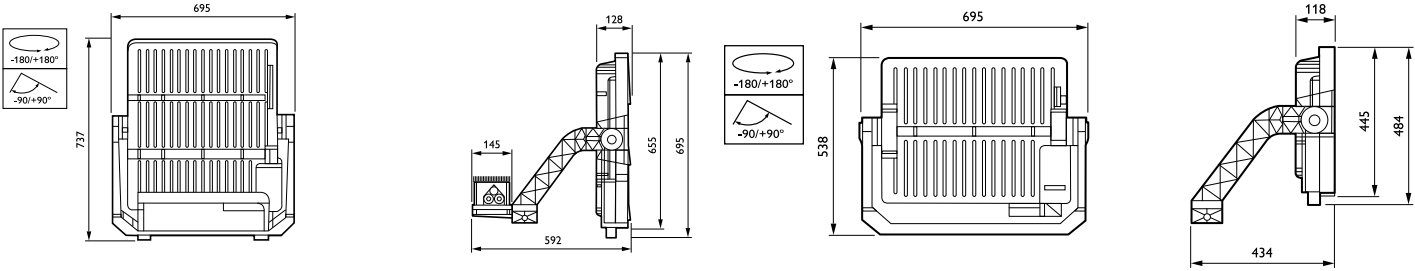


OptiVision LED gen3 5 BVP518 BV PP



OptiVision LED gen3 5 BVP528 HGB PP

Desenho dimensional



OptiVision LED gen3.5

Informações gerais	
Driver incluído	Sim
Número de unidades de equipamento	1 unidade
Service tag	Sim
Caraterísticas técnicas da luz	
Difusão de feixe da luz da luminária	5° - 13° x 120°
Cor da fonte de luz	740 branco neutro
Temperatura de cor correlacionada (Nom.)	4000 K
Índice de Restituição Cromática (IRC)	70
Tipo de ótica exterior	Assimétrica
Rácio de fluxo luminoso ascendente	0
Funcionamento e caraterísticas elétricas	
Proteção contra sobretensão (Comum/diferencial)	Nível de proteção contra sobretensão até ao modo diferencial de 10 kV
Controlos e regulação	
Regulável	Sim
Características mecânicas e compartimento	
Tipo de difusor ótico	Difusor curvo em policarbonato/tampa transparente
Cor do compartimento	Alumínio
Código de proteção mecânica contra impactos	IK08
Código de proteção de entrada	IP66
Ângulo de inclinação standard na entrada lateral	-
Ângulo de inclinação standard no topo da coluna	0°
Aprovação e aplicação	
Marca CE	Sim
Marca de inflamabilidade	-

Informações gerais

Order Code	Full Product Name	Código da família das lâmpadas
55317000	BVP518 1720/740 BV A35-WB D9 T35 OUT	LED1720
55328600	BVP528 2590/740 HGB A35-WB D9 T35 OUT	LED2600

Caraterísticas técnicas da luz

Order Code	Full Product Name	Fluxo Luminoso
55317000	BVP518 1720/740 BV A35-WB D9 T35 OUT	149.640 lm

Order Code	Full Product Name	Fluxo Luminoso
55328600	BVP528 2590/740 HGB A35-WB D9 T35 OUT	225.330 lm

Funcionamento e caraterísticas elétricas

Order Code	Full Product Name	Consumo de Energia
55317000	BVP518 1720/740 BV A35-WB D9 T35 OUT	1.000 W

Order Code	Full Product Name	Consumo de Energia
55328600	BVP528 2590/740 HGB A35-WB D9 T35 OUT	1.500 W

OptiVision LED gen3.5

Dados do produto

Order Code	Full Product Name	Código da família de produtos
55317000	BVP518 1720/740 BV A35-WB D9 T35 OUT	BVP518

Order Code	Full Product Name	Código da família de produtos
55328600	BVP528 2590/740 HGB A35-WB D9 T35 OUT	BVP528

