



OptiVision LED gen3.5: iluminación inteligente de instalaciones deportivas recreativas y de áreas

OptiVision LED gen3.5

El sistema de alumbrado por proyección OptiVision LED gen3.5 ofrece una solución de iluminación completa para todo tipo de áreas, de las más simples a las más complejas, y aplicaciones de iluminación de instalaciones deportivas recreativas. El proyector de alta eficiencia viene con una carcasa de fundición a presión de una sola pieza, que alberga 2 y 3 motores LED respectivamente, que también funcionan con una caja de controlador externa, separada para su uso a cierta distancia del proyector (BV) o prefijada en el soporte de montaje del proyector (HGB) para facilitar la instalación y reducir el coste inicial. Cumple las normas de rendimiento más exigentes, proporciona una luz, calidad y uniformidad excepcionales y garantiza la seguridad y el confort visual.

Beneficios

- La amplia gama de ópticas garantiza la máxima eficiencia óptica y permiten una distribución de luz muy precisa con un mínimo de luz difusa
- La inclinación 0 permite un valor sCx bajo para proyectos que desean reutilizar estructuras de postes instaladas para minimizar la inversión requerida. La opción de inclinación 0 mejora aún más el confort y reduce al mínimo las quejas de los residentes por la pérdida de luz.
- Cuando se combina con controles o con el sistema de gestión de iluminación Interact Sports, el proyector permite ahorros energéticos adicionales (hasta del 65 %) en diferentes aplicaciones de iluminación
- Equipada con Service tag, un sistema de identificación basado en QR que hace que cada luminaria se pueda identificar de manera única y proporciona información de mantenimiento, instalación y piezas de repuesto

Características

- Carcasa de aluminio fundido a alta presión de una sola pieza, con nivel de protección IP66 contra el polvo y el agua
- Amplia gama de tolerancia a la temperatura ambiente, que la hace adecuada para diversas aplicaciones deportivas y de iluminación de áreas
- Opción de añadir accesorios adicionales para obtener la mejor luz dispersa de su clase, con inclinación 0 y control de deslumbramiento y luz ascendente
- Controlador de alta potencia único con carcasa de aluminio fundido a presión de protección IP66 y protección contra sobretensiones de 10 kV
- Controlador DALI programable, adecuado para la conexión a sistemas de gestión de la iluminación como Interact Sports

Aplicaciones

- Zonas logísticas (puertos)
- Iluminación para aeropuertos, aparcamientos y zonas industriales
- Aplicaciones de iluminación de instalaciones deportivas (fútbol, hockey, baloncesto, golf, tenis, etc.)

Versions

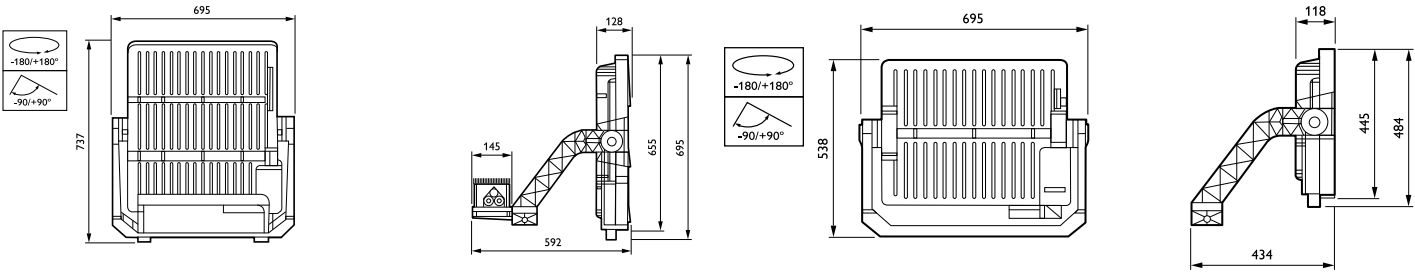


OptiVision LED gen3 5 BVP518 BV PP



OptiVision LED gen3 5 BVP528 HGB PP

Plano de dimensiones



Información general	
Driver incluido	Sí
Número de unidades de equipo	1 unidad
Service tag	Sí
Datos técnicos de la luz	
Apertura de haz de luz de la luminaria	5° - 13° x 120°
Color de la fuente de luz	740 blanco neutro
Temperatura de color correlacionada (nom.)	4000 K
Índice de reproducción cromática (IRC)	70
Tipo de óptica al aire libre	Asimétrica
Ratio de potencia lumínica ascendente	0
Operativos y eléctricos	
Surge Protection (Common/Differential)	Nivel de protección contra sobretensiones hasta el modo diferencial de 10 kV
Controles y regulación	
Regulable	Sí
Mecánicos y de carcasa	
Tipo de cubierta óptica	Cierre/difusor de policarbonato transparente
Color de la carcasa	Aluminio
Índice de protección frente a choque mecánico	IK08
Código de protección de entrada	IP66
Entrada lateral en ángulo de inclinación estándar	-
Post-top en ángulo de inclinación estándar	0°
Aprobación y aplicación	
Marca CE	Sí
Marca de inflamabilidad	-

Información general

Order Code	Full Product Name	Código de familias de lámparas
55317000	BVP518 1720/740 BV A35-WB D9 T35 OUT	LED1720
55328600	BVP528 2590/740 HGB A35-WB D9 T35 OUT	LED2600

Datos técnicos de la luz

Order Code	Full Product Name	Flujo luminoso
55317000	BVP518 1720/740 BV A35-WB D9 T35 OUT	149.640 lm

Order Code	Full Product Name	Flujo luminoso
55328600	BVP528 2590/740 HGB A35-WB D9 T35 OUT	225.330 lm

Operativos y eléctricos

Order Code	Full Product Name	Consumo de energía
55317000	BVP518 1720/740 BV A35-WB D9 T35 OUT	1.000 W

Order Code	Full Product Name	Consumo de energía
55328600	BVP528 2590/740 HGB A35-WB D9 T35 OUT	1.500 W

Datos de producto

OptiVision LED gen3.5

Order Code	Full Product Name	Código de gama de producto
55317000	BVP518 1720/740 BV A35-WB D9 T35 OUT	BVP518

Order Code	Full Product Name	Código de gama de producto
55328600	BVP528 2590/740 HGB A35-WB D9 T35 OUT	BVP528

