



ArenaVision LED gen3.5 - Revolucionando a experiência de iluminação esportiva

ArenaVision LED gen3.5

ArenaVision LED da Philips é uma solução inovadora de iluminação LED que atende aos mais recentes padrões de transmissão de TV. Projetado exclusivamente para aplicações poli-esportivas, o ArenaVision LED oferece excelente qualidade de luz, gerenciamento térmico eficaz e longa vida útil. Quando combinado com sistemas de controle e gerenciamento de iluminação, tais como Interact Sports, o ArenaVision LED pode ser usado para a criação de shows de luz personalizados antes, durante e após o evento principal, sejam eles programados ou parametrizados em tempo real. Para garantir o uso otimizado tanto para aplicações internas quanto externas, a linha de holofotes inclui duas versões de carcaça (em peça única) fundida sob pressão, hospedando 2 e 3 placas de LED respectivamente. Estas versões também funcionam com uma caixa de acionamento externa - separada para uso à distância do holofote (versão BV), ou pré-fixada no suporte de montagem do holofote (versão HGB). Esta caixa de driver externa garante facilidade de instalação e menor custo inicial.

Benefícios

- Máxima flexibilidade de projeto para se adequar a diferentes arquiteturas de estádio e apresentar uma alta qualidade de iluminação - em conformidade com as normas internacionais de transmissão para os mais variados eventos esportivos.
- Aliado ao driver DMX de alta potência (IP66) se torna possível que o projetor ArenaVision LED seja conectado ao sistema de gerenciamento de iluminação esportiva Interact, permitindo assim o gerenciamento remoto da luz e a criação de shows de luz dinâmicos.
- Ao mesmo tempo em que proporciona máximo fluxo luminoso, o projetor possui um excelente sistema de gestão térmica, que em combinação com seu baixo peso e classificação IP66 ajuda a maximizar a vida útil e a minimizar os custos de manutenção tanto para instalações recém construídas quanto para projetos de retrofit.

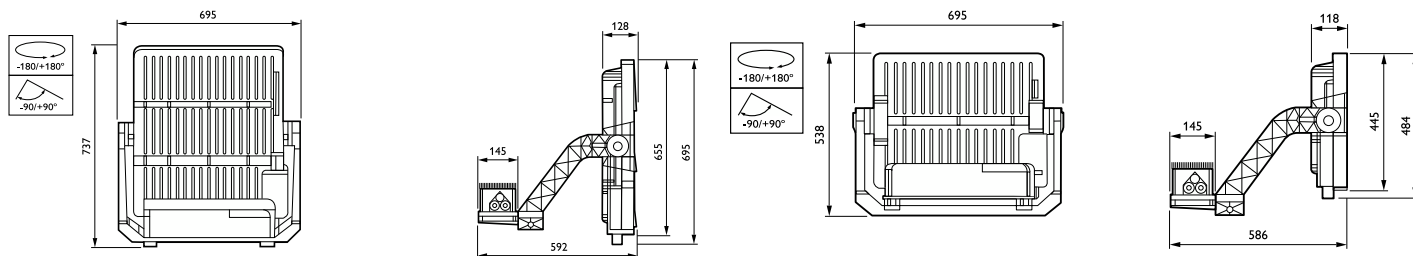
Características

- Carcaça fundida em peça única sob pressão, com um nível de proteção IP66 contra poeira e água.
- Ampla gama de ópticas assimétricas e simétricas garantindo baixo brilho e a melhor uniformidade de iluminação excedendo as exigências de todos os tipos de padrões de nível de iluminação esportiva.
- Ampla faixa de tolerância à temperatura ambiente, tornando-a adequada para uma grande variedade de aplicações esportivas.
- Acessórios adicionais estão disponíveis para obter o melhor controle de brilho e luminosidade.
- Driver DMX programável permite a programação e integração com luminárias de entretenimento e outras aplicações Interact Sports.

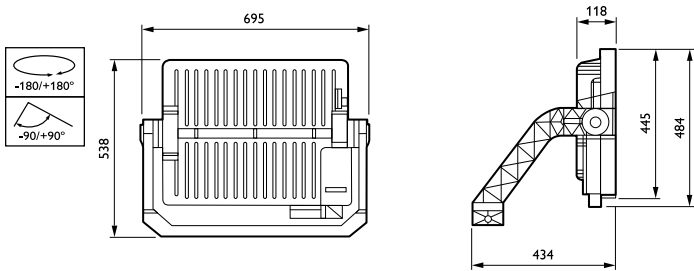
Aplicação

- Arenas, estádios e pistas de corrida (Críquete, Futebol, Rugby, Tênis, Hóquei, Golfe, Patinação no gelo, Corrida de cavalos, Corrida de Fórmula 1, Atletismo, etc.)
- Arenas e pavilhões esportivos (Piscinas, Velódromos, Basquetebol, Hóquei no gelo, etc.)
- Instalações e arenas esportivas múltiplas e polivalentes

Desenho dimensional



Desenho dimensional



| Informações gerais | |
|--|--|
| Driver incluído | Sim |
| Número de unidades de equipamento | Unidade |
| Etiqueta de serviço | Sim |
| Dados técnicos de luz | |
| Difusão de feixe da luz da luminária | 2° x 10° |
| Temperatura de cor correlacionada (nom.) | 5700 K |
| Tipo óptico ao ar livre | Simétrico |
| Proporção de fluxo luminoso ascendente | 0 |
| Dados elétricos e de operação | |
| Surge Protection (Common/Differential) | Nível de proteção de surto até o modo diferencial de 10 kV |
| Controles e dimerização | |
| Regulável | Sim |
| Dados mecânicos e de compartimento | |
| Tipo de acessório de difusor ótico | Bojo/tampa de policarbonato clara |
| Cor do compartimento | Alumínio |
| Código de proteção mecânica contra impactos | IK08 |
| Código de proteção de entrada | IP66 |
| Ângulo de inclinação standard na entrada lateral | - |
| Ângulo de inclinação standard no topo da coluna | 0° |
| Aprovação e aplicação | |
| Marca CE | Sim |
| Marca de inflamabilidade | - |

Informações gerais

| Order Code | Full Product Name | Código da família das lâmpadas |
|--------------|--------------------------------------|--------------------------------|
| 912300060412 | BVP418 1470/957 HGB S2 T35 OUT PSDMX | LED1470 |
| 912300060416 | BVP418 1650/857 HGB S2 T35 OUT PSDMX | LED1650 |
| 912300060418 | BVP418 1720/757 HGB S2 T35 OUT PSDMX | LED1720 |
| 912300060420 | BVP428 2200/957 BV S2 T35 OUT PSDMX | LED2200 |
| 912300060424 | BVP428 2470/857 BV S2 T35 OUT PSDMX | LED2500 |
| 912300060427 | BVP428 2590/757 BV S2 T35 OUT PSDMX | LED2600 |
| 912300060411 | BVP418 1470/957 BV S2 T35 OUT PSDMX | LED1470 |
| 912300060414 | BVP418 1650/857 BV S2 T35 OUT PSDMX | LED1650 |
| 912300060417 | BVP418 1720/757 BV S2 T35 OUT PSDMX | LED1720 |
| 912300060422 | BVP428 2200/957 HGB S2 T35 OUT PSDMX | LED2200 |
| 912300060426 | BVP428 2470/857 HGB S2 T35 OUT PSDMX | LED2500 |
| 912300060428 | BVP428 2590/757 HGB S2 T35 OUT PSDMX | LED2600 |

Dados técnicos de luz

| Order Code | Full Product Name | Color | | |
|--------------|--------------------------------------|----------------------|-----------------------|----------------|
| | | Cor da fonte de luz | rendering index (CRI) | Fluxo luminoso |
| 912300060412 | BVP418 1470/957 HGB S2 T35 OUT PSDMX | Branco frio 957 | 90 | 130.830 lm |
| 912300060416 | BVP418 1650/857 HGB S2 T35 OUT PSDMX | Luz natural fria 857 | 80 | 145.200 lm |
| 912300060418 | BVP418 1720/757 HGB S2 T35 OUT PSDMX | Branco frio 757 | 70 | 151.360 lm |
| 912300060420 | BVP428 2200/957 BV S2 T35 OUT PSDMX | Branco frio 957 | 90 | 193.600 lm |
| 912300060424 | BVP428 2470/857 BV S2 T35 OUT PSDMX | Luz natural fria 857 | 80 | 217.360 lm |
| 912300060427 | BVP428 2590/757 BV S2 T35 OUT PSDMX | Branco frio 757 | 70 | 227.920 lm |

| Order Code | Full Product Name | Color | | |
|--------------|--------------------------------------|----------------------|-----------------------|----------------|
| | | Cor da fonte de luz | rendering index (CRI) | Fluxo luminoso |
| 912300060411 | BVP418 1470/957 BV S2 T35 OUT PSDMX | Branco frio 957 | 90 | 130.830 lm |
| 912300060414 | BVP418 1650/857 BV S2 T35 OUT PSDMX | Luz natural fria 857 | 80 | 145.200 lm |
| 912300060417 | BVP418 1720/757 BV S2 T35 OUT PSDMX | Branco frio 757 | 70 | 151.360 lm |
| 912300060422 | BVP428 2200/957 HGB S2 T35 OUT PSDMX | Branco frio 957 | 90 | 193.600 lm |
| 912300060426 | BVP428 2470/857 HGB S2 T35 OUT PSDMX | Luz natural fria 857 | 80 | 217.360 lm |
| 912300060428 | BVP428 2590/757 HGB S2 T35 OUT PSDMX | Branco frio 757 | 70 | 227.920 lm |

Dados elétricos e de operação

| Order Code | Full Product Name | Consumo de energia |
|--------------|--------------------------------------|--------------------|
| 912300060412 | BVP418 1470/957 HGB S2 T35 OUT PSDMX | 1.010 W |
| 912300060416 | BVP418 1650/857 HGB S2 T35 OUT PSDMX | 1.010 W |
| 912300060418 | BVP418 1720/757 HGB S2 T35 OUT PSDMX | 1.010 W |
| 912300060420 | BVP428 2200/957 BV S2 T35 OUT PSDMX | 1.500 W |
| 912300060424 | BVP428 2470/857 BV S2 T35 OUT PSDMX | 1.500 W |
| 912300060427 | BVP428 2590/757 BV S2 T35 OUT PSDMX | 1.500 W |

| Order Code | Full Product Name | Consumo de energia |
|--------------|--------------------------------------|--------------------|
| 912300060411 | BVP418 1470/957 BV S2 T35 OUT PSDMX | 1.010 W |
| 912300060414 | BVP418 1650/857 BV S2 T35 OUT PSDMX | 1.010 W |
| 912300060417 | BVP418 1720/757 BV S2 T35 OUT PSDMX | 1.010 W |
| 912300060422 | BVP428 2200/957 HGB S2 T35 OUT PSDMX | 1.500 W |
| 912300060426 | BVP428 2470/857 HGB S2 T35 OUT PSDMX | 1.500 W |
| 912300060428 | BVP428 2590/757 HGB S2 T35 OUT PSDMX | 1.500 W |

Dados do produto

| Order Code | Full Product Name | Código da família de produtos |
|--------------|--------------------------------------|-------------------------------|
| 912300060412 | BVP418 1470/957 HGB S2 T35 OUT PSDMX | BVP418 |
| 912300060416 | BVP418 1650/857 HGB S2 T35 OUT PSDMX | BVP418 |
| 912300060418 | BVP418 1720/757 HGB S2 T35 OUT PSDMX | BVP418 |
| 912300060420 | BVP428 2200/957 BV S2 T35 OUT PSDMX | BVP428 |
| 912300060424 | BVP428 2470/857 BV S2 T35 OUT PSDMX | BVP428 |
| 912300060427 | BVP428 2590/757 BV S2 T35 OUT PSDMX | BVP428 |

| Order Code | Full Product Name | Código da família de produtos |
|--------------|--------------------------------------|-------------------------------|
| 912300060411 | BVP418 1470/957 BV S2 T35 OUT PSDMX | BVP418 |
| 912300060414 | BVP418 1650/857 BV S2 T35 OUT PSDMX | BVP418 |
| 912300060417 | BVP418 1720/757 BV S2 T35 OUT PSDMX | BVP418 |
| 912300060422 | BVP428 2200/957 HGB S2 T35 OUT PSDMX | BVP428 |
| 912300060426 | BVP428 2470/857 HGB S2 T35 OUT PSDMX | BVP428 |
| 912300060428 | BVP428 2590/757 HGB S2 T35 OUT PSDMX | BVP428 |

