



ArenaVision LED gen3.5: revolución de la experiencia de iluminación

ArenaVision LED gen3.5

El sistema de proyección de luz Philips ArenaVision LED es una innovadora solución de iluminación LED que cumple con los estándares de transmisión televisiva más recientes. Diseñado exclusivamente para espacios deportivos y de usos múltiples, ArenaVision LED ofrece una excelente calidad de la luz, una eficaz gestión térmica y una larga duración. Cuando se combina con aplicaciones de control como el sistema de gestión de iluminación InteractSports, ArenaVision LED puede simplificar el suministro de la iluminación indicada programando o realizando ajustes en tiempo real, y se puede usar para crear espectáculos lumínicos personalizados antes, durante y después del evento principal. Para garantizar el uso optimizado en aplicaciones de interiores y exteriores, la gama del proyector incluye dos versiones de carcasas moldeadas a presión únicas, que albergan motores de 2 y 3 LED, respectivamente. Estas versiones también funcionan con una caja del driver externa, por separado para usarse a una distancia desde el proyector (versión BV) o preinstalada en el brazo de montaje del proyector (versión HGB). Esta caja de drivers externos garantiza una fácil instalación y costos iniciales más bajos.

ArenaVision LED gen3.5

Beneficios

- Máxima flexibilidad del diseño para que se ajuste a las diferentes arquitecturas de los estadios y alta calidad de iluminación. Cumple con las normas de transmisión internacionales para cualquier tipo de deporte
- El driver único DMX de alta potencia con un índice IP66 permite la conexión del LED ArenaVision al sistema de gestión de iluminación Interact Sports, lo cual permite una gestión remota de las luces y la creación de espectáculos lumínicos dinámicos
- Mientras ofrece una máxima emisión de luz, el proyector tiene un sistema de gestión térmica excelente, que en combinación con su peso bajo e índice IP66 ayudan a maximizar la vida útil y minimizar los costos de mantenimiento de las instalaciones nuevas y las renovadas
- Equipada con una etiqueta de servicio, un sistema de identificación basado en QR que hace que cada luminario se pueda identificar de forma independiente y brinda información de mantenimiento, de instalación y de refacciones

Características

- Carcasa moldeada a presión de una sola pieza con un nivel de protección de IP66 contra suciedad y agua
- Amplia gama de ópticas asimétricas y simétricas que garantizan un bajo deslumbramiento y la mejor uniformidad de iluminación que supera los requisitos de todos los estándares de iluminación de instalaciones deportivas
- Amplia gama de tolerancias de temperatura ambiente, lo que hace que sean adecuadas para una variedad de aplicaciones deportivas
- Opción de agregar más accesorios para obtener un mejor control de deslumbramiento y de luz ascendente
- Driver programable DMX para permitir la programación y la integración con luminarios de entretenimiento y otras aplicaciones de Interact Sports

Aplicaciones

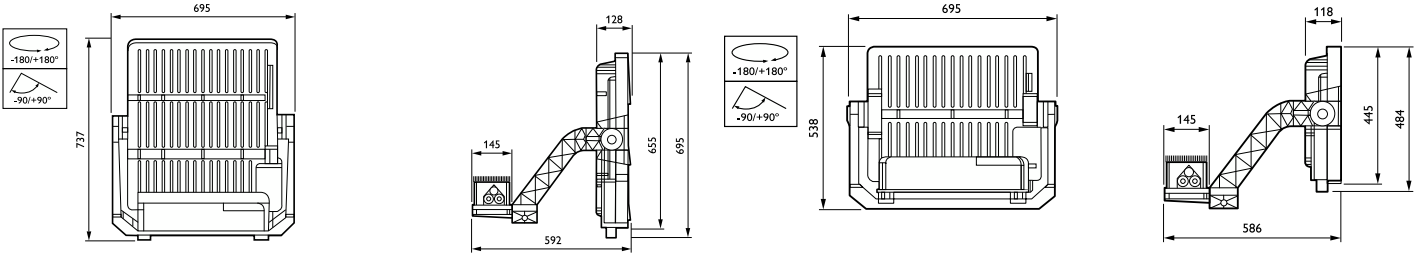
- Campos exteriores, estadios y pistas de carreras (críquet, fútbol, rugby, tenis, hockey, golf, patinaje sobre hielo, carreras de caballos, carreras de la F1, gimnasia, etc.)
- Campos y pabellones de deportes de interior (piscinas, velódromos, básquetbol, hockey sobre hielo, etc.)
- Varias instalaciones y campos deportivos multifunción

Versions



ArenaVision LED gen3 5

Plano de dimensiones



ArenaVision LED gen3.5

Información general	
Controlador incluido	Sí
Cantidad de unidades de equipos	1 unidad
Etiqueta de Servicio	Sí
Información técnica sobre la luz	
Ampliación del haz de luz de la luminaria	2° x 10°
Temperatura de color correlacionada (nominal)	5700 K
Tipo óptico para exterior	Simétrico
Relación de rendimiento luminoso ascendente	0
Operación y aspectos eléctricos	
Protección contra sobretensión (común/diferencial)	El nivel de protección contra sobretensión hasta un modo diferencial de 10 kV
Controles y atenuación	
Regulable	Sí
Mecánica y carcasa	
Tipo de cubierta óptica	Recipiente/ cubierta de policarbonato transparente
Color de la carcasa	Aluminio
Código de protección de impacto mec.	IK08
Código de protección de ingreso	IP66
Ángulo de inclinación estándar con entrada lateral	-
Ángulo de inclinación estándar post-top	0°
Aprobación y aplicación	
Marca CE	Sí
Marca de inflamabilidad	-

Información general

Order Code	Full Product Name	Código de la línea de lámparas
912300060412	BVP418 1470/957 HGB S2 T35 OUT PSDMX	LED1470
912300060416	BVP418 1650/857 HGB S2 T35 OUT PSDMX	LED1650
912300060418	BVP418 1720/757 HGB S2 T35 OUT PSDMX	LED1720
912300060422	BVP428 2200/957 HGB S2 T35 OUT PSDMX	LED2200
912300060426	BVP428 2470/857 HGB S2 T35 OUT PSDMX	LED2500
912300060428	BVP428 2590/757 HGB S2 T35 OUT PSDMX	LED2600

Información técnica sobre la luz

Order Code	Full Product Name	Color de la fuente de luz	Índice de producción de color (IRC)	Flujo luminoso
912300060412	BVP418 1470/957 HGB S2 T35 OUT PSDMX	957 blanco frío	90	130.830 lm
912300060416	BVP418 1650/857 HGB S2 T35 OUT PSDMX	857 luz natural	80	145.200 lm
912300060418	BVP418 1720/757 HGB S2 T35 OUT PSDMX	757 blanco frío	70	151.360 lm

Order Code	Full Product Name	Color de la fuente de luz	Índice de producción de color (IRC)	Flujo luminoso
912300060422	BVP428 2200/957 HGB S2 T35 OUT PSDMX	957 blanco frío	90	193.600 lm
912300060426	BVP428 2470/857 HGB S2 T35 OUT PSDMX	857 luz natural	80	217.360 lm
912300060428	BVP428 2590/757 HGB S2 T35 OUT PSDMX	757 blanco frío	70	227.920 lm

ArenaVision LED gen3.5

Operación y aspectos eléctricos

Order Code	Full Product Name	Consumo de energía
912300060412	BVP418 1470/957 HGB S2 T35 OUT PSDMX	1.010 W
912300060416	BVP418 1650/857 HGB S2 T35 OUT PSDMX	1.010 W
912300060418	BVP418 1720/757 HGB S2 T35 OUT PSDMX	1.010 W

Order Code	Full Product Name	Consumo de energía
912300060422	BVP428 2200/957 HGB S2 T35 OUT PSDMX	1.500 W
912300060426	BVP428 2470/857 HGB S2 T35 OUT PSDMX	1.500 W
912300060428	BVP428 2590/757 HGB S2 T35 OUT PSDMX	1.500 W

Información del producto

Order Code	Full Product Name	Código de la línea de productos
912300060412	BVP418 1470/957 HGB S2 T35 OUT PSDMX	BVP418
912300060416	BVP418 1650/857 HGB S2 T35 OUT PSDMX	BVP418
912300060418	BVP418 1720/757 HGB S2 T35 OUT PSDMX	BVP418

Order Code	Full Product Name	Código de la línea de productos
912300060422	BVP428 2200/957 HGB S2 T35 OUT PSDMX	BVP428
912300060426	BVP428 2470/857 HGB S2 T35 OUT PSDMX	BVP428
912300060428	BVP428 2590/757 HGB S2 T35 OUT PSDMX	BVP428

