



Proyector de LED arquitectónico para iluminación fija o dinámica

UniFlood C Pro

Philips UniFlood C Pro ofrece una elegancia robusta única, con una forma cilíndrica y líneas fluidas que conectan las carcasas delantera y trasera a la perfección. Este es un diseño compacto de iluminación arquitectónica donde cada elemento tiene un propósito; la parte delantera proporciona una iluminación excepcional, mientras que la parte trasera alberga todos los componentes eléctricos. Entre los dos, las aletas disipan el calor y también sirven como elemento decorativo. Con clasificación para exteriores, Philips UniFlood C Pro es un reflector LED arquitectónico rentable que está diseñado para aplicaciones de iluminación de fachadas, paisajes y exteriores. El diseño mecánico robusto y la óptica de alta eficiencia lo hacen ideal para iluminar fachadas exteriores de varios pisos, puentes, lugares de interés y monumentos. Los arquitectos y diseñadores tienen la libertad de explorar una amplia gama de conceptos y diseños sin limitaciones, gracias a una gama de colores, múltiples lentes dispersos y una opción de control DMX512/RDM.

Beneficios

- Disponible en blanco, colores monocromáticos, RGB, RGBW y blanco sintonizable
- Amplia gama de ángulos de haz de luz, de foco estrecho a proyección amplia
- Disponible con opción de interfaz de control DMX512/RDM

UniFlood C Pro

Características

- Diseño robusto, clasificación IP66 para uso en exteriores
- Distribuciones ópticas: 3,5°, 10°, 15°, 30°, 45° y 60°
- Ángulo de inclinación ajustable de $\pm 90^\circ$
- Cableado pasante para señal de DMX mediante cables dedicados con conectores IP67

Aplicaciones

- Puentes, Monumentos, Fachadas
- Paisajes
- Parques y plazas

Advertencias y seguridad

- Para uso en exteriores únicamente

Versions



UniFlood C Pro

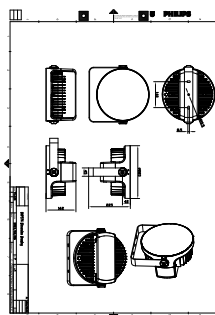
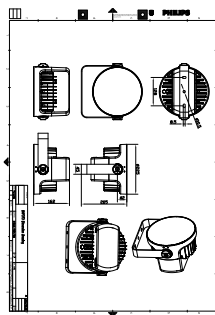


UniFlood C Pro



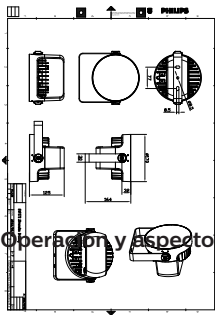
UniFlood C Pro

Plano de dimensiones



UniFlood C Pro

Plano de dimensiones



Operación y aspectos eléctricos

Información general	
Controlador incluido	Sí
Controles y atenuación	
Regulable	Sí
Mecánica y carcasa	
Tipo de cubierta óptica	Vidrio transparente
Color de la carcasa	Gris oscuro
Código de protección de impacto mec.	IK06
Código de protección de ingreso	IP66
Aprobación y aplicación	
Marca CE	Sí

Información técnica sobre la luz

Order Code	Full Product Name	Color de la fuente de luz	Temperatura de color correlacionada (nominal)	Índice de producción de color (IRC)	Flujo luminoso
911401774233	BVP372 16LED	830	3000 K	>80	2,435 lm
	30K 220V 15	blanco			
	DMX 40W HP	cálido			

Order Code	Full Product Name	Color de la fuente de luz	Temperatura de color correlacionada (nominal)	Índice de producción de color (IRC)	Flujo luminoso
911401775723	BVP373 36LED	RGB	-	N.A.	3,905 lm
	RGB 220V 30				
	DMX 100W HP				

