



# Proyector de LED arquitectónico para iluminación fija o dinámica

## UniFlood C Pro

Philips UniFlood C Pro ofrece una elegancia robusta única, con una forma cilíndrica y líneas fluidas que conectan las carcasas delantera y trasera a la perfección. Este es un diseño compacto de iluminación arquitectónica donde cada elemento tiene un propósito; la parte delantera proporciona una iluminación excepcional, mientras que la parte trasera alberga todos los componentes eléctricos. Entre los dos, las aletas disipan el calor y también sirven como elemento decorativo. Con clasificación para exteriores, Philips UniFlood C Pro es un reflector LED arquitectónico rentable que está diseñado para aplicaciones de iluminación de fachadas, paisajes y exteriores. El diseño mecánico robusto y la óptica de alta eficiencia lo hacen ideal para iluminar fachadas exteriores de varios pisos, puentes, lugares de interés y monumentos. Los arquitectos y diseñadores tienen la libertad de explorar una amplia gama de conceptos y diseños sin limitaciones, gracias a una gama de colores, múltiples lentes dispersos y una opción de control DMX512/RDM.

### Beneficios

- Disponible en blanco, colores monocromáticos, RGB, RGBW y blanco sintonizable
- Amplia gama de ángulos de haz de luz, de foco estrecho a proyección amplia
- Disponible con opción de interfaz de control DMX512/RDM

# UniFlood C Pro

## Características

- Diseño robusto, clasificación IP66 para uso en exteriores
- Distribuciones ópticas: 3,5°, 10°, 15°, 30°, 45° y 60°
- Ángulo de inclinación ajustable de  $\pm 90^\circ$
- Cableado pasante para señal de DMX mediante cables dedicados con conectores IP67

## Aplicaciones

- Puentes, Monumentos, Fachadas
- Paisajes
- Parques y plazas

## Advertencias y seguridad

- Para uso en exteriores únicamente

## Versions

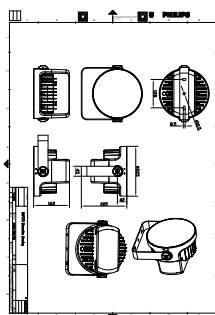


UniFlood C Pro

UniFlood C Pro

UniFlood C Pro

## Plano de dimensiones



Plano de dimensiones



Información general	
Controlador incluido	Sí
Mecánica y carcasa	
Tipo de cubierta óptica	Vidrio transparente
Color de la carcasa	Gris oscuro
Código de protección de impacto mec.	IK06
Código de protección de ingreso	IP66
Aprobación y aplicación	
Marca CE	Sí

Información técnica sobre la luz

Order Code	Full Product Name	Color de la fuente de luz	Temperatura de color correlacionada (nominal)	Índice de producción de color (IRC)	Flujo luminoso
911401774003	BVP371 12LED RGBWW 220V 10 DMX 24W HE	RGBW	-	N.A.	1.045 lm
911401774013	BVP371 12LED RGBWW 220V 15 DMX 24W HE	RGBW	-	N.A.	1.090 lm
911401774033	BVP371 12LED RGBWW 220V 45 DMX 24W HE	RGBW	-	N.A.	925 lm
911401774043	BVP371 12LED RGBWW 220V 60 DMX 24W HE	RGBW	-	N.A.	900 lm
911401774623	BVP372 18LED 30K 220V 15 50W HP	830 blanco cálido	3000 K	>80	3.200 lm
911401774743	BVP372 18LED 40K 220V 30 50W HP	840 blanco neutro	4000 K	>80	4.055 lm

Order Code	Full Product Name	Color de la fuente de luz	Temperatura de color correlacionada (nominal)	Índice de producción de color (IRC)	Flujo luminoso
911401774873	BVP372 20LED RGBNW 220V 30 DMX 50W HP	RGBW	-	N.A.	2.530 lm
911401774943	BVP372 20LED RGBWW 220V 60 DMX 50W HP	RGBW	-	N.A.	1.755 lm
911401775093	BVP373 30LED 30K 220V 30 80W HP	830 blanco cálido	3000 K	>80	6.100 lm
911401776653	BVP374 60LED RGBNW 220V 10 DMX 150W HP	RGBW	-	N.A.	6.635 lm

Operación y aspectos eléctricos

Order Code	Full Product Name	Consumo de energía
911401774003	BVP371 12LED RGBWW 220V 10 DMX 24W HE	24 W
911401774013	BVP371 12LED RGBWW 220V 15 DMX 24W HE	24 W
911401774033	BVP371 12LED RGBWW 220V 45 DMX 24W HE	24 W
911401774043	BVP371 12LED RGBWW 220V 60 DMX 24W HE	24 W
911401774623	BVP372 18LED 30K 220V 15 50W HP	50 W

Order Code	Full Product Name	Consumo de energía
911401774743	BVP372 18LED 40K 220V 30 50W HP	50 W
911401774873	BVP372 20LED RGBNW 220V 30 DMX 50W HP	50 W
911401774943	BVP372 20LED RGBWW 220V 60 DMX 50W HP	50 W
911401775093	BVP373 30LED 30K 220V 30 80W HP	80 W
911401776653	BVP374 60LED RGBNW 220V 10 DMX 150W HP	150 W

Controles y atenuación

Order Code	Full Product Name	Regulable
911401774003	BVP371 12LED RGBWW 220V 10 DMX 24W HE	Sí
911401774013	BVP371 12LED RGBWW 220V 15 DMX 24W HE	Sí
911401774033	BVP371 12LED RGBWW 220V 45 DMX 24W HE	Sí
911401774043	BVP371 12LED RGBWW 220V 60 DMX 24W HE	Sí
911401774623	BVP372 18LED 30K 220V 15 50W HP	No

Order Code	Full Product Name	Regulable
911401774743	BVP372 18LED 40K 220V 30 50W HP	No
911401774873	BVP372 20LED RGBNW 220V 30 DMX 50W HP	Sí
911401774943	BVP372 20LED RGBWW 220V 60 DMX 50W HP	Sí
911401775093	BVP373 30LED 30K 220V 30 80W HP	No
911401776653	BVP374 60LED RGBNW 220V 10 DMX 150W HP	Sí

