



UniFlood M gen2 : un projecteur haute puissance avec une véritable modularité

UniFlood M G2

Philips UniFlood M gen2 est un projecteur LED architectural économique pour l'extérieur, conçu pour les applications d'éclairage par projection sur façade, paysage et extérieur. Sa conception rectangulaire robuste et modulaire offre des optiques très efficaces, ce qui le rend idéal pour tout éclairer, qu'il s'agisse de façades à plusieurs étages, de ponts, de lieux d'intérêt touristiques ou de monuments. Ce projecteur LED est disponible en blanc, couleurs monochromes, RGB, RGBW et blanc réglable. Il est fourni avec six lentilles diffuses différentes allant du spot intensif au projecteur extensif et dispose d'une option de contrôle DMX512/RDM. Il s'agit d'un projecteur véritablement modulaire qui offre aux architectes et aux designers la liberté d'explorer de nombreux concepts et de concevoir sans limites.

Avantages

- Grande flexibilité de conception avec des têtes et des commandes inclinables individuellement
- Créez l'effet lumineux souhaité grâce à six lentilles diffuses différentes (du spot intensif au projecteur extensif)
- Facile à contrôler avec DMX512/RDM
- Un choix robuste conforme à la norme IP66 pour une utilisation en extérieur

UniFlood M G2

Fonctions

- Standard : RVB+blanc, RVB, 2 700 K, 3 000 K et 4 000 K.
- 5 000 K en option, couleurs monochromatiques et blanc réglable.
- Longueurs flexibles de 155 à 569 mm
- Angles d'inclinaison ajustables pour chaque tête et pour l'intégralité de l'ensemble
- Supports en acier

Application

- Ponts, monuments, façades
- Parcs et places
- Espaces paysagers

Mises en garde et sécurité

- Pour une utilisation en extérieur uniquement.

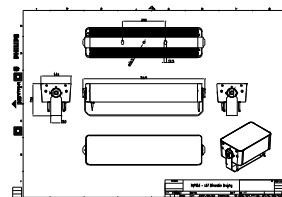
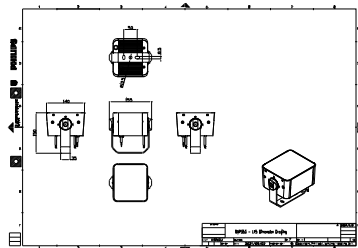
Versions



UniFlood M Gen2

UniFlood M Gen2

Schéma dimensionnel



UniFlood M G2

Informations générales	
Ballast/pilote inclus	Oui
Données techniques de l'éclairage	
Indice de rendu de couleur (IRC)	>80
Mécanique et boîtier	
Type de cache optique/de lentille	Verre transparent
Couleur du boîtier	Gris foncé
Code de protection contre les chocs méca.	IK06
Code d'indice de protection	IP66
Approbation et application	
Marquage CE	Oui
Essai au fil incandescent	Pour montage sur surfaces normalement inflammables

Données techniques de l'éclairage

Order Code	Full Product Name	Température de couleur	Température de couleur corrélée (nom.)	Flux lumineux
911401748313	BVP353 72LED 30K 220V L57 10	830 blanc chaud	3000 K	11 870 lm
911401748383	BVP353 72LED RGBNW 220V L57 10 DMX	RVBW	-	7 515 lm
911401745553	BVP353 12LED 30K 220V L15 15 DMX	830 blanc chaud	3000 K	1 770 lm

Fonctionnement et électricité

Order Code	Full Product Name	Consommation électrique
911401748313	BVP353 72LED 30K 220V L57 10	150 W
911401748383	BVP353 72LED RGBNW 220V L57 10 DMX	150 W

Order Code	Full Product Name	Consommation électrique
911401745553	BVP353 12LED 30K 220V L15 15 DMX	24 W

Commandes et gradation

Order Code	Full Product Name	Variation de l'intensité lumineuse
911401748313	BVP353 72LED 30K 220V L57 10	Non
911401748383	BVP353 72LED RGBNW 220V L57 10 DMX	Oui

Order Code	Full Product Name	Variation de l'intensité lumineuse
911401745553	BVP353 12LED 30K 220V L15 15 DMX	Oui

