



UniFlood M gen2: Un foco de alta potencia con verdadera modularidad

UniFlood M G2

Philips UniFlood M gen2 es un reflector LED arquitectónico económico y apto para exteriores que está diseñado para aplicaciones de iluminación de fachadas, paisajes y exteriores. El diseño robusto, modular y rectangular presenta una óptica altamente eficaz, lo que lo hace ideal para iluminar todo, desde fachadas y puentes de varios pisos hasta lugares emblemáticos y monumentos. Este proyector LED está disponible en blanco, colores monocromáticos, RGB, RGBW y blanco personalizable. Incluye seis lentes dispersores diferentes, que van desde un punto angosto hasta una proyección amplia, y tiene la opción de control DMX512/RDM. Una proyección verdaderamente modular que brinda a los arquitectos y los diseñadores la libertad de explorar una amplia gama de conceptos y diseños sin limitaciones.

Beneficios

- Estupenda flexibilidad de diseño con cabezales y controles inclinables individualmente
- Cree el efecto de iluminación adecuado con seis lentes de dispersión diferentes (foco estrecho a haz amplio)
- Fácil de controlar con DMX512/RDM
- Una opción sólida con clasificación IP66 para uso exterior

UniFlood M G2

Características

- Estándar: RGBW, RGB, 2,700 K, 3,000 K y 4,000 K
- Opcional 5000 K, colores monocromáticos y blanco ajustable.
- Longitudes flexibles de 155 a 569 mm
- Ángulos de inclinación ajustables para cada cabezal y para el conjunto completo
- Soportes de acero

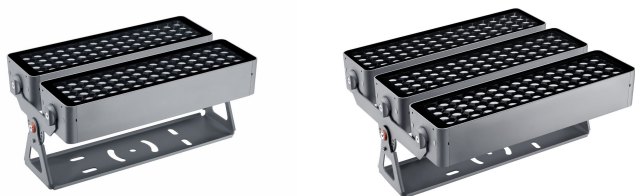
Aplicaciones

- Puentes, monumentos y fachadas
- Parques y plazas
- Paisajes

Advertencias y seguridad

- Para uso en exteriores únicamente.

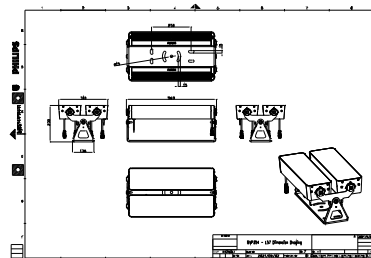
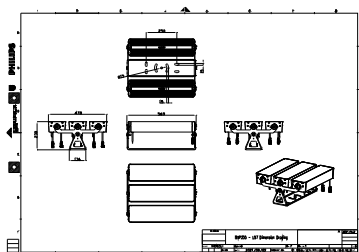
Versions



UniFlood M Gen2

UniFlood M Gen2

Plano de dimensiones



UniFlood M G2

Información general	
Controlador incluido	Sí
Información técnica sobre la luz	
Color de la fuente de luz	RGBW
Temperatura de color correlacionada (nominal)	-
Índice de producción de color (IRC)	>80
Controles y atenuación	
Regulable	Sí
Mecánica y carcasa	
Tipo de cubierta óptica	Vidrio transparente
Color de la carcasa	Gris oscuro
Código de protección de impacto mec.	IK06
Código de protección de ingreso	IP66
Aprobación y aplicación	
Marca CE	Sí
Marca de inflamabilidad	Para montaje en superficies normalmente inflamables

Información técnica sobre la luz

Order Code	Full Product Name	Flujo luminoso
911401749463	BVP354 144LED RGBNW 220V L57 10 DMX	15,030 lm
911401749643	BVP354 144LED RGBNW 220V L57 30 DMX	16,345 lm
911401750003	BVP355 216LED RGBNW 220V L57 30 DMX	24,520 lm

Operación y aspectos eléctricos

Order Code	Full Product Name	Consumo de energía
911401749463	BVP354 144LED RGBNW 220V L57 10 DMX	300 W
911401749643	BVP354 144LED RGBNW 220V L57 30 DMX	300 W

Order Code	Full Product Name	Consumo de energía
911401750003	BVP355 216LED RGBNW 220V L57 30 DMX	450 W

