



UniFlood M gen2: Ein leistungsstarker Flutlichtstrahler mit echter Modularität

UniFlood M G2

Philips UniFlood M gen2 ist ein kosteneffizientes, für Außenanwendungen geeignetes LED-Flutlicht, das für Anwendungen zur Beleuchtung von Fassaden, Landschaften und Außenbereichen entwickelt wurde. Das robuste, modulare, rechteckige Design verfügt über eine hocheffiziente Optik und ist damit ideal für die Beleuchtung von mehrstöckigen Fassaden und Brücken bis hin zu Wahrzeichen und Denkmälern. Dieser LED-Fluter ist in Weiß, monochromen Farben, RGB, RGBW und abstimmbarem Weiß erhältlich. Er wird mit sechs verschiedenen Streulinsen geliefert, die von schmalen Spot bis zu breitem Flutlicht reichen, und verfügt über eine DMX512/RDM-Steuerungsoption. Ein wirklich modularer Scheinwerfer, der Architekten und Designern die Freiheit gibt, eine breite Palette von Konzepten und Designs ohne Einschränkungen zu erkunden.

Vorteile

- Große Designflexibilität durch individuell schwenkbare Köpfe und Lichtregelungen
- Erzielen Sie den richtigen Lichteffekt mittels sechs verschiedener Streulinsen (schmalen Spot bis breites Flutlicht)
- Einfache Steuerung mit DMX512/RDM
- Eine robuste Wahl mit IP66-Zertifizierung für die Außenanwendung

UniFlood M G2

Merkmale

- Standard: RGBW, RGB, 2700K, 3000K und 4000K
- Optional 5000K, monochromatische Farben und abstimmbares Weiß
- Flexible Längen von 155 bis 569 mm
- Einstellbare Neigungswinkel für jeden Kopf und für das gesamte Set
- Klammern aus Stahl

Anwendung

- Brücken, Monumente, Fassaden
- Plätze und Parkanlagen
- Landschaft

Hinweise

- Nur für Außenanwendungen.

Versions

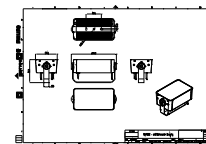
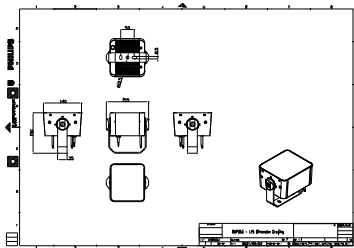


UniFlood M Gen2

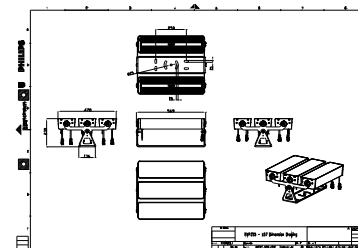
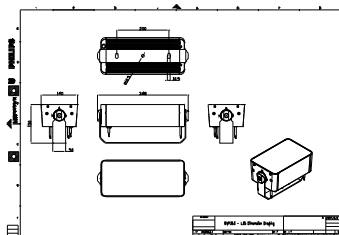
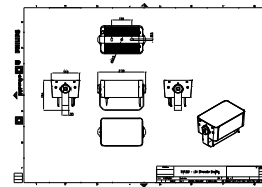
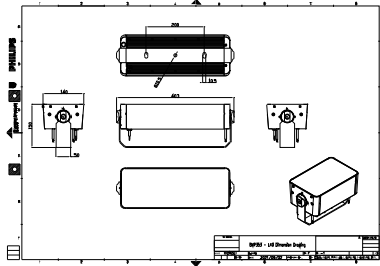
UniFlood M Gen2

UniFlood M Gen2

Abmessungsskizzen



Abmessungsskizzen



Allgemeine Informationen

Betriebsgerät inklusive Ja

Lichttechnische Daten

Farbwiedergabeindex (CRI) >80

Mechanik und Gehäuse

Typ optische Abdeckung Klarglas

Gehäusefarbe Dunkelgrau

Schlagfestigkeit (IK) IK06

Schutzart (IP) IP66

Genehmigung und Anwendung

CE-Zeichen Ja

Entflammbarkeitszeichen Zur Montage auf normal entflammbare Oberflächen (F-Zeichen)

Lichttechnische Daten

Order Code	Full Product Name	Farbe der Lichtquelle	Ähnlichste Farbtemperatur	Lichtstrom
92615899	BVP353 32LED RGBNW 220V L30 10 DMX	RGBW	-	2.985 lm
92464299	BVP353 12LED 30K 220V L15 10	830 Warmweiß	3000 K	1.835 lm
92465999	BVP353 12LED 40K 220V L15 10	840 Neutralweiß	4000 K	2.050 lm
92471099	BVP353 12LED RGBNW 220V L15 10 DMX	RGBW	-	1.225 lm
92473499	BVP353 12LED 30K 220V L15 15	830 Warmweiß	3000 K	1.925 lm
92665399	BVP353 36LED 30K 220V L35 30 DMX	830 Warmweiß	3000 K	6.070 lm
92572499	BVP353 24LED 30K 220V L24 10	830 Warmweiß	3000 K	3.770 lm
92573199	BVP353 24LED 40K 220V L24 10	840 Neutralweiß	4000 K	4.205 lm
92579399	BVP353 24LED RGBNW 220V L24 10 DMX	RGBW	-	2.450 lm
92581699	BVP353 24LED 30K 220V L24 15	830 Warmweiß	3000 K	3.955 lm
92590899	BVP353 24LED 30K 220V L24 30	830 Warmweiß	3000 K	4.100 lm
92921000	BVP355 216LED RGBNW 220V L57 30 DMX	RGBW	-	24.520 lm
92929600	BVP355 216LED RGBWW 220V L57 45 DMX	RGBW	-	22.670 lm
92695099	BVP353 48LED RGBWW 220V L40 15 DMX	RGBW	-	5.515 lm
92705699	BVP353 48LED RGBNW 220V L40 30 DMX	RGBW	-	5.965 lm

Betrieb und Elektrik

UniFlood M G2

Order Code	Full Product Name	Systemleistung
92615899	BVP353 32LED RGBNW 220V L30 10 DMX	60 W
92464299	BVP353 12LED 30K 220V L15 10	24 W
92465999	BVP353 12LED 40K 220V L15 10	24 W
92471099	BVP353 12LED RGBNW 220V L15 10 DMX	24 W
92473499	BVP353 12LED 30K 220V L15 15	24 W
92665399	BVP353 36LED 30K 220V L35 30 DMX	80 W
92572499	BVP353 24LED 30K 220V L24 10	50 W
92573199	BVP353 24LED 40K 220V L24 10	50 W

Order Code	Full Product Name	Systemleistung
92579399	BVP353 24LED RGBNW 220V L24 10 DMX	50 W
92581699	BVP353 24LED 30K 220V L24 15	50 W
92590899	BVP353 24LED 30K 220V L24 30	50 W
92921000	BVP355 216LED RGBNW 220V L57 30 DMX	450 W
92929600	BVP355 216LED RGBWW 220V L57 45 DMX	450 W
92695099	BVP353 48LED RGBWW 220V L40 15 DMX	100 W
92705699	BVP353 48LED RGBNW 220V L40 30 DMX	100 W

Lichtregelung und Dimmen

Order Code	Full Product Name	Dimmbar
92615899	BVP353 32LED RGBNW 220V L30 10 DMX	Ja
92464299	BVP353 12LED 30K 220V L15 10	Nein
92465999	BVP353 12LED 40K 220V L15 10	Nein
92471099	BVP353 12LED RGBNW 220V L15 10 DMX	Ja
92473499	BVP353 12LED 30K 220V L15 15	Nein
92665399	BVP353 36LED 30K 220V L35 30 DMX	Ja
92572499	BVP353 24LED 30K 220V L24 10	Nein
92573199	BVP353 24LED 40K 220V L24 10	Nein

Order Code	Full Product Name	Dimmbar
92579399	BVP353 24LED RGBNW 220V L24 10 DMX	Ja
92581699	BVP353 24LED 30K 220V L24 15	Nein
92590899	BVP353 24LED 30K 220V L24 30	Nein
92921000	BVP355 216LED RGBNW 220V L57 30 DMX	Ja
92929600	BVP355 216LED RGBWW 220V L57 45 DMX	Ja
92695099	BVP353 48LED RGBWW 220V L40 15 DMX	Ja
92705699	BVP353 48LED RGBNW 220V L40 30 DMX	Ja

