



UniFlood M gen2: Ein leistungsstarker Flutlichtstrahler mit echter Modularität

UniFlood M G2

Philips UniFlood M gen2 ist ein kosteneffizientes, für Außenanwendungen geeignetes LED-Flutlicht, das für Anwendungen zur Beleuchtung von Fassaden, Landschaften und Außenbereichen entwickelt wurde. Das robuste, modulare, rechteckige Design verfügt über eine hocheffiziente Optik und ist damit ideal für die Beleuchtung von mehrstöckigen Fassaden und Brücken bis hin zu Wahrzeichen und Denkmälern. Dieser LED-Fluter ist in Weiß, monochromen Farben, RGB, RGBW und abstimmbarem Weiß erhältlich. Er wird mit sechs verschiedenen Streulinsen geliefert, die von schmalen Spot bis zu breitem Flutlicht reichen, und verfügt über eine DMX512/RDM-Steuerungsoption. Ein wirklich modularer Scheinwerfer, der Architekten und Designern die Freiheit gibt, eine breite Palette von Konzepten und Designs ohne Einschränkungen zu erkunden.

Vorteile

- Große Designflexibilität durch individuell schwenkbare Köpfe und Lichtregelungen
- Erzielen Sie den richtigen Lichteffekt mittels sechs verschiedener Streulinsen (schmalen Spot bis breites Flutlicht)
- Einfache Steuerung mit DMX512/RDM
- Eine robuste Wahl mit IP66-Zertifizierung für die Außenanwendung

UniFlood M G2

Merkmale

- Standard: RGBW, RGB, 2700K, 3000K und 4000K
- Optional 5000K, monochromatische Farben und abstimmbares Weiß
- Flexible Längen von 155 bis 569 mm
- Einstellbare Neigungswinkel für jeden Kopf und für das gesamte Set
- Klammern aus Stahl

Anwendung

- Brücken, Monumente, Fassaden
- Plätze und Parkanlagen
- Landschaft

Hinweise

- Nur für Außenanwendungen.

Versions

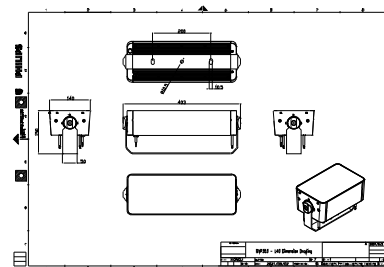
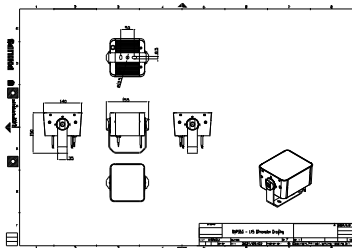


UniFlood M Gen2

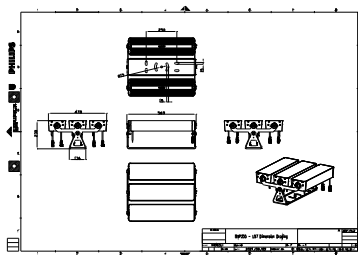
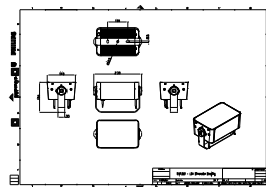
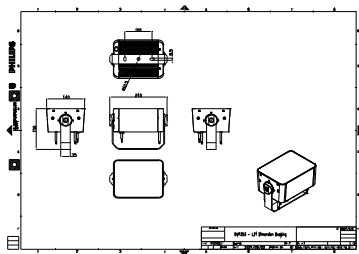
UniFlood M Gen2

UniFlood M Gen2

Abmessungsskizzen



Abmessungsskizzen



| Allgemeine Informationen | |
|---------------------------|---|
| Betriebsgerät inklusive | Ja |
| Lichttechnische Daten | |
| Farbwiedergabeindex (CRI) | >80 |
| Mechanik und Gehäuse | |
| Typ optische Abdeckung | Klarglas |
| Gehäusefarbe | Dunkelgrau |
| Schlagfestigkeit (IK) | IK06 |
| Schutzart (IP) | IP66 |
| Genehmigung und Anwendung | |
| CE-Zeichen | Ja |
| Entflammbarkeitszeichen | Zur Montage auf normal entflammbare Oberflächen (F-Zeichen) |

Lichttechnische Daten

| Order Code | Full Product Name | Farbe der Lichtquelle | Ähnlichste Farbtemperatur | Lichtstrom |
|------------|-------------------------------------|-----------------------|---------------------------|------------|
| 92552699 | BVP353 20LED RGBNW 220V L21 15 DMX | RGBW | - | 2.040 lm |
| 92464299 | BVP353 12LED 30K 220V L15 10 | 830 Warmweiß | 3000 K | 1.835 lm |
| 92465999 | BVP353 12LED 40K 220V L15 10 | 840 Neutralweiß | 4000 K | 2.050 lm |
| 92471099 | BVP353 12LED RGBNW 220V L15 10 DMX | RGBW | - | 1.225 lm |
| 92572499 | BVP353 24LED 30K 220V L24 10 | 830 Warmweiß | 3000 K | 3.770 lm |
| 92573199 | BVP353 24LED 40K 220V L24 10 | 840 Neutralweiß | 4000 K | 4.205 lm |
| 92579399 | BVP353 24LED RGBNW 220V L24 10 DMX | RGBW | - | 2.450 lm |
| 92581699 | BVP353 24LED 30K 220V L24 15 | 830 Warmweiß | 3000 K | 3.955 lm |
| 92590899 | BVP353 24LED 30K 220V L24 30 | 830 Warmweiß | 3000 K | 4.100 lm |
| 92929600 | BVP355 216LED RGBWW 220V L57 45 DMX | RGBW | - | 22.670 lm |
| 92695099 | BVP353 48LED RGBWW 220V L40 15 DMX | RGBW | - | 5.515 lm |
| 92708799 | BVP353 48LED 40K 220V L40 45 | 840 Neutralweiß | 4000 K | 9.090 lm |

Betrieb und Elektrik

| Order Code | Full Product Name | Systemleistung | Order Code | Full Product Name | Systemleistung |
|------------|------------------------------------|----------------|------------|------------------------------------|----------------|
| 92552699 | BVP353 20LED RGBNW 220V L21 15 DMX | 40 W | 92465999 | BVP353 12LED 40K 220V L15 10 | 24 W |
| 92464299 | BVP353 12LED 30K 220V L15 10 | 24 W | 92471099 | BVP353 12LED RGBNW 220V L15 10 DMX | 24 W |

UniFlood M G2

| Order Code | Full Product Name | Systemleistung |
|------------|------------------------------------|----------------|
| 92572499 | BVP353 24LED 30K 220V L24 10 | 50 W |
| 92573199 | BVP353 24LED 40K 220V L24 10 | 50 W |
| 92579399 | BVP353 24LED RGBNW 220V L24 10 DMX | 50 W |
| 92581699 | BVP353 24LED 30K 220V L24 15 | 50 W |

| Order Code | Full Product Name | Systemleistung |
|------------|-------------------------------------|----------------|
| 92590899 | BVP353 24LED 30K 220V L24 30 | 50 W |
| 92929600 | BVP355 216LED RGBWW 220V L57 45 DMX | 450 W |
| 92695099 | BVP353 48LED RGBWW 220V L40 15 DMX | 100 W |
| 92708799 | BVP353 48LED 40K 220V L40 45 | 100 W |

Lichtregelung und Dimmen

| Order Code | Full Product Name | Dimmbar |
|------------|------------------------------------|---------|
| 92552699 | BVP353 20LED RGBNW 220V L21 15 DMX | Ja |
| 92464299 | BVP353 12LED 30K 220V L15 10 | Nein |
| 92465999 | BVP353 12LED 40K 220V L15 10 | Nein |
| 92471099 | BVP353 12LED RGBNW 220V L15 10 DMX | Ja |
| 92572499 | BVP353 24LED 30K 220V L24 10 | Nein |
| 92573199 | BVP353 24LED 40K 220V L24 10 | Nein |

| Order Code | Full Product Name | Dimmbar |
|------------|-------------------------------------|---------|
| 92579399 | BVP353 24LED RGBNW 220V L24 10 DMX | Ja |
| 92581699 | BVP353 24LED 30K 220V L24 15 | Nein |
| 92590899 | BVP353 24LED 30K 220V L24 30 | Nein |
| 92929600 | BVP355 216LED RGBWW 220V L57 45 DMX | Ja |
| 92695099 | BVP353 48LED RGBWW 220V L40 15 DMX | Ja |
| 92708799 | BVP353 48LED 40K 220V L40 45 | Nein |

