



Per tutti i progetti in cui la luce è davvero importante, una soluzione LED di alta qualità per sostituire 1 a 1 i vecchi proiettori a scarica

CoreLine Tempo Medium

Il proiettore LED CoreLine Tempo Medium mantiene la promessa CoreLine di fornire un'illuminazione di qualità con ottime performance, senza rinunciare a semplicità e rapidità di installazione. CoreLine Tempo Medium offre la scelta fra due pacchetti lumen, e dispone di ottiche asimmetriche e simmetriche a elevate performance, per coprire diverse esigenze applicative, e per poter sostituire 1 a 1 i vecchi proiettori con lampade a scarica HID da 100 W e 150 W. L'installazione del proiettore LED è stata semplificata grazie alla staffa di montaggio universale a U e al connettore rapido esterno a 3 poli. CoreLine Tempo Medium è una soluzione ideale per illuminazione con proiettori in ambienti esterni, come quella di aree industriali e commerciali, di piazze, di parcheggi, di campi sportivi amatoriali e palestre

Vantaggi

- Sostituzione 1 a 1 dei proiettori con lampada a scarica esistenti: gli stessi livelli luminosi ma con maggiore efficienza e risparmio energetico
- Proiettore a LED di alta qualità
- Facile da installare e utilizzare

CoreLine Tempo Medium

Caratteristiche

- Basato sulla piattaforma Philips LEDGine O, con pacchetti lumen di 8.000 lm e 12.000 lm
- Distribuzioni fotometriche di tipo simmetrico (S) o asimmetrico (OFA52)
- Verniciatura MSP per ambienti con atmosfera salina o verniciatura SPO per piscine
- Lunga durata di vita: 75.000 ore L80B10 @Tq=25°C temperatura ambiente
- Elevata resistenza agli impatti IK08, e protezione IP66
- Installazione plug-and-play con un cavo di 1 m e un connettore IP66, staffa orizzontale per il montaggio in cima ai pali

Applicazione

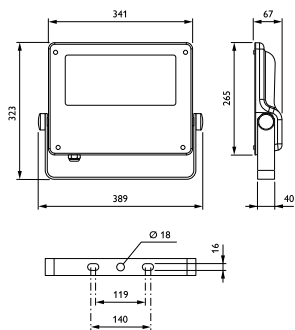
- Impianti sportivi amatoriali al coperto, palestre, centri polivalenti e piscine
- Impianti sportivi amatoriali all'aperto, come campi da basket, tennis, padel, calcio a 5, ecc.
- Illuminazione di aree e parcheggi, illuminazione perimetrale, illuminazione di facciate

Versions



Coreline Tempo Medium-BVP125 Led80

Disegno tecnico



CoreLine Tempo Medium

Dati del prodotto



Coreline_Tempo_Medium-
BVP125_Led120-1DPP.TIF



Coreline_Tempo_Medium-
BVP125_Led120-2DPP.TIF



Coreline_Tempo_Medium-
BVP125-1DPP.TIF



Coreline_Tempo_Medium-
BVP125-2DPP.TIF

CoreLine Tempo Medium

Informazioni generali

| | |
|---------------------|---------|
| Driver incluso | Sì |
| Numero di riduttori | 1 unità |
| Service tag | Sì |

Dati tecnici di illuminazione

| | |
|---|----|
| Indice di resa cromatica (CRI) | 70 |
| Rapporto di emissione luminosa verso l'alto | 0 |

Funzionamento e parte elettrica

| | |
|--|---|
| Protezione da sovratensioni (comune/differenziale) | Livello di protezione contro le sovratensioni fino a 6 kV in modalità differenziale e 8 kV in modalità comune |
|--|---|

Controlli e dimmerazione

| | |
|-------------|----|
| Dimmerabile | No |
|-------------|----|

Meccanica e corpo

| | |
|---|-------------|
| Tipo copertura ottica | Vetro piano |
| Colore alloggiamento | Grigio |
| Codice di protezione dagli impatti meccanici | IK08 |
| e una gestione termica | IP66 |
| Angolo di inclinazione standard ingresso laterale | 0° |
| Angolo standard di inclinazione testa palo | 0° |

Funzionamento di emergenza

| | |
|-------------------------|----|
| Emergenza centralizzata | No |
|-------------------------|----|

Approvazione e applicazione

| | |
|---------------------------|---|
| Marchio CE | Sì |
| Marchio di infiammabilità | Per montaggio su superfici normalmente infiammabili |

Dati del prodotto

| | |
|--------------------------|--------|
| Codice famiglia prodotto | BVP125 |
|--------------------------|--------|

Informazioni generali

| Order Code | Full Product Name | Codice famiglia lampada | Sorgente luminosa sostituibile |
|------------|--|-------------------------|--------------------------------|
| 45588000 | BVP125 LED80-4S/740 PSU OFA52 ALU C1KC3 | LED80-4S | No |
| 45590300 | BVP125 LED80-4S/740 PSU S ALU C1KC3 | LED80-4S | No |
| 45587300 | BVP125 LED120-4S/740 PSU OFA52 ALU C1KC3 | LED120-4S | No |
| 45589700 | BVP125 LED120-4S/740 PSU S ALU C1KC3 | LED120-4S | No |
| 90515600 | BVP125 LED120-4S/730 PSU OFA52 ALU C1KC3 | LED120 | No |
| 55896000 | BVP125 LED160-4S/740 OFA52 | LED160 | - |
| 55897700 | BVP125 LED160-4S/740 S | LED160 | - |

CoreLine Tempo Medium

| Order Code | Full Product Name | Ampiezza fascio luminoso | Colore sorgente luminosa | Temperatura di colore correlata (Nom) | Flusso luminoso |
|------------|-------------------|----------------------------------|--------------------------|---------------------------------------|-----------------|
| | | dell'apparecchio d'illuminazione | | | |
| 45588000 | BVP125 | 9° - 41° x 102° | 740 | 4000 K | 8.000 lm |
| | LED80-4S/74 | | bianco | | |
| | 0 PSU OFA52 | | neutro | | |
| | ALU C1KC3 | | | | |
| 45590300 | BVP125 | 69° x 25° | 740 | 4000 K | 8.000 lm |
| | LED80-4S/74 | | bianco | | |
| | 0 PSU S ALU C1KC3 | | neutro | | |
| | | | | | |
| 45587300 | BVP125 | 9° - 41° x 102° | 740 | 4000 K | 12.000 lm |
| | LED120-4S/74 | | bianco | | |
| | 0 PSU OFA52 | | neutro | | |
| | ALU C1KC3 | | | | |
| 45589700 | BVP125 | 69° x 25° | 740 | 4000 K | 12.000 lm |
| | LED120-4S/74 | | bianco | | |
| | 0 PSU S ALU C1KC3 | | neutro | | |
| | | | | | |

| Order Code | Full Product Name | Ampiezza fascio luminoso | Colore sorgente luminosa | Temperatura di colore correlata (Nom) | Flusso luminoso |
|------------|-------------------|----------------------------------|--------------------------|---------------------------------------|-----------------|
| | | dell'apparecchio d'illuminazione | | | |
| 90515600 | BVP125 | 9° - 41° x 102° | 730 | 3000 K | 12.000 lm |
| | LED120-4S/73 | | bianco | | |
| | 0 PSU OFA52 | | caldo | | |
| | ALU C1KC3 | | | | |
| 55896000 | BVP125 | 9° - 41° x 102° | 740 | 4000 K | 16.000 lm |
| | LED160-4S/74 | | bianco | | |
| | 0 OFA52 | | neutro | | |
| 55897700 | BVP125 | 69° x 25° | 740 | 4000 K | 16.000 lm |
| | LED160-4S/74 | | bianco | | |
| | 0 S | | neutro | | |

Dati tecnici di illuminazione (2/2)

| Order Code | Full Product Name | Tipo di ottica aree esterne |
|------------|--|-----------------------------|
| 45588000 | BVP125 LED80-4S/740 PSU OFA52 ALU C1KC3 | Asimmetrica |
| 45590300 | BVP125 LED80-4S/740 PSU S ALU C1KC3 | Simmetrica |
| 45587300 | BVP125 LED120-4S/740 PSU OFA52 ALU C1KC3 | Asimmetrica |
| 45589700 | BVP125 LED120-4S/740 PSU S ALU C1KC3 | Simmetrica |

| Order Code | Full Product Name | Tipo di ottica aree esterne |
|------------|--|-----------------------------|
| 90515600 | BVP125 LED120-4S/730 PSU OFA52 ALU C1KC3 | Asimmetrica |
| 55896000 | BVP125 LED160-4S/740 OFA52 | Asimmetrica |
| 55897700 | BVP125 LED160-4S/740 S | Simmetrica |

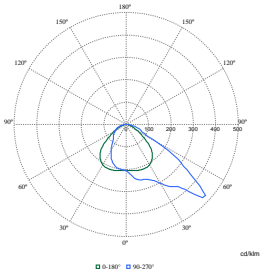
Funzionamento e parte elettrica

| Order Code | Full Product Name | Consumo energetico |
|------------|--|--------------------|
| 45588000 | BVP125 LED80-4S/740 PSU OFA52 ALU C1KC3 | 57 W |
| 45590300 | BVP125 LED80-4S/740 PSU S ALU C1KC3 | 57 W |
| 45587300 | BVP125 LED120-4S/740 PSU OFA52 ALU C1KC3 | 90 W |
| 45589700 | BVP125 LED120-4S/740 PSU S ALU C1KC3 | 90 W |

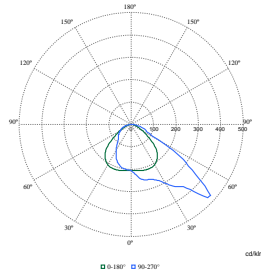
| Order Code | Full Product Name | Consumo energetico |
|------------|--|--------------------|
| 90515600 | BVP125 LED120-4S/730 PSU OFA52 ALU C1KC3 | 88 W |
| 55896000 | BVP125 LED160-4S/740 OFA52 | 117 W |
| 55897700 | BVP125 LED160-4S/740 S | 117 W |

CoreLine Tempo Medium

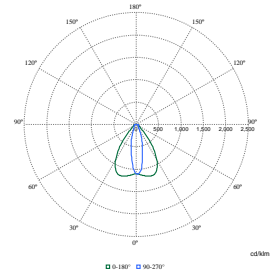
Polar Wide Diagrams



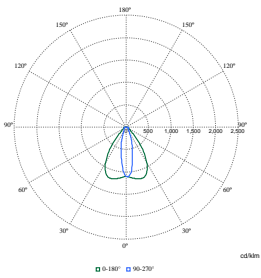
Polar Normal (separate) - BVP125I -
912300024001



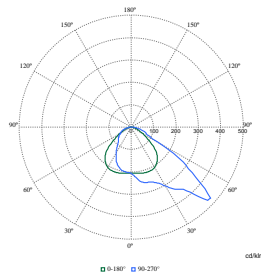
Polar Normal (separate) - BVP125I -
912300024002



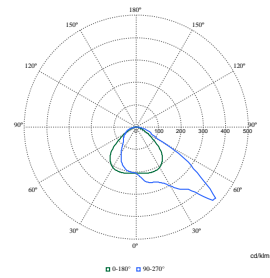
Polar Normal (separate) - BVP125I -
912300024004



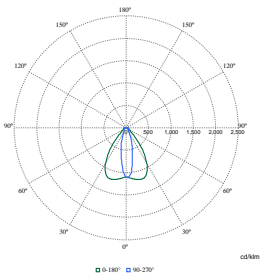
Polar Normal (separate) - BVP125I -
912300024003



Polar Normal (separate) - BVP125I -
912300057764



Polar Normal (separate) - BVP125I -
912300060474



Polar Normal (separate) - BVP125I -
912300060475

