



CitySwan LED Gen3: særegen og elegant

CitySwan LED gen3

Den vakre CitySwan LED Gen3-armaturen er designet av de danske arkitektene Bjarne Schläger og Morten Weeke Borup. Den enkle formen er utformet rundt en ellipse. Med minimale materialer, rene linjer og en hvit opal «lampeskjerm», tilbyr CitySwan LED Gen3 en diskret, men synlig tilstedeværelse i ethvert bymiljø. Om natten fremhever patentert lysteknologi armaturens design og lyser opp gater og områder med mykt, funksjonelt lys som er i fullstendig harmoni med omgivelsene. CitySwan LED Gen3 kan også brukes til å skape fargerike lysstemninger for å fremheve lokal identitet eller gi byrom en innovativ setting. Denne særegne og elegante Urban Styling-løsningen har et utvalg av monteringsalternativer, inkludert stangmontering eller opphengt montering. Den er også tilgjengelig som veggmontert armatur og pullert. Den tredje generasjonen av CitySwan LED integrerer vårt nyeste runde LED-kort for klassens beste ytelse og et bredt spekter av fargetemperaturer. Den kan også konfigureres med System Ready (SR)-driveren og én eller to Zhaga-D4i (ZD4i) SR-sokler. Dette gjør det mulig å koble til armaturen via vårt Interact-tilbud og legge til sensorer ved hjelp av bunnsokkelen. Tilgjengeligheten til CitySwan LED Gen3 er også forbedret for enda enklere vedlikehold. I tillegg er hver CitySwan LED Gen3 BPS639-armatur unikt identifiserbar, takket være Signify Service tag-appen. Ved å skanne en QR-kode, plassert på innsiden av mastens dør eller direkte på armaturen, får du umiddelbart tilgang til armaturens konfigurasjon. Dette gjør vedlikehold og programmering raskere og enklere, og lar deg opprette et digitalt bibliotek med belysningsressurser og reservedeler.

CitySwan LED gen3

Fordeler

- Prisbelønnet design med en unik estetikk og perfekt LED-integrering
- Patentert glødende belysningsteknologi for fargebasert rettleiding eller kommunikasjon
- Ett integrert konsept for armaturer, braketter og stolper
- Fremtidssikker med Zhaga-D4i SR-kontakter for tilkobling til Interact-kontroller og sensorer
- Servicemerke for enkel montering og vedlikehold

Funksjoner

- Velg mellom 2 ulike design og mange monteringsmuligheter: sideinngang, stolpetopp, oppheng eller midtfeste
- LEDGINE-teknikk – avansert, fremtidsrettet LED-teknologi
- Valg av fargetemperaturer og fargegjengivelse for ulike omgivelser: 2200 K, 2700 K, 3000 K og 4000 K
- Systemeffektivitet på opptil 156 lm/W
- Beskyttelse mot saltvann
- 5 års standardgaranti (mulighet for utvidelse av garantien til 10 år)

Søknad

- Sentrum, sentrumsgater, rundkjøringer
- Boligstrøk, mindre gater, parkeringsplasser
- Gangområder, sykkelveier og parker

Versions



CitySwan LED gen3 BPS639



CitySwan LED gen3 BWS639



CitySwan LED gen3 BRS639



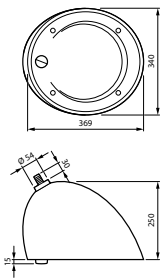
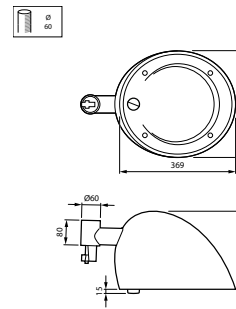
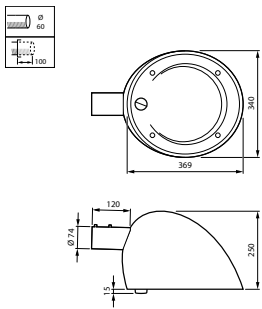
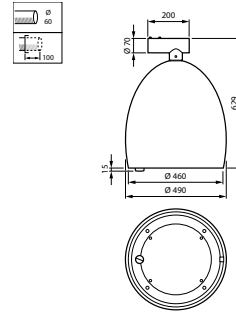
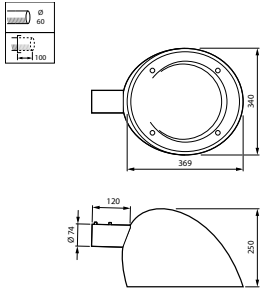
CitySwan LED gen3 BDS639



CitySwan LED gen3 BRS639

CitySwan LED gen3

Målskisse



Produkt detaljer

CitySwan LED gen3 BPS639



CitySwan LED gen3 BPS639



CitySwan LED gen3

Produkt detaljer



CitySwan LED gen3 BRS639

Generell informasjon

Driver inkludert	Ja
Lyskilden kan byttes ut	Ja
Antall utstyrsenheter	1 enhet
Service Tag	Ja

Teknisk belysning

Lysstrålespredning fra armatur	-
Lyskildefarge	830 varmhvit
Korreleret fargetemperatur (nom.)	3000 K
Fargegjengivelsesindeks (CRI)	80
Oppover lyseffektforhold	0

Drift og elektronikk

Surge Protection (Common/Differential)	Overspenningsvern på opptil 6 kV i differensiell modus og 10 kV i vanlig modus
--	--

Kontroller og dimming

Maksimalt dimmenivå	10%
---------------------	-----

Mekanikk og innfatning

Type optisk deksel	Flatt glass
Innfatningsfarge	Opal
Mekanisk støtteskyttelseskode	IK08
Ingress beskyttelseskode	IP66
Standardvinkel sidemontering	0°
Standardvinkel på stolpetoppen	0°

Godkjenning og bruksområde

CE-merke	Ja
Brennbarhetsmerke	-

Generell informasjon

Order Code	Full Product Name	Lampefamiliekode
919008635816	BPS639 LED40/830 II MDM GW CLO SRTB C10K	LED40
919008636282	BWS639 LED40/830 DK GW CLOSRTB SDM10E 10	LED40
919008635818	BRS639 LED40/830 II MDS GW CLO SRTB C10K	LED40
919008636281	BDS639 LED70/830 II MDM GW CLO SRTB C10K	LED70
919008635819	BRS639 LED40/830 II MDS GW CLO C10K	LED40

Teknisk belysning

Order Code	Full Product Name	Lysytelse	Utendørs optikktype
919008635816	BPS639 LED40/830 II MDM GW CLO SRTB C10K	3 804 lm	Metronomis, middels spredning
919008636282	BWS639 LED40/830 DK GW CLOSRTB SDM10E 10	3 804 lm	Lysfordeling for våt vei (DK)
919008635818	BRS639 LED40/830 II MDS GW CLO SRTB C10K	3 804 lm	Metronomis, symmetrisk spredning

Order Code	Full Product Name	Lysytelse	Utendørs optikktype
919008636281	BDS639 LED70/830 II MDM GW CLO SRTB C10K	6 679 lm	Metronomis, middels spredning
919008635819	BRS639 LED40/830 II MDS GW CLO C10K	3 804 lm	Metronomis, symmetrisk spredning

Drift og elektronikk

Order Code	Full Product Name	Effektforbruk
919008635816	BPS639 LED40/830 II MDM GW CLO SRTB C10K	31,5 W
919008636282	BWS639 LED40/830 DK GW CLOSRTB SDM10E 10	31,5 W
919008635818	BRS639 LED40/830 II MDS GW CLO SRTB C10K	31,5 W

Order Code	Full Product Name	Effektforbruk
919008636281	BDS639 LED70/830 II MDM GW CLO SRTB C10K	52 W
919008635819	BRS639 LED40/830 II MDS GW CLO C10K	33 W

Kontroller og dimming

Order Code	Full Product Name	Kan dimmes
919008635816	BPS639 LED40/830 II MDM GW CLO SRTB C10K	Ja
919008636282	BWS639 LED40/830 DK GW CLOSRTB SDM10E 10	Ja
919008635818	BRS639 LED40/830 II MDS GW CLO SRTB C10K	Ja

Order Code	Full Product Name	Kan dimmes
919008636281	BDS639 LED70/830 II MDM GW CLO SRTB C10K	Ja
919008635819	BRS639 LED40/830 II MDS GW CLO C10K	Nei

Produktdata

Order Code	Full Product Name	Produktseriekode
919008635816	BPS639 LED40/830 II MDM GW CLO SRTB C10K	BPS639
919008636282	BWS639 LED40/830 DK GW CLOSRTB SDM10E 10	BWS639
919008635818	BRS639 LED40/830 II MDS GW CLO SRTB C10K	BRS639

Order Code	Full Product Name	Produktseriekode
919008636281	BDS639 LED70/830 II MDM GW CLO SRTB C10K	BDS639
919008635819	BRS639 LED40/830 II MDS GW CLO C10K	BRS639

