



A iluminação básica para as ruas

EssentialForce

Com eficácia medida de até 150 lm/W e bom desempenho ótico, a família EssentialForce assegura um bom investimento público e atende aos padrões de aplicação locais para iluminação de rua.

Benefícios

- Compartimento em alumínio fundido, pintura Grey Munsel N6.5.
- Opções de temperatura de duas cores disponíveis (4000K e 5000K)
- Para aplicações de entrada lateral (33 a 48 mm)
- Proteção de surto padrão: 10kV/12kA.
- Driver regulável compatível com CISPR15.
- Lentes de policarbonato (PC) resistentes a raios UV de alta transparência.
- Fácil conexão com sistemas de telegerenciamento, como Interact City, com um soquete NEMA 7 de pinos padrão, permitindo o gerenciamento remoto da iluminação.

Características

- Solução acessível para a iluminação de estradas e ruas.
- Ótima eficácia medida (de até 150 lm/W)
- Design compacto e leve para facilidade de instalação
- A família EssentialForce obtém uma economia de energia de até 55% em relação a alternativas de iluminação convencionais, com potencial de economia adicional quando combinada com sistemas de controle e telegerenciamento (Interact City).
- Vida útil prolongada: 50.000 horas (@L70B50) a 35 °C.

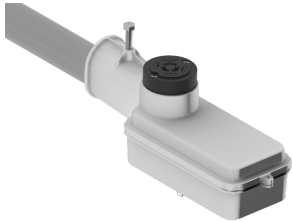
Aplicação

- Rotas de tráfego: ruas e avenidas.
- Áreas centrais: parques e praças, faixas de pedestre, ciclovias, estacionamentos.
- Grandes áreas abertas: parques industriais, estacionamentos.

Avisos e Segurança

• Siga as instruções de montagem fornecidas pelo fabricante.

Detalhes do produto



EssentialForce

Informações gerais

Driver incluído	Sim
Fonte de luz substituível	Sim

Dados elétricos e de operação

Surge Protection (Common/Differential)	Nível de proteção contra sobretensão de até 10kV no modo diferencial e 10kV no modo comum
--	---

Dados mecânicos e de compartimento

Cor do compartimento	Cinza
Código de proteção de entrada	IP66
Ângulo de inclinação standard no topo da coluna	-
Comprimento geral	300 mm
Largura total	107 mm

Aprovação e aplicação

Intervalo de temperatura ambiente	-5 a 50 °C
-----------------------------------	------------

Informações gerais

Order Code	Full Product Name	Código da família das lâmpadas
919306032931	BRP230 LED30 NW 18W DMLN P7 0-10 SRG12KA	LED-HP
919306032971	BRP230 LED90 NW 65W DMLN P7 0-10 SRG12KA	LED-HP
919306035941	BRP230 LED30-2S NW 18W DMLN P7 0-10	LED-HP
919306035971	BRP230 LED50-2S NW 31W DMLN P7 0-10	LED-HP
919306036001	BRP230 LED65-2S NW 42W DMLN P7 0-10	LED-HP
919306036061	BRP230 LED90-2S NW 65W DMLN P7 0-10	LED-HP
919306039271	BRP230L LED112 NW 70W DML P7 0-10	-
919306039281	BRP230L LED112 CW 70W DML P7 0-10	-
919306039291	BRP230L LED99 NW 60W DML P7 0-10	-
919306039301	BRP230L LED102 CW 60W DML P7 0-10	-

Dados técnicos de luz (1/2)

Order Code	Full Product Name	Difusão de feixe da luz da luminária	Temperatura de cor correlacionada (nom.)	Color rendering index (CRI)	Eficiência luminosa (nominal) (Nom.)
919306032931	BRP230 LED30 NW 18W DMLN P7 0-10 SRG12KA	-	4000 K	>70	167 lm/W
919306032971	BRP230 LED90 NW 65W DMLN P7 0-10 SRG12KA	-	4000 K	>70	138 lm/W

Order Code	Full Product Name	Difusão de feixe da luz da luminária	Temperatura de cor correlacionada (nom.)	Color rendering index (CRI)	Eficiência luminosa (nominal) (Nom.)
919306035941	BRP230 LED30-2S NW 18W DMLN P7 0-10	-	4000 K	70	167 lm/W
919306035971	BRP230 LED50-2S NW 31W DMLN P7 0-10	-	4000 K	70	161 lm/W

Order Code	Full Product Name	Difusão de feixe da luz da luminária	Temperatura de cor correlacionada (nom.)	Color rendering index (CRI)	Eficiência luminosa (nominal) (Nom.)
919306036001	BRP230 LED65-2S NW 42W DMLN P7 0-10	-	4000 K	70	155 lm/W
919306036061	BRP230 LED90-2S NW 65W DMLN P7 0-10	-	4000 K	70	138 lm/W
919306039271	BRP230L LED112 NW 70W DML P7 0-10	70°	4000 K	≥70	160 lm/W
919306039281	BRP230L LED112 CW	70°	5000 K	≥70	160 lm/W

Order Code	Full Product Name	Difusão de feixe da luz da luminária	Temperatura de cor correlacionada (nom.)	Color rendering index (CRI)	Eficiência luminosa (nominal) (Nom.)
	70W DML P7 0-10				
919306039291	BRP230L LED99 NW 60W DML P7 0-10	70°	4000 K	≥70	165 lm/W
919306039301	BRP230L LED102 CW 60W DML P7 0-10	70°	5000 K	≥70	170 lm/W

Dados técnicos de luz (2/2)

Order Code	Full Product Name	Fluxo luminoso	Número de fontes de luz
919306032931	BRP230 LED30 NW 18W DMLN P7 0-10 SRG12KA	3.000 lm	1
919306032971	BRP230 LED90 NW 65W DMLN P7 0-10 SRG12KA	9.000 lm	1
919306035941	BRP230 LED30-2S NW 18W DMLN P7 0-10	3.000 lm	-
919306035971	BRP230 LED50-2S NW 31W DMLN P7 0-10	5.000 lm	-
919306036001	BRP230 LED65-2S NW 42W DMLN P7 0-10	6.500 lm	-

Order Code	Full Product Name	Fluxo luminoso	Número de fontes de luz
919306036061	BRP230 LED90-2S NW 65W DMLN P7 0-10	9.000 lm	-
919306039271	BRP230L LED112 NW 70W DML P7 0-10	11.200 lm	-
919306039281	BRP230L LED112 CW 70W DML P7 0-10	11.200 lm	-
919306039291	BRP230L LED99 NW 60W DML P7 0-10	9.900 lm	-
919306039301	BRP230L LED102 CW 60W DML P7 0-10	10.200 lm	-

Dados elétricos e de operação

Order Code	Full Product Name	Consumo de energia
919306032931	BRP230 LED30 NW 18W DMLN P7 0-10 SRG12KA	18 W
919306032971	BRP230 LED90 NW 65W DMLN P7 0-10 SRG12KA	65 W
919306035941	BRP230 LED30-2S NW 18W DMLN P7 0-10	18 W
919306035971	BRP230 LED50-2S NW 31W DMLN P7 0-10	31 W
919306036001	BRP230 LED65-2S NW 42W DMLN P7 0-10	42 W

Order Code	Full Product Name	Consumo de energia
919306036061	BRP230 LED90-2S NW 65W DMLN P7 0-10	65 W
919306039271	BRP230L LED112 NW 70W DML P7 0-10	70 W
919306039281	BRP230L LED112 CW 70W DML P7 0-10	70 W
919306039291	BRP230L LED99 NW 60W DML P7 0-10	60 W
919306039301	BRP230L LED102 CW 60W DML P7 0-10	60 W

Controles e dimerização

Order Code	Full Product Name	Regulável	Nível de regulação máximo
919306032931	BRP230 LED30 NW 18W DMLN P7 0-10 SRG12KA	Sim	-

Order Code	Full Product Name	Regulável	Nível de regulação máximo
919306032971	BRP230 LED90 NW 65W DMLN P7 0-10 SRG12KA	Sim	-

Order Code	Full Product Name	Nível de regulação	
		Regulável	máximo
919306035941	BRP230 LED30-2S NW 18W DMLN P7 0-10	0 - 10 V	-
919306035971	BRP230 LED50-2S NW 31W DMLN P7 0-10	0 - 10 V	-
919306036001	BRP230 LED65-2S NW 42W DMLN P7 0-10	0 - 10 V	-

Order Code	Full Product Name	Nível de regulação	
		Regulável	máximo
919306036061	BRP230 LED90-2S NW 65W DMLN P7 0-10	0 - 10 V	-
919306039271	BRP230L LED112 NW 70W DML P7 0-10	Sim	1%
919306039281	BRP230L LED112 CW 70W DML P7 0-10	Sim	1%
919306039291	BRP230L LED99 NW 60W DML P7 0-10	Sim	1%
919306039301	BRP230L LED102 CW 60W DML P7 0-10	Sim	1%

Dados mecânicos e de compartimento

Order Code	Full Product Name	Código de proteção mecânica contra impactos	Ângulo de inclinação standard na entrada lateral	Altura geral
919306032971	BRP230 LED90 NW 65W DMLN P7 0-10 SRG12KA	IK08	-	137 mm
919306035941	BRP230 LED30-2S NW 18W DMLN P7 0-10	IK08	0°	130 mm
919306035971	BRP230 LED50-2S NW 31W DMLN P7 0-10	IK08	0°	130 mm
919306036001	BRP230 LED65-2S NW 42W DMLN P7 0-10	IK08	0°	130 mm

Order Code	Full Product Name	Código de proteção mecânica contra impactos	Ângulo de inclinação standard na entrada lateral	Altura geral
919306039271	BRP230L LED112 NW 70W DML P7 0-10	IK10	0°+5°-5°	137 mm
919306039281	BRP230L LED112 CW 70W DML P7 0-10	IK10	0°+5°-5°	137 mm
919306039291	BRP230L LED99 NW 60W DML P7 0-10	IK10	0°+5°-5°	137 mm
919306039301	BRP230L LED102 CW 60W DML P7 0-10	IK10	0°+5°-5°	137 mm

