



Stela+ gen2 – die Revolution geht weiter

Stela+ gen2 Long, Square & Wide

Die Stela-Familie revolutionierte 2008 die Straßenbeleuchtung. Mit der Stela+ gen2 stellen wir jetzt LED-Leuchten der nächsten Generation vor. Jede Stela wird nach Ihren Vorgaben und Projektanforderungen einzeln konfiguriert. Dank des programmierbaren Treibers und der Konfigurationssoftware L-Tune kann der Lichtstrom exakt an die jeweilige Projektanforderung angepasst werden. Ein entscheidender Schritt in Richtung individuelle Beleuchtungslösung. Lichtfarbe, Beleuchtungsqualität, Energieverbrauch, Lebensdauer, Investitionskosten oder Lebenszykluskosten – Sie entscheiden, was für Ihr Projekt besonders wichtig ist und konfigurieren Ihre individuelle Beleuchtungslösung. Mit innovativer Lichttechnik und konzeptionellem Design setzt die Stela+ gen2 neue Standards in der öffentlichen Beleuchtung und beweist eindrucksvoll, wie schön Funktionalität sein kann.

Vorteile

- Individuell konfigurierter Lichtstrom nach Maß für maximale Energieeinsparung
- Vielzahl an Lichtverteilungen für verschiedene Straßen- und Anlagengeometrien
- Leuchtenfamilie bestehend aus mehreren Gehäuseformen für optimale Anlagen-Proportionen

Merkmale

- Unterschiedliche Gestaltungsvarianten (Square, Wide, Long, Round) für eine perfekte Integration in zahlreiche städtische Umgebungen
- Große Auswahl an Optiken für eine exakte Anpassung an lichttechnische Erfordernisse
- CLO – konstantes Licht über die gesamte Lebenszeit
- Langlebige LED-Technologie für eine maximale Lebensdauer
- Energieeinsparung durch verschiedene Lichtregelungssysteme

Stela+ gen2 Long, Square & Wide

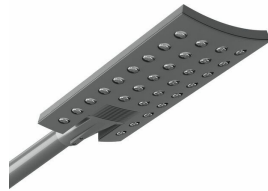
Anwendung

- Haupt- und Nebenstraßen
- Wohngebiete und Fußgängerbereiche
- Plätze und Parkanlagen

Versions

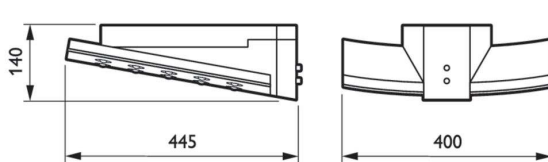
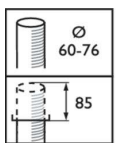
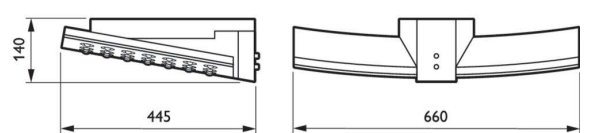
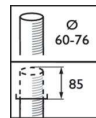
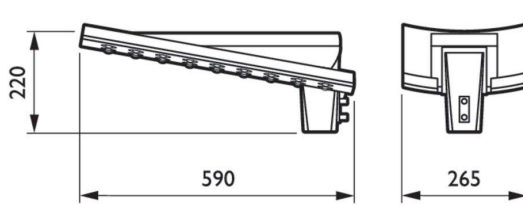
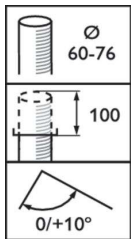


BPP616 Stela Long



BPP616 Stela long

Abmessungsskizzen



Stela+ gen2 Long, Square & Wide

Allgemeine Informationen	
Betriebsgerät inklusive	Ja
Lichtquelle austauschbar	Nein
Anzahl Betriebsgeräte	Einheit
Service Tag	Ja
Lichttechnische Daten	
Ausstrahlungswinkel Leuchte	96° x 151°
Farbe der Lichtquelle	740 Neutralweiß
Ähnlichste Farbtemperatur	4000 K
Farbwiedergabeindex (CRI)	70
Optiktyp im Außenbereich	Standardstraßenleuchtenoptik für S-Klasse
Nach oben gerichtete Lichtstromrate	0,5
Mechanik und Gehäuse	
Typ optische Abdeckung	Acrylglaswanne/-abdeckung
Gehäusefarbe	Grau
Schlagfestigkeit (IK)	IK10
Schutzart (IP)	IP66
Genehmigung und Anwendung	
CE-Zeichen	Ja
Entflammbarkeitszeichen	-

Allgemeine Informationen

Order Code	Full Product Name	Lampenfamiliencode
89228900	BPP612 LED60/740 PSU SRN CLO 76P	LED60
89230200	BPP612 LED60/740 PSU SRN CLO 60P	LED60
89222700	BPP614 LED18/740 PSU SRN CLO 60P	LED18
89225800	BPP614 LED27/740 PSD SRN D9 SRG10 60/76P	LED27
89231900	BPP616 LED12/740 PSU SRN CLO 76P	LED12
89238800	BPP616 LED18/740 PSU SRN CLO 32/60S	LED18

Lichttechnische Daten

Order Code	Full Product Name	Lichtstrom
89228900	BPP612 LED60/740 PSU SRN CLO 76P	5.340 lm
89230200	BPP612 LED60/740 PSU SRN CLO 60P	5.340 lm
89222700	BPP614 LED18/740 PSU SRN CLO 60P	1.592,5 lm

Order Code	Full Product Name	Lichtstrom
89225800	BPP614 LED27/740 PSD SRN D9 SRG10 60/76P	2.457 lm
89231900	BPP616 LED12/740 PSU SRN CLO 76P	1.080 lm
89238800	BPP616 LED18/740 PSU SRN CLO 32/60S	1.557 lm

Betrieb und Elektrik

Order Code	Full Product Name	Systemleistung	Überspannungsschutz
			(allgemein/differenziell)
89228900	BPP612 LED60/740	37,5 W	Standardmäßige
	PSU SRN CLO 76P		Überspannungsschutzstufe
89230200	BPP612 LED60/740	37,5 W	Standardmäßige
	PSU SRN CLO 60P		Überspannungsschutzstufe
89222700	BPP614 LED18/740	12,6 W	Standardmäßige
	PSU SRN CLO 60P		Überspannungsschutzstufe
89225800	BPP614 LED27/740	18,4 W	Überspannungsschutz bis 10 kV
	PSD SRN D9 SRG10 60/76P		im Gegentaktmodus und bis 10 kV im Gleichtaktmodus

Order Code	Full Product Name	Systemleistung	Überspannungsschutz
			(allgemein/differenziell)
89231900	BPP616 LED12/740	8,8 W	Standardmäßige
	PSU SRN CLO 76P		Überspannungsschutzstufe
89238800	BPP616 LED18/740	12,6 W	Standardmäßige
	PSU SRN CLO 32/60S		Überspannungsschutzstufe

Lichtregelung und Dimmen

Stela+ gen2 Long, Square & Wide

Order Code	Full Product Name	Maximaler	
		Dimmbar	Dimmlevel
89228900	BPP612 LED60/740 PSU SRN CLO 76P	Nein	-
89230200	BPP612 LED60/740 PSU SRN CLO 60P	Nein	-
89222700	BPP614 LED18/740 PSU SRN CLO 60P	Nein	-
89225800	BPP614 LED27/740 PSD SRN D9 SRG10 60/76P	Ja	25%

Order Code	Full Product Name	Maximaler	
		Dimmbar	Dimmlevel
89231900	BPP616 LED12/740 PSU SRN CLO 76P	Nein	-
89238800	BPP616 LED18/740 PSU SRN CLO 32/60S	Nein	-

Mechanik und Gehäuse

Order Code	Full Product Name	Standardaufneigung	
		Ansatzmontage	Aufsatzmontage
89228900	BPP612 LED60/740 PSU SRN CLO 76P	-	0°
89230200	BPP612 LED60/740 PSU SRN CLO 60P	-	0°
89222700	BPP614 LED18/740 PSU SRN CLO 60P	-	0°

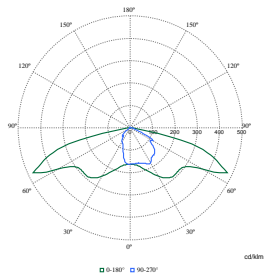
Order Code	Full Product Name	Standardaufneigung	
		Ansatzmontage	Aufsatzmontage
89225800	BPP614 LED27/740 PSD SRN D9 SRG10 60/76P	-	0°
89231900	BPP616 LED12/740 PSU SRN CLO 76P	10°	10°
89238800	BPP616 LED18/740 PSU SRN CLO 32/60S	10°	10°

Produktdaten

Order Code	Full Product Name	Produktfamiliencode
89228900	BPP612 LED60/740 PSU SRN CLO 76P	BPP612
89230200	BPP612 LED60/740 PSU SRN CLO 60P	BPP612
89222700	BPP614 LED18/740 PSU SRN CLO 60P	BPP614

Order Code	Full Product Name	Produktfamiliencode
89225800	BPP614 LED27/740 PSD SRN D9 SRG10 60/76P	BPP614
89231900	BPP616 LED12/740 PSU SRN CLO 76P	BPP616
89238800	BPP616 LED18/740 PSU SRN CLO 32/60S	BPP616

Polar Wide Diagrams



Polar Normal (separate) - BPP614I - 912300024542

Stela+ gen2 Long, Square & Wide

