

StreetSaver: ahorre costos, disfrute la calidad

StreetSaver Gen2

Para cumplir con las normas de la UE aprobadas en 2015, los municipios deben reemplazar todas las lámparas a base de mercurio por lámparas sin mercurio. Sin embargo, los municipios a menudo tienen un presupuesto limitado para manejar estas enormes operaciones de reemplazo, en especial en este período de austeridad económica. Al mismo tiempo, las autoridades municipales enfrentan una enorme presión para ahorrar energía y reducir la contaminación lumínica del cielo nocturno (muchas instalaciones de mercurio tienen un recipiente transparente que envía luz a todas partes). StreetSaver es una solución asequible y de alta calidad que permite a los municipios abordar todos estos problemas cambiando los luminarios basados en mercurio a sistemas LED y, lo que es más importante, solo requiere una inversión limitada.

Beneficios

- Solución LED de poste superior asequible con buen rendimiento de iluminación
- Producto de alta calidad y diseño robusto
- Buena vida útil gracias al LED de potencia media y la protección contra sobretensión de 4 kV

Características

- Diseño LED específico
- Carcasa de aluminio y cristal plano de policarbonato
- Conexión directamente en la parte inferior del poste gracias al cable de 6 m

Aplicaciones

- Parques y plazas, zonas peatonales
- Plazas comerciales, estacionamientos
- Áreas residenciales

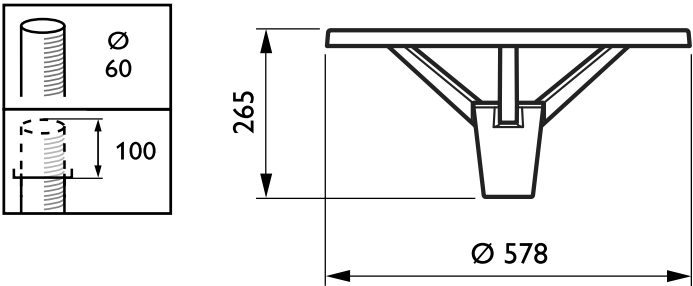
StreetSaver Gen2

Versions



StreetSaver G2

Plano de dimensiones



Detalles del producto

StreetSaver_G2-DPP.tif



