



Đáng tin cậy và linh hoạt

GreenPerform Batten G3 BN398C

GreenPerform batten BN398C là bộ đèn LED dạng thanh cạnh tranh về chi phí với hiệu suất tốt và có nhiều tùy chọn về gói quang thông (lumen) cho các ứng dụng bán lẻ và công nghiệp. Nó cung cấp nhiều tùy chọn lắp đặt khác nhau bao gồm lắp nổi trên bề mặt hoặc treo thả. Cộng thêm nhiều thiết kế quang học của sản phẩm đem lại sự phù hợp cho các ứng dụng khác nhau.

Lợi ích

- Hiệu quả hệ thống cao với tiết kiệm năng lượng tốt hơn
- Nhiều thấu kính quang học cho các ứng dụng khác nhau
- Có khả năng kết nối cho các hệ thống trong tương lai

Tính năng

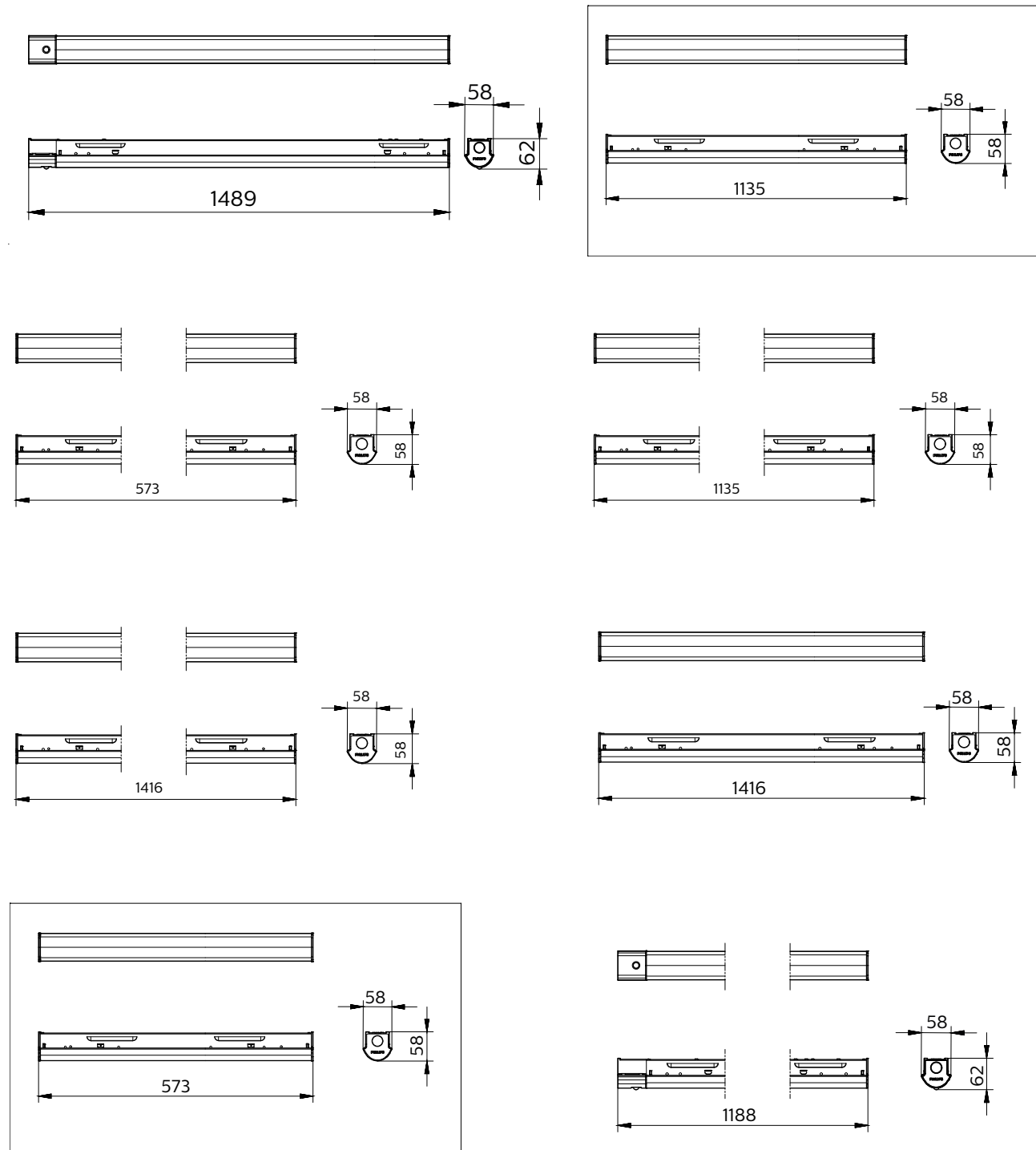
- Hiệu suất hệ thống lên đến 140lm / W
- Có sẵn góc chiếu rộng và hình cánh dơi để phù hợp với các ứng dụng chiếu sáng khác nhau
- Kết nối DALI và Interact có sẵn để dễ dàng điều khiển

Ứng dụng

- Cửa hàng Thực phẩm & Bán lẻ lớn
- Kho
- Xưởng sản xuất
- Khu vực dùng chung trong nhà

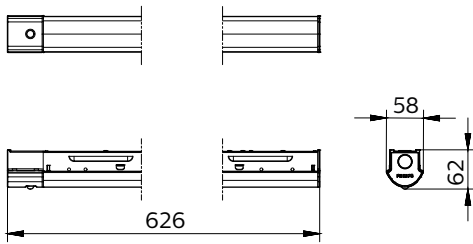
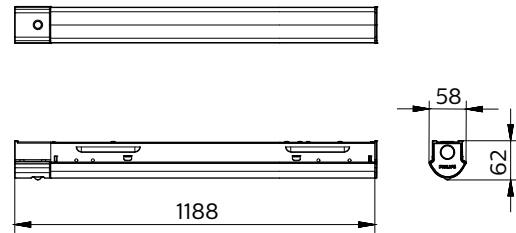
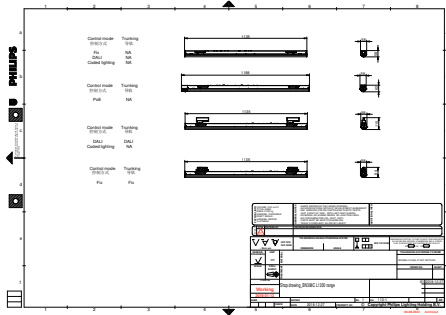
GreenPerform Batten G3 BN398C

Bản vẽ kích thước



GreenPerform Batten G3 BN398C

Bản vẽ kích thước



Vận hành và điện

Cấp bảo vệ IEC	Cấp an toàn I
Điện áp đầu vào	220-240 V
Tần số lưới điện	50 or 60 Hz

Cơ khí và vỏ đèn

Mã bảo vệ khỏi tác động cơ học	IK03
Mã bảo vệ chống xâm nhập	IP20

Phê duyệt và ứng dụng

Dấu CE	Có
Dấu ENEC	-

Thông tin chung

Order Code	Full Product Name	Bao gồm		
		bộ điều khiển	Bộ điều khiển	Số lượng bộ điều khiển
911401549002	BN398X LED69/840 L1200 L1 S OP	Có	-	1 thiết bị
911401549602	BN398X LED70/840 L1500 L1 S WB	Có	-	1 thiết bị
911401549702	BN398X LED70/865 L1500 L1 S WB	Có	-	1 thiết bị
911401549802	BN398X LED20/840 L600 L1 W OP	Có	-	1 thiết bị
911401549902	BN398X LED20/865 L600 L1 W OP	Có	-	1 thiết bị
911401550102	BN398X LED20/865 L600 L1 W WB	Có	-	1 thiết bị
911401550202	BN398X LED40/840 L1200 L1 W OP	Có	-	1 thiết bị

Order Code	Full Product Name	Bao gồm		
		bộ điều khiển	Bộ điều khiển	Số lượng bộ điều khiển
911401550302	BN398X LED40/865 L1200 L1 W OP	Có	-	1 thiết bị
911401550602	BN398X LED69/840 L1200 L1 W OP	Có	-	1 thiết bị
911401550802	BN398X LED70/840 L1500 L1 W OP	Có	-	1 thiết bị
911401564591	BN398X LED20/840 L600 L1 S OP	Có	-	1 thiết bị
911401564691	BN398X LED20/865 L600 L1 S OP	Có	-	1 thiết bị
911401564791	BN398X LED20/840 L600 L1 S WB	Có	-	1 thiết bị

GreenPerform Batten G3 BN398C

Order Code	Full Product Name	Bao gồm		
		bộ điều khiển	Bộ điều khiển	Số lượng bộ điều khiển
911401564991	BN398X LED40/840 L1200 L1 S OP	Có	-	1 thiết bị
911401565091	BN398X LED40/865 L1200 L1 S OP	Có	-	1 thiết bị
911401565191	BN398X LED40/840 L1200 L1 S WB	Có	-	1 thiết bị
911401565291	BN398X LED40/865 L1200 L1 S WB	Có	-	1 thiết bị
911401521545	BN398C LED40/NW L1200 PSU OP HE	Có	EBR	1 thiết bị
911401521645	BN398C LED40/CW L1200 PSU OP HE	Có	EBR	1 thiết bị
911401521745	BN398C LED69/NW L1200 PSU OP HE	Có	EBR	1 thiết bị
911401521845	BN398C LED69/CW L1200 PSU OP HE	Có	EBR	1 thiết bị
911401521945	BN398C LED20/NW L1200 PSU OP HE	Có	EBR	1 thiết bị
911401522045	BN398C LED20/CW L1200 PSU OP HE	Có	EBR	1 thiết bị
911401522145	BN398C LED40/NW L1200 PSD OP HE	Có	EBD	1 thiết bị
911401522245	BN398C LED40/CW L1200 PSD OP HE	Có	EBD	1 thiết bị
911401522345	BN398C LED69/NW L1200 PSD OP HE	Có	EBD	1 thiết bị
911401522445	BN398C LED69/CW L1200 PSD OP HE	Có	EBD	1 thiết bị
911401501571	BN398C LED20/CW L1200 PSU OP	-	-	-
911401501671	BN398C LED20/NW L1200 PSU OP	-	-	-
911401583251	BN398C LED20/NW L600 PSU OP	-	-	-

Order Code	Full Product Name	Bao gồm		
		bộ điều khiển	Bộ điều khiển	Số lượng bộ điều khiển
911401583351	BN398C LED20/CW L600 PSU OP	-	-	-
911401583451	BN398C LED40/NW L1200 PSU OP	-	-	-
911401583551	BN398C LED40/CW L1200 PSU OP	-	-	-
911401583651	BN398C LED69/NW L1200 PSU OP	-	-	-
911401583751	BN398C LED69/CW L1200 PSU OP	-	-	-
911401583851	BN398C LED87/NW L1500 PSU OP	-	-	-
911401583951	BN398C LED87/CW L1500 PSU OP	-	-	-
911401584051	BN398C LED20/NW L600 PSD OP	-	-	-
911401584251	BN398C LED40/NW L1200 PSD OP	-	-	-
911401584451	BN398C LED69/NW L1200 PSD OP	-	-	-
911401584551	BN398C LED69/CW L1200 PSD OP	-	-	-
911401584651	BN398C LED87/NW L1500 PSD OP	-	-	-
911401584751	BN398C LED87/CW L1500 PSD OP	-	-	-
911401584951	BN398C LED20/CW L600 PSU DA	-	-	-
911401585251	BN398C LED69/NW L1200 PSU DA	-	-	-
911401585351	BN398C LED69/CW L1200 PSU DA	-	-	-
911401585551	BN398C LED87/CW L1500 PSU DA	-	-	-
911401585651	BN398C LED20/NW L600 PSU WB	-	-	-
911401585751	BN398C LED20/CW L600 PSU WB	-	-	-
911401585851	BN398C LED40/NW L1200 PSU WB	-	-	-
911401585951	BN398C LED40/CW L1200 PSU WB	-	-	-
911401586051	BN398C LED69/NW L1200 PSU WB	-	-	-
911401586251	BN398C LED87/NW L1500 PSU WB	-	-	-
911401586351	BN398C LED87/CW L1500 PSU WB	-	-	-
911401587851	BN398C LED40/NW L1200 PSU OP TC	-	-	-

Thông tin kỹ thuật về đèn

Order Code	Full Product Name	Góc chiếu của nguồn sáng	Nhiệt độ màu (CCT)	Chỉ số hoàn màu		Quang thông	Số lượng nguồn sáng	Loại chóa quang học
				(CRI)	Hiệu suất phát quang định mức			
911401549002	BN398X LED69/840 L1200 L1 S OP	-°	4000 K	≥80	138,77551020408163 lm/W	6.800 lm	4	Trắng đục
911401549602	BN398X LED70/840 L1500 L1 S WB	-°	4000 K	≥80	136,53846153846155 lm/W	7.100 lm	5	Trắng đục
911401549702	BN398X LED70/865 L1500 L1 S WB	-°	6500 K	≥80	136,53846153846155 lm/W	7.100 lm	5	Trắng đục
911401549802	BN398X LED20/840 L600 L1 W OP	-°	4000 K	≥80	146,66666666666666 lm/W	2.200 lm	2	Trắng đục
911401549902	BN398X LED20/865 L600 L1 W OP	-°	6500 K	≥80	146,66666666666666 lm/W	2.200 lm	2	Trắng đục
911401550102	BN398X LED20/865 L600 L1 W WB	-°	6500 K	≥80	148,14814814814815 lm/W	2.000 lm	2	Trắng đục
911401550202	BN398X LED40/840 L1200 L1 W OP	-°	4000 K	≥80	142,30769230769232 lm/W	3.700 lm	4	Trắng đục
911401550302	BN398X LED40/865 L1200 L1 W OP	-°	6500 K	≥80	142,30769230769232 lm/W	3.700 lm	4	Trắng đục
911401550602	BN398X LED69/840 L1200 L1 W OP	-°	4000 K	≥80	138,77551020408163 lm/W	6.800 lm	4	Trắng đục
911401550802	BN398X LED70/840 L1500 L1 W OP	-°	4000 K	≥80	145,09803921568627 lm/W	7.400 lm	5	Trắng đục
911401564591	BN398X LED20/840 L600 L1 S OP	-°	4000 K	≥80	146,66666666666666 lm/W	2.200 lm	2	Trắng đục
911401564691	BN398X LED20/865 L600 L1 S OP	-°	6500 K	≥80	146,66666666666666 lm/W	2.200 lm	2	Trắng đục
911401564791	BN398X LED20/840 L600 L1 S WB	-°	4000 K	≥80	148,14814814814815 lm/W	2.000 lm	2	Trắng đục
911401564991	BN398X LED40/840 L1200 L1 S OP	-°	4000 K	≥80	142,30769230769232 lm/W	3.700 lm	4	Trắng đục
911401565091	BN398X LED40/865 L1200 L1 S OP	-°	6500 K	≥80	142,30769230769232 lm/W	3.700 lm	4	Trắng đục
911401565191	BN398X LED40/840 L1200 L1 S WB	-°	4000 K	≥80	146,15384615384616 lm/W	3.800 lm	4	Trắng đục

GreenPerform Batten G3 BN398C

Order Code	Full Product Name	Góc chiếu của nguồn sáng	Nhiệt độ màu (CCT)	Chỉ số hoàn màu		Hiệu suất phát quang định mức	Quang thông	Số lượng nguồn sáng	Loại chóa quang học
				≥80	(CRI)				
911401565291	BN398X LED40/865 L1200 L1 S WB	- °	6500 K	≥80		146,15384615384616 lm/W	3.800 lm	4	Trắng đục
911401521545	BN398C LED40/NW L1200 PSU OP HE	115 °	4000 K	>80		160 lm/W	4.000 lm	144	Trắng đục
911401521645	BN398C LED40/CW L1200 PSU OP HE	115 °	6500 K	>80		160 lm/W	4.000 lm	144	Trắng đục
911401521745	BN398C LED69/NW L1200 PSU OP HE	115 °	4000 K	>80		160 lm/W	6.900 lm	228	Trắng đục
911401521845	BN398C LED69/CW L1200 PSU OP HE	115 °	6500 K	>80		160 lm/W	6.900 lm	228	Trắng đục
911401521945	BN398C LED20/NW L1200 PSU OP HE	115 °	4000 K	>80		160 lm/W	2.000 lm	88	Trắng đục
911401522045	BN398C LED20/CW L1200 PSU OP HE	115 °	6500 K	>80		160 lm/W	2.000 lm	88	Trắng đục
911401522145	BN398C LED40/NW L1200 PSD OP HE	115 °	4000 K	>80		160 lm/W	4.000 lm	144	Trắng đục
911401522245	BN398C LED40/CW L1200 PSD OP HE	115 °	6500 K	>80		160 lm/W	4.000 lm	144	Trắng đục
911401522345	BN398C LED69/NW L1200 PSD OP HE	115 °	4000 K	>80		160 lm/W	6.900 lm	228	Trắng đục
911401522445	BN398C LED69/CW L1200 PSD OP HE	115 °	6500 K	>80		160 lm/W	6.900 lm	228	Trắng đục
911401501571	BN398C LED20/CW L1200 PSU OP	-	6500 K	>80		151 lm/W	2.400 lm	-	-
911401501671	BN398C LED20/NW L1200 PSU OP	-	4000 K	>80		151 lm/W	2.400 lm	-	-
911401583251	BN398C LED20/NW L600 PSU OP	-	4000 K	>80		147 lm/W	2.100 lm	-	-
911401583351	BN398C LED20/CW L600 PSU OP	-	6500 K	>80		147 lm/W	2.100 lm	-	-
911401583451	BN398C LED40/NW L1200 PSU OP	-	4000 K	>80		141 lm/W	4.100 lm	-	-
911401583551	BN398C LED40/CW L1200 PSU OP	-	6500 K	>80		141 lm/W	4.100 lm	-	-
911401583651	BN398C LED69/NW L1200 PSU OP	-	4000 K	>80		140 lm/W	6.900 lm	-	-
911401583751	BN398C LED69/CW L1200 PSU OP	-	6500 K	>80		140 lm/W	6.900 lm	-	-
911401583851	BN398C LED87/NW L1500 PSU OP	-	4000 K	>80		140 lm/W	8.600 lm	-	-
911401583951	BN398C LED87/CW L1500 PSU OP	-	6500 K	>80		140 lm/W	8.600 lm	-	-
911401584051	BN398C LED20/NW L600 PSD OP	-	4000 K	>80		144 lm/W	2.100 lm	-	-
911401584251	BN398C LED40/NW L1200 PSD OP	-	4000 K	>80		136 lm/W	4.100 lm	-	-
911401584451	BN398C LED69/NW L1200 PSD OP	-	4000 K	>80		138 lm/W	6.800 lm	-	-
911401584551	BN398C LED69/CW L1200 PSD OP	-	6500 K	>80		138 lm/W	6.800 lm	-	-
911401584651	BN398C LED87/NW L1500 PSD OP	-	4000 K	>80		139 lm/W	8.500 lm	-	-
911401584751	BN398C LED87/CW L1500 PSD OP	-	6500 K	>80		139 lm/W	8.500 lm	-	-
911401584951	BN398C LED20/CW L600 PSU DA	-	6500 K	>80		129 lm/W	2.000 lm	-	-
911401585251	BN398C LED69/NW L1200 PSU DA	-	4000 K	>80		123 lm/W	6.800 lm	-	-
911401585351	BN398C LED69/CW L1200 PSU DA	-	6500 K	>80		123 lm/W	6.800 lm	-	-
911401585551	BN398C LED87/CW L1500 PSU DA	-	6500 K	>80		125 lm/W	8.500 lm	-	-
911401585651	BN398C LED20/NW L600 PSU WB	-	4000 K	>80		129 lm/W	2.000 lm	-	-
911401585751	BN398C LED20/CW L600 PSU WB	-	6500 K	>80		129 lm/W	2.000 lm	-	-
911401585851	BN398C LED40/NW L1200 PSU WB	-	4000 K	>80		141 lm/W	4.100 lm	-	-
911401585951	BN398C LED40/CW L1200 PSU WB	-	6500 K	>80		141 lm/W	4.100 lm	-	-
911401586051	BN398C LED69/NW L1200 PSU WB	-	4000 K	>80		127 lm/W	7.000 lm	-	-
911401586251	BN398C LED87/NW L1500 PSU WB	-	4000 K	>80		127 lm/W	8.700 lm	-	-
911401586351	BN398C LED87/CW L1500 PSU WB	-	6500 K	>80		127 lm/W	8.700 lm	-	-
911401587851	BN398C LED40/NW L1200 PSU OP TC	-	4000 K	>80		141 lm/W	4.100 lm	-	-

Vận hành và điện

Order Code	Full Product Name	Công suất	Phù hợp với bật/tắt ngẫu nhiên		Order Code	Full Product Name	Công suất	Phù hợp với bật/tắt ngẫu nhiên	
911401549002	BN398X LED69/840 L1200 L1 S OP	49 W		Không áp dụng	911401550202	BN398X LED40/840 L1200 L1 W OP	26 W		Không áp dụng
911401549602	BN398X LED70/840 L1500 L1 S WB	52 W		Không áp dụng	911401550302	BN398X LED40/865 L1200 L1 W OP	26 W		Không áp dụng
911401549702	BN398X LED70/865 L1500 L1 S WB	52 W		Không áp dụng	911401550602	BN398X LED69/840 L1200 L1 W OP	49 W		Không áp dụng
911401549802	BN398X LED20/840 L600 L1 W OP	15 W		Không áp dụng	911401550802	BN398X LED70/840 L1500 L1 W OP	51 W		Không áp dụng
911401549902	BN398X LED20/865 L600 L1 W OP	15 W		Không áp dụng	911401564591	BN398X LED20/840 L600 L1 S OP	16,5 W		Không áp dụng
911401550102	BN398X LED20/865 L600 L1 W WB	13,5 W		Không áp dụng	911401564691	BN398X LED20/865 L600 L1 S OP	16,5 W		Không áp dụng

GreenPerform Batten G3 BN398C

Order Code	Full Product Name	Công suất	Phù hợp với bật/tắt	
			ngẫu nhiên	
911401564791	BN398X LED20/840 L600 L1 S WB	14,85 W	Không áp dụng	
911401564991	BN398X LED40/840 L1200 L1 S OP	28,6 W	Không áp dụng	
911401565091	BN398X LED40/865 L1200 L1 S OP	28,6 W	Không áp dụng	
911401565191	BN398X LED40/840 L1200 L1 S WB	26 W	Không áp dụng	
911401565291	BN398X LED40/865 L1200 L1 S WB	26 W	Không áp dụng	
911401521545	BN398C LED40/NW L1200 PSU OP HE	25 W	Có	
911401521645	BN398C LED40/CW L1200 PSU OP HE	25 W	Có	
911401521745	BN398C LED69/NW L1200 PSU OP HE	43 W	Có	
911401521845	BN398C LED69/CW L1200 PSU OP HE	43 W	Có	
911401521945	BN398C LED20/NW L1200 PSU OP HE	12,6 W	Có	
911401522045	BN398C LED20/CW L1200 PSU OP HE	12,6 W	Có	
911401522145	BN398C LED40/NW L1200 PSD OP HE	25 W	Có	
911401522245	BN398C LED40/CW L1200 PSD OP HE	25 W	Có	
911401522345	BN398C LED69/NW L1200 PSD OP HE	43 W	Có	
911401522445	BN398C LED69/CW L1200 PSD OP HE	43 W	Có	
911401501571	BN398C LED20/CW L1200 PSU OP	15,8 W	-	
911401501671	BN398C LED20/NW L1200 PSU OP	15,8 W	-	
911401583251	BN398C LED20/NW L600 PSU OP	14,2 W	-	
911401583351	BN398C LED20/CW L600 PSU OP	14,2 W	-	
911401583451	BN398C LED40/NW L1200 PSU OP	29 W	-	
911401583551	BN398C LED40/CW L1200 PSU OP	29 W	-	
911401583651	BN398C LED69/NW L1200 PSU OP	49 W	-	

Order Code	Full Product Name	Công suất	Phù hợp với bật/tắt	
			ngẫu nhiên	
911401583751	BN398C LED69/CW L1200 PSU OP	49 W	-	
911401583851	BN398C LED87/NW L1500 PSU OP	61 W	-	
911401583951	BN398C LED87/CW L1500 PSU OP	61 W	-	
911401584051	BN398C LED20/NW L600 PSD OP	14,5 W	-	
911401584251	BN398C LED40/NW L1200 PSD OP	30 W	-	
911401584451	BN398C LED69/NW L1200 PSD OP	49 W	-	
911401584551	BN398C LED69/CW L1200 PSD OP	49 W	-	
911401584651	BN398C LED87/NW L1500 PSD OP	61 W	-	
911401584751	BN398C LED87/CW L1500 PSD OP	61 W	-	
911401584951	BN398C LED20/CW L600 PSU DA	15,5 W	-	
911401585251	BN398C LED69/NW L1200 PSU DA	55 W	-	
911401585351	BN398C LED69/CW L1200 PSU DA	55 W	-	
911401585551	BN398C LED87/CW L1500 PSU DA	68 W	-	
911401585651	BN398C LED20/NW L600 PSU WB	15,5 W	-	
911401585751	BN398C LED20/CW L600 PSU WB	15,5 W	-	
911401585851	BN398C LED40/NW L1200 PSU WB	29 W	-	
911401585951	BN398C LED40/CW L1200 PSU WB	29 W	-	
911401586051	BN398C LED69/NW L1200 PSU WB	55 W	-	
911401586251	BN398C LED87/NW L1500 PSU WB	68 W	-	
911401586351	BN398C LED87/CW L1500 PSU WB	68 W	-	
911401587851	BN398C LED40/NW L1200 PSU OP TC	29 W	-	

Điều khiển và điều chỉnh độ sáng

Order Code	Full Product Name	Có thể điều chỉnh độ sáng (Có hỗ trợ tăng/giảm sáng)	
		Độ mờ tối đa	
911401549002	BN398X LED69/840 L1200 L1 S OP	Không	20%
911401549602	BN398X LED70/840 L1500 L1 S WB	Không	20%
911401549702	BN398X LED70/865 L1500 L1 S WB	Không	20%
911401549802	BN398X LED20/840 L600 L1 W OP	Điều chỉnh độ sáng không dây	20%
911401549902	BN398X LED20/865 L600 L1 W OP	Điều chỉnh độ sáng không dây	20%
911401550102	BN398X LED20/865 L600 L1 W WB	Điều chỉnh độ sáng không dây	20%
911401550202	BN398X LED40/840 L1200 L1 W OP	Điều chỉnh độ sáng không dây	20%
911401550302	BN398X LED40/865 L1200 L1 W OP	Điều chỉnh độ sáng không dây	20%
911401550602	BN398X LED69/840 L1200 L1 W OP	Điều chỉnh độ sáng không dây	20%
911401550802	BN398X LED70/840 L1500 L1 W OP	Điều chỉnh độ sáng không dây	20%
911401564591	BN398X LED20/840 L600 L1 S OP	Không	20%
911401564691	BN398X LED20/865 L600 L1 S OP	Không	20%
911401564791	BN398X LED20/840 L600 L1 S WB	Không	20%
911401564991	BN398X LED40/840 L1200 L1 S OP	Không	20%
911401565091	BN398X LED40/865 L1200 L1 S OP	Không	20%

Order Code	Full Product Name	Có thể điều chỉnh độ sáng (Có hỗ trợ tăng/giảm sáng)	
		Độ mờ tối đa	
911401565191	BN398X LED40/840 L1200 L1 S WB	Không	20%
911401565291	BN398X LED40/865 L1200 L1 S WB	Không	20%
911401521545	BN398C LED40/NW L1200 PSU OP HE	-	Không áp dụng
911401521645	BN398C LED40/CW L1200 PSU OP HE	-	Không áp dụng
911401521745	BN398C LED69/NW L1200 PSU OP HE	-	Không áp dụng
911401521845	BN398C LED69/CW L1200 PSU OP HE	-	Không áp dụng
911401521945	BN398C LED20/NW L1200 PSU OP HE	-	Không áp dụng
911401522045	BN398C LED20/CW L1200 PSU OP HE	-	Không áp dụng
911401522145	BN398C LED40/NW L1200 PSD OP HE	DALI	1%
911401522245	BN398C LED40/CW L1200 PSD OP HE	DALI	1%
911401522345	BN398C LED69/NW L1200 PSD OP HE	DALI	1%
911401522445	BN398C LED69/CW L1200 PSD OP HE	DALI	1%
911401501571	BN398C LED20/CW L1200 PSU OP	Không	-
911401501671	BN398C LED20/NW L1200 PSU OP	Không	-
911401583251	BN398C LED20/NW L600 PSU OP	Không	-
911401583351	BN398C LED20/CW L600 PSU OP	Không	-

GreenPerform Batten G3 BN398C

Order Code	Full Product Name	Có thể điều chỉnh độ sáng (Có hỗ trợ tăng/giảm sáng)	
		Có thể điều chỉnh độ sáng (Có hỗ trợ tăng/giảm sáng)	Độ mờ tối đa
911401583451	BN398C LED40/NW L1200 PSU OP	Không	-
911401583551	BN398C LED40/CW L1200 PSU OP	Không	-
911401583651	BN398C LED69/NW L1200 PSU OP	Không	-
911401583751	BN398C LED69/CW L1200 PSU OP	Không	-
911401583851	BN398C LED87/NW L1500 PSU OP	Không	-
911401583951	BN398C LED87/CW L1500 PSU OP	Không	-
911401584051	BN398C LED20/NW L600 PSD OP	Có	-
911401584251	BN398C LED40/NW L1200 PSD OP	Có	-
911401584451	BN398C LED69/NW L1200 PSD OP	Có	-
911401584551	BN398C LED69/CW L1200 PSD OP	Có	-
911401584651	BN398C LED87/NW L1500 PSD OP	Có	-
911401584751	BN398C LED87/CW L1500 PSD OP	Có	-

Order Code	Full Product Name	Có thể điều chỉnh độ sáng (Có hỗ trợ tăng/giảm sáng)	
		Có thể điều chỉnh độ sáng (Có hỗ trợ tăng/giảm sáng)	Độ mờ tối đa
911401584951	BN398C LED20/CW L600 PSU DA	Không	-
911401585251	BN398C LED69/NW L1200 PSU DA	Không	-
911401585351	BN398C LED69/CW L1200 PSU DA	Không	-
911401585551	BN398C LED87/CW L1500 PSU DA	Không	-
911401585651	BN398C LED20/NW L600 PSU WB	Không	-
911401585751	BN398C LED20/CW L600 PSU WB	Không	-
911401585851	BN398C LED40/NW L1200 PSU WB	Không	-
911401585951	BN398C LED40/CW L1200 PSU WB	Không	-
911401586051	BN398C LED69/NW L1200 PSU WB	Không	-
911401586251	BN398C LED87/NW L1500 PSU WB	Không	-
911401586351	BN398C LED87/CW L1500 PSU WB	Không	-
911401587851	BN398C LED40/NW L1200 PSU OP TC	Không	-

Cơ khí và vỏ đèn

Order Code	Full Product Name	Kiểu chụp quang học	Màu sắc vỏ thiết bị
911401549002	BN398X LED69/840 L1200 L1 S OP	Không có thấu kính	Trắng
911401549602	BN398X LED70/840 L1500 L1 S WB	Không có thấu kính	Trắng
911401549702	BN398X LED70/865 L1500 L1 S WB	Không có thấu kính	Trắng
911401549802	BN398X LED20/840 L600 L1 W OP	Không có thấu kính	Trắng
911401549902	BN398X LED20/865 L600 L1 W OP	Không có thấu kính	Trắng
911401550102	BN398X LED20/865 L600 L1 W WB	Không có thấu kính	Trắng
911401550202	BN398X LED40/840 L1200 L1 W OP	Không có thấu kính	Trắng
911401550302	BN398X LED40/865 L1200 L1 W OP	Không có thấu kính	Trắng
911401550602	BN398X LED69/840 L1200 L1 W OP	Không có thấu kính	Trắng
911401550802	BN398X LED70/840 L1500 L1 W OP	Không có thấu kính	Trắng
911401564591	BN398X LED20/840 L600 L1 S OP	Không có thấu kính	Trắng
911401564691	BN398X LED20/865 L600 L1 S OP	Không có thấu kính	Trắng
911401564791	BN398X LED20/840 L600 L1 S WB	Không có thấu kính	Trắng
911401564991	BN398X LED40/840 L1200 L1 S OP	Không có thấu kính	Trắng
911401565091	BN398X LED40/865 L1200 L1 S OP	Không có thấu kính	Trắng
911401565191	BN398X LED40/840 L1200 L1 S WB	Không có thấu kính	Trắng

Order Code	Full Product Name	Kiểu chụp quang học	Màu sắc vỏ thiết bị
911401565291	BN398X LED40/865 L1200 L1 S WB	Không có thấu kính	Trắng
911401521545	BN398C LED40/NW L1200 PSU OP HE	Thấu kính khuếch tán trắng đục trong nắp polycarbonate	RAL9010 trắng
911401521645	BN398C LED40/CW L1200 PSU OP HE	Thấu kính khuếch tán trắng đục trong nắp polycarbonate	RAL9010 trắng
911401521745	BN398C LED69/NW L1200 PSU OP HE	Thấu kính khuếch tán trắng đục trong nắp polycarbonate	RAL9010 trắng
911401521845	BN398C LED69/CW L1200 PSU OP HE	Thấu kính khuếch tán trắng đục trong nắp polycarbonate	RAL9010 trắng
911401521945	BN398C LED20/NW L1200 PSU OP HE	Thấu kính khuếch tán trắng đục trong nắp polycarbonate	RAL9010 trắng
911401522045	BN398C LED20/CW L1200 PSU OP HE	Thấu kính khuếch tán trắng đục trong nắp polycarbonate	RAL9010 trắng
911401522145	BN398C LED40/NW L1200 PSD OP HE	Thấu kính khuếch tán trắng đục trong nắp polycarbonate	RAL9010 trắng
911401522245	BN398C LED40/CW L1200 PSD OP HE	Thấu kính khuếch tán trắng đục trong nắp polycarbonate	RAL9010 trắng
911401522345	BN398C LED69/NW L1200 PSD OP HE	Thấu kính khuếch tán trắng đục trong nắp polycarbonate	RAL9010 trắng
911401522445	BN398C LED69/CW L1200 PSD OP HE	Thấu kính khuếch tán trắng đục trong nắp polycarbonate	RAL9010 trắng

GreenPerform Batten G3 BN398C

Order Code	Full Product Name	Kiểu chụp quang học	Màu sắc vỏ thiết bị
911401501571	BN398C LED20/CW L1200 PSU OP	Chao đèn/nắp nhựa PMMA	RAL 9003 trắng
911401501671	BN398C LED20/NW L1200 PSU OP	Chao đèn/nắp nhựa PMMA	RAL 9003 trắng
911401583251	BN398C LED20/NW L600 PSU OP	Chao đèn/nắp nhựa PMMA	RAL 9003 trắng
911401583351	BN398C LED20/CW L600 PSU OP	Chao đèn/nắp nhựa PMMA	RAL 9003 trắng
911401583451	BN398C LED40/NW L1200 PSU OP	Chao đèn/nắp nhựa PMMA	RAL 9003 trắng
911401583551	BN398C LED40/CW L1200 PSU OP	Chao đèn/nắp nhựa PMMA	RAL 9003 trắng
911401583651	BN398C LED69/NW L1200 PSU OP	Chao đèn/nắp nhựa PMMA	RAL 9003 trắng
911401583751	BN398C LED69/CW L1200 PSU OP	Chao đèn/nắp nhựa PMMA	RAL 9003 trắng
911401583851	BN398C LED87/NW L1500 PSU OP	Chao đèn/nắp nhựa PMMA	RAL 9003 trắng
911401583951	BN398C LED87/CW L1500 PSU OP	Chao đèn/nắp nhựa PMMA	RAL 9003 trắng
911401584051	BN398C LED20/NW L600 PSD OP	Chao đèn/nắp nhựa PMMA	RAL 9003 trắng
911401584251	BN398C LED40/NW L1200 PSD OP	Chao đèn/nắp nhựa PMMA	RAL 9003 trắng
911401584451	BN398C LED69/NW L1200 PSD OP	Chao đèn/nắp nhựa PMMA	RAL 9003 trắng
911401584551	BN398C LED69/CW L1200 PSD OP	Chao đèn/nắp nhựa PMMA	RAL 9003 trắng

Order Code	Full Product Name	Kiểu chụp quang học	Màu sắc vỏ thiết bị
911401584651	BN398C LED87/NW L1500 PSD OP	Chao đèn/nắp nhựa PMMA	RAL 9003 trắng
911401584751	BN398C LED87/CW L1500 PSD OP	Chao đèn/nắp nhựa PMMA	RAL 9003 trắng
911401584951	BN398C LED20/CW L600 PSU DA	Chao đèn/nắp nhựa PMMA	RAL 9003 trắng
911401585251	BN398C LED69/NW L1200 PSU DA	Chao đèn/nắp nhựa PMMA	RAL 9003 trắng
911401585351	BN398C LED69/CW L1200 PSU DA	Chao đèn/nắp nhựa PMMA	RAL 9003 trắng
911401585551	BN398C LED87/CW L1500 PSU DA	Chao đèn/nắp nhựa PMMA	RAL 9003 trắng
911401585651	BN398C LED20/NW L600 PSU WB	Chao đèn/nắp nhựa PMMA	RAL 9003 trắng
911401585751	BN398C LED20/CW L600 PSU WB	Chao đèn/nắp nhựa PMMA	RAL 9003 trắng
911401585851	BN398C LED40/NW L1200 PSU WB	Chao đèn/nắp nhựa PMMA	RAL 9003 trắng
911401585951	BN398C LED40/CW L1200 PSU WB	Chao đèn/nắp nhựa PMMA	RAL 9003 trắng
911401586051	BN398C LED69/NW L1200 PSU WB	Chao đèn/nắp nhựa PMMA	RAL 9003 trắng
911401586251	BN398C LED87/NW L1500 PSU WB	Chao đèn/nắp nhựa PMMA	RAL 9003 trắng
911401586351	BN398C LED87/CW L1500 PSU WB	Chao đèn/nắp nhựa PMMA	RAL 9003 trắng
911401587851	BN398C LED40/NW L1200 PSU OP TC	Chao đèn/nắp nhựa PMMA	RAL 9003 trắng

Phê duyệt và ứng dụng

Order Code	Full Product Name	Phạm vi nhiệt độ môi trường xung quanh		Ký hiệu tính dễ cháy	Thử nghiệm sợi dây phát sáng
		trường xung quanh	Ký hiệu tính dễ cháy		
911401549002	BN398X LED69/840 L1200 L1 S OP	0 đến +30°C	-		Nhiệt độ 650 °C, thời gian 30 giây
911401549602	BN398X LED70/840 L1500 L1 S WB	0 đến +30°C	-		Nhiệt độ 650 °C, thời gian 30 giây
911401549702	BN398X LED70/865 L1500 L1 S WB	0 đến +30°C	-		Nhiệt độ 650 °C, thời gian 30 giây
911401549802	BN398X LED20/840 L600 L1 W OP	-20 °C đến 40 °C	-		Nhiệt độ 650 °C, thời gian 30 giây
911401549902	BN398X LED20/865 L600 L1 W OP	-20 °C đến 40 °C	-		Nhiệt độ 650 °C, thời gian 30 giây

Order Code	Full Product Name	Phạm vi nhiệt độ môi trường xung quanh		Ký hiệu tính dễ cháy	Thử nghiệm sợi dây phát sáng
		trường xung quanh	Ký hiệu tính dễ cháy		
911401550102	BN398X LED20/865 L600 L1 W WB	-20 °C đến 40 °C	-		Nhiệt độ 650 °C, thời gian 30 giây
911401550202	BN398X LED40/840 L1200 L1 W OP	-20 °C đến 40 °C	-		Nhiệt độ 650 °C, thời gian 30 giây
911401550302	BN398X LED40/865 L1200 L1 W OP	-20 °C đến 40 °C	-		Nhiệt độ 650 °C, thời gian 30 giây
911401550602	BN398X LED69/840 L1200 L1 W OP	-20 °C đến 40 °C	-		Nhiệt độ 650 °C, thời gian 30 giây
911401550802	BN398X LED70/840 L1500 L1 W OP	-20 °C đến 40 °C	-		Nhiệt độ 650 °C, thời gian 30 giây

GreenPerform Batten G3 BN398C

Order Code	Full Product Name	Phạm vi nhiệt độ môi trường xung quanh		Ký hiệu tính dễ cháy	Thử nghiệm sợi dây phát sáng
		0 đến +30°C	-		
911401564591	BN398X LED20/840 L600 L1 S OP	0 đến +30°C	-		Nhiệt độ 650 °C, thời gian 30 giây
911401564691	BN398X LED20/865 L600 L1 S OP	0 đến +30°C	-		Nhiệt độ 650 °C, thời gian 30 giây
911401564791	BN398X LED20/840 L600 L1 S WB	0 đến +30°C	-		Nhiệt độ 650 °C, thời gian 30 giây
911401564991	BN398X LED40/840 L1200 L1 S OP	0 đến +30°C	-		Nhiệt độ 650 °C, thời gian 30 giây
911401565091	BN398X LED40/865 L1200 L1 S OP	0 đến +30°C	-		Nhiệt độ 650 °C, thời gian 30 giây
911401565191	BN398X LED40/840 L1200 L1 S WB	0 đến +30°C	-		Nhiệt độ 650 °C, thời gian 30 giây
911401565291	BN398X LED40/865 L1200 L1 S WB	0 đến +30°C	-		Nhiệt độ 650 °C, thời gian 30 giây
911401521545	BN398C LED40/NW L1200 PSU OP HE	0 đến +40°C	-		Nhiệt độ 650 °C, thời gian 30 giây
911401521645	BN398C LED40/CW L1200 PSU OP HE	0 đến +40°C	-		Nhiệt độ 650 °C, thời gian 30 giây
911401521745	BN398C LED69/NW L1200 PSU OP HE	0 đến +40°C	-		Nhiệt độ 650 °C, thời gian 30 giây
911401521845	BN398C LED69/CW L1200 PSU OP HE	0 đến +40°C	-		Nhiệt độ 650 °C, thời gian 30 giây
911401521945	BN398C LED20/NW L1200 PSU OP HE	0 đến +40°C	-		Nhiệt độ 650 °C, thời gian 30 giây
911401522045	BN398C LED20/CW L1200 PSU OP HE	0 đến +40°C	-		Nhiệt độ 650 °C, thời gian 30 giây
911401522145	BN398C LED40/NW L1200 PSD OP HE	0 đến +40°C	-		Nhiệt độ 650 °C, thời gian 30 giây
911401522245	BN398C LED40/CW L1200 PSD OP HE	0 đến +40°C	-		Nhiệt độ 650 °C, thời gian 30 giây
911401522345	BN398C LED69/NW L1200 PSD OP HE	0 đến +40°C	-		Nhiệt độ 650 °C, thời gian 30 giây

Order Code	Full Product Name	Phạm vi nhiệt độ môi trường xung quanh		Ký hiệu tính dễ cháy	Thử nghiệm sợi dây phát sáng
		0 đến +40°C	-		
911401522445	BN398C LED69/CW L1200 PSD OP HE	0 đến +40°C	-		Nhiệt độ 650 °C, thời gian 30 giây
911401501571	BN398C LED20/CW L1200 PSU OP	-20 đến +40°C		Để lắp trên các bề mặt thường bắt cháy	-
911401501671	BN398C LED20/NW L1200 PSU OP	-20 đến +40°C		Để lắp trên các bề mặt thường bắt cháy	-
911401583251	BN398C LED20/NW L600 PSU OP	-20 đến +40°C		Để lắp trên các bề mặt thường bắt cháy	-
911401583351	BN398C LED20/CW L600 PSU OP	-20 đến +40°C		Để lắp trên các bề mặt thường bắt cháy	-
911401583451	BN398C LED40/NW L1200 PSU OP	-20 đến +40°C		Để lắp trên các bề mặt thường bắt cháy	-
911401583551	BN398C LED40/CW L1200 PSU OP	-20 đến +40°C		Để lắp trên các bề mặt thường bắt cháy	-
911401583651	BN398C LED69/NW L1200 PSU OP	-20 đến +40°C		Để lắp trên các bề mặt thường bắt cháy	-
911401583751	BN398C LED69/CW L1200 PSU OP	-20 đến +40°C		Để lắp trên các bề mặt thường bắt cháy	-
911401583851	BN398C LED87/NW L1500 PSU OP	-20 đến +40°C		Để lắp trên các bề mặt thường bắt cháy	-
911401583951	BN398C LED87/CW L1500 PSU OP	-20 đến +40°C		Để lắp trên các bề mặt thường bắt cháy	-
911401584051	BN398C LED20/NW L600 PSD OP	-20 đến +40°C		Để lắp trên các bề mặt thường bắt cháy	-
911401584251	BN398C LED40/NW L1200 PSD OP	-20 đến +40°C		Để lắp trên các bề mặt thường bắt cháy	-
911401584451	BN398C LED69/NW L1200 PSD OP	-20 đến +40°C		Để lắp trên các bề mặt thường bắt cháy	-
911401584551	BN398C LED69/CW L1200 PSD OP	-20 đến +40°C		Để lắp trên các bề mặt thường bắt cháy	-
911401584651	BN398C LED87/NW L1500 PSD OP	-20 đến +40°C		Để lắp trên các bề mặt thường bắt cháy	-

GreenPerform Batten G3 BN398C

Order Code	Full Product Name	Phạm vi nhiệt độ môi trường xung quanh		Ký hiệu tính dễ cháy	Thử nghiệm sợi dây phát sáng
		-20 đến +40°C	Đề lắp trên các bề mặt thường bắt cháy		
911401584751	BN398C LED87/CW L1500 PSD OP	-20 đến +40°C	Đề lắp trên các bề mặt thường bắt cháy	-	-
911401584951	BN398C LED20/CW L600 PSU DA	-20 đến +40°C	Đề lắp trên các bề mặt thường bắt cháy	-	-
911401585251	BN398C LED69/NW L1200 PSU DA	-20 đến +40°C	Đề lắp trên các bề mặt thường bắt cháy	-	-
911401585351	BN398C LED69/CW L1200 PSU DA	-20 đến +40°C	Đề lắp trên các bề mặt thường bắt cháy	-	-
911401585551	BN398C LED87/CW L1500 PSU DA	-20 đến +40°C	Đề lắp trên các bề mặt thường bắt cháy	-	-
911401585651	BN398C LED20/NW L600 PSU WB	-20 đến +40°C	Đề lắp trên các bề mặt thường bắt cháy	-	-
911401585751	BN398C LED20/CW L600 PSU WB	-20 đến +40°C	Đề lắp trên các bề mặt thường bắt cháy	-	-

Order Code	Full Product Name	Phạm vi nhiệt độ môi trường xung quanh		Ký hiệu tính dễ cháy	Thử nghiệm sợi dây phát sáng
		-20 đến +40°C	Đề lắp trên các bề mặt thường bắt cháy		
911401585851	BN398C LED40/NW L1200 PSU WB	-20 đến +40°C	Đề lắp trên các bề mặt thường bắt cháy	-	-
911401585951	BN398C LED40/CW L1200 PSU WB	-20 đến +40°C	Đề lắp trên các bề mặt thường bắt cháy	-	-
911401586051	BN398C LED69/NW L1200 PSU WB	-20 đến +40°C	Đề lắp trên các bề mặt thường bắt cháy	-	-
911401586251	BN398C LED87/NW L1500 PSU WB	-20 đến +40°C	Đề lắp trên các bề mặt thường bắt cháy	-	-
911401586351	BN398C LED87/CW L1500 PSU WB	-20 đến +40°C	Đề lắp trên các bề mặt thường bắt cháy	-	-
911401587851	BN398C LED40/NW L1200 PSU OP TC	-20 đến +40°C	Đề lắp trên các bề mặt thường bắt cháy	-	-

Hiệu suất ban đầu (Tuân thủ IEC)

Order Code	Full Product Name	Màu sắc ban đầu	Dung sai quang thông
911401549002	BN398X LED69/840 L1200 L1 S OP	SDCM<21	+/-10%
911401549602	BN398X LED70/840 L1500 L1 S WB	SDCM<30	+/-10%
911401549702	BN398X LED70/865 L1500 L1 S WB	SDCM<34	+/-10%
911401549802	BN398X LED20/840 L600 L1 W OP	SDCM<7	+/-10%
911401549902	BN398X LED20/865 L600 L1 W OP	SDCM<11	+/-10%
911401550102	BN398X LED20/865 L600 L1 W WB	SDCM<12	+/-10%
911401550202	BN398X LED40/840 L1200 L1 W OP	SDCM<15	+/-10%
911401550302	BN398X LED40/865 L1200 L1 W OP	SDCM<19	+/-10%
911401550602	BN398X LED69/840 L1200 L1 W OP	SDCM<23	+/-10%
911401550802	BN398X LED70/840 L1500 L1 W OP	SDCM<31	+/-10%
911401564591	BN398X LED20/840 L600 L1 S OP	SDCM<5	+/-10%
911401564691	BN398X LED20/865 L600 L1 S OP	SDCM<9	+/-10%
911401564791	BN398X LED20/840 L600 L1 S WB	SDCM<6	+/-10%
911401564991	BN398X LED40/840 L1200 L1 S OP	SDCM<13	+/-10%
911401565091	BN398X LED40/865 L1200 L1 S OP	SDCM<17	+/-10%
911401565191	BN398X LED40/840 L1200 L1 S WB	SDCM<14	+/-10%
911401565291	BN398X LED40/865 L1200 L1 S WB	SDCM<18	+/-10%
911401521545	BN398C LED40/NW L1200 PSU OP HE	(0.386,0.386) SDCM<5	-10% / +10%
911401521645	BN398C LED40/CW L1200 PSU OP HE	(0.317,0.334) SDCM<5	-10% / +10%

Order Code	Full Product Name	Màu sắc ban đầu	Dung sai quang thông
911401521745	BN398C LED69/NW L1200 PSU OP HE	(0.386,0.386) SDCM<5	-10% / +10%
911401521845	BN398C LED69/CW L1200 PSU OP HE	(0.317,0.334) SDCM<5	-10% / +10%
911401521945	BN398C LED20/NW L1200 PSU OP HE	(0.386,0.386) SDCM<5	-10% / +10%
911401522045	BN398C LED20/CW L1200 PSU OP HE	(0.317,0.334) SDCM<5	-10% / +10%
911401522145	BN398C LED40/NW L1200 PSD OP HE	(0.386,0.386) SDCM<5	-10% / +10%
911401522245	BN398C LED40/CW L1200 PSD OP HE	(0.317,0.334) SDCM<5	-10% / +10%
911401522345	BN398C LED69/NW L1200 PSD OP HE	(0.386,0.386) SDCM<5	-10% / +10%
911401522445	BN398C LED69/CW L1200 PSD OP HE	(0.317,0.334) SDCM<5	-10% / +10%
911401501571	BN398C LED20/CW L1200 PSU OP	SDCM<5	+/-10%
911401501671	BN398C LED20/NW L1200 PSU OP	SDCM<5	+/-10%
911401583251	BN398C LED20/NW L600 PSU OP	SDCM<5	+/-10%
911401583351	BN398C LED20/CW L600 PSU OP	SDCM<5	+/-10%
911401583451	BN398C LED40/NW L1200 PSU OP	SDCM<5	+/-10%
911401583551	BN398C LED40/CW L1200 PSU OP	SDCM<5	+/-10%

GreenPerform Batten G3 BN398C

Order Code	Full Product Name	Màu sắc ban đầu	Dung sai quang thông
911401583651	BN398C LED69/NW L1200 PSU OP	SDCM<5	+/-10%
911401583751	BN398C LED69/CW L1200 PSU OP	SDCM<5	+/-10%
911401583851	BN398C LED87/NW L1500 PSU OP	SDCM<5	+/-10%
911401583951	BN398C LED87/CW L1500 PSU OP	SDCM<5	+/-10%
911401584051	BN398C LED20/NW L600 PSD OP	SDCM<5	+/-10%
911401584251	BN398C LED40/NW L1200 PSD OP	SDCM<5	+/-10%
911401584451	BN398C LED69/NW L1200 PSD OP	SDCM<5	+/-10%
911401584551	BN398C LED69/CW L1200 PSD OP	SDCM<5	+/-10%
911401584651	BN398C LED87/NW L1500 PSD OP	SDCM<5	+/-10%
911401584751	BN398C LED87/CW L1500 PSD OP	SDCM<5	+/-10%
911401584951	BN398C LED20/CW L600 PSU DA	SDCM<5	+/-10%
911401585251	BN398C LED69/NW L1200 PSU DA	SDCM<5	+/-10%

Order Code	Full Product Name	Màu sắc ban đầu	Dung sai quang thông
911401585351	BN398C LED69/CW L1200 PSU DA	SDCM<5	+/-10%
911401585551	BN398C LED87/CW L1500 PSU DA	SDCM<5	+/-10%
911401585651	BN398C LED20/NW L600 PSU WB	SDCM<5	+/-10%
911401585751	BN398C LED20/CW L600 PSU WB	SDCM<5	+/-10%
911401585851	BN398C LED40/NW L1200 PSU WB	SDCM<5	+/-10%
911401585951	BN398C LED40/CW L1200 PSU WB	SDCM<5	+/-10%
911401586051	BN398C LED69/NW L1200 PSU WB	SDCM<5	+/-10%
911401586251	BN398C LED87/NW L1500 PSU WB	SDCM<5	+/-10%
911401586351	BN398C LED87/CW L1500 PSU WB	SDCM<5	+/-10%
911401587851	BN398C LED40/NW L1200 PSU OP	SDCM<5	+/-10%
	TC		

