



# Préparez votre ville pour l'avenir avec DigiStreet

## DigiStreet

Mis au point dans le but de devenir votre partenaire sur le long terme, l'architecture adaptée au système de DigiStreet vous permet de profiter aujourd'hui de systèmes d'éclairage connectés et prépare également la ville pour les innovations à venir ! Ses deux prises vous permettent de vous connecter au système Philips CityTouch et est également apprêté pour vous connecter aux futures innovations d'IdO. En outre, chaque luminaire est identifié individuellement grâce à l'application Philips Service tag. Il suffit de scanner un code QR placé à l'intérieur de la porte de visite du mât pour accéder instantanément à la configuration du luminaire. Les opérations de maintenance et de programmation sont ainsi plus rapides et plus faciles, peu importe où en est la durée de vie du luminaire. LumiStreet est également équipé de recettes lumineuses qui respectent l'écosystème des chauves-souris et préservent le ciel nocturne.

### Avantages

- Préparé pour le futur, il est aisé d'actualiser directement après l'installation ou plus tard avec de futures systèmes de gestion de contenu (CMS) et des capteurs/détecteurs pour permettre de nouvelles fonctionnalités
- Grande disponibilité de lentilles optiques permettant de s'adapter aux différentes géométries des routes et rues
- Équipé de l'application Service Tag, un système d'identification reposant sur les codes QR grâce auquel chaque luminaire correspond à un identifiant unique. L'application fournit également des informations relatives à la maintenance, à l'installation et aux pièces détachées.

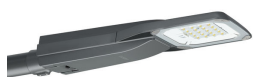
## Fonctions

- Identification aisée du luminaire grâce à l'application Service tag
- Efficacité élevée jusqu'à 161 lm/W
- Choix de plus de 30 faisceaux et grilles internes différents
- Protection contre les surtensions 10 kV
- Outil L-tune disponible
- Durée de vie de 100 000 heures jusqu'à L96 à Tq de +25 °C
- Grilles coupe-flux arrière, interne (en option)

## Application

- Voies à grande circulation et principales voies d'accès
- Zone urbaine et résidentielle
- Centres-villes et grandes artères
- Pistes cyclables, voies piétonnes et passages piétons

## Versions



Digistreet-BGP760



Digistreet-BGP763-DP04



Digistreet-BGP761-DP07

## Schéma dimensionnel

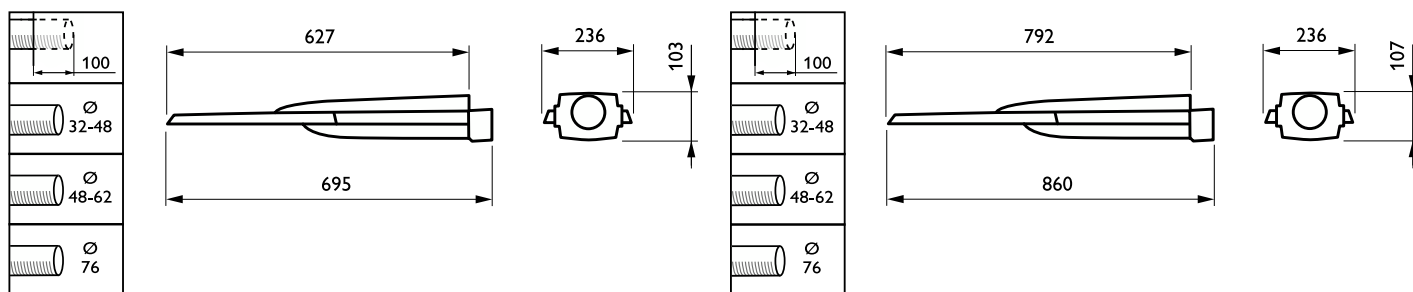
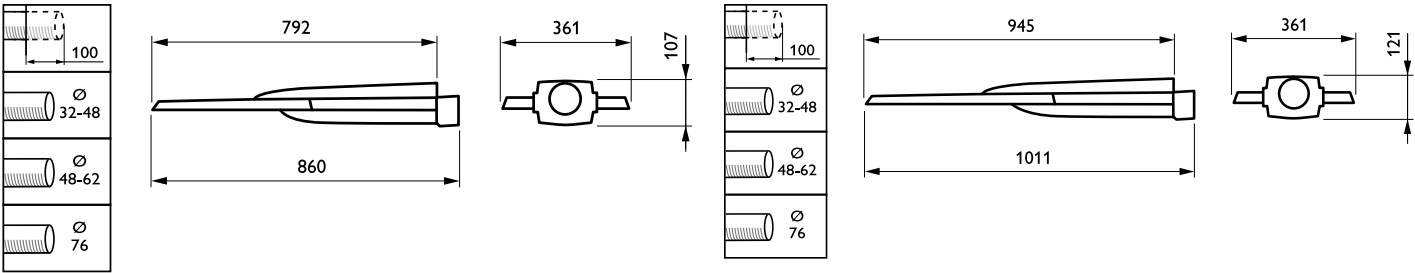


Schéma dimensionnel



Détails sur le produit

Digistreet-BGP760-DP06.tif



Digistreet-BGP760-DP09.tif



Digistreet-BGP760-DP10.tif



Digistreet-BGP760-DP11.tif



Digistreet-BGP761-DP17.tif

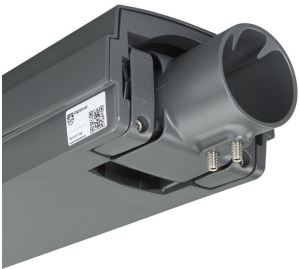


Digistreet-BGP761-DP18.tif



Détails sur le produit

Digistreet-BGP761-DP19.tif



Digistreet-BGP761-DP20.tif



Digistreet-BGP761-DP21.tif



Digistreet-BGP761-DP22.tif



Digistreet-BGP761-DP23.tif



Digistreet-BGP761-DP24.tif



Digistreet-BGP761-DP25.tif



Digistreet-BGP761-DP26.tif



Informations générales	
Ballast/pilote inclus	Oui
Source lumineuse remplaçable	Oui
Service Tag	Oui
Données techniques de l'éclairage	
rendement du flux lumineux vers le haut	0
Commandes et gradation	
Niveau de gradation maximal	Non applicable
Mécanique et boîtier	
Type de cache optique/de lentille	Verre plat
Couleur du boîtier	Gris foncé
Code de protection contre les chocs méca.	IK09
Code d'indice de protection	IP66
Fixation latérale pour un angle d'inclinaison standard	0°
Angle d'inclinaison standard pour montage au sommet du mât	0°
Approbation et application	
Marquage CE	Oui
Essai au fil incandescent	-

Informations générales

Order Code	Full Product Name	Appareillage	Code famille lampe	Nombre d'appareillages
910925866226	BGP762 LED180-/740 I DX10 DGR 32-48	-	LED180	1 unité
910925866245	BGP762 LED200-/740 I DW50 DGR 62	-	LED200	1 unité
910925866252	BGP762 LED220-/740 II DW10 DGR SRG10 62	-	LED220	1 unité
910925863563	BGP760 LED30-/830 II DW10 DGR 62	EB	LED30	1 unité
910925866251	BGP763 LED340-/740 II DW10 DGR SRG10 62	-	LED340	2 unités
910925866253	BGP763 LED320-/740 II DX70 DGR 76	-	LED320	2 unités
910925866241	BGP761 LED90-/740 II DW10 DGR 62	-	LED90	1 unité
910925866497	BGP761 LED119/740 I DM10 DGR 62 S	-	LED119	1 unité

Données techniques de l'éclairage (1/2)

Order Code	Full Product Name	Diffusion du faisceau de lumière du luminaire	Température de couleur	Température corrélée (nom.)	Indice de rendu de couleur (IRC)
910925866226	BGP762 LED180-/740 I DX10 DGR 32-48	150° - 43° x 67°	740 blanc neutre	4000 K	70
910925866245	BGP762 LED200-/740 I DW50 DGR 62	152° - 24° x 66°	740 blanc neutre	4000 K	70
910925866252	BGP762 LED220-/740 II DW10 DGR SRG10 62	61° x 150°	740 blanc neutre	4000 K	70
910925863563	BGP760 LED30-/830 II DW10 DGR 62	61° x 150°	830 blanc chaud	3000 K	80

Order Code	Full Product Name	Diffusion du faisceau de lumière du luminaire	Température de couleur	Température corrélée (nom.)	Indice de rendu de couleur (IRC)
910925866251	BGP763 LED340-/740 II DW10 DGR SRG10 62	61° x 150°	740 blanc neutre	4000 K	70
910925866253	BGP763 LED320-/740 II DX70 DGR 76	106° x 44°	740 blanc neutre	4000 K	70
910925866241	BGP761 LED90-/740 II DW10 DGR 62	61° x 150°	740 blanc neutre	4000 K	70
910925866497	BGP761 LED119/740 I DM10 DGR 62 S	157° - 33° x 55°	740 blanc neutre	4000 K	70

Données techniques de l'éclairage (2/2)

Order Code	Full Product Name	Flux	Nombre de	Type d'optique
		lumineux	sources lumineuses	extérieure
910925866226	BGP762 LED180-/740 I DX10 DGR 32-48	15 480 lm	-	Distribution ultra- extensive 10
910925866245	BGP762 LED200-/740 I DW50 DGR 62	17 200 lm	-	Distribution extensive 50
910925866252	BGP762 LED220-/740 II DW10 DGR SRG10 62	19 800 lm	-	Distribution extensive 10
910925863563	BGP760 LED30-/830 II DW10 DGR 62	2 730 lm	1	Distribution extensive 10
910925866251	BGP763 LED340-/740 II DW10 DGR SRG10 62	29 920 lm	-	Distribution extensive 10

Fonctionnement et électricité

Order Code	Full Product Name	Consommation	Protection contre les
		électrique	surtensions (communes/ différentielles)
910925866226	BGP762 LED180-/740 I DX10 DGR 32-48	100 W	Niveau de protection contre les surtensions jusqu'à 6 kV en mode différentiel et 8 kV en mode commun
910925866245	BGP762 LED200-/740 I DW50 DGR 62	114 W	Niveau de protection contre les surtensions jusqu'à 6 kV en mode différentiel et 8 kV en mode commun
910925866252	BGP762 LED220-/740 II DW10 DGR SRG10 62	126 W	Niveau de protection contre les surtensions jusqu'à 10 kV en mode différentiel et 10 kV en mode commun
910925863563	BGP760 LED30-/830 II DW10 DGR 62	21 W	Niveau de protection contre les surtensions jusqu'à 6 kV en mode différentiel et 8 kV en mode commun
910925866251	BGP763 LED340-/740 II	196 W	Niveau de protection contre les surtensions jusqu'à 10 kV en

Commandes et gradation

Order Code	Full Product Name	Variation de l'intensité lumineuse
910925866226	BGP762 LED180-/740 I DX10 DGR 32-48	Non
910925866245	BGP762 LED200-/740 I DW50 DGR 62	Non
910925866252	BGP762 LED220-/740 II DW10 DGR SRG10 62	Non
910925863563	BGP760 LED30-/830 II DW10 DGR 62	Non

Approbation et application

Order Code	Full Product Name	Flux	Nombre de	Type d'optique
		lumineux	sources lumineuses	extérieure
910925866253	BGP763 LED320-/740 II DX70 DGR 76	26 880 lm	-	Distribution ultra- extensive 70
910925866241	BGP761 LED90-/740 II DW10 DGR 62	8 100 lm	-	Distribution extensive 10
910925866497	BGP761 LED119/740 I DM10 DGR 62 S	10 680 lm	-	Distribution semi- intensive 10

Order Code	Full Product Name	Consommation	Protection contre les
		électrique	surtensions (communes/ différentielles)
	DW10 DGR SRG10 62		mode différentiel et 10 kV en mode commun
910925866253	BGP763 LED320-/740 II DX70 DGR 76	182 W	Niveau de protection contre les surtensions jusqu'à 6 kV en mode différentiel et 8 kV en mode commun
910925866241	BGP761 LED90-/740 II DW10 DGR 62	51 W	Niveau de protection contre les surtensions jusqu'à 6 kV en mode différentiel et 8 kV en mode commun
910925866497	BGP761 LED119/740 I DM10 DGR 62 S	72 W	Niveau de protection contre les surtensions jusqu'à 6 kV en mode différentiel et 8 kV en mode commun

Order Code	Full Product Name	Variation de l'intensité lumineuse
910925866251	BGP763 LED340-/740 II DW10 DGR SRG10 62	Non
910925866253	BGP763 LED320-/740 II DX70 DGR 76	Non
910925866241	BGP761 LED90-/740 II DW10 DGR 62	Non
910925866497	BGP761 LED119/740 I DM10 DGR 62 S	Oui

Order Code	Full Product Name	Essai au fil incandescent
910925866226	BGP762 LED180-/740 I DX10 DGR 32-48	-
910925866245	BGP762 LED200-/740 I DW50 DGR 62	-
910925866252	BGP762 LED220-/740 II DW10 DGR SRG10 62	-
910925863563	BGP760 LED30-/830 II DW10 DGR 62	Température 650 °C, durée 5 s

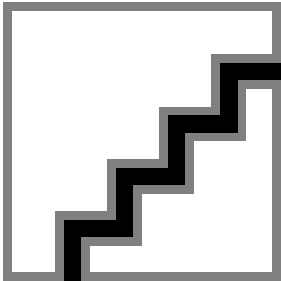
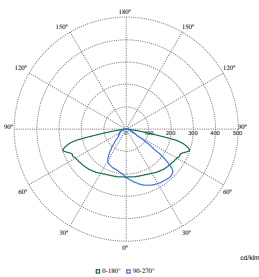
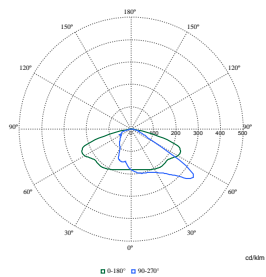
Order Code	Full Product Name	Essai au fil incandescent
910925866251	BGP763 LED340-/740 II DW10 DGR SRG10 62	-
910925866253	BGP763 LED320-/740 II DX70 DGR 76	-
910925866241	BGP761 LED90-/740 II DW10 DGR 62	-
910925866497	BGP761 LED119/740 I DM10 DGR 62 S	-

Données du produit

Order Code	Full Product Name	Code de la famille de produits
910925866226	BGP762 LED180-/740 I DX10 DGR 32-48	BGP762
910925866245	BGP762 LED200-/740 I DW50 DGR 62	BGP762
910925866252	BGP762 LED220-/740 II DW10 DGR SRG10 62	BGP762
910925863563	BGP760 LED30-/830 II DW10 DGR 62	BGP760

Order Code	Full Product Name	Code de la famille de produits
910925866251	BGP763 LED340-/740 II DW10 DGR SRG10 62	BGP763
910925866253	BGP763 LED320-/740 II DX70 DGR 76	BGP763
910925866241	BGP761 LED90-/740 II DW10 DGR 62	BGP761
910925866497	BGP761 LED119/740 I DM10 DGR 62 S	BGP761

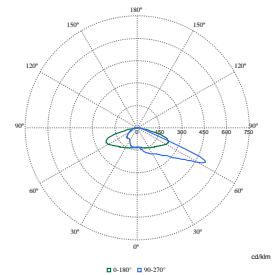
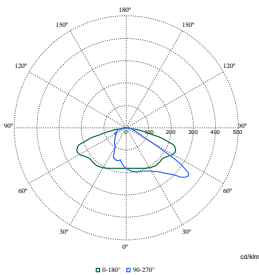
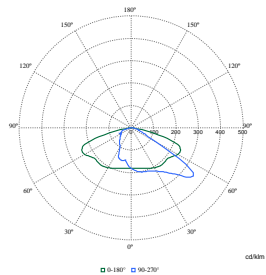
Polar Wide Diagrams



Polar Normal (separate) - BGP763I - 910925866251

Polar Normal (separate) - BGP761I - 910925866497

Polar Normal (separate) - BGP760I - 910925863563

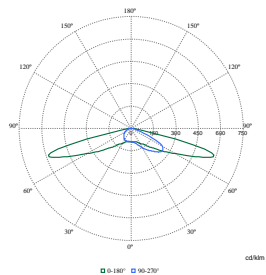


Polar Normal (separate) - BGP761I - 910925866241

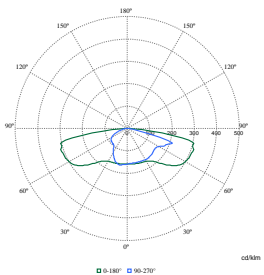
Polar Normal (separate) - BGP762I - 910925866252

Polar Normal (separate) - BGP762I - 910925866226

Polar Wide Diagrams



Polar Normal (separate) - BGP762I - 910925866245



Polar Normal (separate) - BGP763I - 910925866253

