



Préparez votre ville pour l'avenir avec DigiStreet

DigiStreet

Développé dans le but de devenir votre partenaire sur le long terme, l'architecture System Ready (SR) de DigiStreet vous permet de profiter aujourd'hui de systèmes d'éclairage connectés et prépare également la ville pour les innovations à venir ! Ses deux prises vous permettent de vous connecter au système de télégestion Philips CityTouch et est également prête pour vos connecter aux futures innovations de l'internet des objets. En plus de cela, chaque luminaire est identifié individuellement grâce à l'application Philips Service tag. Il suffit de scanner un code QR placé à l'intérieur de la porte du mât pour accéder instantanément à la configuration du luminaire. Les opérations de maintenance et de programmation sont ainsi plus rapides et plus faciles, peu importe où en est la durée de vie du luminaire. DigiStreet est également équipé de recettes lumineuses qui respectent l'écosystème des chauves-souris et préservent le ciel nocturne.

Avantages

- Préparé pour le futur, il est aisé d'actualiser directement après l'installation ou plus tard avec de futures systèmes de gestion de contenu (CMS) et des capteurs/détecteurs pour permettre de nouvelles fonctionnalités
- Grande disponibilité de lentilles optiques permettant de s'adapter aux différentes géométries des routes et rues
- Identification immédiate du luminaire pour une maintenance plus facile et plus rapide avec l'application Signify Service tag

Fonctions

- Identification aisée du luminaire grâce à l'application Signify Service tag
- Efficacité système élevée : jusqu'à 161 lm/W
- Choix de plus de 30 distributions lumineuses différentes et coupes-flux arrière internes
- Protection contre les surtensions 10 kV, en option
- Outil L-Tune disponible
- Durée de vie de 100 000 heures jusqu'à L96 à Tq de +25 °C
- Coupe-flux arrière, interne (en option)

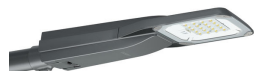
Application

- Voies de circulation et voies principales d'accès
- Zones urbaines et résidentielles
- Centres-villes et grandes artères
- Pistes cyclables, voies piétonnes et passages pour piétons

Versions



Digistreet-BGP762-DP03



Digistreet-BGP760



Digistreet-BGP763-DP04



Digistreet-BGP761-DP07

Schéma dimensionnel

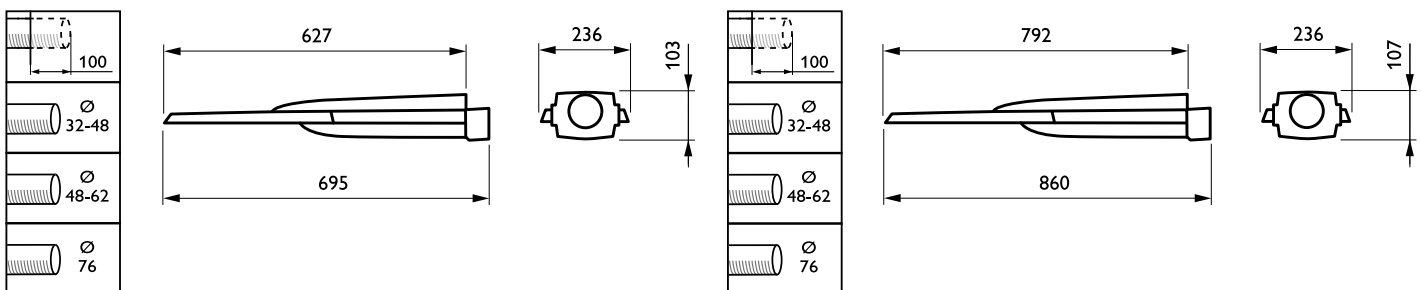
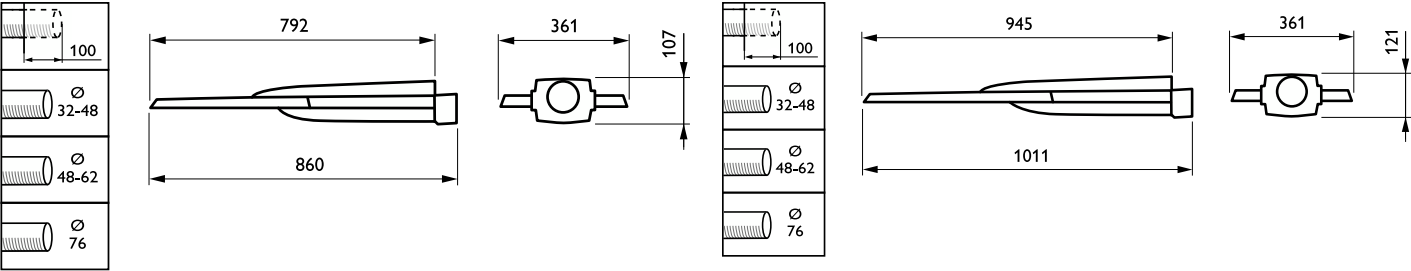


Schéma dimensionnel



Détails sur le produit

Digistreet-BGP760-DP06.tif



Digistreet-BGP760-DP09.tif



Digistreet-BGP760-DP10.tif



Digistreet-BGP760-DP11.tif



Digistreet-BGP761-DP17.tif



Digistreet-BGP761-DP18.tif



Détails sur le produit

Digistreet-BGP761-DP19.tif



Digistreet-BGP761-DP20.tif



Digistreet-BGP761-DP21.tif



Digistreet-BGP761-DP22.tif



Digistreet-BGP761-DP23.tif



Digistreet-BGP761-DP24.tif



Digistreet-BGP761-DP25.tif



Digistreet-BGP761-DP26.tif



Informations générales	
Driver inclus	Oui
Source lumineuse remplaçable	Oui
Service Tag	Oui
Données techniques de l'éclairage	
Température de couleur	740 blanc neutre
Température de couleur corrélée (nom.)	4000 K
Indice de rendu de couleur (IRC)	70
Rendement du flux lumineux vers le haut	0
Fonctionnement et électricité	
Protection contre les surtensions (communes/différentielles)	Niveau de protection contre les surtensions jusqu'à 6 kV en mode différentiel et 8 kV en mode commun
Commandes et gradation	
Variation de l'intensité lumineuse	Non
Niveau de gradation maximal	Non applicable
Mécanique et boîtier	
Type de cache optique/de lentille	Verre plat
Couleur du corps	Gris foncé
Protection contre les chocs mécaniques	IK09
Indice de protection	IP66
Fixation latérale pour un angle d'inclinaison standard	0°
Angle d'inclinaison standard pour montage en top de mât	0°
Approbation et application	
Marquage CE	Oui
Inflammabilité	-

Informations générales

Order Code	Full Product Name	Appareillage	Code famille lampe	Nombre d'appareillages
8718696378328	BGP762 LED169-/740 I DS50 DGR 62	-	LED169	1 unité
8718696376911	BGP760 LED44-/740 I DW50 DGR 32-48	EB	LED44	1 unité
8718696378427	BGP763 LED300-/740 I DW50 DGR 62	-	LED300	2 unités
8718696377031	BGP761 LED94-/740 I DX10 DGR 32-48	-	LED94	1 unité

Données techniques de l'éclairage

Order Code	Full Product Name	Diffusion du faisceau de lumière du luminaire	Flux lumineux	Nombre de sources lumineuses	Type d'optique d'extérieur
8718696378328	BGP762 LED169-/740 I DS50 DGR 62	32° x 29°	14.960 lm	-	Distribution symétrique 50
8718696376911	BGP760 LED44-/740 I 66°	152° - 24° x	3.784 lm	1	Distribution extensive 50

Order Code	Full Product Name	Diffusion du faisceau de lumière du luminaire	Flux lumineux	Nombre de sources lumineuses	Type d'optique d'extérieur
8718696378427	BGP763 LED300-/740 I DW50 DGR 62	152° - 24° x 66°	25.200 lm	-	Distribution extensive 50

Order Code	Full Product Name	Diffusion du faisceau de lumière du luminaire		Nombre de sources lumineuses	Type d'optique d'extérieur
		Flux lumineux			
8718696377031	BGP761 LED94-/740 I DX10 DGR 32-48	150° - 43° x 67°	8.084 lm	-	Distribution ultra-extensive 10

Fonctionnement et électricité

Order Code	Full Product Name	Consommation électrique
8718696378328	BGP762 LED169-/740 I DS50 DGR 62	98 W
8718696376911	BGP760 LED44-/740 I DW50 DGR 32-48	26 W

Order Code	Full Product Name	Consommation électrique
8718696378427	BGP763 LED300-/740 I DW50 DGR 62	176 W
8718696377031	BGP761 LED94-/740 I DX10 DGR 32-48	54 W

Approbation et application

Order Code	Full Product Name	Essai au fil incandescent
8718696378328	BGP762 LED169-/740 I DS50 DGR 62	-
8718696376911	BGP760 LED44-/740 I DW50 DGR 32-48	Température 650 °C, durée 5 s

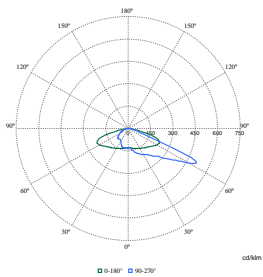
Order Code	Full Product Name	Essai au fil incandescent
8718696378427	BGP763 LED300-/740 I DW50 DGR 62	-
8718696377031	BGP761 LED94-/740 I DX10 DGR 32-48	-

Données du produit

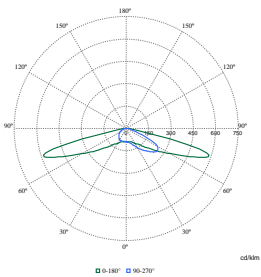
Order Code	Full Product Name	Code famille de produits
8718696378328	BGP762 LED169-/740 I DS50 DGR 62	BGP762
8718696376911	BGP760 LED44-/740 I DW50 DGR 32-48	BGP760

Order Code	Full Product Name	Code famille de produits
8718696378427	BGP763 LED300-/740 I DW50 DGR 62	BGP763
8718696377031	BGP761 LED94-/740 I DX10 DGR 32-48	BGP761

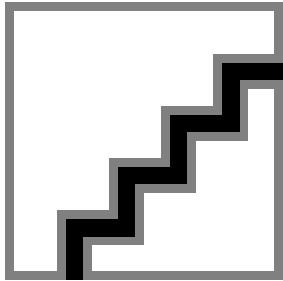
Polar Wide Diagrams



Polar Normal (separate) - BGP761I - 910925866232

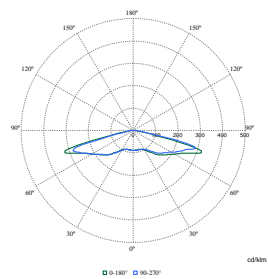


Polar Normal (separate) - BGP763I - 910925866249



Polar Normal (separate) - BGP760I - 910925863566

Polar Wide Diagrams



Polar Normal (separate) - BGP762I -
910925866223

