



Bereiten Sie Ihre Stadt auf die Zukunft vor mit DigiStreet

DigiStreet

Die exklusiv für Haupt- und Nebenstraßen entwickelte Philips DigiStreet-Leuchtenfamilie macht es Städten, Gemeinden und Kommunen leichter denn je, auf LED-Beleuchtung umzustellen. Diese Leuchtenfamilie baut auf Zukunftssicherheit! Mit einem Standardstecker ausgerüstet erlauben diese Leuchten jederzeit die Nachrüstung zur Anbindung an das Philips Lichtmanagementsystem CityTouch oder von Sensoren zur Datenerfassung. Das ist echtes Plug & Play! Welche Sensoren die intelligenten Städte der Zukunft auch immer benötigen, mit der DigiStreet sind sie darauf vorbereitet. Jede einzelne Leuchte ist dank des intelligenten Philips Typenschildes eindeutig identifizierbar. Dieser QR-Code wird in der Leuchte und in der Masttür angebracht und erlaubt dem Zugriff auf die wichtigsten Leuchteninformationen inklusive der Installationsanleitung und Ersatzteilliste über ein kostenloses Philips-App. DigiStreet-Leuchten sind in verschiedenen Baugrößen mit zahlreichen Lichtverteilungen erhältlich. Damit sind sie in nahezu allen Anwendungen perfekt einsetzbar.

Vorteile

- Nach der Vorbereitung auf die Zukunft ist es einfach, direkt nach der Installation oder später zu aktualisieren auf zukünftige CMS-Knoten und Sensoren für neue Funktionalität
- Große Verfügbarkeit von Linsenoptiken zur Abstimmung auf internationale Straßengeometrien
- Ausgestattet mit einem Service-Tag, also einem Identifizierungssystem auf QR-Basis, das jede einzelne Leuchte identifizierbar macht und Informationen zu Wartung, Installation und Ersatzteilen liefert.

Merkmale

- Einfache Identifizierung der Leuchte durch das Service-Tag
- Hohe Lichtausbeute bis zu 161 lm/W
- Auswahl aus mehr als 30 verschiedenen Strahlungswinkeln und verschiedenen Innengittern
- 10 kV Überspannungsschutz
- L-Tune-Lichtstromkonfigurator erhältlich
- Nutzlebensdauer von 100.000 Stunden bis zu L96 bei Tq +25 °C
- Internes Lichttraster (optional)

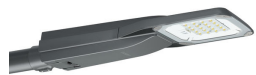
Anwendung

- Verkehrswege und Hauptverkehrsstraßen
- Stadt- und Wohngebiet
- Stadtzentren und Hauptstraßen
- Fahrradwege, Fußwege und Fußgängerübergänge

Versions

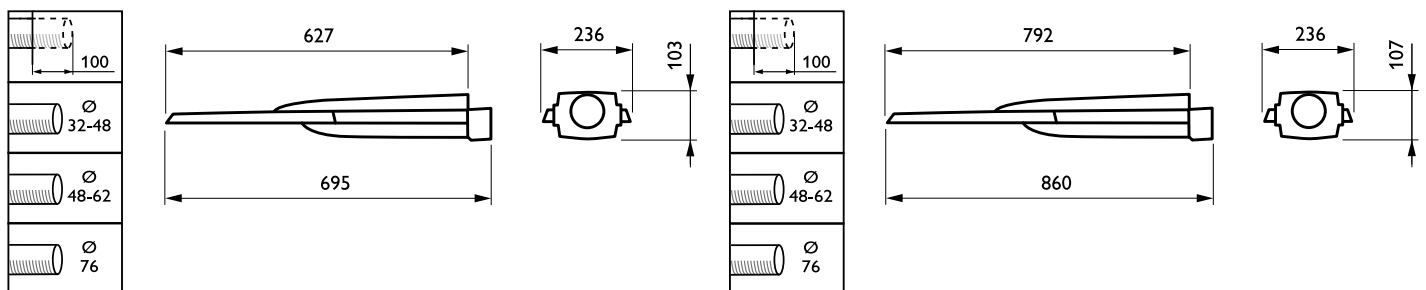


Digistreet-BGP762-DP03

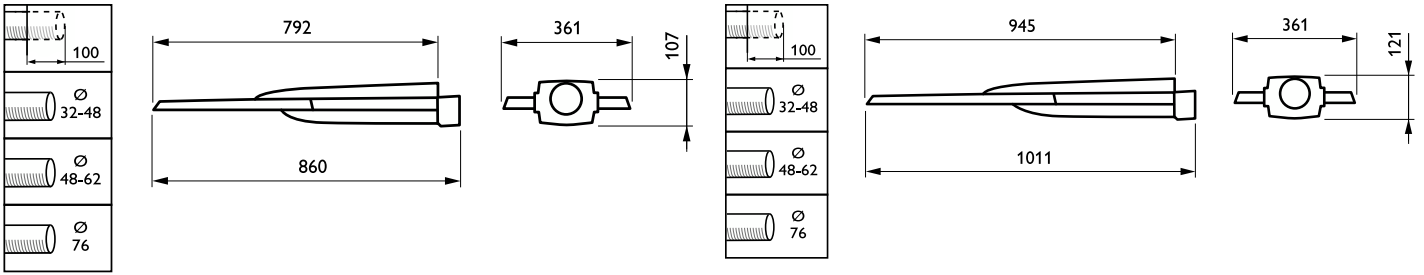


Digistreet-BGP760

Abmessungsskizzen



Abmessungsskizzen



Produktdetails

Digistreet-BGP760-DP06.tif



Digistreet-BGP760-DP09.tif



Digistreet-BGP760-DP10.tif



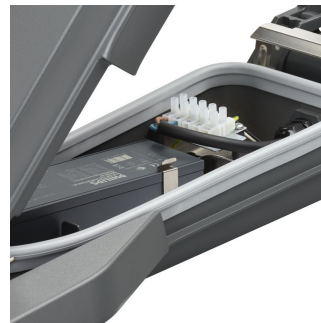
Digistreet-BGP760-DP11.tif



Digistreet-BGP761-DP17.tif

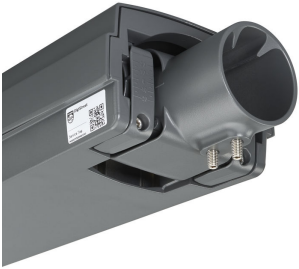


Digistreet-BGP761-DP18.tif



Produktdetails

Digistreet-BGP761-DP19.tif



Digistreet-BGP761-DP20.tif



Digistreet-BGP761-DP21.tif



Digistreet-BGP761-DP22.tif



Digistreet-BGP761-DP23.tif



Digistreet-BGP761-DP24.tif



Digistreet-BGP761-DP25.tif



Digistreet-BGP761-DP26.tif



Allgemeine Informationen	
Betriebsgerät inklusive	Ja
Lichtquelle austauschbar	Ja
Service Tag	Ja
Lichttechnische Daten	
Nach oben gerichtete Lichtstromrate	0
Mechanik und Gehäuse	
Typ optische Abdeckung	Flachglas
Gehäusefarbe	Dunkelgrau
Schlagfestigkeit (IK)	IK09
Schutzart (IP)	IP66
Standardaufneigung Ansatzmontage	0°
Standardaufneigung Aufsatzmontage	0°
Genehmigung und Anwendung	
CE-Zeichen	Ja
Entflammbarkeitszeichen	-

Allgemeine Informationen

Order Code	Full Product Name	Betriebsgerät	Lampenfamiliencode	Anzahl Betriebsgeräte
37832800	BGP762 LED169-/740 I DS50 DGR 62	-	LED169	Einheit
37834200	BGP762 LED180-/740 I DX10 DGR 32-48	-	LED180	Einheit
37682900	BGP760 LED16-/830 II DN11 DGR D11 62	EB	LED16	Einheit
18218900	BGP760 LED60/740 I DX10 DGR CLO IACZ-4-D	-	LED60	Einheit
18219600	BGP760 LED60/740 I DW50 BL1 DGR CLO IACZ	-	LED60	Einheit
37840300	BGP763 LED260-/740 I DX10 DGR 32-48	-	LED260	2 Einheiten
37844100	BGP763 LED340-/740 II DW10 DGR SRG10 62	-	LED340	2 Einheiten
18224000	BGP763 LED360/740 I DX10 DGR CLO IACZ-4-	-	LED360	2 Einheiten
18217200	BGP763 LED360/740 I DW50 BL1 DGR IACZ-4-	-	LED360	2 Einheiten
37693500	BGP761 LED45-/740 I DM10 DGR 32-48	-	LED45	Einheit
38597500	BGP761 LED74-/740 I DM50 DGR SRB 62	-	LED74	Einheit
18221900	BGP761 LED119/740 I DW50 BL1 DGR CLO IAC	-	LED119	Einheit

Lichttechnische Daten (1/2)

Order Code	Full Product Name	Ausstrahlungswinkel Leuchte	Farbe der Lichtquelle	Ähnlichste Farbtemperatur	Farbwiedergabe (CRI)	Order Code	Full Product Name	Ausstrahlungswinkel Leuchte	Farbe der Lichtquelle	Ähnlichste Farbtemperatur	Farbwiedergabe (CRI)
37832800	BGP762 LED169-/740 I DS50 DGR 62	32° x 29°	740 Neutralweiß	4000 K	70	37840300	BGP763 LED260-/740 I DX10 DGR 32-48	150° - 43° x 67°	740 Neutralweiß	4000 K	70
37834200	BGP762 LED180-/740 I DX10 DGR 32-48	150° - 43° x 67°	740 Neutralweiß	4000 K	70	37844100	BGP763 LED340-/740 II DW10 DGR SRG10 62	61° x 150°	740 Neutralweiß	4000 K	70
37682900	BGP760 LED16-/830 II DN11 DGR D11 62	53° x 71°	830 Warmweiß	3000 K	80	18224000	BGP763 LED360/740 I DX10 DGR CLO IACZ-4-	151° - 43° x 67°	740 Neutralweiß	4000 K	70
18218900	BGP760 LED60/740 I DX10 DGR CLO IACZ-4-D	151° - 43° x 67°	740 Neutralweiß	4000 K	70	18217200	BGP763 LED360/740 I DW50 BL1 DGR IACZ-4-	152° - 25° x 66°	740 Neutralweiß	4000 K	70
18219600	BGP760 LED60/740 I DW50 BL1	152° - 25° x 66°	740 Neutralweiß	4000 K	70						

Order Code	Full Product Name	Ausstrahlungswinkel Leuchte	Farbe der Lichtquelle	Ähnlichste Farbtemperatur (CRI)	Farbwiedergabeindex (CRI)	Order Code	Full Product Name	Ausstrahlungswinkel Leuchte	Farbe der Lichtquelle	Ähnlichste Farbtemperatur (CRI)	Farbwiedergabeindex (CRI)
37693500	BGP761 LED45-/740 I DM10 DGR 32-48	157° - 33° x 55°	740 Neutralweiß	4000 K	70		I DM50 DGR SRB 62				
38597500	BGP761 LED74-/740	154° - 31° x 54°	740 Neutralweiß	4000 K	70	18221900	BGP761 LED119-/740 I DW50 BL1 DGR CLO IAC	152° - 25° x 66°	740 Neutralweiß	4000 K	70

Lichttechnische Daten (2/2)

Order Code	Full Product Name	Anzahl		Optiktyp im
		Lichtstrom	Lichtquellen	Außenbereich
37832800	BGP762 LED169-/740 I DS50 DGR 62	14.960 lm	-	Lichtverteilung symmetrisch 50
37834200	BGP762 LED180-/740 I DX10 DGR 32-48	15.480 lm	-	Extrem breitstrahlende Lichtverteilung 10
37682900	BGP760 LED16-/830 II DN11 DGR D11 62	1.456 lm	1	Lichtverteilung engstrahlend 11
18218900	BGP760 LED60/740 I DX10 DGR CLO IACZ-4-D	4.988 lm	-	Extrem breitstrahlende Lichtverteilung 10
18219600	BGP760 LED60/740 I DW50 BL1 DGR CLO IACZ	4.988 lm	-	Breitstrahlend 50
37840300	BGP763 LED260-/740 I DX10 DGR 32-48	22.100 lm	-	Extrem breitstrahlende Lichtverteilung 10

Order Code	Full Product Name	Anzahl		Optiktyp im
		Lichtstrom	Lichtquellen	Außenbereich
37844100	BGP763 LED340-/740 II DW10 DGR SRG10 62	29.920 lm	-	Breitstrahlend 10
18224000	BGP763 LED360/740 I DX10 DGR CLO IACZ-4-	28.560 lm	-	Extrem breitstrahlende Lichtverteilung 10
18217200	BGP763 LED360/740 I DW50 BL1 DGR IACZ-4-	20.060 lm	-	Breitstrahlend 50
37693500	BGP761 LED45-/740 I DM10 DGR 32-48	4.050 lm	-	Mittlere Lichtverteilung 10
38597500	BGP761 LED74-/740 I DM50 DGR SRB 62	6.660 lm	-	Mittlere Lichtverteilung 50
18221900	BGP761 LED119/740 I DW50 BL1 DGR CLO IAC	6.900 lm	-	Breitstrahlend 50

Betrieb und Elektrik

Order Code	Full Product Name	Systemleistung	Überspannungsschutz (allgemein/differenziell)	
37832800	BGP762 LED169-/740 I DS50 DGR 62	98 W	Überspannungsschutz bis 6 kV im Gegentaktmodus und bis 8 kV im Gleichtaktmodus	
37834200	BGP762 LED180-/740 I DX10 DGR 32-48	100 W	Überspannungsschutz bis 6 kV im Gegentaktmodus und bis 8 kV im Gleichtaktmodus	
37682900	BGP760 LED16-/830 II DN11 DGR D11 62	11,8 W	Überspannungsschutz bis 6 kV im Gegentaktmodus und bis 8 kV im Gleichtaktmodus	
18218900	BGP760 LED60/740 I DX10 DGR CLO IACZ-4-D	37 W	Überspannungsschutz bis 6 kV im Gegentaktmodus und bis 8 kV im Gleichtaktmodus	
18219600	BGP760 LED60/740 I DW50 BL1 DGR CLO IACZ	37 W	Überspannungsschutz bis 6 kV im Gegentaktmodus und bis 8 kV im Gleichtaktmodus	
37840300	BGP763 LED260-/740 I DX10 DGR 32-48	150 W	Überspannungsschutz bis 6 kV im Gegentaktmodus und bis 8 kV im Gleichtaktmodus	

Order Code	Full Product Name	Systemleistung	Überspannungsschutz (allgemein/differenziell)	
37844100	BGP763 LED340-/740 II DW10 DGR SRG10 62	196 W	Überspannungsschutz bis 10 kV im Gegentaktmodus und bis 10 kV im Gleichtaktmodus	
18224000	BGP763 LED360/740 I DX10 DGR CLO IACZ-4-	198 W	Überspannungsschutz bis 6 kV im Gegentaktmodus und bis 8 kV im Gleichtaktmodus	
18217200	BGP763 LED360/740 I DW50 BL1 DGR IACZ-4-	198 W	Überspannungsschutz bis 6 kV im Gegentaktmodus und bis 8 kV im Gleichtaktmodus	
37693500	BGP761 LED45-/740 I DM10 DGR 32-48	27 W	Überspannungsschutz bis 6 kV im Gegentaktmodus und bis 8 kV im Gleichtaktmodus	
38597500	BGP761 LED74-/740 I DM50 DGR SRB 62	43,5 W	Überspannungsschutz bis 6 kV im Gegentaktmodus und bis 8 kV im Gleichtaktmodus	

Order Code	Full Product Name	Systemleistung	Überspannungsschutz (allgemein/ differenziell)
18221900	BGP761 LED119/740 I DW50 BL1 DGR CLO IAC	70 W	Überspannungsschutz bis 6 kV im Gegentaktmodus und bis 8 kV im Gleichtaktmodus

Lichtregelung und Dimmen

Order Code	Full Product Name	Dimmbar	Maximaler Dimmlevel
37832800	BGP762 LED169-/740 I DS50 DGR 62	Nein	Nicht anwendbar
37834200	BGP762 LED180-/740 I DX10 DGR 32-48	Nein	Nicht anwendbar
37682900	BGP760 LED16-/830 II DN11 DGR D11 62	Ja	Nicht anwendbar
18218900	BGP760 LED60/740 I DX10 DGR CLO IACZ-4-D	Ja	0 % (digital)
18219600	BGP760 LED60/740 I DW50 BL1 DGR CLO IACZ	Ja	0 % (digital)
37840300	BGP763 LED260-/740 I DX10 DGR 32-48	Nein	Nicht anwendbar
37844100	BGP763 LED340-/740 II DW10 DGR SRG10 62	Nein	Nicht anwendbar

Order Code	Full Product Name	Dimmbar	Maximaler Dimmlevel
18224000	BGP763 LED360/740 I DX10 DGR CLO IACZ-4-	Nein	0 % (digital)
18217200	BGP763 LED360/740 I DW50 BL1 DGR IACZ-4-	Nein	0 % (digital)
37693500	BGP761 LED45-/740 I DM10 DGR 32-48	Nein	Nicht anwendbar
38597500	BGP761 LED74-/740 I DM50 DGR SRB 62	Ja	Nicht anwendbar
18221900	BGP761 LED119/740 I DW50 BL1 DGR CLO IAC	Ja	0 % (digital)

Genehmigung und Anwendung

Order Code	Full Product Name	Glühfadentest
37832800	BGP762 LED169-/740 I DS50 DGR 62	-
37834200	BGP762 LED180-/740 I DX10 DGR 32-48	-
37682900	BGP760 LED16-/830 II DN11 DGR D11 62	Temperatur: 650 °C, Dauer: 5 s
18218900	BGP760 LED60/740 I DX10 DGR CLO IACZ-4-D	-
18219600	BGP760 LED60/740 I DW50 BL1 DGR CLO IACZ	-
37840300	BGP763 LED260-/740 I DX10 DGR 32-48	-

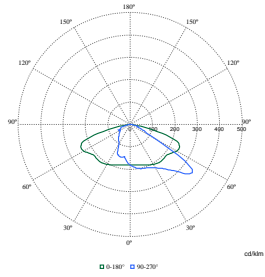
Order Code	Full Product Name	Glühfadentest
37844100	BGP763 LED340-/740 II DW10 DGR SRG10 62	-
18224000	BGP763 LED360/740 I DX10 DGR CLO IACZ-4-	-
18217200	BGP763 LED360/740 I DW50 BL1 DGR IACZ-4-	-
37693500	BGP761 LED45-/740 I DM10 DGR 32-48	-
38597500	BGP761 LED74-/740 I DM50 DGR SRB 62	-
18221900	BGP761 LED119/740 I DW50 BL1 DGR CLO IAC	-

Produktdaten

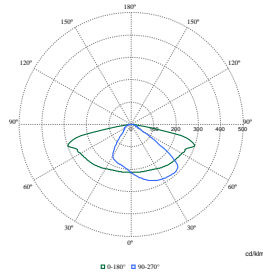
Order Code	Full Product Name	Produktfamiliencode
37832800	BGP762 LED169-/740 I DS50 DGR 62	BGP762
37834200	BGP762 LED180-/740 I DX10 DGR 32-48	BGP762
37682900	BGP760 LED16-/830 II DN11 DGR D11 62	BGP760
18218900	BGP760 LED60/740 I DX10 DGR CLO IACZ-4-D	BGP760
18219600	BGP760 LED60/740 I DW50 BL1 DGR CLO IACZ	BGP760
37840300	BGP763 LED260-/740 I DX10 DGR 32-48	BGP763

Order Code	Full Product Name	Produktfamiliencode
37844100	BGP763 LED340-/740 II DW10 DGR SRG10 62	BGP763
18224000	BGP763 LED360/740 I DX10 DGR CLO IACZ-4-	BGP763
18217200	BGP763 LED360/740 I DW50 BL1 DGR IACZ-4-	BGP763
37693500	BGP761 LED45-/740 I DM10 DGR 32-48	BGP761
38597500	BGP761 LED74-/740 I DM50 DGR SRB 62	BGP761
18221900	BGP761 LED119/740 I DW50 BL1 DGR CLO IAC	BGP761

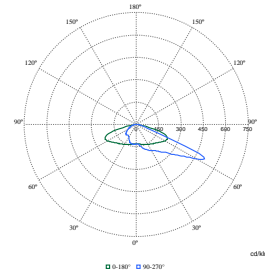
Polar Wide Diagrams



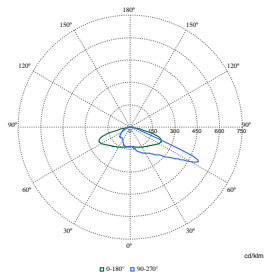
Polar Normal (separate) - BGP7631 - 910925866251



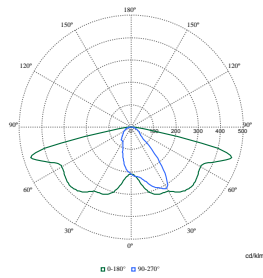
Polar Normal (separate) - BGP7611 - 910925866230



Polar Normal (separate) - BGP7631 - 910925866250



Polar Normal (separate) - BGP7621 - 910925866226



Polar Normal (separate) - BGP7601 - 910925863557

