



Bereiten Sie Ihre Stadt auf die Zukunft vor mit DigiStreet

DigiStreet

Die exklusiv für Haupt- und Nebenstraßen entwickelte Philips DigiStreet-Leuchtenfamilie macht es Städten, Gemeinden und Kommunen leichter denn je, auf LED-Beleuchtung umzustellen. Diese Leuchtenfamilie baut auf Zukunftssicherheit! Mit einem Standardstecker ausgerüstet erlauben diese Leuchten jederzeit die Nachrüstung zur Anbindung an das Philips Lichtmanagementsystem CityTouch oder von Sensoren zur Datenerfassung. Das ist echtes Plug & Play! Welche Sensoren die intelligenten Städte der Zukunft auch immer benötigen, mit der DigiStreet sind sie darauf vorbereitet. Jede einzelne Leuchte ist dank des intelligenten Philips Typenschildes eindeutig identifizierbar. Dieser QR-Code wird in der Leuchte und in der Masttür angebracht und erlaubt dem Zugriff auf die wichtigsten Leuchteninformationen inklusive der Installationsanleitung und Ersatzteilliste über ein kostenloses Philips-App. DigiStreet-Leuchten sind in verschiedenen Baugrößen mit zahlreichen Lichtverteilungen erhältlich. Damit sind sie in nahezu allen Anwendungen perfekt einsetzbar.

Vorteile

- Nach der Vorbereitung auf die Zukunft ist es einfach, direkt nach der Installation oder später zu aktualisieren auf zukünftige CMS-Knoten und Sensoren für neue Funktionalität
- Große Verfügbarkeit von Linsenoptiken zur Abstimmung auf internationale Straßengeometrien
- Ausgestattet mit einem Service-Tag, also einem Identifizierungssystem auf QR-Basis, das jede einzelne Leuchte identifizierbar macht und Informationen zu Wartung, Installation und Ersatzteilen liefert.

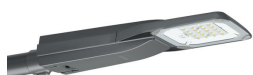
Merkmale

- Einfache Identifikation der Leuchte dank intelligentem Typenschild von Philips
- Hohe Lichtausbeute bis zu 161 lm/W
- Auswahl aus mehr als 30 verschiedenen Strahlungswinkeln und verschiedenen Innengittern
- 10 kV Überspannungsschutz
- L-Tune-Lichtstromkonfigurator erhältlich
- Nutzlebensdauer von 100.000 Stunden bis zu L96 bei Tq +25 °C
- Internes Lichttraster (optional)

Anwendung

- Verkehrswege und Hauptverkehrsstraßen
- Stadt- und Wohngebiet
- Stadtzentren und Hauptstraßen
- Fahrradwege, Fußwege und Fußgängerübergänge

Versions

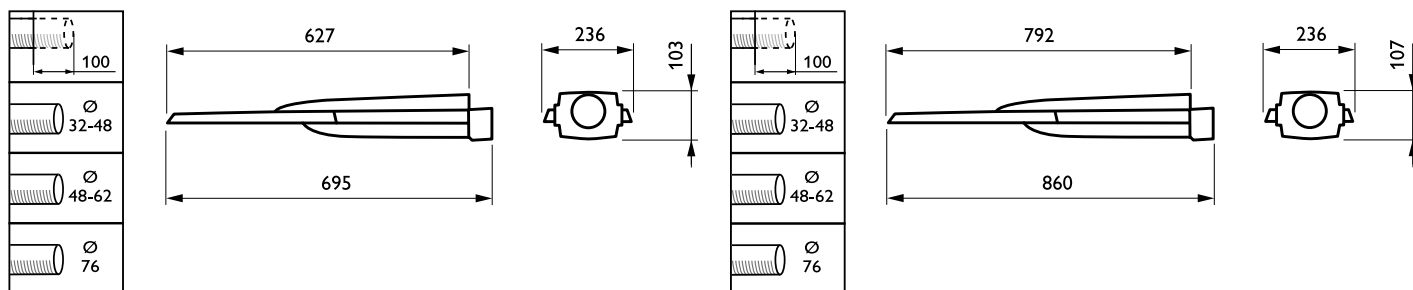


Digistreet-BGP760

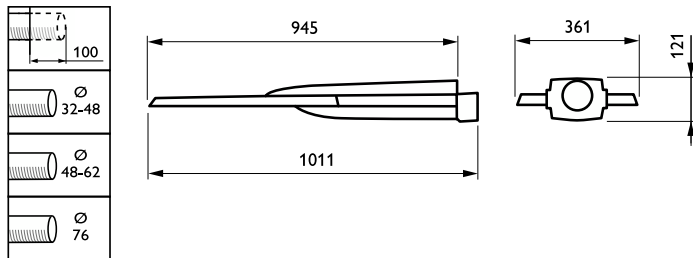


Digistreet-BGP761-DP07

Abmessungsskizzen



Abmessungsskizzen



Allgemeine Informationen

Betriebsgerät inklusive	Ja
Lichtquelle austauschbar	Ja

Lichttechnische Daten

Farbe der Lichtquelle	740 Neutralweiß
Ähnlichste Farbtemperatur (Nom)	4000 K
Typ optische Abdeckung	Flachglas
Farbwiedergabeindex (CRI)	70
Standardaufneigung Ansatzmontage	0°
Standardaufneigung Aufsatzmontage	0°
Nach oben gerichtete Lichtstromrate	0

Mechanik und Gehäuse

Gehäusefarbe	Dunkelgrau
--------------	------------

Genehmigung und Anwendung

CE-Zeichen	Ja
Entflammbarkeitszeichen	-
Schlagfestigkeit (IK)	IK09
Schutzart (IP)	IP66
Überspannungsschutz (allgemein/ differenziell)	Leuchtenüberspannungsschutz bis 6 kV Gegentaktmodus und bis 8 kV im Gleichtaktmodus

Allgemeine Informationen

Order Code	Full Product Name	Lampenfamiliencode	Anzahl		Service
			Vorschaltgeräte	Produktfamiliencode	Tag
18218900	BGP760 LED60/740 I DX10 DGR CLO IACZ-4-D	LED60	Einheit	BGP760	Ja
18219600	BGP760 LED60/740 I DW50 BL1 DGR CLO IACZ	LED60	Einheit	BGP760	Ja
18224000	BGP763 LED360/740 I DX10 DGR CLO IACZ-4-	LED360	2 Einheiten	BGP763	Ja
18217200	BGP763 LED360/740 I DW50 BL1 DGR IACZ-4-	LED360	2 Einheiten	BGP763	Ja
38596800	BGP761 LED55-/740 I DM11 DGR SRB 62	LED55	Einheit	BGP761	-
38597500	BGP761 LED74-/740 I DM50 DGR SRB 62	LED74	Einheit	BGP761	-
18221900	BGP761 LED119/740 I DW50 BL1 DGR CLO IAC	LED119	Einheit	BGP761	Ja

Lichttechnische Daten

Order Code	Full Product Name	Abstrahlungswinkel Leuchte	Lichtstrom	Optik im Außenbereich
18218900	BGP760 LED60/740 I DX10 DGR CLO IACZ-4- D	151° - 43° x 67°	4.988 lm	Extrem breitstrahlende Lichtverteilung 10
18219600	BGP760 LED60/740 I	152° - 25° x 66°	4.988 lm	Breitstrahlend 50

Order Code	Full Product Name	Abstrahlungswinkel Leuchte	Lichtstrom	Optik im Außenbereich
18224000	BGP763 LED360/740 I DX10 DGR CLO IACZ-4-	151° - 43° x 67°	28.560 lm	Extrem breitstrahlende Lichtverteilung 10

Order Code	Full Product Name	Abstrahlungswinkel Leuchte	Optik im Lichtstrom Außenbereich
18217200	BGP763 LED360/740 I DW50 BL1 DGR IACZ-4-	152° - 25° x 66°	20.060 lm Breitstrahlend 50
38596800	BGP761 LED55-/740 I DM11 DGR SRB 62	160° - 42° x 54°	5.096 lm Mittlere Lichtverteilung 11
38597500	BGP761 LED74-/740 I DM50 DGR SRB 62	154° - 31° x 54°	6.660 lm Mittlere Lichtverteilung 50

Order Code	Full Product Name	Abstrahlungswinkel Leuchte	Optik im Lichtstrom Außenbereich
18221900	BGP761 LED119/740 I DW50 BL1 DGR CLO IAC	152° - 25° x 66°	6.900 lm Breitstrahlend 50

Betrieb und Elektrik

Order Code	Full Product Name	Systemleistung
18218900	BGP760 LED60/740 I DX10 DGR CLO IACZ-4-D	37 W
18219600	BGP760 LED60/740 I DW50 BL1 DGR CLO IACZ	37 W
18224000	BGP763 LED360/740 I DX10 DGR CLO IACZ-4-	198 W
18217200	BGP763 LED360/740 I DW50 BL1 DGR IACZ-4-	198 W

Order Code	Full Product Name	Systemleistung
38596800	BGP761 LED55-/740 I DM11 DGR SRB 62	31,5 W
38597500	BGP761 LED74-/740 I DM50 DGR SRB 62	43,5 W
18221900	BGP761 LED119/740 I DW50 BL1 DGR CLO IAC	70 W

Lichtregelung und Dimmen

Order Code	Full Product Name	Dimmbar
18218900	BGP760 LED60/740 I DX10 DGR CLO IACZ-4-D	Ja
18219600	BGP760 LED60/740 I DW50 BL1 DGR CLO IACZ	Ja
18224000	BGP763 LED360/740 I DX10 DGR CLO IACZ-4-	Nein
18217200	BGP763 LED360/740 I DW50 BL1 DGR IACZ-4-	Nein

Order Code	Full Product Name	Dimmbar
38596800	BGP761 LED55-/740 I DM11 DGR SRB 62	Ja
38597500	BGP761 LED74-/740 I DM50 DGR SRB 62	Ja
18221900	BGP761 LED119/740 I DW50 BL1 DGR CLO IAC	Ja

Anwendungsbedingungen

Order Code	Full Product Name	Maximaler Dimmlevel
18218900	BGP760 LED60/740 I DX10 DGR CLO IACZ-4-D	0 % (digital)
18219600	BGP760 LED60/740 I DW50 BL1 DGR CLO IACZ	0 % (digital)
18224000	BGP763 LED360/740 I DX10 DGR CLO IACZ-4-	0 % (digital)
18217200	BGP763 LED360/740 I DW50 BL1 DGR IACZ-4-	0 % (digital)

Order Code	Full Product Name	Maximaler Dimmlevel
38596800	BGP761 LED55-/740 I DM11 DGR SRB 62	Nicht anwendbar
38597500	BGP761 LED74-/740 I DM50 DGR SRB 62	Nicht anwendbar
18221900	BGP761 LED119/740 I DW50 BL1 DGR CLO IAC	0 % (digital)

Polar Wide Diagrams

Polar Normal (separate) - BGP761I -
910925866242

Polar Normal (separate) - BGP761I -
910925866236

Polar Normal (separate) - BGP760I -
910925867978

Polar Normal (separate) - BGP760I -
910925867979

Polar Normal (separate) - BGP761I -
910925867981

Polar Normal (separate) - BGP763I -
910925867985

Polar Normal (separate) - BGP763I -
910925867984

