



TunLite LED Gen2: cenově výhodné řešení pro osvětlení tunelů a podjezdů

TunLite LED GEN2

Osvětlovací systém musí být TunLite LED Gen2, nebo alternativně musí splňovat následující kritéria: Produktová řada musí nabízet širokou škálu světelného toku, a to prostřednictvím minimálně 3 vyhrazených velikostí těla. Jednoduchost servisu svítidla by měla být taková, aby bylo možné ze spodní strany opravovat předřadníky a LED moduly namontované v tunelu. Svítidla by měla mít možnost montáže na stěnu a kabelovou lávku. Třída elektrické bezpečnosti I. K dispozici musí být symetrická a asymetrická, úzká, široká a extra široká optika a optika s protisvětelným paprskem, teplota chromatičnosti 4 000 K. Minimální měrný výkon světelného zdroje 160 lm/W Svítidla musí mít ochranu proti vniknutí až IP66 a ochranu proti nárazu až IK08. Životnost musí být alespoň 100 000 hodin při L95. Svítidla musí mít identifikační systém založený na QR kódu, díky kterému je každé svítidlo jedinečně identifikovatelné, což usnadňuje snadné a přesné vyhledávání informací týkajících se montáže, údržby a náhradních dílů. Svítidla musí mít možnosti ovládní DALI 2.0, které umožňuje optimální integraci do řídicích a monitorovacích systémů tunelů. Osvětlovací systém musí být vybaven svítidly na bázi LED s certifikací ENEC. Na svítidlo se vztahuje záruční doba 5 let.

Výhody

- Nízká počáteční investice do standardního systému tunelového osvětlení
- Spolehlivá kvalita pro dlouhou životnost
- Kompletní rozsah velikostí pokrývá všechny potřeby osvětlení tunelů

TunLite LED GEN2

Vlastnosti

- Vynikající poměr svítivosti a spotřeby díky platformě LEDGINE-O
- Nabídka optiky a úrovní svítivosti vyhovuje většině geometrií tunelů
- Montáž typu plug and play – jednoduché volné vodiče opatřené konektorem

Aplikace

- Tunely
- Podchody

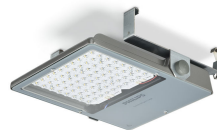
Versions



BGP285_TunLite LED Gen2_Medium

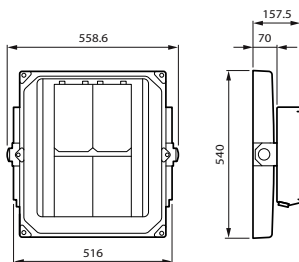
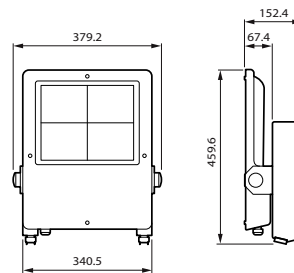
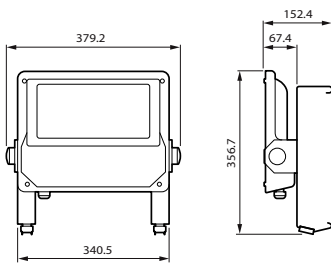


BGP287_TunLite LED Gen2_Xlarge



BGP286_TunLite LED Gen2_Large

Rozměrové výkresy



TunLite LED GEN2

Detaily o výrobku

BGP286_TunLite LED Gen2_Large



BGP285_TunLite LED
Gen2_Medium



BGP287_TunLite LED Gen2_Xlarge



Obecné informace

Včetně předřadníku	Ano
Servisní štítek	Ano

Světelně technické

Divergence světelného paprsku svítidla	88° x 157°
Barva světelného zdroje	740 neutrální bílá
Náhradní teplota chromatičnosti (jmen.)	4000 K
Index podání barev (CRI)	70
Typ optiky, exteriéry	Střední vyzařování 12
Podíl světelného toku vyzařovaného nad vodorovnou rovinu	0

Provozní a elektrické

Přepětová ochrana (společná/rozdílová)	Úroveň přepětové ochrany do 10 kV v diferenciálním režimu a 10 kV v běžném režimu
--	---

Řízení a stmívání

Stmívatelné	Ano
Maximální úroveň ztlumení	10%

Mechanické a materiály

Typ optického krytu	Ploché sklo
Barva těla	Hliník
Kód ochrany proti vniknutí	IP66
Standardní úhel sklonu při montáži s bočním vstupem	0°
Standardní úhel sklonu v případě montáže na vršek sloupku	0°

Certifikace a použití

Značka CE	Ano
-----------	-----

Obecné informace

Order Code	Full Product Name	Kód řady svítidel	Vyměnitelný světelný zdroj	Počet předřadниковých jednotek
03870700	BGP285 LED140/740 DM12 ALU D9 SRG C1KC5	LED140	Ne	1 jednotka
03872100	BGP287 LED380/740 DM12 ALU D9 SRG C1KC5	LED380	Ano	2 jednotky
03873800	BGP287 LED520/740 DM12 ALU D9 SRG C1KC5	LED520	Ano	2 jednotky
03871400	BGP286 LED280/740 DM12 ALU D9 SRG C1KC5	LED280	Ne	2 jednotky

Světelně technické

Order Code	Full Product Name	Světelný tok
03870700	BGP285 LED140/740 DM12 ALU D9 SRG C1KC5	11 620 lm
03872100	BGP287 LED380/740 DM12 ALU D9 SRG C1KC5	33 060 lm

Order Code	Full Product Name	Světelný tok
03873800	BGP287 LED520/740 DM12 ALU D9 SRG C1KC5	44 200 lm
03871400	BGP286 LED280/740 DM12 ALU D9 SRG C1KC5	23 240 lm

Provozní a elektrické

Order Code	Full Product Name	Spotřeba energie
03870700	BGP285 LED140/740 DM12 ALU D9 SRG C1KC5	86 W
03872100	BGP287 LED380/740 DM12 ALU D9 SRG C1KC5	230 W

Order Code	Full Product Name	Spotřeba energie
03873800	BGP287 LED520/740 DM12 ALU D9 SRG C1KC5	315 W
03871400	BGP286 LED280/740 DM12 ALU D9 SRG C1KC5	172 W

Mechanické a materiály

TunLite LED GEN2

Order Code	Full Product Name	Kód ochrany proti mechanickým nárazům
03870700	BGP285 LED140/740 DM12 ALU D9 SRG C1KC5	IK08
03872100	BGP287 LED380/740 DM12 ALU D9 SRG C1KC5	IK09

Order Code	Full Product Name	Kód ochrany proti mechanickým nárazům
03873800	BGP287 LED520/740 DM12 ALU D9 SRG C1KC5	IK09
03871400	BGP286 LED280/740 DM12 ALU D9 SRG C1KC5	IK08

Certifikace a použití

Order Code	Full Product Name	Značka hořlavosti
03870700	BGP285 LED140/740 DM12 ALU D9 SRG C1KC5	Pro montáž na běžné hořlavé povrchy
03872100	BGP287 LED380/740 DM12 ALU D9 SRG C1KC5	Pro montáž na snadno hořlavé povrchy

Order Code	Full Product Name	Značka hořlavosti
03873800	BGP287 LED520/740 DM12 ALU D9 SRG C1KC5	Pro montáž na snadno hořlavé povrchy
03871400	BGP286 LED280/740 DM12 ALU D9 SRG C1KC5	Pro montáž na běžné hořlavé povrchy

Označení a balení

Order Code	Full Product Name	Kód produktové řady
03870700	BGP285 LED140/740 DM12 ALU D9 SRG C1KC5	BGP285
03872100	BGP287 LED380/740 DM12 ALU D9 SRG C1KC5	BGP287

Order Code	Full Product Name	Kód produktové řady
03873800	BGP287 LED520/740 DM12 ALU D9 SRG C1KC5	BGP287
03871400	BGP286 LED280/740 DM12 ALU D9 SRG C1KC5	BGP286

