



# TubePoint Gen 2: illuminazione per tunnel versatile, ad alte prestazioni e di lunga durata

## TubePoint gen2

Chi gestisce le gallerie spesso dispone di un sistema di installazione obsoleto che deve essere sostituito ma ha a disposizione un budget limitato. Noi siamo in grado di soddisfare questa esigenza specifica. TubePoint GEN2 è il risultato di anni di esperienza nell'illuminazione di gallerie combinata con le ultime tecnologie sviluppate da Philips. Con il suo design modulare e la più avanzata architettura LED, TubePoint GEN2 è un apparecchio versatile e conveniente che soddisfa i più rigidi requisiti di illuminazione per gallerie. È realizzato con componenti di altissima qualità dedicati specificatamente alle gallerie, garantendo così una lunga durata, buone prestazioni e bassi costi di manutenzione. L'efficienza e l'ampia scelta di ottiche consentono di ridurre significativamente il numero di apparecchi per illuminazione rispetto a una soluzione con reattore convenzionale. Inoltre, un elevato rapporto lumen/watt a livello di sistema migliora il costo totale di gestione. TubePoint GEN2 fa parte della soluzione TotalTunnel di Philips per un'illuminazione completa delle gallerie.

## TubePoint gen2

### Vantaggi

- Gamma di apparecchi d'illuminazione versatile adatta a tutti i tipi di gallerie di traffico
- Soluzione LED economica per schemi d'illuminazione di tunnel con sorgenti puntiformi
- Alte prestazioni ed efficienza
- Montaggio facile e veloce

### Caratteristiche

- Sostituzione diretta di apparecchi per l'illuminazione con reattore convenzionale esistenti (pacchetti lumen superiori a SON-T 400 W)
- Flessibilità di applicazione grazie alla varietà di opzioni di flusso luminoso e di ottiche in gallerie
- Compatibile con i controlli di gallerie Philips e con quelli di terze parti
- Opzione con driver remoto per una manutenzione rapida e semplice
- Ampia scelta di sistemi di montaggio

### Applicazione

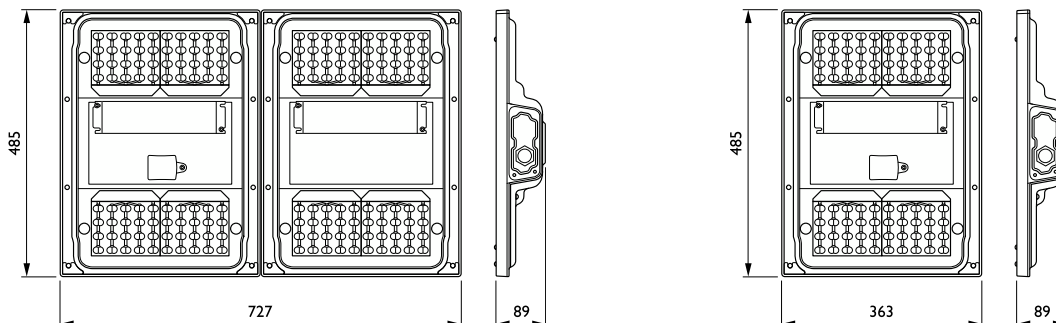
- Tunnel
- Sottopasso

### Versions



TubePoint GEN2-BGP236

### Disegno tecnico



TubePoint gen2

Dati del prodotto



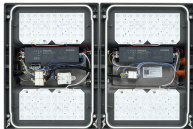
TubePoint\_GEN2-BGP235\_MB-DPP.TIF



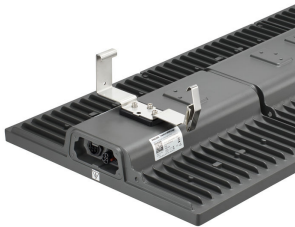
TubePoint\_GEN2-BGP235-1DPP.TIF



TubePoint\_GEN2-BGP235\_MBQ-S-2DPP.TIF



TubePoint\_GEN2-BGP236-1DPP.TIF



TubePoint\_GEN2-BGP235\_MBQ\_M-DPP.TIF



TubePoint\_GEN2-BGP235\_BA\_SO-8DPP.TIF



TubePoint\_GEN2-BGP235\_MBQ\_S-DPP.TIF



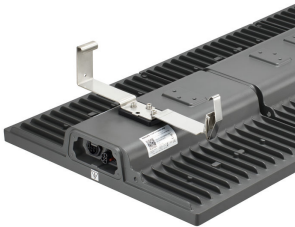
TubePoint\_GEN2-BGP235-2DPP.TIF

# TubePoint gen2

## Dati del prodotto



TubePoint\_GEN2-BGP235\_BA-DPP.TIF



TubePoint\_GEN2-BGP235\_MBQ\_L-DPP.TIF



TubePoint\_GEN2-BGP235\_MBA-DPP.TIF



TubePoint\_GEN2-BGP236-2DPP.TIF

Informazioni generali	
Driver incluso	Sì
Sorgente luminosa sostituibile	Sì
Service tag	Sì
Dati tecnici di illuminazione	
Ampiezza fascio luminoso dell'apparecchio d'illuminazione	101° x 158°
Colore sorgente luminosa	740 bianco neutro
Temperatura di colore correlata (Nom)	4000 K
Indice di resa cromatica (CRI)	70
Tipo di ottica aree esterne	Distribuzione simmetrica media DSM11
Rapporto di emissione luminosa verso l'alto	0
Funzionamento e parte elettrica	
Protezione da sovratensioni (comune/differenziale)	Livello di protezione da sovratensione fino a 6 kV in modo differenziale e 6 kV in modo comune
Controlli e dimmerazione	
Dimmerabile	Sì
Livello massimo di attenuazione	10%
Meccanica e corpo	
Tipo copertura ottica	Vetro piano
Colore alloggiamento	Grigio scuro
Codice di protezione dagli impatti meccanici	IK09
e una gestione termica	IP66
Angolo di inclinazione standard ingresso laterale	0°
Angolo standard di inclinazione testa palo	-
Approvazione e applicazione	
Marchio CE	Sì
Marchio di infiammabilità	Per montaggio su superfici normalmente infiammabili

Dati tecnici di illuminazione

Informazioni generali

Order Code	Full Product Name	Codice famiglia lampada	Numero di riduttori
48290900	BGP235 LED30-4S/740 DSM11 D9 MIO-CIO MBQ	LED30	1 unità
48291600	BGP235 LED50-4S/740 DSM11 D9 MIO-CIO MBQ	LED50	1 unità
48292300	BGP235 LED90-4S/740 DSM11 D9 MIO-CIO MBQ	LED90	1 unità
48293000	BGP235 LED120-4S/740 DSM11 D9 MIO-CIO MB	LED120	1 unità
48294700	BGP235 LED180-4S/740 DSM11 D9 MIO-CIO MB	LED180	1 unità
48296100	BGP236 LED360-4S/740 DSM11 D9 MIO-CIO MB	LED360	2 unità

TubePoint gen2

Order Code	Full Product Name	Flusso luminoso	Numero di sorgenti lumino
48290900	BGP235 LED30-4S/740 DSM11 D9 MIO-CIO MBQ	2.520 lm	20
48291600	BGP235 LED50-4S/740 DSM11 D9 MIO-CIO MBQ	4.200 lm	20
48292300	BGP235 LED90-4S/740 DSM11 D9 MIO-CIO MBQ	7.470 lm	28

Order Code	Full Product Name	Flusso luminoso	Numero di sorgenti lumino
48293000	BGP235 LED120-4S/740 DSM11 D9 MIO-CIO MB	9.840 lm	40
48294700	BGP235 LED180-4S/740 DSM11 D9 MIO-CIO MB	14.940 lm	56
48296100	BGP236 LED360-4S/740 DSM11 D9 MIO-CIO MB	29.880 lm	112

Funzionamento e parte elettrica

Order Code	Full Product Name	Consumo energetico
48290900	BGP235 LED30-4S/740 DSM11 D9 MIO-CIO MBQ	18,8 W
48291600	BGP235 LED50-4S/740 DSM11 D9 MIO-CIO MBQ	31,5 W
48292300	BGP235 LED90-4S/740 DSM11 D9 MIO-CIO MBQ	53 W

Order Code	Full Product Name	Consumo energetico
48293000	BGP235 LED120-4S/740 DSM11 D9 MIO-CIO MB	73 W
48294700	BGP235 LED180-4S/740 DSM11 D9 MIO-CIO MB	104 W
48296100	BGP236 LED360-4S/740 DSM11 D9 MIO-CIO MB	210 W

Performance nel tempo (conforme a IEC)

Order Code	Full Product Name	Frequenza di guasto driver a 5.000 h
48290900	BGP235 LED30-4S/740 DSM11 D9 MIO-CIO MBQ	0,53 %
48291600	BGP235 LED50-4S/740 DSM11 D9 MIO-CIO MBQ	0,5 %
48292300	BGP235 LED90-4S/740 DSM11 D9 MIO-CIO MBQ	0,5 %

Order Code	Full Product Name	Frequenza di guasto driver a 5.000 h
48293000	BGP235 LED120-4S/740 DSM11 D9 MIO-CIO MB	0,5 %
48294700	BGP235 LED180-4S/740 DSM11 D9 MIO-CIO MB	0,5 %
48296100	BGP236 LED360-4S/740 DSM11 D9 MIO-CIO MB	0,5 %

Dati del prodotto

Order Code	Full Product Name	Codice famiglia prodotto
48290900	BGP235 LED30-4S/740 DSM11 D9 MIO-CIO MBQ	BGP235
48291600	BGP235 LED50-4S/740 DSM11 D9 MIO-CIO MBQ	BGP235
48292300	BGP235 LED90-4S/740 DSM11 D9 MIO-CIO MBQ	BGP235

Order Code	Full Product Name	Codice famiglia prodotto
48293000	BGP235 LED120-4S/740 DSM11 D9 MIO-CIO MB	BGP235
48294700	BGP235 LED180-4S/740 DSM11 D9 MIO-CIO MB	BGP235
48296100	BGP236 LED360-4S/740 DSM11 D9 MIO-CIO MB	BGP236

