



# TubePoint Gen 2 : éclairage de tunnel polyvalent, performant et durable

## TubePoint gen2

De nombreuses autorités de tunnels ont des installations d'éclairage de tunnel obsolètes qui doivent être remplacées de toute urgence, mais elles ne disposent que d'un budget limité pour y parvenir. TubePoint Gen2 est la solution parfaite. C'est la solution économique qui résulte d'années d'expérience dans l'éclairage de tunnels et de passages souterrains, associée aux dernières technologies. Avec sa conception modulaire et son architecture LED de pointe, TubePoint Gen2 est un luminaire polyvalent et économique qui répond aux exigences d'éclairage de tunnel les plus strictes. Fabriqués à partir de composants de la plus haute qualité et spécialement conçus pour les tunnels, ces luminaires de tunnel promettent une longue durée de vie, des performances élevées et de faibles coûts de maintenance. L'efficacité d'éclairage et le large choix d'optiques permettent de réduire considérablement le nombre de luminaires nécessaires dans une installation par rapport aux solutions conventionnelles. Le rapport lumen par watt élevé au niveau du système améliore le coût total de possession. TubePoint Gen2 fait partie de la solution TotalTunnel pour l'éclairage de tunnel complet. Une solution sur laquelle vous pouvez compter pour un éclairage polyvalent et performant dans les tunnels routiers.

# TubePoint gen2

## Avantages

- Gamme de luminaires polyvalents adaptés à tous les types de tunnels de circulation
- Solution LED économique pour les systèmes d'éclairage de tunnel à source ponctuelle
- Haute performance et efficace
- Montage simple et rapide

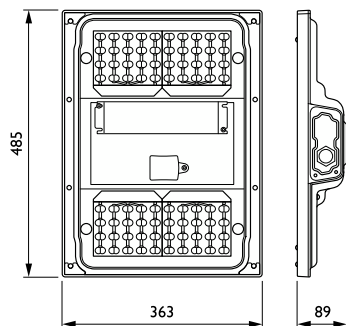
## Fonctions

- Large gamme d'optiques et de flux lumineux
- Options de montage et de connectivité
- Pilote à distance en option
- Compatible avec les commandes de tunnel
- Service tag : identification basée sur un code QR pour les informations de maintenance, d'installation et sur les pièces de rechange

## Application

- Tunnels
- Passage souterrain

## Schéma dimensionnel



## Détails sur le produit



TubePoint\_GEN2-BGP235\_MB-  
DPP.TIF



TubePoint\_GEN2-  
BGP235-1DPP.TIF

Détails sur le produit



TubePoint\_GEN2-BGP235\_MBQ-S-2DPP.TIF



TubePoint\_GEN2-BGP235\_MBQ\_M-DPP.TIF



TubePoint\_GEN2-BGP235\_BA\_SO-8DPP.TIF



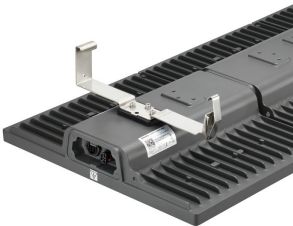
TubePoint\_GEN2-BGP235\_MBQ\_S-DPP.TIF



TubePoint\_GEN2-BGP235-2DPP.TIF



TubePoint\_GEN2-BGP235\_BA-DPP.TIF



TubePoint\_GEN2-BGP235\_MBQ\_L-DPP.TIF



TubePoint\_GEN2-BGP235\_MBA-DPP.TIF

# TubePoint gen2

Informations générales	
Ballast/pilote inclus	Oui
Source lumineuse remplaçable	Oui
Nombre d'appareillages	1 unité
Service Tag	Oui
Données techniques de l'éclairage	
Diffusion du faisceau de lumière du luminaire	101° x 158°
Température de couleur	740 blanc neutre
Température de couleur corrélée (nom.)	4000 K
Indice de rendu de couleur (IRC)	70
Type d'optique extérieur	Distribution symétrique semi-intensive 11
rendement du flux lumineux vers le haut	0
Fonctionnement et électricité	
Protection contre les surtensions (communes/différentielles)	Niveau de protection contre les surtensions jusqu'à 6 kV en mode différentiel et 6 kV en mode commun
Commandes et gradation	
Variation de l'intensité lumineuse	Oui
Niveau de gradation maximal	10%
Mécanique et boîtier	
Type de cache optique/de lentille	Verre plat
Couleur du boîtier	Gris foncé
Code de protection contre les chocs méca.	IK09
Code d'indice de protection	IP66
Fixation latérale pour un angle d'inclinaison standard	0°
Angle d'inclinaison standard pour montage au sommet du mât	-
Approbation et application	
Marquage CE	Oui
Essai au fil incandescent	Pour montage sur surfaces normalement inflammables
Performances au fil du temps (conformité à la norme IEC)	
Taux de défaillance du driver à 5 000 h	0,5 %
Données du produit	
Product family leaflet, 2025, décembre 13	BGP235

## Informations générales

Order Code	Full Product Name	Code famille lampe
912300024110	BGP235 LED90-4S/740 DSM11 D9 MIO-CIO MBQ	LED90
912300024111	BGP235 LED120-4S/740 DSM11 D9 MIO-CIO MB	LED120

Données techniques de l'éclairage

Order Code	Full Product Name	Nombre de sources	
		Flux lumineux	lumineuses
912300024110	BGP235 LED90-4S/740 DSM11 D9 MIO-CIO MBQ	7 470 lm	28

Order Code	Full Product Name	Nombre de sources	
		Flux lumineux	lumineuses
912300024111	BGP235 LED120-4S/740 DSM11 D9 MIO-CIO MB	9 840 lm	40

Fonctionnement et électricité

Order Code	Full Product Name	Consommation
		électrique
912300024110	BGP235 LED90-4S/740 DSM11 D9 MIO-CIO MBQ	53 W

Order Code	Full Product Name	Consommation
		électrique
912300024111	BGP235 LED120-4S/740 DSM11 D9 MIO-CIO MB	73 W

