



TubePoint gen2 – Luminaire pour tunnels routiers

TubePoint gen2

Aujourd'hui, de nombreuses municipalités sont équipées d'une installation d'éclairage pour tunnel vieillissante et qui doit être remplacée rapidement, mais avec des budgets disponibles assez limités. Nous pouvons répondre à leurs exigences. TubePoint gen2 est le résultat d'années d'expérience en matière d'éclairage pour tunnel, associé aux dernières technologies développées par Philips. Grâce à sa conception modulaire et son architecture LED moderne, TubePoint gen2 est un luminaire polyvalent et économique qui répond aux exigences les plus strictes d'éclairage pour tunnel. Il est fabriqué avec des composants de la plus haute qualité destinés aux tunnels et assure une grande longévité, une performance élevée et des coûts de maintenance réduits. L'efficacité et le large choix d'optiques signifient que le nombre de luminaires peut être clairement réduit par rapport à une solution conventionnelle. Un rendement élevé en lumens par watt système améliore le coût global d'exploitation. TubePoint gen2 s'inscrit dans la solution TotalTunnel de Philips pour un éclairage de tunnel complet.

Avantages

- Solution de montage flexible, démontage rapide pour une maintenance aisée
- Connexion simple, vaste gamme de possibilités de connectivité
- Optiques d'excellente qualité, distance étendue entre les luminaires
- Rentabilisation rapide
- Équipé de Service tag, un système d'identification par QR code qui rend chaque luminaire identifiable de manière unique et fournit des informations sur la maintenance, l'installation et les pièces détachées

TubePoint gen2

Fonctions

- Remplacement direct des luminaires conventionnels existants (flux lumineux supérieurs au SON-T 400 W)
- Flexibilité d'application grâce à une large gamme de flux lumineux et d'optiques tunnels
- Compatible avec les commandes pour tunnel de Philips et avec les options pour commandes tierces
- Option de driver à distance pour une maintenance aisée et rapide
- Vaste choix de systèmes de montage

Application

- Tunnels routiers et souterrains

Versions

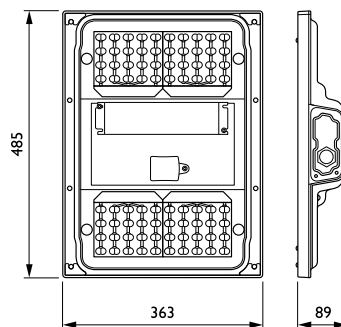
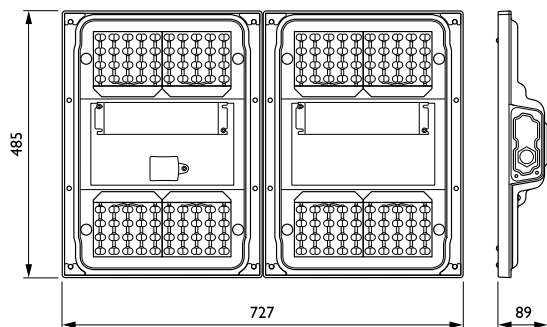


TubePoint GEN2-BGP235



TubePoint GEN2-BGP236

Schéma dimensionnel



TubePoint gen2

Détails sur le produit



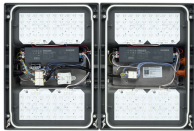
TubePoint_GEN2-BGP235_MB-DPP.TIF



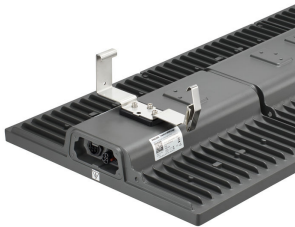
TubePoint_GEN2-BGP235-1DPP.TIF



TubePoint_GEN2-BGP235_MBQ-S-2DPP.TIF



TubePoint_GEN2-BGP236-1DPP.TIF



TubePoint_GEN2-BGP235_MBQ_M-DPP.TIF



TubePoint_GEN2-BGP235_BA_SO-8DPP.TIF



TubePoint_GEN2-BGP235_MBQ_S-DPP.TIF



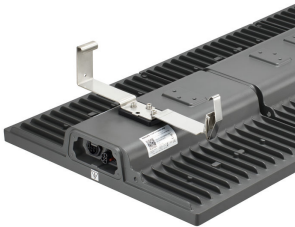
TubePoint_GEN2-BGP235-2DPP.TIF

TubePoint gen2

Détails sur le produit



TubePoint_GEN2-BGP235_BA-DPP.TIF



TubePoint_GEN2-BGP235_MBQ_L-DPP.TIF



TubePoint_GEN2-BGP235_MBA-DPP.TIF



TubePoint_GEN2-BGP236-2DPP.TIF

Informations générales	
Driver inclus	Oui
Source lumineuse remplaçable	Oui
Service Tag	Oui
Données techniques de l'éclairage	
Diffusion du faisceau de lumière du luminaire	101° x 158°
Température de couleur	740 blanc neutre
Température de couleur corrélée (nom.)	4000 K
Indice de rendu de couleur (IRC)	70
Type d'optique d'extérieur	Distribution symétrique semi-intensive 11
Rendement du flux lumineux vers le haut	0
Fonctionnement et électricité	
Protection contre les surtensions (communes/différentielles)	Niveau de protection contre les surtensions jusqu'à 6 kV en mode différentiel et 6 kV en mode commun
Commandes et gradation	
Variation de l'intensité lumineuse	Oui
Niveau de gradation maximal	10%
Mécanique et boîtier	
Type de cache optique/de lentille	Verre plat
Couleur du corps	Gris foncé
Protection contre les chocs mécaniques	IK09
Indice de protection	IP66
Fixation latérale pour un angle d'inclinaison standard	0°
Angle d'inclinaison standard pour montage en top de mât	-
Approbation et application	
Marquage CE	Oui
Inflammabilité	Pour montage sur surfaces normalement inflammables

Données techniques de l'éclairage

Informations générales

Order Code	Full Product Name	Code famille lampe	Nombre d'appareillages
48290900	BGP235 LED30-4S/740 DSM11 D9 MIO-CIO MBQ	LED30	1 unité
48291600	BGP235 LED50-4S/740 DSM11 D9 MIO-CIO MBQ	LED50	1 unité
48292300	BGP235 LED90-4S/740 DSM11 D9 MIO-CIO MBQ	LED90	1 unité
48293000	BGP235 LED120-4S/740 DSM11 D9 MIO-CIO MB	LED120	1 unité
48294700	BGP235 LED180-4S/740 DSM11 D9 MIO-CIO MB	LED180	1 unité
48296100	BGP236 LED360-4S/740 DSM11 D9 MIO-CIO MB	LED360	2 unités

TubePoint gen2

Order Code	Full Product Name	Flux lumineux	Nombre de sources	
			lumineuses	
48290900	BGP235 LED30-4S/740 DSM11 D9 MIO-CIO MBQ	2 520 lm	20	
48291600	BGP235 LED50-4S/740 DSM11 D9 MIO-CIO MBQ	4 200 lm	20	
48292300	BGP235 LED90-4S/740 DSM11 D9 MIO-CIO MBQ	7 470 lm	28	

Order Code	Full Product Name	Flux lumineux	Nombre de sources	
			lumineuses	
48293000	BGP235 LED120-4S/740 DSM11 D9 MIO-CIO MB	9 840 lm	40	
48294700	BGP235 LED180-4S/740 DSM11 D9 MIO-CIO MB	14 940 lm	56	
48296100	BGP236 LED360-4S/740 DSM11 D9 MIO-CIO MB	29 880 lm	112	

Fonctionnement et électricité

Order Code	Full Product Name	Consommation	
		électrique	
48290900	BGP235 LED30-4S/740 DSM11 D9 MIO-CIO MBQ	18,8 W	
48291600	BGP235 LED50-4S/740 DSM11 D9 MIO-CIO MBQ	31,5 W	
48292300	BGP235 LED90-4S/740 DSM11 D9 MIO-CIO MBQ	53 W	

Order Code	Full Product Name	Consommation	
		électrique	
48293000	BGP235 LED120-4S/740 DSM11 D9 MIO-CIO MB	73 W	
48294700	BGP235 LED180-4S/740 DSM11 D9 MIO-CIO MB	104 W	
48296100	BGP236 LED360-4S/740 DSM11 D9 MIO-CIO MB	210 W	

Durées de vie (conformes IES)

Order Code	Full Product Name	Mortalité du driver à 5	
		000h	
48290900	BGP235 LED30-4S/740 DSM11 D9 MIO-CIO MBQ	0,53 %	
48291600	BGP235 LED50-4S/740 DSM11 D9 MIO-CIO MBQ	0,5 %	
48292300	BGP235 LED90-4S/740 DSM11 D9 MIO-CIO MBQ	0,5 %	

Order Code	Full Product Name	Mortalité du driver à 5	
		000h	
48293000	BGP235 LED120-4S/740 DSM11 D9 MIO-CIO MB	0,5 %	
48294700	BGP235 LED180-4S/740 DSM11 D9 MIO-CIO MB	0,5 %	
48296100	BGP236 LED360-4S/740 DSM11 D9 MIO-CIO MB	0,5 %	

Données du produit

Order Code	Full Product Name	Code famille de produits	
48290900	BGP235 LED30-4S/740 DSM11 D9 MIO-CIO MBQ	BGP235	
48291600	BGP235 LED50-4S/740 DSM11 D9 MIO-CIO MBQ	BGP235	
48292300	BGP235 LED90-4S/740 DSM11 D9 MIO-CIO MBQ	BGP235	

Order Code	Full Product Name	Code famille de produits	
48293000	BGP235 LED120-4S/740 DSM11 D9 MIO-CIO MB	BGP235	
48294700	BGP235 LED180-4S/740 DSM11 D9 MIO-CIO MB	BGP235	
48296100	BGP236 LED360-4S/740 DSM11 D9 MIO-CIO MB	BGP236	

