



# TubePoint Gen 2: iluminación de túnel versátil, de alto rendimiento y de larga duración

## TubePoint gen2

Muchas autoridades de túneles tienen instalaciones de iluminación de túneles anticuadas que necesitan ser reemplazadas urgentemente, pero solo tienen un presupuesto limitado para lograrlo. TubePoint Gen2 es la solución perfecta. Es la solución rentable que es el resultado de años de experiencia en iluminación de túneles e iluminación de paso subterráneo, combinada con las últimas tecnologías. Con su diseño modular y arquitectura LED de última generación, TubePoint Gen2 es un luminario versátil y rentable que cumple con los requisitos de iluminación de túneles más estrictos. Fabricadas con componentes de la más alta calidad diseñados específicamente para túneles, estos luminarios de túnel prometen una larga vida útil, un gran rendimiento y bajos costos de mantenimiento. La eficiencia de iluminación y la amplia variedad de ópticas significan que la cantidad de luminarios necesarios para una instalación se puede reducir significativamente en comparación con las soluciones convencionales. Y una relación alta de lúmenes por vatio a nivel del sistema mejora el costo total de propiedad. TubePoint Gen2 es parte de la solución TotalTunnel para iluminación completa de túneles. Una solución en la que puedes confiar para una iluminación versátil y de alto rendimiento en túneles de tráfico.

# TubePoint gen2

## Beneficios

- Gama de luminarios versátiles adecuadas para todo tipo de túneles de tráfico
- Solución LED económica para esquemas de iluminación de túneles de fuente de punto
- Alto rendimiento y eficaz
- Montaje rápido y fácil

## Características

- Amplia gama de paquetes de lúmenes y ópticas
- Opciones de montaje y de conectividad
- Opción de un controlador remoto
- Compatible con controles de túneles de terceros
- Etiqueta de servicio: identificación basada en QR para información de mantenimiento, instalación y repuestos

## Aplicaciones

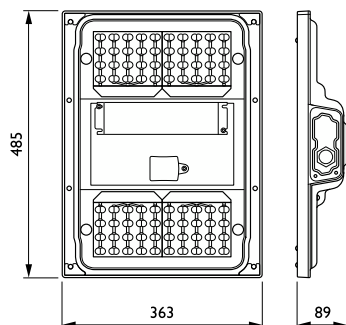
- Túnel
- Paso subterráneo

## Versions



TubePoint GEN2-BGP235

## Plano de dimensiones



Detalles del producto



TubePoint\_GEN2-BGP235\_MB-DPP.TIF



TubePoint\_GEN2-BGP235-1DPP.TIF



TubePoint\_GEN2-BGP235\_MBQ-S-2DPP.TIF



TubePoint\_GEN2-BGP235\_MBQ\_M-DPP.TIF



TubePoint\_GEN2-BGP235\_BA\_SO-8DPP.TIF



TubePoint\_GEN2-BGP235\_MBQ\_S-DPP.TIF



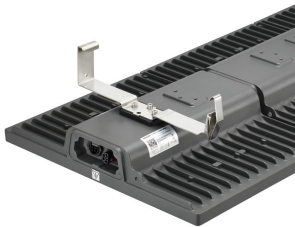
TubePoint\_GEN2-BGP235-2DPP.TIF



TubePoint\_GEN2-BGP235\_BA-DPP.TIF

TubePoint gen2

Detalles del producto



TubePoint\_GEN2-  
BGP235\_MBQ\_L-DPP.TIF



TubePoint\_GEN2-BGP235\_MBA-  
DPP.TIF

|   |  |
|---|--|
| Información general                                       |  |
| Controlador incluido                                      | Sí   |
| Fuente de luz reemplazable                                | Sí   |
| Cantidad de unidades de equipos                           | 1 unidad   |
| Etiqueta de Servicio                                      | Sí   |
| Información técnica sobre la luz                          |  |
| Ampliación del haz de luz de la luminaria                 | 101° x 158°  |
| Color de la fuente de luz                                 | 740 blanco neutro  |
| Temperatura de color correlacionada (nominal)             | 4000 K   |
| Índice de producción de color (IRC)                       | 70   |
| Tipo óptico para exterior                                 | Distribución media y simétrica<br>11   |
| Relación de rendimiento luminoso ascendente               | 0  |
| Operación y aspectos eléctricos                           |  |
| Protección contra sobretensión (común/diferencial)        | Nivel de protección contra sobretensión hasta 6 kV en modo diferencial y 6 kV en modo normal |
| Controles y atenuación                                    |  |
| Regulable   | Sí   |
| Nivel de regulación máximo                                | 10%  |
| Mecánica y carcasa  |  |
| Tipo de cubierta óptica                                   | Vidrio plano   |
| Color de la carcasa                                       | Gris oscuro  |
| Código de protección de impacto mec.                      | IK09   |
| Código de protección de ingreso                           | IP66   |
| Ángulo de inclinación estándar con entrada lateral        | 0°   |
| Ángulo de inclinación estándar post-top                   | -  |
| Aprobación y aplicación                                   |  |
| Marca CE  | Sí   |
| Marca de inflamabilidad                                   | Para montaje en superficies normalmente inflamables  |
| Rendimiento a lo largo del tiempo (cumple con normas IEC) |  |
| Tasa de falla del controlador a 5000 h                    | 0,5 %  |
| Información del producto                                  |  |
| Código de la línea de productos                           | BGP235   |

Información general

| Order Code   | Full Product Name                        | Código de la línea de lámparas |
|--------------|--|--------------------------------|
| 912300024110 | BGP235 LED90-4S/740 DSM11 D9 MIO-CIO MBQ | LED90                          |
| 912300024112 | BGP235 LED180-4S/740 DSM11 D9 MIO-CIO MB | LED180                         |

Información técnica sobre la luz

| Order Code   | Full Product Name                        | Cantidad de    |                |
|--------------|--|----------------|----------------|
|              |  | Flujo luminoso | fuentes de luz |
| 912300024110 | BGP235 LED90-4S/740 DSM11 D9 MIO-CIO MBQ | 7.470 lm       | 28             |

| Order Code   | Full Product Name                        | Cantidad de    |                |
|--------------|--|----------------|----------------|
|              |  | Flujo luminoso | fuentes de luz |
| 912300024112 | BGP235 LED180-4S/740 DSM11 D9 MIO-CIO MB | 14.940 lm      | 56             |

Operación y aspectos eléctricos

| Order Code   | Full Product Name                        | Consumo de energía |
|--------------|--|--------------------|
| 912300024110 | BGP235 LED90-4S/740 DSM11 D9 MIO-CIO MBQ | 53 W               |

| Order Code   | Full Product Name                        | Consumo de energía |
|--------------|--|--------------------|
| 912300024112 | BGP235 LED180-4S/740 DSM11 D9 MIO-CIO MB | 104 W              |

