



FlowStar Gen2: ser till att trafiken rör sig säkert i kritiska tunnelbelysningsförhållanden

För de mest krävande förhållandena, där korrosion är ett verkligt hot, vill tunnelägare ha tunnelarmaturer som ger kostnads-, säkerhets- och tillgänglighetsfördelar under hela deras livslängd. Med en högkvalitativ, korrosionsbeständig, helt rostfri konstruktion och dedikerad LED-design levererar FlowStar Gen2 allt detta – och mer. FlowStar Gen2 är en del av TotalTunnel-lösningen. I kombination med belysningsstyrning, kablar och våra tjänster under livscykeln erbjuder dessa tunnelarmaturer högsta prestanda med exakt rätt balans mellan sikt, säkerhet och ekonomi. Tack vare ett högt ljusflöde kan de dessutom minska antalet projektarmaturer som krävs utan att kompromissa med säkerheten. En långvarig och högeffektiv lösning för tunnelbelysning eller underfartsbelysning som håller trafiken säker och i rörelse.

Fördelar

- Tillförlitlig och långvarig för trafiktunnlar i mycket korrosiva miljöer
- Obestridd korrosionsbeständighet, byggd helt i rostfritt stål
- Mycket effektiv för att minska energiförbrukningen

- Högt ljusflöde för att minska antalet armaturer i projektet
- Lätt att rengöra och självdränerande topp

Applications

- Tunnel
- Tunnel

Funktioner

- Högkvalitativt armaturhus i rostfritt stål utan externa aluminiumdelar
- Plan topp, inga räfflor
- Stort urval av förstklassig optik

- Flexibel monteringslösning med snabbfäste för enkelt underhåll
- Kompatibel med tunnelstyrning från Philips och tredje part
- Servicetag: QR-baserad identifikation för information om underhåll, installation och reservdelar

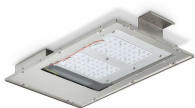
Versions



BGB308 FlowStar Gen2
Large

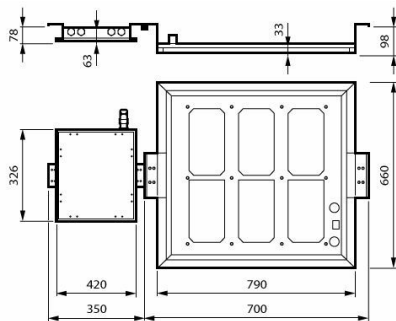


BGB307 FlowStar Gen2
Medium

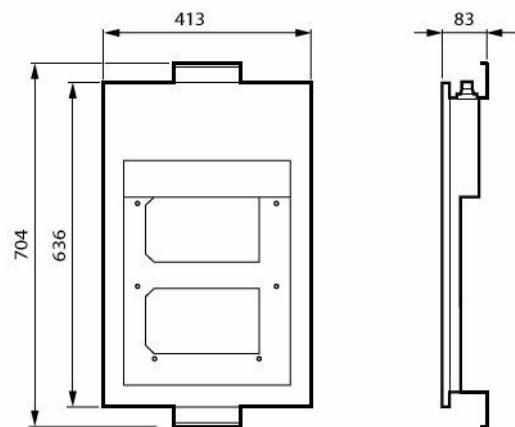


BGB306 FlowStar Gen2
Small

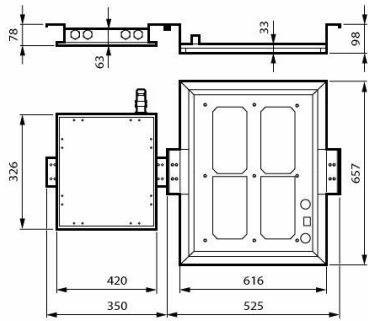
Måttskiss



BGB308 LED720/740 DTX1-HT D9 STD MICIO F



BGB306 LED230/740 DSM11 D9 MICIO FU BA

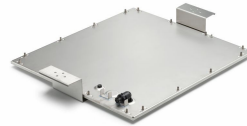


BGB307 LED500/740 DSM11 D9 STD MICIO FU

Produktinformation



BGB307_FlowStar Gen2
LED unit
Medium_interfaces



BGB308_FlowStar Gen2
LED unit Large_Interfaces



BGB306_FlowStar Gen2
Small_Backside



BGB305_FlowStar Gen2
Mini_Backside details

Allmän information

Utbytbar ljuskälla	Ja
Driftdon ingår	Ja
Service tag	Ja

Ljusteknik

Uppåtriktat ljusflödesförhållande	0
Korrelerad färgtemperatur (Nom)	4000 K
Färgåtergivningsindex	70
Ljuskällans färg	740 neutralvit

Drift och elektricitet

Surge Protection (Common/Differential)	Standardnivå för överspänningskydd
--	------------------------------------

Styrenheter och dimring

Dimbar	Ja
Max. dimringsnivå	10%

Mekanik och armaturhus

Armaturhusets färg	Stål
Kod för kapslingsklass	IP66 [Dammtät, skydd mot vattenstrålar]
Skyddskod för mekanisk påverkan	IK09 [10 J]
Standardvinkel för stolptoppsmontage	-
Standardvinkel för sidoingång	0°
Typ av optisk kåpa	Planglas med ram

Användning och godkännande

Säkerhetsmärkning, antändlighet	För montering på normalt lättantändliga ytor
CE-märkning	Ja

Allmän information

Order Code	Full Product Name	Lampfamiljskod	Antal driftdonsenheter
912300060015	BGB308 LED720/740 DTX1-HT D9 STD MICIO F	LED720	3 enheter
912300060127	BGB307 LED500/740 DSM11 D9 STD MICIO FU	LED500	1 enhet
912300060014	BGB306 LED230/740 DSM11 D9 MICIO FU BA	LED230	1 enhet
912300060126	BGB306 LED230/740 DSM11 D9 STD MICIO FU	LED230	1 enhet

Ljusteknik

Order Code	Full Product Name	Ljusflöde	Armaturens ljusfördelning	Optiktyp utomhus
912300060015	BGB308 LED720/740 DTX1-HT D9 STD MICIO F	57 600 lm	152° x 155°	Asymmetrisk
912300060127	BGB307 LED500/740 DSM11 D9 STD MICIO FU	40 500 lm	101° x 158°	Symmetrisk, medelstrålande ljusfördelning 11
912300060014	BGB306 LED230/740 DSM11 D9 MICIO FU BA	20 010 lm	101° x 158°	Symmetrisk, medelstrålande ljusfördelning 11
912300060126	BGB306 LED230/740 DSM11 D9 STD MICIO FU	18 860 lm	101° x 158°	Symmetrisk, medelstrålande ljusfördelning 11

Drift och elektricitet

Order Code	Full Product Name	Strömförbrukning
912300060015	BGB308 LED720/740 DTX1-HT D9 STD MICIO F	425 W
912300060127	BGB307 LED500/740 DSM11 D9 STD MICIO FU	300 W
912300060014	BGB306 LED230/740 DSM11 D9 MICIO FU BA	136 W
912300060126	BGB306 LED230/740 DSM11 D9 STD MICIO FU	136 W

Produktdata

Order Code	Full Product Name	Produktfamiljskod
912300060015	BGB308 LED720/740 DTX1-HT D9 STD MICIO F	BGB308
912300060127	BGB307 LED500/740 DSM11 D9 STD MICIO FU	BGB307
912300060014	BGB306 LED230/740 DSM11 D9 MICIO FU BA	BGB306
912300060126	BGB306 LED230/740 DSM11 D9 STD MICIO FU	BGB306