



# FlowStar gen2 : Assurer un trafic sécurisé dans des conditions difficiles

## FlowStar Gen2

Pour les conditions les plus exigeantes, où la corrosion est une menace réelle, les exploitants de tunnels recherchent une solution d'éclairage qui offre des avantages en termes de durabilité, de sécurité et de disponibilité sur toute la durée de vie. La construction entièrement en acier inoxydable et la conception LED dédiée de FlowStar gen2 garantissent une solution d'éclairage de tunnel durable et efficace qui assure une circulation fluide et sécurisée. FlowStar gen2 fait partie de la solution TotalTunnel de Philips, et utilisé avec nos commandes, câbles et offres de services, permet d'offrir les plus hauts niveaux de performance.

### Avantages

- Solution d'éclairage hautement efficace pour réduire la consommation d'énergie
- Rendement lumineux élevé pour réduire le nombre de luminaires du projet
- Solution d'éclairage hautement efficace et à longue durée de vie pour tout le tunnel
- Dessus du luminaire plat pour faciliter le nettoyage
- Équipé de Service tag, un système d'identification basé sur un QR code qui rend chaque luminaire identifiable de manière unique et fournit des informations sur l'entretien, l'installation et les pièces de rechange

# FlowStar Gen2

## Fonctions

- Corps du luminaire en acier inoxydable de grande qualité sans aucune pièce en aluminium à l'extérieur
- Large gamme avec optiques d'excellentes qualité
- Solution de montage flexible, ouverture rapide pour une maintenance aisée
- Compatible avec les commandes Philips pour tunnel et avec des options pour commandes tierces

## Application

- Tunnels
- Passage souterrain

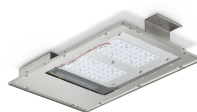
## Versions



BGB308 FlowStar Gen2 Large

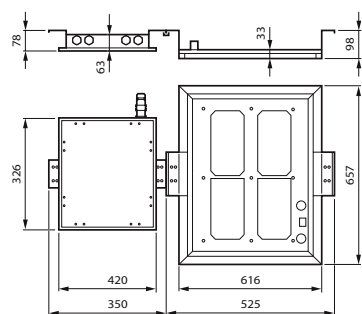
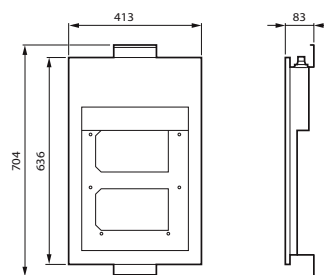
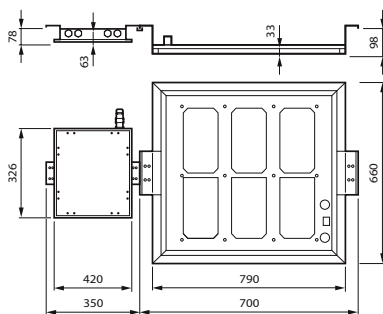


BGB307 FlowStar Gen2 Medium



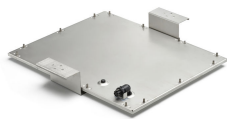
BGB306 FlowStar Gen2 Small

## Schéma dimensionnel

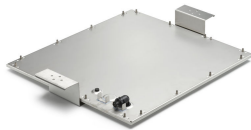


Détails sur le produit

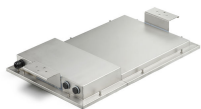
BGB307\_FlowStar Gen2 LED unit  
Medium\_interfaces



BGB308\_FlowStar Gen2 LED unit  
Large\_Interfaces



BGB306\_FlowStar Gen2  
Small\_Backside



BGB305\_FlowStar Gen2  
Mini\_Backside details

Informations générales	
Driver inclus	Oui
Source lumineuse remplaçable	Oui
Service Tag	Oui
Données techniques de l'éclairage	
Température de couleur	740 blanc neutre
Température de couleur corrélée (nom.)	4000 K
Indice de rendu de couleur (IRC)	70
Rendement du flux lumineux vers le haut	0
Fonctionnement et électricité	
Protection contre les surtensions (communes/différentielles)	Niveau de protection contre les surtensions standard
Commandes et gradation	
Variation de l'intensité lumineuse	Oui
Niveau de gradation maximal	10%
Mécanique et boîtier	
Type de cache optique/de lentille	Verre plat avec cadre
Couleur du corps	Acier
Protection contre les chocs mécaniques	IK09
Indice de protection	IP66
Fixation latérale pour un angle d'inclinaison standard	0°
Angle d'inclinaison standard pour montage en top de mât	-
Approbation et application	
Marquage CE	Oui
Inflammabilité	Pour montage sur surfaces normalement inflammables

Informations générales

Order Code	Full Product Name	Code famille lampe	Nombre d'appareillages
23414700	BGB308 LED720/740 DTX1-HT D9 STD MICIO F	LED720	3 unités
24077300	BGB307 LED500/740 DSM11 D9 STD MICIO FU	LED500	1 unité
23413000	BGB306 LED230/740 DSM11 D9 MICIO FU BA	LED230	1 unité

Données techniques de l'éclairage

Order Code	Full Product Name	Diffusion du faisceau de lumière du luminaire	Flux lumineux	Type d'optique d'extérieur
23414700	BGB308 LED720/740 DTX1-HT D9 STD MICIO F	152° x 155°	57'600 lm	Asymétrique
24077300	BGB307 LED500/740 DSM11 D9 STD MICIO FU	101° x 158°	40'500 lm	Distribution symétrique semi-intensive 11

Order Code	Full Product Name	Diffusion du faisceau de lumière du luminaire	Flux lumineux	Type d'optique d'extérieur
23413000	BGB306 LED230/740 DSM11 D9 MICIO FU BA	101° x 158°	20'010 lm	Distribution symétrique semi-intensive 11

Fonctionnement et électricité

Order Code	Full Product Name	Consommation électrique
23414700	BGB308 LED720/740 DTX1-HT D9 STD MICIO F	425 W
24077300	BGB307 LED500/740 DSM11 D9 STD MICIO FU	300 W

Order Code	Full Product Name	Consommation électrique
23413000	BGB306 LED230/740 DSM11 D9 MICIO FU BA	136 W

Données du produit

Order Code	Full Product Name	Code famille de produits
23414700	BGB308 LED720/740 DTX1-HT D9 STD MICIO F	BGB308
24077300	BGB307 LED500/740 DSM11 D9 STD MICIO FU	BGB307

Order Code	Full Product Name	Code famille de produits
23413000	BGB306 LED230/740 DSM11 D9 MICIO FU BA	BGB306

