



FlowStar Gen2 : garantir une circulation sécurisée dans des conditions d'éclairage de tunnel critiques

Pour les conditions les plus exigeantes, où la corrosion est une menace réelle, les propriétaires de tunnels veulent des luminaires de tunnel qui offrent des avantages en matière de coût, de sécurité et de disponibilité sur toute leur durée de vie. Avec sa construction entièrement en acier inoxydable de grande qualité, résistante à la corrosion, et sa conception LED dédiée, FlowStar Gen2 répond à toutes ces exigences, et bien plus encore. FlowStar Gen2 fait partie de la solution TotalTunnel. Associés aux commandes d'éclairage, aux câbles et à nos services de cycle de vie, ces luminaires de tunnel fournissent les plus hauts niveaux de performance avec un équilibre parfait entre visibilité, sécurité et économie. Grâce à un flux lumineux élevé, ils peuvent également réduire le nombre de luminaires de projet requis sans compromettre la sécurité. Cette solution durable et très efficace pour l'éclairage des tunnels ou des passages souterrains assurera la sécurité et la fluidité du trafic.

Avantages

- Fiable et durable pour les tunnels de circulation dans des environnements hautement corrosifs
- Résistance incontestée à la corrosion, construction entièrement en acier inoxydable
- Très efficace pour réduire la consommation d'énergie
- Flux lumineux élevé pour réduire le nombre de luminaires du projet
- Dessus facile à nettoyer et auto-vidangeable

Applications

- Tunnels
- Passage souterrain

Fonctions

- Boîtier en acier inoxydable de haute qualité sans pièces externes en aluminium
- Dessus plat, pas de nervures ni de rainures

- Large choix d'optiques d'excellente qualité
- Solution de montage flexible avec ouverture rapide pour une maintenance aisée
- Compatible avec les commandes de tunnel
- Service tag : identification basée sur un code QR pour les informations de maintenance, d'installation et sur les pièces de rechange

Versions

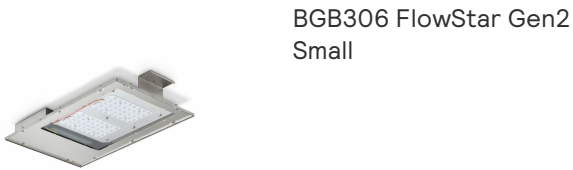
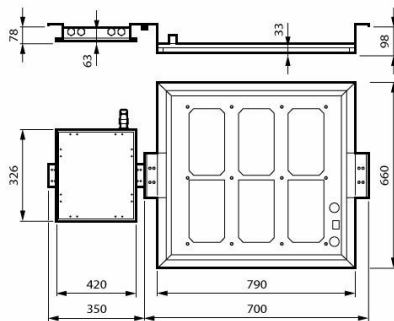
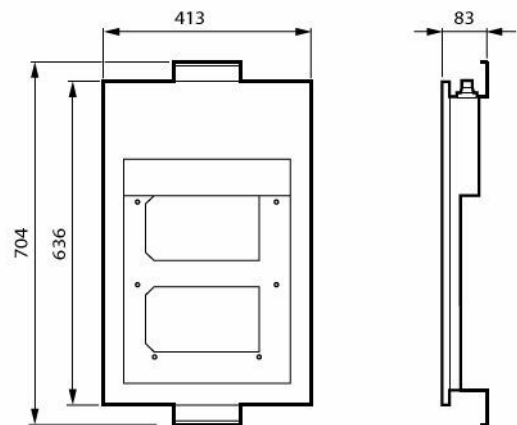


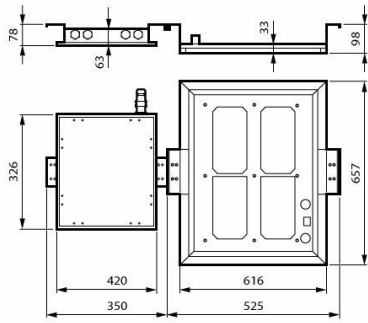
Schéma dimensionnel



BGB308 LED720/740 DTX1-HT D9 STD MICIO F



BGB306 LED230/740 DSM11 D9 MICIO FU BA

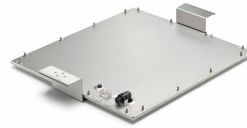


BGB307 LED500/740 DSM11 D9 STD MICIO FU

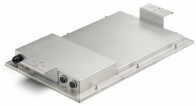
Détails sur le produit



BGB307_FlowStar Gen2
LED unit
Medium_interfaces



BGB308_FlowStar Gen2
LED unit Large_Interfaces



BGB306_FlowStar Gen2
Small_Backside



BGB305_FlowStar Gen2
Mini_Backside details

Informations générales

Source lumineuse remplaçable	Oui
Driver inclus	Oui
Service Tag	Oui

Données techniques de l'éclairage

Rendement du flux lumineux vers le haut	0
Température de couleur corrélée (nom.)	4000 K
Indice de rendu de couleur (IRC)	70
Température de couleur	740 blanc neutre

Fonctionnement et électricité

Protection contre les surtensions (communes/différentielles) Niveau de protection contre les surtensions standard

Commandes et gradation

Variation de l'intensité lumineuse Oui

Niveau de gradation maximal 10%

Mécanique et boîtier

Couleur du corps Acier

Indice de protection IP66 [Protection contre la pénétration de poussière, protection contre les jets d'eau]

Protection contre les chocs mécaniques IK09 [10 J]

Angle d'inclinaison standard pour montage en top de mât -

Fixation latérale pour un angle d'inclinaison standard 0°

Type de cache optique/de lentille Verre plat avec cadre

Approbation et application

Inflammabilité Pour montage sur surfaces normalement inflammables

Marquage CE Oui

Informations générales

Order Code	Full Product Name	Code famille lampe	Nombre d'appareillages
23414700	BGB308 LED720/740 DTX1-HT D9 STD MICIO F	LED720	3 unités
24077300	BGB307 LED500/740 DSM11 D9 STD MICIO FU	LED500	1 unité
23413000	BGB306 LED230/740 DSM11 D9 MICIO FU BA	LED230	1 unité

Données techniques de l'éclairage

Order Code	Full Product Name	Flux lumineux	Diffusion du faisceau de lumière du luminaire	Type d'optique d'extérieur
23414700	BGB308 LED720/740 DTX1-HT D9 STD MICIO F	57'600 lm	152° x 155°	Asymétrique
24077300	BGB307 LED500/740 DSM11 D9 STD MICIO FU	40'500 lm	101° x 158°	Distribution symétrique semi-intensive 11
23413000	BGB306 LED230/740 DSM11 D9 MICIO FU BA	20'010 lm	101° x 158°	Distribution symétrique semi-intensive 11

Fonctionnement et électricité

Order Code	Full Product Name	Consommation électrique
23414700	BGB308 LED720/740 DTX1-HT D9 STD MICIO F	425 W
24077300	BGB307 LED500/740 DSM11 D9 STD MICIO FU	300 W
23413000	BGB306 LED230/740 DSM11 D9 MICIO FU BA	136 W

Données du produit

Order Code	Full Product Name	Code famille de produits
23414700	BGB308 LED720/740 DTX1-HT D9 STD MICIO F	BGB308
24077300	BGB307 LED500/740 DSM11 D9 STD MICIO FU	BGB307
23413000	BGB306 LED230/740 DSM11 D9 MICIO FU BA	BGB306