



FlowStar GEN2 – Sichert den Verkehr auch unter kritischen Bedingungen

FlowStar Gen2

Für die anspruchsvollsten Bedingungen, bei denen Korrosion eine echte Bedrohung darstellt, wünschen sich Tunnelbesitzer Tunnelleuchten, die über ihre gesamte Lebensdauer hinweg Vorteile in Bezug auf Kosten, Sicherheit und Verfügbarkeit bieten. Mit einer hochwertigen, korrosionsbeständigen Konstruktion aus Edelstahl und einem speziellen LED-Design bietet die FlowStar gen2 all dies – und noch mehr. FlowStar Gen2 ist Teil der TotalTunnel-Lösung. Zusammen mit Lichtsteuerungen, Kabeln und unseren Lifecycle-Services bieten diese Tunnelleuchten ein Höchstmaß an Leistung mit genau der richtigen Balance aus Sichtbarkeit, Sicherheit und Wirtschaftlichkeit. Und dank der hohen Lichtleistung können Sie die Anzahl der benötigten Leuchten im Projekt reduzieren, ohne dass die Sicherheit darunter leidet. Eine langlebige und hocheffiziente Lösung für die Beleuchtung von Tunneln oder Unterführungen, die den Verkehr sicher und flüssig hält.

Vorteile

- Zuverlässig und langlebig für Verkehrstunnel in hochkorrosiven Umgebungen
- Unbestrittene Korrosionsbeständigkeit, vollständig aus Edelstahl gefertigt
- Hohe Effizienz für einen geringeren Energieverbrauch
- Hohe Lichtleistung für eine geringere Anzahl an Projektleuchten
- Leicht zu reinigen und selbstentleerende Platte

FlowStar Gen2

Merkmale

- Hochwertiges Edelstahlgehäuse ohne äußere Aluminiumteile
- Flache Oberseite, keine Rippen
- Große Auswahl an Optiken von hervorragender Qualität
- Einfache Wartung durch flexible Montage mit schnellem Lösen
- Kompatibel mit Tunnelsteuerungen von Drittanbietern
- Service Tag: QR-basierte Identifikation für Informationen über Wartung, Installation und Ersatzteile

Anwendung

- Tunnel
- Unterführung

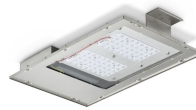
Versions



BGB308 FlowStar Gen2 Large

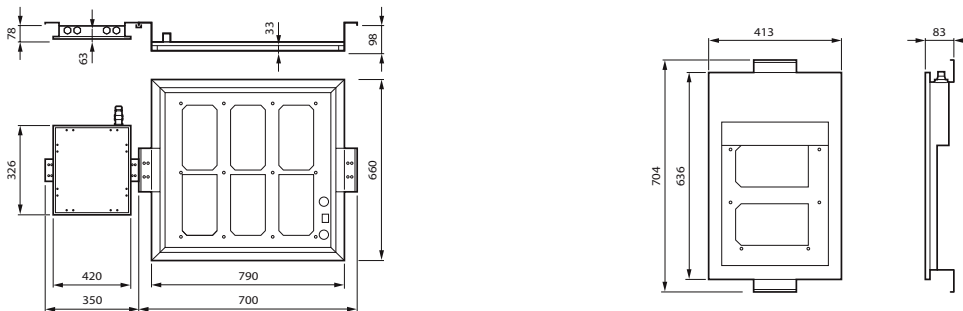


BGB307 FlowStar Gen2 Medium



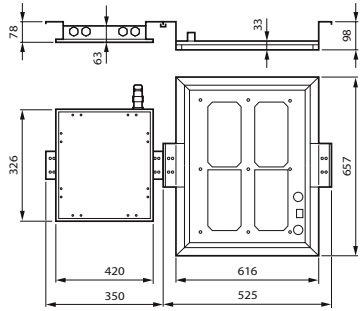
BGB306 FlowStar Gen2 Small

Abmessungsskizzen



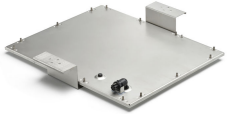
FlowStar Gen2

Abmessungsskizzen

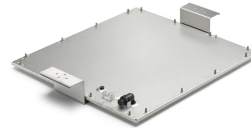


Produktdetails

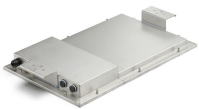
BGB307_FlowStar Gen2 LED unit
Medium_interfaces



BGB308_FlowStar Gen2 LED unit
Large_Interfaces



BGB306_FlowStar Gen2
Small_Backside



BGB305_FlowStar Gen2
Mini_Backside details



Allgemeine Informationen

Betriebsgerät inklusive	Ja
Lichtquelle austauschbar	Ja
Service Tag	Ja

Lichttechnische Daten

Farbe der Lichtquelle	740 Neutralweiß
Ähnlichste Farbtemperatur	4000 K
Farbwiedergabeindex (CRI)	70
Nach oben gerichtete Lichtstromrate	0

Betrieb und Elektrik

Überspannungsschutz (allgemein/ differenziell)	Standardmäßige Überspannungsschutzstufe
---	--

Lichtregelung und Dimmen

Dimmbar	Ja
Maximaler Dimmlevel	10%

Mechanik und Gehäuse

Typ optische Abdeckung	Glas, flach, mit Rahmen
Gehäusefarbe	Stahl
Schlagfestigkeit (IK)	IK09
Schutzart (IP)	IP66
Standardaufneigung Ansatzmontage	0°
Standardaufneigung Aufsatzmontage	-

Genehmigung und Anwendung

CE-Zeichen	Ja
Entflammbarkeitszeichen	Zur Montage auf normal entflammbare Oberflächen (F- Zeichen)

Allgemeine Informationen

Order Code	Full Product Name	Lampenfamiliencode	Anzahl Betriebsgeräte
23414700	BGB308 LED720/740 DTX1-HT D9 STD MICIO F	LED720	3 Einheiten
24077300	BGB307 LED500/740 DSM11 D9 STD MICIO FU	LED500	Einheit
23413000	BGB306 LED230/740 DSM11 D9 MICIO FU BA	LED230	Einheit

Lichttechnische Daten

Order Code	Full Product Name	Ausstrahlungswinkel Leuchte	Lichtstrom	Optiktyp im Außenbereich
23414700	BGB308 LED720/740 DTX1-HT D9 STD MICIO F	152° x 155°	57.600 lm	Asymmetrisch
24077300	BGB307 LED500/740	101° x 158°	40.500 lm	Symmetrische, tief-/

Order Code	Full Product Name	Ausstrahlungswinkel Leuchte	Lichtstrom	Optiktyp im Außenbereich
	DSM11 D9 STD MICIO FU			breitstrahlende Lichtverteilung 11
23413000	BGB306 LED230/740 DSM11 D9 MICIO FU BA	101° x 158°	20.010 lm	Symmetrische, tief-/ breitstrahlende Lichtverteilung 11

Betrieb und Elektrik

Order Code	Full Product Name	Systemleistung
23414700	BGB308 LED720/740 DTX1-HT D9 STD MICIO F	425 W
24077300	BGB307 LED500/740 DSM11 D9 STD MICIO FU	300 W

Order Code	Full Product Name	Systemleistung
23413000	BGB306 LED230/740 DSM11 D9 MICIO FU BA	136 W

Produktdaten

Order Code	Full Product Name	Produktfamiliencode	Order Code	Full Product Name	Produktfamiliencode
23414700	BGB308 LED720/740 DTX1-HT D9 STD MICIO F	BGB308	23413000	BGB306 LED230/740 DSM11 D9 MICIO FU BA	BGB306
24077300	BGB307 LED500/740 DSM11 D9 STD MICIO FU	BGB307			

