



FlowStar GEN2 –ichert den Verkehr auch unter kritischen Bedingungen

Für die anspruchsvollsten Bedingungen, bei denen Korrosion eine echte Bedrohung darstellt, wünschen sich Tunnelbesitzer Tunnelleuchten, die über ihre gesamte Lebensdauer hinweg Vorteile in Bezug auf Kosten, Sicherheit und Verfügbarkeit bieten. Mit einer hochwertigen, korrosionsbeständigen Konstruktion aus Edelstahl und einem speziellen LED-Design bietet die FlowStar gen2 all dies – und noch mehr. FlowStar Gen2 ist Teil der TotalTunnel-Lösung. Zusammen mit Lichtsteuerungen, Kabeln und unseren Lifecycle-Services bieten diese Tunnelleuchten ein Höchstmaß an Leistung mit genau der richtigen Balance aus Sichtbarkeit, Sicherheit und Wirtschaftlichkeit. Und dank der hohen Lichtleistung können Sie die Anzahl der benötigten Leuchten im Projekt reduzieren, ohne dass die Sicherheit darunter leidet. Eine langlebige und hocheffiziente Lösung für die Beleuchtung von Tunneln oder Unterführungen, die den Verkehr sicher und flüssig hält.

Vorteile

- Zuverlässig und langlebig für Verkehrstunnel in hochkorrosiven Umgebungen
- Unbestrittene Korrosionsbeständigkeit, vollständig aus Edelstahl gefertigt
- Hohe Effizienz für einen geringeren Energieverbrauch
- Hohe Lichtleistung für eine geringere Anzahl an Projektleuchten
- Leicht zu reinigen und selbstentleerende Platte

Applications

- Tunnel
- Unterführung

Merkmale

- Hochwertiges Edelstahlgehäuse ohne äußere Aluminiumteile
- Flache Oberseite, keine Rippen

Versions

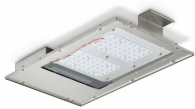
- Große Auswahl an Optiken von hervorragender Qualität
- Einfache Wartung durch flexible Montage mit schnellem Lösen
- Kompatibel mit Tunnelsteuerungen von Drittanbietern
- Service Tag: QR-basierte Identifikation für Informationen über Wartung, Installation und Ersatzteile



BGB308 FlowStar Gen2
Large

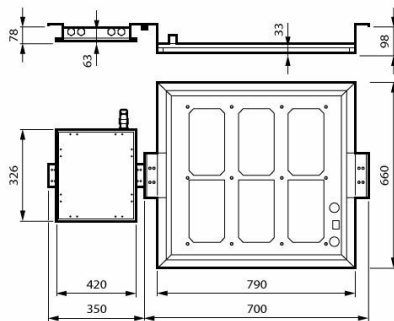


BGB307 FlowStar Gen2
Medium

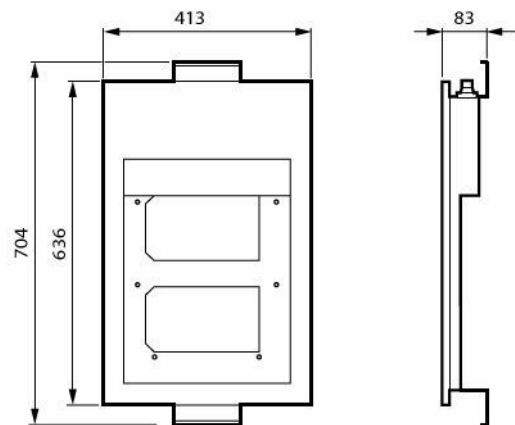


BGB306 FlowStar Gen2
Small

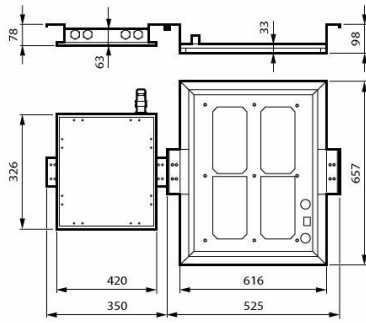
Abmessungsskizzen



BGB308 LED720/740 DTX1-HT D9 STD MICIO F



BGB306 LED230/740 DSM11 D9 MICIO FU BA

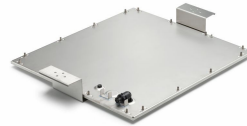


BGB307 LED500/740 DSM11 D9 STD MICIO FU

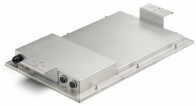
Produktdetails



BGB307_FlowStar Gen2
LED unit
Medium_interfaces



BGB308_FlowStar Gen2
LED unit Large_Interfaces



BGB306_FlowStar Gen2
Small_Backside



BGB305_FlowStar Gen2
Mini_Backside details

Allgemeine Informationen

Lichtquelle austauschbar	Ja
Betriebsgerät inklusive	Ja
Service Tag	Ja

Lichttechnische Daten

Nach oben gerichtete Lichtstromrate	0
Ähnlichste Farbtemperatur	4000 K
Farbwiedergabeindex (CRI)	70
Farbe der Lichtquelle	740 Neutralweiß

Betrieb und Elektrik

Überspannungsschutz (allgemein/ differenziell)	Standardmäßige Überspannungsschutzstufe
---	--

Lichtregelung und Dimmen

Dimmbar	Ja
Maximaler Dimmlevel	10%

Mechanik und Gehäuse

Gehäusefarbe	Stahl
Schutzart (IP)	IP66 [Schutz gegen Eindringen von Staub, strahlwassergeschützt]
Schlagfestigkeit (IK)	IK09 [10 J]
Standardaufneigung Aufsatzmontage	-
Standardaufneigung Ansatzmontage	0°
Typ optische Abdeckung	Glas, flach, mit Rahmen

Genehmigung und Anwendung

Entflammbarkeitszeichen	Zur Montage auf normal entflammbare Oberflächen (F-Zeichen)
CE-Zeichen	Ja

Allgemeine Informationen

Order Code	Full Product Name	Lampenfamiliencode	Anzahl Betriebsgeräte
23414700	BGB308 LED720/740 DTX1-HT D9 STD MICIO F	LED720	3 Einheiten
24077300	BGB307 LED500/740 DSM11 D9 STD MICIO FU	LED500	Einheit
23413000	BGB306 LED230/740 DSM11 D9 MICIO FU BA	LED230	Einheit

Lichttechnische Daten

Order Code	Full Product Name	Lichtstrom	Ausstrahlungswinkel Leuchte	Optiktyp im Außenbereich
23414700	BGB308 LED720/740 DTX1-HT D9 STD MICIO F	57.600 lm	152° x 155°	Asymmetrisch
24077300	BGB307 LED500/740 DSM11 D9 STD MICIO FU	40.500 lm	101° x 158°	Symmetrische, tief-/breitstrahlende Lichtverteilung 11
23413000	BGB306 LED230/740 DSM11 D9 MICIO FU BA	20.010 lm	101° x 158°	Symmetrische, tief-/breitstrahlende Lichtverteilung 11

Betrieb und Elektrik

Order Code	Full Product Name	Systemleistung
23414700	BGB308 LED720/740 DTX1-HT D9 STD MICIO F	425 W
24077300	BGB307 LED500/740 DSM11 D9 STD MICIO FU	300 W
23413000	BGB306 LED230/740 DSM11 D9 MICIO FU BA	136 W

Produktdaten

Order Code	Full Product Name	Produktfamiliencode
23414700	BGB308 LED720/740 DTX1-HT D9 STD MICIO F	BGB308
24077300	BGB307 LED500/740 DSM11 D9 STD MICIO FU	BGB307
23413000	BGB306 LED230/740 DSM11 D9 MICIO FU BA	BGB306