



# FlowStar GEN2 – Sichert den Verkehr auch unter kritischen Bedingungen

## FlowStar Gen2

Für die anspruchsvollsten Bedingungen, bei denen Korrosion eine echte Bedrohung darstellt, wünschen sich Tunnelbesitzer Tunnelleuchten, die über ihre gesamte Lebensdauer hinweg Vorteile in Bezug auf Kosten, Sicherheit und Verfügbarkeit bieten. Mit einer hochwertigen, korrosionsbeständigen Konstruktion aus Edelstahl und einem speziellen LED-Design bietet die FlowStar gen2 all dies – und noch mehr. FlowStar Gen2 ist Teil der TotalTunnel-Lösung. Zusammen mit Lichtsteuerungen, Kabeln und unseren Lifecycle-Services bieten diese Tunnelleuchten ein Höchstmaß an Leistung mit genau der richtigen Balance aus Sichtbarkeit, Sicherheit und Wirtschaftlichkeit. Und dank der hohen Lichtleistung können Sie die Anzahl der benötigten Leuchten im Projekt reduzieren, ohne dass die Sicherheit darunter leidet. Eine langlebige und hocheffiziente Lösung für die Beleuchtung von Tunneln oder Unterführungen, die den Verkehr sicher und flüssig hält.

### Vorteile

- Zuverlässig und langlebig für Verkehrstunnel in hochkorrosiven Umgebungen
- Unbestrittene Korrosionsbeständigkeit, vollständig aus Edelstahl gefertigt
- Hohe Effizienz für einen geringeren Energieverbrauch
- Hohe Lichtleistung für eine geringere Anzahl an Projektleuchten
- Leicht zu reinigen und selbstentleerende Platte

# FlowStar Gen2

## Merkmale

- Hochwertiges Edelstahlgehäuse ohne äußere Aluminiumteile
- Flache Oberseite, keine Rippen
- Große Auswahl an Optiken von hervorragender Qualität
- Einfache Wartung durch flexible Montage mit schnellem Lösen
- Kompatibel mit Tunnelsteuerungen von Drittanbietern
- Service Tag: QR-basierte Identifikation für Informationen über Wartung, Installation und Ersatzteile

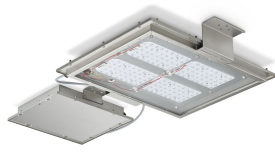
## Anwendung

- Tunnel
- Unterführung

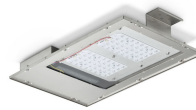
## Versions



BGB308 FlowStar Gen2 Large

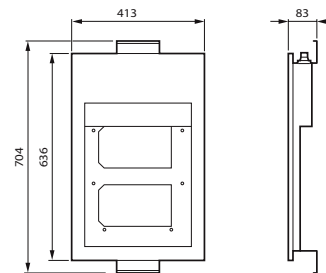
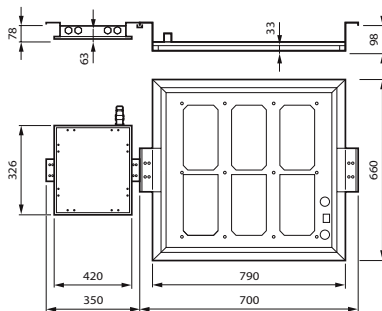


BGB307 FlowStar Gen2 Medium

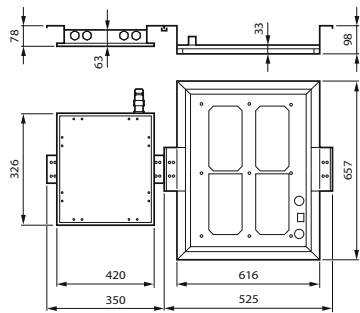


BGB306 FlowStar Gen2 Small

## Abmessungsskizzen

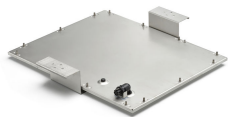


Abmessungsskizzen

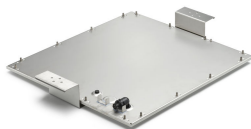


Produktdetails

BGB307\_FlowStar Gen2 LED unit  
Medium\_interfaces



BGB308\_FlowStar Gen2 LED unit  
Large\_Interfaces



BGB306\_FlowStar Gen2  
Small\_Backside



BGB305\_FlowStar Gen2  
Mini\_Backside details



Allgemeine Informationen	
Betriebsgerät inklusive	Ja
Lichtquelle austauschbar	Ja
Service Tag	Ja
Lichttechnische Daten	
Farbe der Lichtquelle	740 Neutralweiß
Ähnlichste Farbtemperatur	4000 K
Farbwiedergabeindex (CRI)	70
Nach oben gerichtete Lichtstromrate	0
Betrieb und Elektrik	
Überspannungsschutz (allgemein/ differenziell)	Standardmäßige Überspannungssc hutzstufe
Lichtregelung und Dimmen	
Dimmbar	Ja
Maximaler Dimmlevel	10%
Mechanik und Gehäuse	
Typ optische Abdeckung	Glas, flach, mit Rahmen
Gehäusefarbe	Stahl
Schlagfestigkeit (IK)	IK09
Schutzart (IP)	IP66
Standardaufneigung Ansatzmontage	0°
Standardaufneigung Aufsatzmontage	-
Genehmigung und Anwendung	
CE-Zeichen	Ja
Entflammbarkeitszeichen	Zur Montage auf normal entflammbare Oberflächen (F- Zeichen)

Allgemeine Informationen

Order Code	Full Product Name	Lampenfamiliencode	Anzahl Betriebsgeräte
23414700	BGB308 LED720/740 DTX1-HT D9 STD MICIO F	LED720	3 Einheiten
24077300	BGB307 LED500/740 DSM11 D9 STD MICIO FU	LED500	Einheit
23413000	BGB306 LED230/740 DSM11 D9 MICIO FU BA	LED230	Einheit

Lichttechnische Daten

Order Code	Full Product Name	Ausstrahlungswinkel Leuchte	Optiktyp im Lichtstrom Außenbereich
23414700	BGB308 LED720/740 DTX1-HT D9 STD MICIO F	152° x 155°	57'600 lm Asymmetrisch
24077300	BGB307 LED500/740	101° x 158°	40'500 lm Symmetrische, tief-/

Order Code	Full Product Name	Ausstrahlungswinkel Leuchte	Optiktyp im Lichtstrom Außenbereich
	DSM11 D9 STD MICIO FU		breitstrahlende Lichtverteilung 11
23413000	BGB306 LED230/740 DSM11 D9 MICIO FU BA	101° x 158°	20'010 lm Symmetrische, tief-/ breitstrahlende Lichtverteilung 11

Betrieb und Elektrik

Order Code	Full Product Name	Systemleistung
23414700	BGB308 LED720/740 DTX1-HT D9 STD MICIO F	425 W
24077300	BGB307 LED500/740 DSM11 D9 STD MICIO FU	300 W

Order Code	Full Product Name	Systemleistung
23413000	BGB306 LED230/740 DSM11 D9 MICIO FU BA	136 W

Produktdaten

Order Code	Full Product Name	Produktfamiliencode
23414700	BGB308 LED720/740 DTXI-HT D9 STD MICIO F	BGB308
24077300	BGB307 LED500/740 DSM11 D9 STD MICIO FU	BGB307

Order Code	Full Product Name	Produktfamiliencode
23413000	BGB306 LED230/740 DSM11 D9 MICIO FU BA	BGB306

