



Metronomis LED: um jogo de luz e sombra

Metronomis LED é a primeira linha de luminárias post-top do mundo a oferecer uma paleta de efeitos de iluminação para dar aos projetos um toque contextual ou estético único. Um jogo inovador de reflexos, luz e sombra produz um padrão no chão ou no difusor curvo para criar um outro ambiente. Quatro designs icônicos estão disponíveis: Metronomis LED Torch (BDS650), Metronomis LED Torch com chapéu (BDS651), Metronomis LED Sharp (BDS660) e Metronomis LED Fluid (BDS670). Cada design de luminária tem uma ligação visual e modular com o Metronomis I, reduzido aos seus elementos essenciais. Durante o dia, o design discreto e transparente funde-se com o contexto urbano, quer seja arquitetura e imediações contemporâneas ou clássicas, enquanto à noite a sua aparência é simultaneamente funcional e decorativa. Flexível e modular, a família Metronomis LED está disponível com uma variedade de colunas e uma ampla gama de efeitos. Isso permite que arquitetos e designers de iluminação criem um projeto de iluminação unificado e consistente em qualquer

paisagem urbana, ao mesmo tempo em que refletem as diferenças na cultura e na história urbana. O Metronomis LED também oferece todos os benefícios do LEDGINE. Com economia de energia, fácil manutenção e atualização, esta linha de luminárias foi projetada para manter excelente qualidade de luz durante toda sua vida útil.

Benefícios

- Crie uma identidade de cidade única com um design puro e uma paleta de efeitos de iluminação
- Solução completa e inovadora com uma identidade de design partilhada para postes e luminárias
- Conforto visual excepcional com várias geometrias para otimizar a segurança
- Preparada para o futuro com uma tomada Zhaga-D4i System Ready (SR) para ligação a controlos Interact
- Service tag para fácil instalação e manutenção

Applications

- Centros urbanos e praças
- Centros comerciais e empresariais
- Áreas residenciais e arquitetónicas
- Ciclovias, caminhos pedonais

Versions



OPPr BDS650i 0017

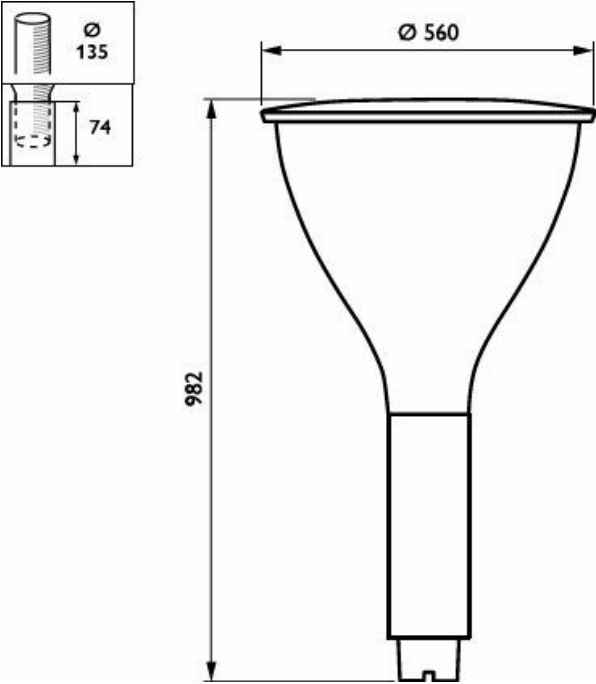


Metronomis LED Fluid featuring a signature washlight effect to create ambiance

Características

- Grande variedade de efeitos de luz (no chão, dentro/ fora da do difusor curvo)
- Opção de gravação 2D para personalizar ainda mais as luminárias
- Escolha de temperaturas de cor e restituição cromática para diferentes ambientes: 2200 K, 2700 K, 3000 K e 4000 K
- Eficiência até 157 lm/W
- Versão Torch com ULR <1%
- Vida útil de até 100 000 horas a L96 B10
- Cinco postes dedicados de alumínio e madeira (3,5 e 4 metros)
- Garantia standard de 5 anos (opção de prolongar até 10 anos)

Desenho dimensional



BDS670 LED80/722 | MDM SRT 60

Detalhes do produto



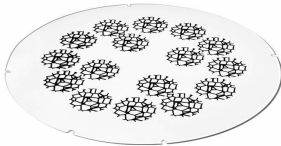
OPDP_BDS650i_0009-
Detail photo



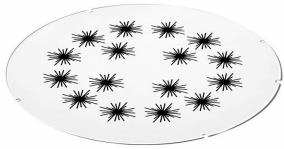
OPDP_BDS650i_0011-
Detail photo



OPDP_BDS650i_0045-
Detail photo



OPDP_BDS650i_0047-
Detail photo



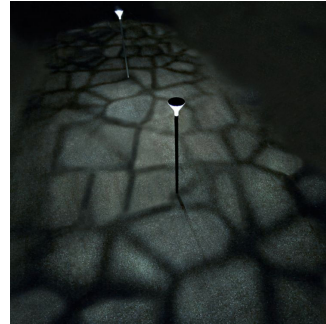
OPDP_BDS650i_0049-
Detail photo



OPDP_BDS650i_0051-
Detail photo



OPDP_BDS650i_0053-
Detail photo



OPDP_BDS650i_0055-
Detail photo

Informações gerais

Código da família das lâmpadas	LED80 [LED module 8000 lm]
Fonte de luz substituível	Sim
Número de unidades de equipamento	1 unidade
Driver incluído	Sim
Service tag	Sim

Caraterísticas técnicas da luz

Rácio de fluxo luminoso ascendente	4,92
Índice de Restituição Cromática (IRC)	70
Difusão de feixe da luz da luminária	48° x 66°
Tipo de ótica exterior	Distribuição média Metronomis

Funcionamento e caraterísticas elétricas

Proteção contra sobretensão (Comum/diferencial)	Nível de proteção contra sobretensão até 10 kV
---	--

Controlos e regulação

Regulável	Sim
Nível de regulação máximo	Programável

Características mecânicas e compartimento

Cor do compartimento	Cinzentos
Código de proteção de entrada	IP66 [Proteção contra penetração de pó, à prova de jato]
Código de proteção mecânica contra impactos	IK10 [20 J antivandalismo]
Ângulo de inclinação standard no topo da coluna	-
Ângulo de inclinação standard na entrada lateral	-
Tipo de difusor ótico	Difusor curvo/tampa de policarbonato

Aprovação e aplicação

Marca de inflamabilidade	-
Marca CE	Sim

Dados do produto

Código da família de produtos	BDS670 [METRONOMIS LED CONE FLUID]
-------------------------------	------------------------------------

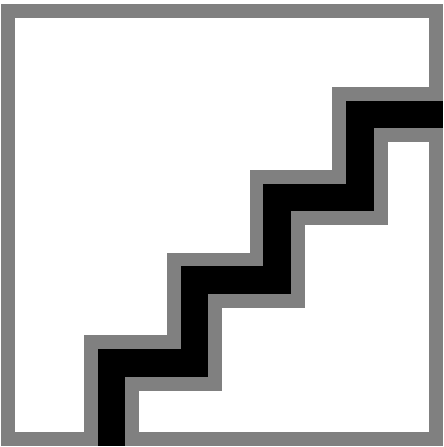
Caraterísticas técnicas da luz

Order Code	Full Product Name	Cor da fonte de luz	Fluxo Luminoso	Temperatura de cor correlacionada (Nom.)
19982800	BDS670 LED80-4S/740 I MDM D9 STD 60	740 branco neutro	6.800 lm	4000 K
19993400	BDS670 LED80/722 I MDM SRT 60	722 branco quente	6.720 lm	2200 K

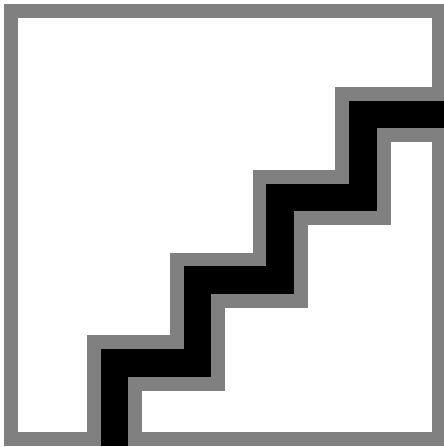
Funcionamento e caraterísticas elétricas

Order Code	Full Product Name	Consumo de Energia
19982800	BDS670 LED80-4S/740 I MDM D9 STD 60	46,5 W
19993400	BDS670 LED80/722 I MDM SRT 60	64 W

Polar normal diagrams



BDS650I - 910925868187



BDS650I - 910925868198