



# Se sentir comme chez soi dans la ville !

## TownTune Lyre Cône

Famille de luminaires adaptée aux espaces urbains existants et à venir, TownTune propose toutes les innovations récentes en matière d'éclairage en termes de performance, de qualité d'éclairage et de connectivité. La famille Philips TownTune comprend quatre versions : une version centrale top de mât, une version latérale/top, une version suspendue et une version avec lyre. Ces 4 versions sont disponibles avec différents designs et des options telle qu'une collerette décorative proposée en deux teintes. Grâce à ces possibilités de personnalisation, vous pouvez créer votre propre « signature lumineuse » et donner une identité distinctive aux différents quartiers de votre ville. L'application Philips Service Tag est également proposée avec cette famille de luminaires. Reposant sur la technologie du QR code, Service Tag facilite les travaux d'installation et de maintenance en vous permettant de disposer d'une bibliothèque numérique regroupant toutes les informations relatives à vos luminaires et leurs pièces de rechange. TownTune utilise la plate-forme LED Philips LEDGine, qui vous assure d'avoir la quantité exacte de lumière et une parfaite distribution photométrique pour l'éclairage de vos rues. Luminaire doté de deux prises Zhaga-D4i (SR System Ready), TownTune est d'ores et déjà prêt pour les évolutions futures telles que la télégestion au travers de l'application Interact City mais également des détecteurs, comme le capteur de présence MultiSensor (OSB).

# TownTune Lyre Cône

## Avantages

- Apporte un éclairage de qualité, performant et confortable dans les espaces urbains grâce à sa vasque spécialement conçue
- Un design simple et épuré permettant de l'intégrer dans divers environnements urbains et des possibilités de personnalisation à travers une large gamme d'accessoires, donne la possibilité aux villes de créer une « signature lumineuse » unique, qui contribue à enrichir le mobilier urbain dans la journée
- Équipé de deux prises Zhaga-D4i (SR System Ready) : prêt à être associé à des systèmes avancés de contrôle et de gestion de l'éclairage tels qu'Interact City, ou à des capteurs de présence comme le MultiSensor (OSB)
- Nœud de communication Interact City invisible dissimulé sous le cône
- Service tag intégré : un système d'identification par QR code qui rend chaque luminaire identifiable de manière unique et fournit des informations sur la maintenance, l'installation et les pièces détachées

## Fonctions

- Version esthétique avec cône, collerette décorative transparente ou dorée en option
- Convient aussi bien aux rénovations qu'aux nouvelles installations
- Nouvelle plateforme LEDGine 1P avec efficacité système jusqu'à 182 lm/W
- Différents choix de températures de couleur : 2 200 K, 2 700 K, 3 000 K, 4 000 K, ClearStar pour la préservation du ciel nocturne et ClearField pour la biodiversité
- Large choix de flux lumineux système jusqu'à 11 900 lumens
- Durée de vie élevée de 100 000 heures à L95 minimum
- Garantie standard de 5 ans (possibilité d'extension jusqu'à 10 ans en option)

## Application

- Zones urbaines et résidentielles
- Pistes cyclables, voies piétonnes et passages piétons
- Centres-villes et places
- Parkings

## Versions



TownTune LYR DTC BDP272

# TownTune Lyre Cône

## Détails sur le produit



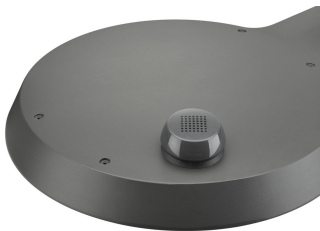
TownTune LYR BDP270



TownTune ASY BDP265



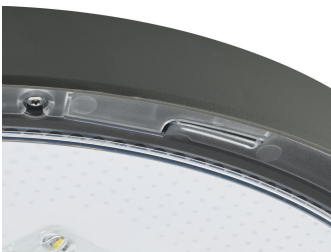
TownTune ASY BDP265



TownTune ASY BDP265



TownTune ASY BDP265



TownTune ASY DR BDP266



TownTune ASY BDP265

