



Philips TownTune Simmetrico: il comfort di casa anche in strada

TownTune Central Post-Top

Gli apparecchi d'illuminazione TownTune, sono nati per spazi urbani e offrono tutte le recenti innovazioni in termini di scalabilità, prestazioni, qualità della luce e connettività. La famiglia TownTune è composta da due versioni: una versione simmetrica e una versione asimmetrica; ciascuna di queste versioni può essere personalizzata con degli accessori (cupole, coni, anelli decorativi) disponibili in diversi colori. Grazie alla piattaforma LED Philips LEDgine O e alla vasta gamma di ottiche, TownTune fornisce la giusta quantità e distribuzione della luce, in qualsiasi applicazione, consentendo ottime performance e risparmi energetici. La gamma TownTune è disponibile con connettori SR (System Ready - Zhaga), e può essere abbinata a sistemi di gestione e controllo, come Interact City e a diversi sensori SR/ZD4i. Inoltre, grazie all'applicazione Signify Service tag, ogni singolo apparecchio per illuminazione è identificabile in modo univoco. Attraverso la semplice scansione del suo codice QR, si può immediatamente accedere alle informazioni del prodotto e alla sua configurazione, rendendo le operazioni di manutenzione e programmazione più rapide e semplici.

TownTune Central Post-Top

Vantaggi

- Garantisce comfort visivo e diverse possibilità di illuminazione all'interno di spazi e aree urbane
- Design semplice e lineare che ben si adatta a diversi ambienti urbani. Ampia gamma di accessori per personalizzazione, con cui creare un firma luminosa unica per ogni città, e un elemento d'arredo urbano durante il giorno
- Vasta gamma di applicazioni, grazie alle elevate prestazioni e alla flessibilità della piattaforma LEDgine-O
- Pronto per essere utilizzato in combinazione con sistemi di controllo dell'illuminazione e applicazioni software, grazie al sistema Philips SR (System Ready) con connettore SR-Zhaga
- Massima facilità di manutenzione, programmazione e gestione delle parti di ricambio, grazie al sistema Signify Service tag, che permette l'identificazione univoca di ogni singolo apparecchio grazie al QR code associato, e fornisce tutte le informazioni sul prodotto

Caratteristiche

- Ridotto Costo Totale di Proprietà: opzione CLO (Output Luce Costante), ottimizzazione tramite L-Tune
- Eccellente qualità della luce grazie alla piattaforma LED Philips LEDgine-O
- Diversi accessori disponibili (tipo cupola, cono e anelli decorativi), in diversi colori
- Disponibile con controllo stand-alone dell'illuminazione (LumiStep, DynaDimmer, LineSwitch) e con applicazioni software e di controllo avanzate (Interact City)
- Ampia scelta di pacchetti lumen, da 1.200 a 10.000 lumen
- Diverse temperature di colore: 3.000 K (bianco caldo) e 4.000 (bianco neutro) o 2.700 K (bianco molto caldo) e 2.200 K (bianco sodio)
- Lunga durata di vita: 100.000 ore con minimo L90
- Protezione agli urti IK10; grado di protezione IP66

Applicazione

- Strade urbane e zone residenziali
- Piste ciclabili, percorsi pedonali e attraversamenti pedonali
- Centri città, piazze, parchi
- Parcheggi

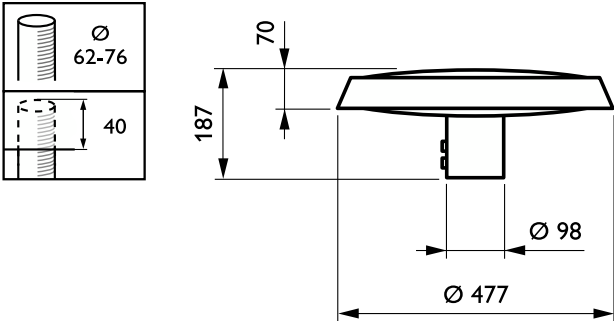
Versions

**BDP260, TownTune Central Post-
Top Ral 7035**



TownTune Central Post-Top

Disegno tecnico



Informazioni generali	
Driver incluso	Sì
Sorgente luminosa sostituibile	Sì
Numero di riduttori	1 unità
Service tag	Sì
Dati tecnici di illuminazione	
Rapporto di emissione luminosa verso l'alto	0
Funzionamento e parte elettrica	
Protezione da sovratensioni (comune/differenziale)	Livello di protezione standard contro le sovratensioni
Controlli e dimmerazione	
Livello massimo di attenuazione	10%
Meccanica e corpo	
Tipo copertura ottica	Copertura policarbonato anti UV
Colore alloggiamento	Grigio
Codice di protezione dagli impatti meccanici e una gestione termica	IK10 IP66
Angolo di inclinazione standard ingresso laterale	-
Angolo standard di inclinazione testa palo	0°
Approvazione e applicazione	
Marchio CE	Sì
Marchio di infiammabilità	Per montaggio su superfici normalmente infiammabili
Performance nel tempo (conforme a IEC)	
Frequenza di guasto driver a 5.000 h	0,5 %
Dati del prodotto	
Codice famiglia prodotto	BDP260

Informazioni generali

Order Code	Full Product Name	Codice famiglia lampada
88449900	BDP260 LED35-4S/740 PSU II DS50 CLO 62P	LED35
49024900	BDP260 LED39-4S/830 DM50 CLO DDF3 62P	LED39
49028700	BDP260 LED14-4S/740 DW10 CLO SRTB 76P	LED14
49455100	BDP260 LED35-4S/830 DW50 62P	LED35
49456800	BDP260 LED79-4S/740 DM30 62P	LED79
86498900	BDP260 LED50-4S/830 II DM10 62P	LED50
86502300	BDP260 LED74-4S/830 II DS50 62P	LED74
86504700	BDP260 LED74-4S/830 II DM10 62P	LED74

Dati tecnici di illuminazione (1/2)

TownTune Central Post-Top

Order Code	Full Product Name	Ampiezza fascio luminoso dell'apparecchio d'illuminazione	Colore sorgente luminosa	Temperatura di colore correlata (Nom)	Indice di resa cromatica (CRI)
88449900	BDP260	152° x 155°	740	4000 K	70
	LED35-4S/74		bianco		
	0 PSU II DS50		neutro		
	CLO 62P				
49024900	BDP260	30° - 5° x 153°	830	3000 K	80
	LED39-4S/83		bianco		
	0 DM50 CLO		caldo		
	DDF3 62P				
49028700	BDP260	7° - 52° x 150°	740	4000 K	70
	LED14-4S/74		bianco		
	0 DW10 CLO		neutro		
	SRTB 76P				
49455100	BDP260	23° - 8° x 152°	830	3000 K	80
	LED35-4S/83		bianco		
	0 DW50 62P		caldo		

Dati tecnici di illuminazione (2/2)

Order Code	Full Product Name	Flusso luminoso	Numero di sorgenti luminose	Tipo di ottica aree esterne
88449900	BDP260 LED35-4S/740	2.482 lm	12	Distribuzione
	PSU II DS50 CLO 62P			simmetrica DS50
49024900	BDP260 LED39-4S/830	2.546 lm	-	Distribuzione media
	DM50 CLO DDF3 62P			DM50
49028700	BDP260 LED14-4S/740	1.078 lm	-	Distribuzione Larga
	DW10 CLO SRTB 76P			DW10
49455100	BDP260 LED35-4S/830	2.380 lm	-	Distribuzione Larga
	DW50 62P			DW50

Funzionamento e parte elettrica

Order Code	Full Product Name	Consumo energetico
88449900	BDP260 LED35-4S/740 PSU II DS50 CLO 62P	21,5 W
49024900	BDP260 LED39-4S/830 DM50 CLO DDF3 62P	30 W
49028700	BDP260 LED14-4S/740 DW10 CLO SRTB 76P	9,3 W
49455100	BDP260 LED35-4S/830 DW50 62P	27,5 W

Controlli e dimmerazione

Order Code	Full Product Name	Dimmerabile
88449900	BDP260 LED35-4S/740 PSU II DS50 CLO 62P	Si
49024900	BDP260 LED39-4S/830 DM50 CLO DDF3 62P	Si
49028700	BDP260 LED14-4S/740 DW10 CLO SRTB 76P	Si
49455100	BDP260 LED35-4S/830 DW50 62P	No

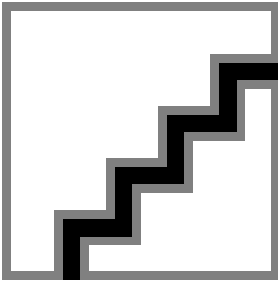
Order Code	Full Product Name	Ampiezza fascio luminoso dell'apparecchio d'illuminazione	Colore sorgente luminosa	Temperatura di colore correlata (Nom)	Indice di resa cromatica (CRI)
49456800	BDP260	4° - 57° x 149°	740	4000 K	70
	LED79-4S/74		bianco		
	0 DM30 62P		neutro		
86498900	BDP260	77° - 11° x 156°	830	3000 K	80
	LED50-4S/83		bianco		
	0 II DM10 62P		caldo		
86502300	BDP260	152° x 155°	830	3000 K	80
	LED74-4S/83		bianco		
	0 II DS50 62P		caldo		
86504700	BDP260	77° - 11° x 156°	830	3000 K	80
	LED74-4S/83		bianco		
	0 II DM10 62P		caldo		

Order Code	Full Product Name	Flusso luminoso	Numero di sorgenti luminose	Tipo di ottica aree esterne
49456800	BDP260 LED79-4S/740	5.760 lm	-	Distribuzione media
	DM30 62P			DM30
86498900	BDP260 LED50-4S/830	3.500 lm	-	Distribuzione media
	II DM10 62P			DM10
86502300	BDP260 LED74-4S/830	5.106 lm	-	Distribuzione
	II DS50 62P			simmetrica DS50
86504700	BDP260 LED74-4S/830	5.106 lm	-	Distribuzione media
	II DM10 62P			DM10

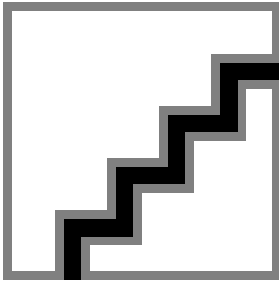
Order Code	Full Product Name	Consumo energetico
49456800	BDP260 LED79-4S/740 DM30 62P	46 W
86498900	BDP260 LED50-4S/830 II DM10 62P	40,5 W
86502300	BDP260 LED74-4S/830 II DS50 62P	56 W
86504700	BDP260 LED74-4S/830 II DM10 62P	56 W

Order Code	Full Product Name	Dimmerabile
49456800	BDP260 LED79-4S/740 DM30 62P	No
86498900	BDP260 LED50-4S/830 II DM10 62P	No
86502300	BDP260 LED74-4S/830 II DS50 62P	No
86504700	BDP260 LED74-4S/830 II DM10 62P	No

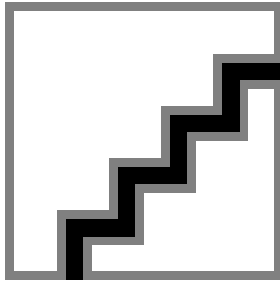
Polar Wide Diagrams



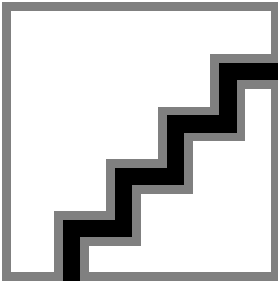
Polar Normal (separate) - BDP260I - 912300024155



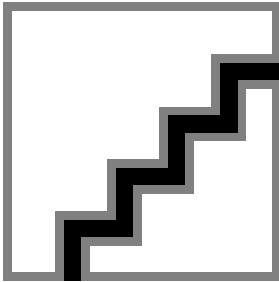
Polar Normal (separate) - BDP260I - 912300024159



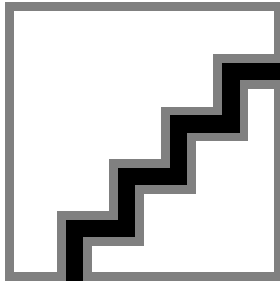
Polar Normal (separate) - BDP260I - 912300024479



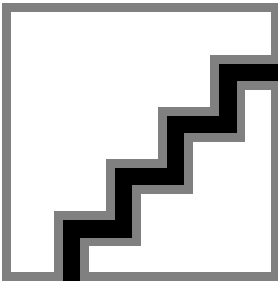
Polar Normal (separate) - BDP260I - 912300024173



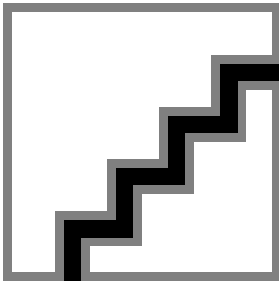
Polar Normal (separate) - BDP260I - 912300024172



Polar Normal (separate) - BDP260I - 912300024261



Polar Normal (separate) - BDP260I - 912300024265



Polar Normal (separate) - BDP260I - 912300024267

